



TUBI FLESSIBILI, PISTOLE E ACCESSORI

Per attrezzatura per rivestimenti e schiuma a spruzzo Reactor™



QUALITÀ COLLAUDATA.
TECNOLOGIA ALL'AVANGUARDIA.

ANCHE UNA PICCOLA PARTE PUÒ FARE UNA GRANDE DIFFERENZA

Non mettere a rischio la tua reputazione con parti di qualità inferiore

È già successo in passato: Un pezzo fondamentale dell'attrezzatura fa una brutta fine a causa del guasto di un solo piccolo componente. Ecco perché Graco non integra componenti comunemente reperibili in commercio nelle proprie attrezzature. Selezioniamo e produciamo componenti di alta qualità su cui i nostri clienti possono contare. La nostra attrezzatura è superiore perché le sue parti sono superiori in ogni aspetto: nel design, nella qualità e nelle prestazioni.

Progettata, testata e costruita per essere affidabile

L'eccellenza del design si vede nei dettagli. In Graco, il nostro team di ingegneri progetta e specifica ogni parte integrata nelle nostre macchine, persino gli O-ring. Testiamo e ritestiamo continuamente le nostre parti per assicurarci che forniscano prestazioni eccezionali, resistenza e lunga durata. Ad esempio, il Reactor 2 di nuova progettazione ha superato oltre 150 test di qualità nel nostro laboratorio e ha spruzzato più di 120.000 litri di materiale prima di ricevere l'approvazione per la produzione. Non puoi permetterti che la tua attrezzatura fallisca sul campo. E nemmeno noi.

Ogni parte di qualità dipende da un'altra

L'attrezzatura Graco è progettata come un sistema unico, non come un insieme di parti slegate fra loro. Ogni parte è progettata pensando alle parti con cui interagirà, ed è regolata di conseguenza. Possiamo lavorare un elemento di fissaggio in modo tale da aumentare la coppia e fare in modo che serri più forte sulle parti ad esso accoppiate. Possiamo selezionare un composto specifico per produrre i nostri O-ring perché è in grado di garantire una migliore resistenza chimica. Quando si sostituisce una delle parti di un sistema con una parte non Graco di qualità inferiore, il risultato potrebbe essere un effetto domino che non solo rovina la funzionalità di quella parte, ma anche quella di altre parti in tutto il sistema.

Proteggi la tua attività con i ricambi originali Graco

Quando sei alla ricerca di parti di ricambio, potresti acquistare versioni più economiche. Ma a quale prezzo? Le parti comunemente reperibili in commercio potrebbero inficiare le prestazioni e persino danneggiare l'attrezzatura Graco.

Investi nell'attrezzatura Graco perché è di qualità superiore. La tua attività dipende da questa certezza. Quindi, proteggi il tuo investimento e il nostro futuro. Fidati solo delle parti di ricambio originali Graco.

GLI O-RING SONO SOLO UN ESEMPIO DELLA QUALITÀ GRACO



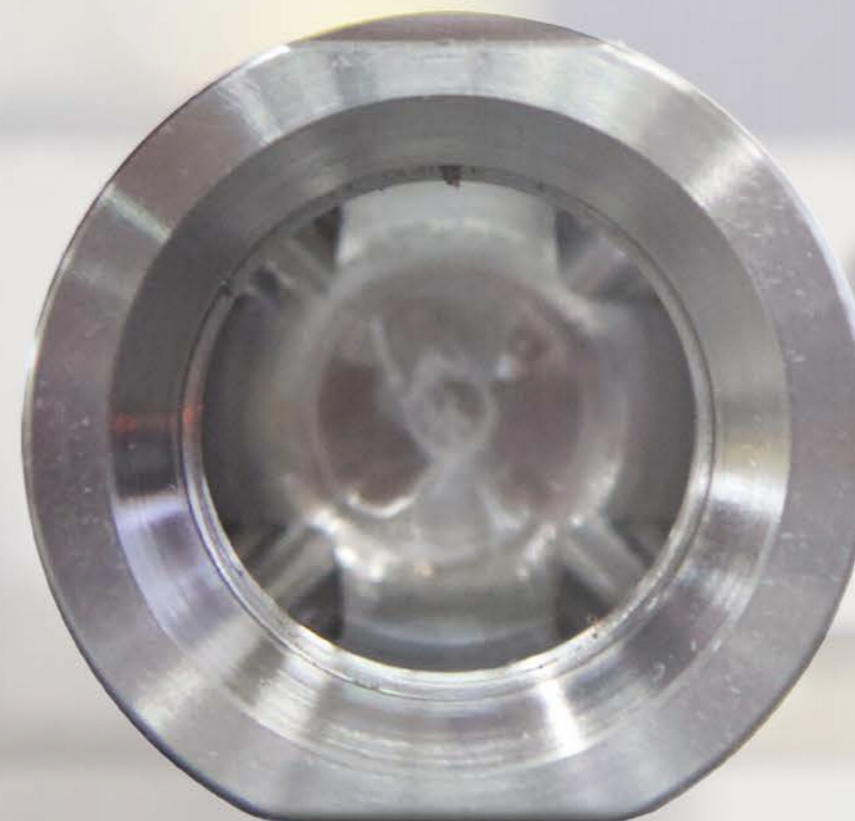
PARTE GRACO



PARTE NON GRACO

Dopo aver trascorso la stessa quantità di tempo immerso nel solvente, l'O-ring Graco (a sinistra) è ancora perfetto e protegge la tenuta laterale, mentre l'O-ring non Graco (a destra) si è allargato e deformato.

Scopri di più su [graco.com/parts](https://www.graco.com/parts)



ASSEMBLARE IL TUO SISTEMA REACTOR™ IDEALE

I componenti Graco sono progettati per garantire le prestazioni



Una volta deciso se optare per un Graco Reactor ad aria, elettrico o idraulico, è altrettanto importante scegliere i componenti che costituiranno il sistema più efficace per le tue esigenze. Questa brochure contiene le informazioni necessarie per aiutarti a prendere queste scelte.

Per informazioni sui Graco Reactor, consultare la brochure sull'attrezzatura multicomponente Fast-Set Graco (300615).

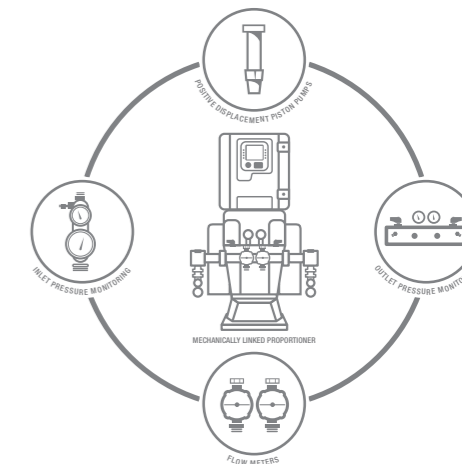
SISTEMA DI GARANZIA DEL RAPPORTO REACTOR™

Soluzioni leader di settore

Graco ha progettato un sistema a più livelli per prevenire e rilevare il rapporto. Il sistema di garanzia del rapporto Reactor 2 è stato messo a punto per rilevare il rapporto affinché il tuo lavoro venga applicato in base a un rapporto corretto ed entro i limiti di tolleranza. Poiché nessun metodo di rilevazione singolo prevale sugli altri nell'identificare tutti i possibili guasti, è importante disporre di un solido sistema di rilevamento a più livelli. Il sistema Graco si avvale di una serie di pompe a pistone con pompante positivo collegate meccanicamente fra loro, di un dispositivo di monitoraggio della pressione e di flussometri per ottenere un prodotto robusto in grado di garantire risultati insuperabili nel mantenimento del rapporto corretto di spruzzatura.

Il sistema di garanzia del rapporto di Graco offre soluzioni leader del settore

- Garanzia della corretta spruzzatura del materiale
- Tranquillità per proprietari di case e costruttori
- Eliminazione di costose riparazioni e richiamate
- Rilevamento rapido dei guasti dell'attrezzatura e del materiale spruzzato fuori rapporto
- Fiducia negli spruzzatori nuovi del settore
- Mitigazione del rischio di materiale applicato in modo errato a causa di una spruzzatura fuori rapporto



Costruisci un sistema completo in pochi passaggi

1 Tubi riscaldati Pag. 10-11

Scegli tra intervalli di pressione nominale da 138 a 240 bar (da 13,8 a 24,0 MPa). Scegli il DI tra 3/8" o 1/2".

2 Tubi flessibili a frusta Pag. 10-11

Scegli tra intervalli di pressione nominale da 138 a 240 bar (da 13,8 a 24,0 MPa). Scegli il DI tra 3/8" o 1/4".

3 Pistole a spruzzo Pag. 12-13

Scegli una pistola a spurgo pneumatico, meccanico o di liquido con un ventaglio piatto circolare. Scegli anche l'ugello e la camera di miscelazione per la tua pistola. La tabella a pag. 26-27 fornisce informazioni utili.

4 Pompe di alimentazione Pag. 28-29

Scegli tra pompe a membrana o a pistone per materiali standard con montaggio su fusto o montaggio a parete. Scegli una pompa a pistone con rapporto 2:1 o 3:1 per materiali con viscosità più elevate.

5 Kit per agitatori Pag. 28-29

Scegli un kit per agitare la resina e ottenere un'applicazione uniforme. Gli agitatori a lama espandibile di Graco vantano un bassissimo attrito per ridurre il più possibile la formazione di materiale schiumoso.



■ OTTIMALE ■ MIGLIORE ■ BUONO

Categoria Tipo	Variabili a punto singolo	Metodo di rilevazione di Reactor		
		Sensore di pressione di ingresso *	Sensore di pressione di uscita	Flussometri
Aria nel flusso del fluido	Fuoriuscita dalla pompa di alimentazione/Esaurimento di sostanze chimiche	ND	■	■
	Aria intrappolata nella linea di alimentazione e/o nel dosatore	ND	■	■
Pompa di alimentazione sotto dimensionata	Utilizzo di una camera di miscelazione che risulta troppo grande	■	■	■
	Impostazione della pressione del dosatore eccessivamente alta	■	■	■
	Pressione del grilletto troppo prolungata	■	■	■
Scarsa alimentazione del materiale erogato al dosatore	Materiale/i freddo/i	■	■	■
	Pressione della pompa di alimentazione impostata troppo bassa	■	■	■
	Pompa di alimentazione danneggiata (guarnizioni, sfere di ritengo, motore pneumatico)	■	■	■
	Assenza di pressione nella pompa di alimentazione	■	■	■
Guasto al dosatore della pompa	Ostruzione nel filtro di ingresso	■	■	■
	Sfera/sede della valvola di fondo della pompa del dosatore danneggiata	■	■	■
	Sfera/sede del pistone della pompa del dosatore danneggiata	ND	■	■
Perdite di fluido	Guarnizione pompa del dosatore danneggiata	ND	■	■
	Perdita tra la pompa del dosatore e il flussometro	ND	■	■
Strozzatura a valle del flussometro	Perdita dal tubo riscaldato	ND	■	ND
	Ostruzione nel tubo riscaldato, accumulo nei DI di uno o più tubi flessibili **	ND	■	ND
	Filtro della pistola ostruito **	ND	■	ND
	Ostruzione dell'ingranaggio a presa diretta della pistola **	ND	■	ND

Metodo di rilevazione di Reactor

Graco ha identificato il miglior metodo di rilevazione di guasti in grado di causare una spruzzatura di schiuma fuori rapporto. Questi guasti si definiscono variabili a punto singolo. Monitorando la pressione di uscita/ingresso e i flussometri, Reactor 2 è in grado di gestire questi guasti e, se necessario, spegnere il dosatore. In questo modo, l'operatore può effettuare gli aggiornamenti necessari per eliminare la condizione fuori rapporto. I modelli Reactor 2 Elite E-30, H-30, H-40, H-50, E-XP2, H-XP2 e H-XP3 ora sono dotati di flussometri montati in fabbrica.



Visualizza il white paper completo su www.graco.com/RAWP

SISTEMA DI GARANZIA DEL RAPPORTO DI REACTOR™

Informazioni per l'ordine con garanzia del rapporto

TECNOLOGIA DELL'APP REACTOR™ CONNECT

Assumi il controllo della tua attività



Kit minuteria per flussometri a bassa pressione per Reactor 2

Per i modelli Reactor E-30 non Elite (2018 e precedenti)

25N749 Kit per flussometro - include flussometri, filtri a Y con sensori di ingresso, modulo di controllo motore (MCM), tutti i cavi e l'attrezzatura di montaggio

Per i modelli Reactor E-30 non Elite (2019 e successivi)

25N786 Kit per flussometro - include flussometri, sensori di ingresso, tutti i cavi e l'attrezzatura di montaggio

Per i modelli Reactor E-30 Elite

25N913 Kit per flussometro - include flussometri, filtri a Y con sensori di ingresso, tutti i cavi e l'attrezzatura di montaggio

Per i modelli Reactor E-30i (di 2a generazione)

25N926 Kit per flussometro - include flussometri, filtri a Y con sensori di ingresso, tutti i cavi e l'attrezzatura di montaggio

Per i modelli Reactor H-30, H-40 e H-50 non Elite

25N786 Kit per flussometro - include flussometri, sensori di ingresso, tutti i cavi e l'attrezzatura di montaggio

Per i modelli Reactor H-30, H-40 e H-50 Elite

25N748 Kit per flussometro - include flussometri, tutti i cavi e l'attrezzatura di montaggio



Kit minuteria per flussometri ad alta pressione per Reactor 2

Per i modelli Reactor E-XP2 non Elite (2018 e precedenti)

25P384 Kit per flussometro - include flussometri, filtri a Y con sensori di ingresso, modulo di controllo motore (MCM), tutti i cavi e l'attrezzatura di montaggio

Per i modelli Reactor E-XP2 non Elite (2019 e successivi)

25P385 Kit per flussometro - include flussometri, sensori di ingresso, tutti i cavi e l'attrezzatura di montaggio

Per i modelli Reactor E-XP2 Elite

25P386 Kit per flussometro - include flussometri, filtri a Y con sensori di ingresso, tutti i cavi e l'attrezzatura di montaggio

Per i modelli Reactor E-XP2 Elite (2019 e successivi)

25P383 Kit per flussometro - include flussometri, tutti i cavi e l'attrezzatura di montaggio

Per i modelli Reactor E-XP2i

25P387 Kit per flussometro - include flussometri, filtri a Y con sensori di ingresso, tutti i cavi e l'attrezzatura di montaggio

Per i modelli Reactor H-XP2 e H-XP3 non Elite

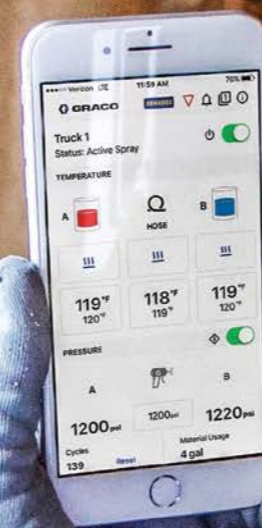
25P385 Kit per flussometro - include flussometri, sensori di ingresso, tutti i cavi e l'attrezzatura di montaggio

Per i modelli Reactor H-XP2 e H-XP3 Elite

25P383 Kit per flussometro - include flussometri, tutti i cavi e l'attrezzatura di montaggio

Tecnologia dell'app Reactor Connect

Gli ultimi modelli Reactor 2 sono forniti completi dell'app Reactor Connect. Se il tuo modello Reactor 2 non include nella confezione l'app Reactor Connect, è possibile dotarsi di un kit app per migliorare la produttività e il fatturato aziendale.



TECNOLOGIA DELL'APP REACTOR™

Assumi il controllo della tua attività

REPORT DELL'APP REACTOR™ CONNECT

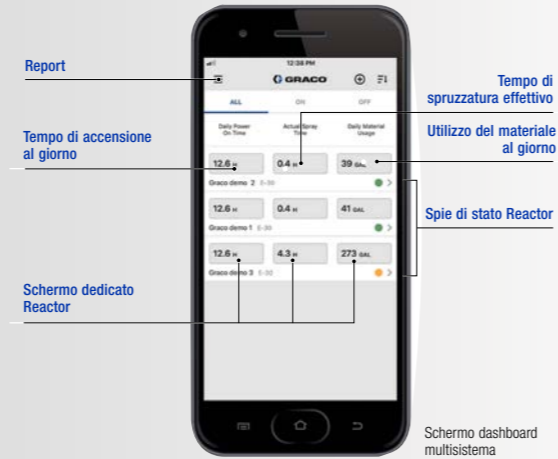
Assumi il controllo della tua attività



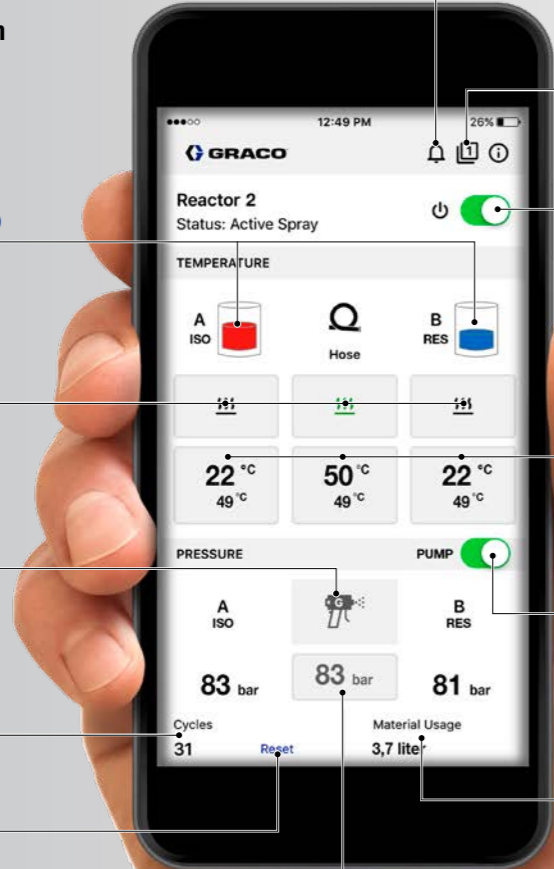
Le funzioni dell'app Reactor Connect sono pensate sia per gli spruzzatori che per i proprietari/gestori. Per gli spruzzatori, perché puoi controllare il Reactor 2 tramite smartphone e regolare il Reactor senza dover tornare all'attrezzatura. Per i proprietari/gestori, perché puoi monitorare le attrezzature e il team, risolvere rapidamente un problema, salvare i dati di spruzzatura, utilizzare i report per capire meglio l'attività e documentare il lavoro ai clienti, dimostrando che tutto è stato eseguito secondo le specifiche del produttore.

Per ulteriori informazioni, consultare:

www.graco.com/reactorapp
www.reactorconnect.graco.com



Report
 Tempo di accensione al giorno
 Schermo dedicato Reactor
 Tempo di spruzzatura effettivo
 Utilizzo del materiale al giorno
 Spie di stato Reactor
 Schermo dashboard multisistema



Visualizza eventi
 Passa da un sistema Reactor 2 all'altro
 Accendi/spegni sistema
 Visualizza livelli fusto
 Attiva/disattiva zone termiche
 Seleziona modalità Jog/Spruzzatura/Fermo
 Visualizza conta cicli
 Reimposta ciclo
 Regola la temperatura
 Accendi/spegni pompa
 Visualizza utilizzo del materiale
 Regola pressione (solo per sistemi elettrici)

Report delle prestazioni di Reactor

Genera report personalizzati per tipo, intervallo di date e Reactor. I report possono essere visualizzati, salvati e inoltrati da cellulare.

Report disponibili

- Report riepilogativo del rapporto
- Report dettagliato del rapporto
- Grafico del rapporto

Report di lavoro, utilizzo del materiale, produttività e utilizzo della macchina:

- Report giornaliero di Reactor
- Report riepilogativo di Reactor
- Grafico del rapporto
- Report dello stato di Reactor
- Report degli allarmi di Reactor
- Grafici di temperatura e pressione
- Report dei dati di Reactor (download completo dei dati aggiornato al minuto)

Esempi di report

Esempio 1: Estratto di report riepilogativo di Reactor

IMEI	Reactor Name	Cycle Count	Material Usage (gallons)	Power On Time (hours)	Actual Spray Time (hours)	Productivity (gallons/hour)	Machine Utilization	Days of Use
1111111111111111	Graco #1	3206	203.3	29.0	10.5	7.0	36%	5
2222222222222222	Graco #2	3664	100.1	11.6	4.6	8.6	40%	3
3333333333333333	Graco #3	2252	142.8	23.1	8.6	6.2	37%	4
4444444444444444	Graco #4	2395	177.2	31.7	7.8	5.6	25%	5
5555555555555555	Graco #5	1248	92.3	5.7	2.8	16.2	49%	2
Total	---	12765	715.6	101.1	34.3	7.1	34%	19

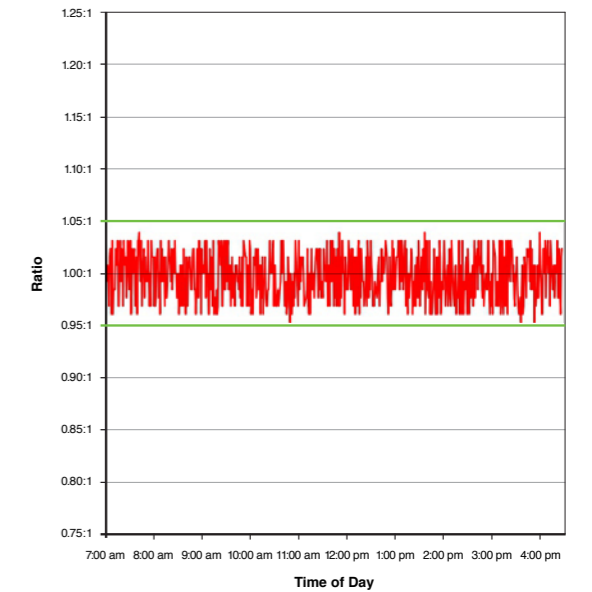
Esempio 2: Estratto di report dettagliato del rapporto

IMEI	Reactor Name	Start Date	End Date	Material Usage A+B (gallons)	Avg Ratio	Ratio Range	Ratio Alarm Count	Temp A Setpoint (°F)	Avg Temp A (°F)	Temp B Setpoint (°F)	Avg Temp B (°F)	Temp Hose Setpoint (°F)	Avg Temp Hose (°F)	Pressure Setpoint (psi)	Avg Pressure A and B (psi)
357520072734862	Graco app simulator	1/28/19	1/28/19	116	1.01:1	0.99 - 1.02:1	---	74 - 75	75	74 - 75	74	84 - 85	84	1,280 - 1,280	1,282
357520076059928	SPFA #1	1/28/19	1/28/19	74	1.00:1	0.95 - 1.04:1	---	130	130	130	130	130	130	1,200	1,199
357520076060785	SPFA #2	1/28/19	1/28/19	142	0.99:1	0.96 - 1.06:1	1	125 - 125	125	120 - 125	124	125 - 125	124	1,150	1,149

Informazioni per l'ordine del kit app Reactor 2

- 25D612 Kit per retrofit Reactor 2 – Sistemi elettrici/idraulici
- 25D614 Kit per retrofit Reactor 2 – Sistemi integrati
- 25D878 Antenna per uso esterno

Esempio 3: Estratto di report grafico del rapporto



TUBI RISCALDATI GRACO

Progettati per ottenere un riscaldamento accurato e uniforme

Perché scegliere i tubi riscaldati Graco

I tubi flessibili Graco sono avvolti da un elemento riscaldante in rame a un passo preciso per ottenere un riscaldamento accurato e uniforme. Poiché i tubi flessibili non originali potrebbero non riscaldarsi allo stesso modo, si rischia di surriscaldarli o di non riscaldarli abbastanza. Mischiare e combinare tubi Graco e tubi non originali potrebbe essere una pessima idea, perché potrebbe verificarsi una differenza importante di temperatura tra vari tubi, mettendo potenzialmente a rischio l'attrezzatura e creando possibili problematiche legate alla sicurezza dei tuoi collaboratori.

Modalità di controllo della resistenza: l'ultima tecnologia in fatto di controllo del tubo flessibile (RCM)



Le macchine Reactor 2 ora possono controllare la temperatura del tubo utilizzando la modalità di controllo della resistenza. La modalità di controllo della resistenza (RCM) consiste in una selezione nei controlli che consente ai tubi flessibili di riscaldarsi e di controllare la temperatura del tubo senza cavi con termoresistenze

e senza un sensore di temperatura del fluido (FTS). La modalità RCM è una nuova funzione software che sfrutta la resistenza elettrica dell'elemento riscaldante del tubo flessibile per monitorare e controllare la temperatura del tubo flessibile. I vantaggi dell'utilizzo della modalità RCM sono un riscaldamento chimico più coerente senza punti caldi e freddi a causa dell'assenza di isolamento del tubo flessibile o dell'aver lasciato il tubo arrotolato sul dispositivo porta tubo. La modalità RCM elimina anche il problema più comune del calore del tubo flessibile: il surriscaldamento dovuto a un FTS non correttamente isolato (assenza di isolamento del tubo flessibile in schiuma all'altezza del sensore FTS). La modalità RCM è progettata per funzionare solo con tubi riscaldati originali Graco. Qualsiasi modello Reactor 2 può utilizzare la modalità di resistenza aggiornando il software Reactor 2 (la modalità RCM non è disponibile sui modelli Reactor integrati).



Sensori di temperatura del fluido: una protezione importante

Quando non era disponibile la modalità di resistenza, la procedura classica per mantenere una temperatura chimica costante ed effettuare una spruzzatura di schiuma e rivestimenti di qualità consisteva nell'avvalersi dell'uso di un sensore di temperatura del fluido FTS. I tubi riscaldati Graco sono progettati per mantenere la temperatura delle sostanze chimiche costante durante le operazioni di spruzzatura. Graco consiglia sempre di posizionare il sensore FTS il più vicino possibile al tubo flessibile a frusta per monitorare la temperatura del materiale più vicino al punto di erogazione. Graco propone sensori FTS che si avvalgono di due tecnologie: termoresistenze (RTD) e termocoppie.



Termoresistenza (RTD)

Reactor 2 di Graco sfrutta la tecnologia della termoresistenza. Le termoresistenze offrono massima precisione e la migliore ripetibilità quotidiana delle temperature del materiale nel tubo flessibile. La tecnologia della termoresistenza consente alla macchina di spegnersi automaticamente se il sensore è danneggiato, facendo risparmiare tempo e materiali.



Termocoppia – Tecnologia di prima generazione

I modelli Reactor di prima generazione di Graco e i modelli Gusmeri si avvalgono della tecnologia delle termocoppie. Le termocoppie sono un modo molto accurato e affidabile per monitorare e mantenere costante la temperatura. I tubi flessibili dotati di termocoppia non sono intercambiabili con tubi flessibili dotati di termoresistenza.



Protezione esterna: tutela il tuo investimento

La protezione esterna Xtreme-Wrap™ offre una protezione extra e allunga la vita del tuo tubo flessibile. Puoi scegliere un tubo dotato di Xtreme-Wrap o acquistare il kit di retrofit per qualsiasi tubo flessibile Graco esistente.

INFORMAZIONI PER L'ORDINE

Tubi riscaldati

KIT DI PROTEZIONE ESTERNA PER TUBO FLESSIBILE

24T243	Kit di protezione esterna Xtreme-Wrap da 2,4 m
24T244	Kit di protezione esterna Xtreme-Wrap da 15,7 m
246077	Protezione esterna con mesh in poliestere intrecciato da 2,1 m
246805	Protezione esterna con mesh in poliestere intrecciato da 7,6 m
246078	Protezione esterna con mesh in poliestere intrecciato da 15 m
246456	Protezione esterna in polietilene da 15 m
25M493	KIT, X-WRAP, CAMICIA, 15 m
25M494	KIT, X-WRAP, CAMICIA, FRUSTA, 3 m
25M495	KIT, X-WRAP, PROTEZIONE DELLA GIUNZIONE

TUBI FLESSIBILI A FRUSTA

246050	LP 1/4" x 6,3 mm x 3 m, protezione esterna Xtreme-Wrap
26C042	LP 1/4" x 6,3 mm x 6 m, protezione esterna Xtreme-Wrap
246055	HP 1/4" x 6,3 mm x 3 m, protezione esterna Xtreme-Wrap
26C043	HP 1/4" x 6,3 mm x 6 m, protezione esterna Xtreme-Wrap
246056	HP 3/8" x 9,5 mm x 3 m, protezione esterna
249586	LP 1/4" x 6,3 mm x 91 cm, protezione esterna
258701	XHP 1/4" x 6,3 mm x 3 m, protezione esterna
25P770	LP 1/4" x 6,3 mm x 3 m, protezione esterna Xtreme-Wrap
25P771	LP 1/4" x 6,3 mm x 6 m, protezione esterna Xtreme-Wrap
25P772	HP 1/4" x 6,3 mm x 3 m, protezione esterna Xtreme-Wrap
25P773	HP 1/4" x 6,3 mm x 6 m, protezione esterna Xtreme-Wrap

BASSA PRESSIONE (LP), 138 BAR (13,8 MPA), DIAMETRO DA 6,3 MM

246048	LP 1/4" x 6,3 mm x 7,6 m, termocoppia
249587	LP 1/4" x 6,3 mm x 7,6 m, filo di messa a terra
246045	LP 1/4" x 6,3 mm x 15 m, termocoppia
249574	LP 1/4" x 6,3 mm x 15 m, filo di messa a terra

BASSA PRESSIONE (LP), 138 BAR (13,8 MPA), DIAMETRO DA 9,5 MM

246049	LP 9,5 mm x 7,6 m, termocoppia
261328	LP 9,5 mm x 7,6 m, filo di messa a terra
246046	LP 9,5 mm x 15 m, termocoppia
246075	LP 9,5 mm x 15 m, filo di messa a terra
256549	LP 9,5 mm x 15 m, filo di messa a terra con protezione esterna
24Y549	LP 9,5 mm x 15 m, filo di messa a terra con protezione esterna Xtreme-Wrap
246678	LP 9,5 mm x 15 m, termocoppia con protezione esterna
24Y678	LP 9,5 mm x 15 m, termocoppia con protezione esterna Xtreme-Wrap
24T839	LP 9,5 mm x 15 m, termoresistenza
24K240	LP 9,5 mm x 15 m, termoresistenza con protezione esterna
24Y240	LP 9,5 mm x 15 m, termoresistenza con protezione esterna Xtreme-Wrap
24K394	LP 9,5 mm x 15 m, termoresistenza e CAN con protezione esterna
24Y394	LP 9,5 mm x 15 m, termoresistenza e CAN con protezione esterna Xtreme-Wrap

BASSA PRESSIONE (LP), 138 BAR (13,8 MPA), DIAMETRO DA 12,7 MM

246076	LP 12,7 mm x 15 m, termocoppia
246076	LP 12,7 mm x 15 m, filo di messa a terra
24N000	LP 12,7 mm x 15 m, termoresistenza con protezione esterna
24N001	LP 12,7 mm x 15 m, termoresistenza e CAN con protezione esterna

ALTA PRESSIONE (HP), 240 BAR (13,8 MPA), DIAMETRO DA 9,5 MM

246053	HP 9,5 mm x 15 m, termocoppia
249588	HP 9,5 mm x 15 m, filo di messa a terra
246679	HP 9,5 mm x 15 m, termocoppia con protezione esterna
24Y679	HP 9,5 mm x 15 m, termocoppia con protezione esterna Xtreme-Wrap
24U743	HP 9,5 mm x 15 m, termoresistenza
24K241	HP 9,5 mm x 15 m, termoresistenza con protezione esterna
24Y241	HP 9,5 mm x 15 m, termoresistenza con protezione esterna Xtreme-Wrap
24K395	HP 9,5 mm x 15 m, termoresistenza e CAN con protezione esterna
24Y395	HP 9,5 mm x 15 m, termoresistenza e CAN con protezione esterna Xtreme-Wrap

ALTA PRESSIONE (HP), 240 BAR (24,0 MPA) DIAMETRO DA 12,7 MM

246054	HP 12,7 mm x 15 m, termocoppia
261335	HP 12,7 mm x 15 m, filo di messa a terra
256548	HP 12,7 mm x 15 m, termocoppia con protezione esterna
24N002	HP 12,7 mm x 15 m, termoresistenza con protezione esterna
24N003	HP 12,7 mm x 15 m, termoresistenza e CAN con protezione esterna

ACCESSORI PER TUBI FLESSIBILI

24K207	Kit per sensore FTS con termoresistenza (RTD)
24N450	Cavo per termoresistenza da 15 m
261669	Kit per sensore FTS con termocoppia
24J523	Cavo per termocoppia 15 m

PISTOLE A SPRUZZO GRACO

Specifiche tecniche

I contractor di tutto il mondo preferiscono le pistole a spruzzo Graco per la loro resistenza eccezionale e le loro prestazioni affidabili.

Graco offre tre tipi di pistola per applicazioni con schiuma a spruzzo e poliurea: a spruzzo di liquido, pneumatico e meccanico.



	A spruzzo di liquido	A spruzzo pneumatico			A spruzzo meccanico
Modello ▶	FUSION™ CS	FUSION™ AP	FUSION™ PC	P2	FUSION™ MP
Materiali spruzzati	Schiuma e rivestimenti	Schiuma e rivestimenti	Schiuma e rivestimenti	Schiuma e rivestimenti	Schiuma e rivestimenti
Portata massima	11,3 kg/min	22,7 kg/min	18 kg/min	18 kg/min	22,7 kg/min
Portata minima	<0,45 kg/min	1,4 kg/min	1,4 kg/min	1,4 kg/min	0,9 kg/min
Pressione di esercizio massima del fluido	240 bar (24,0 MPa)	240 bar (24,0 MPa)	240 bar (24,0 MPa)	240 bar (24,0 MPa)	240 bar (24,0 MPa)
Pressione di ingresso dell'aria di esercizio massima	9 bar (0,9 MPa)	9 bar (0,9 MPa)	9 bar (0,9 MPa)	7,6 bar (0,76 MPa)	9 bar (0,9 MPa)
Temperatura massima del fluido	94 °C	94 °C	94 °C	93 °C	94 °C
Peso (con collettore)	1,2 kg	1,1 kg	1,3 kg	1,2 kg	1,3 kg
Dimensione di ingresso dell'aria	Nipplo a sgancio rapido da 1/4 npt	Nipplo a sgancio rapido da 1/4 npt	Nipplo a sgancio rapido da 1/4 npt	1/4 npt	Nipplo a sgancio rapido da 1/4 npt
Dimensione di ingresso componente A (ISO)	-5 JIC; raccordo girevole UNF 1/2-20	-5 JIC; raccordo girevole UNF 1/2-20	-5 JIC; raccordo girevole UNF 1/2-20	-5 JIC; raccordo girevole UNF 1/2-20	-5 JIC; raccordo girevole UNF 1/2-20
Dimensione di ingresso componente B (resina)	-6 JIC; raccordo girevole UNF 9/16-18	-6 JIC; raccordo girevole UNF 9/16-18	-6 JIC; raccordo girevole UNF 9/16-18	-6 JIC; raccordo girevole UNF 9/16-18	-6 JIC; raccordo girevole UNF 9/16-18
Parti a contatto con il fluido	Alluminio, acciaio inossidabile, acciaio al carbonio, carburo, O-ring resistenti agli agenti chimici	Alluminio, acciaio inossidabile, acciaio al carbonio, carburo, O-ring resistenti agli agenti chimici	Alluminio, acciaio inossidabile, acciaio al carbonio, carburo, O-ring resistenti agli agenti chimici, alluminio anodizzato, nylon, O-ring non resistenti agli agenti chimici	Alluminio, acciaio inossidabile, acciaio al carbonio, ottone, carburo, O-ring al fluorocarburo	Alluminio, acciaio inossidabile, acciaio al carbonio, ottone, PolyCarballoy, O-ring resistenti agli agenti chimici, UHMWPE, ugello in ceramica
Dimensioni della pistola	16,5 x 20,6 x 9,1 cm	19 x 20,6 x 8,4 cm	20,6 x 20,6 x 8,4 cm	17,5 x 22 x 8,9 cm	19,3 x 20,6 x 7,9 cm
Manuale di istruzioni	312666	309550	3A7314	313213	309856
Applicazioni	Isolamento con schiuma per applicazioni residenziali, tetti, altre schiume poliuretatiche e poliurea	Isolamento con schiuma per applicazioni residenziali, tetti, cemento, opere di impermeabilizzazione e rivestimenti in altre schiume poliuretatiche e elastomerici	Isolamento con schiuma per applicazioni residenziali, tetti, cemento, opere di impermeabilizzazione e rivestimenti in altre schiume poliuretatiche e elastomerici	Isolamento con schiuma per applicazioni residenziali, tetti, cemento, opere di impermeabilizzazione e rivestimenti in altre schiume poliuretatiche e elastomerici	Isolamento con schiuma per applicazioni residenziali, tetti, cemento, opere di impermeabilizzazione e rivestimenti in altre schiume poliuretatiche e elastomerici

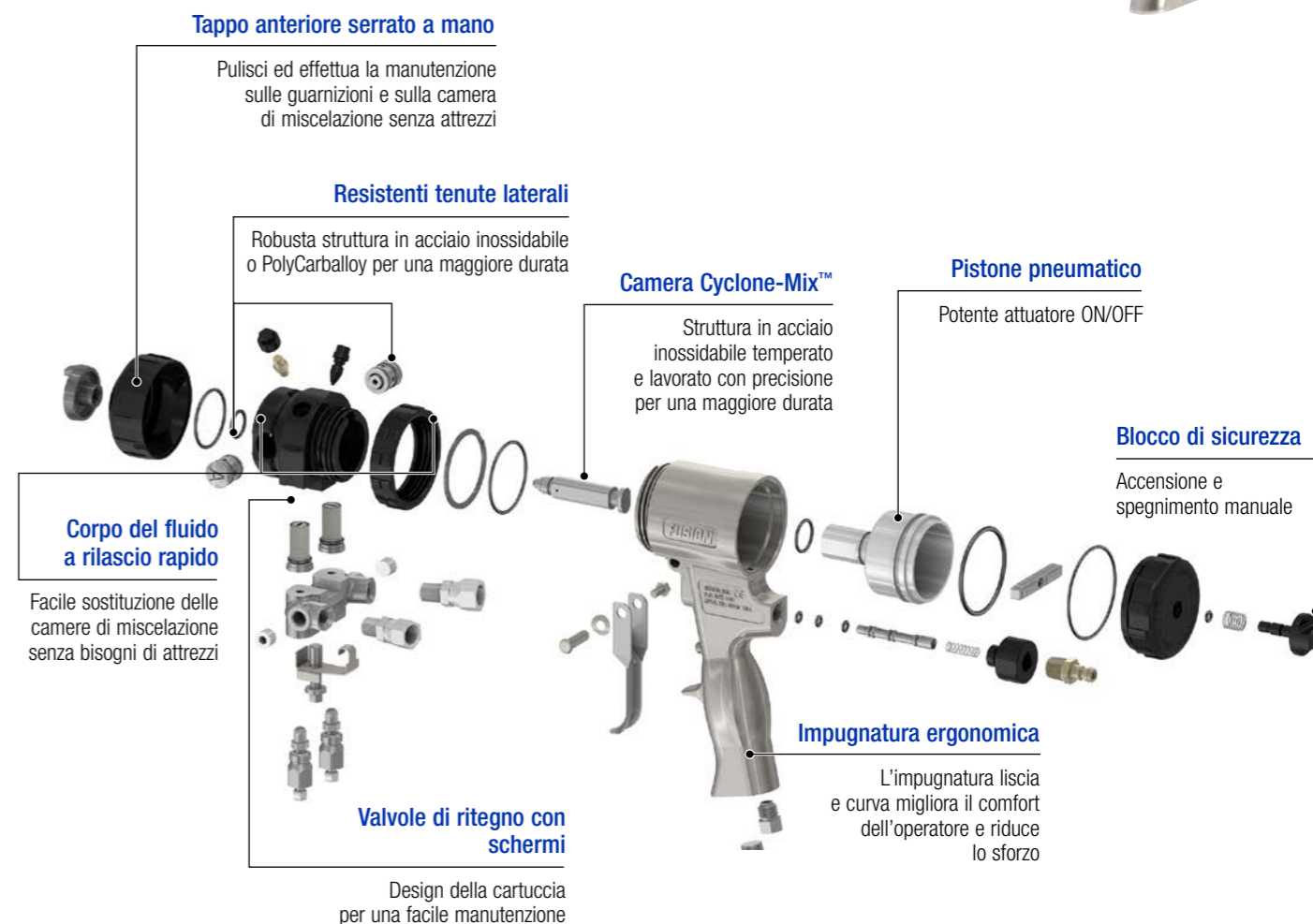
PISTOLE A SPRUZZO PNEUMATICO

Per una spruzzatura multicomponente semplificata

Pistola AP Fusion™ a spruzzo pneumatico – Di facile uso, di facile manutenzione

Grazie alle comode funzioni e a un'impugnatura liscia ed ergonomica, la pistola Fusion AP ti consentirà di effettuare lavori di spruzzatura a lungo e senza sforzo.

- La pulizia dell'ugello con getto d'aria riduce accumuli e ostruzioni
- Le camere di miscelazione in acciaio inossidabile temperato sono fatte per durare
- Le tenute laterali ancora più durature riducono la manutenzione e consentono la spruzzatura di una gamma più ampia di materiali: opzioni in acciaio inossidabile o PolyCarballoy
- Il modulo di miscelazione avanzato e il design dell'ugello migliorano la miscelazione
- I componenti resistenti ai solventi e gli O-ring consentono di immergere l'intera pistola senza timore di deformazioni o danni
- Manutenzione quotidiana in pochi secondi grazie alla porta di grasso Quick-Shot
- Il design di facile utilizzo rende la manutenzione rapida e semplice



INFORMAZIONI PER L'ORDINE

Pistola Fusion AP

PISTOLE FUSION AP, VENTAGLIO CIRCOLARE

246099	Camera di miscelazione AR2020 (000) (dimensione orifizio 0,020)
246100	Camera di miscelazione AR2929 (00) (dimensione orifizio 0,029)
246101	Camera di miscelazione AR4242 (01) (dimensione orifizio 0,042)
246102	Camera di miscelazione AR5252 (02) (dimensione orifizio 0,052)
246103	Camera di miscelazione AR6060 (03) (dimensione orifizio 0,060)
246104	Camera di miscelazione AR7070 (04) (dimensione orifizio 0,070)
246105	Camera di miscelazione AR8686 (05) (dimensione orifizio 0,086)
248617	Camera di miscelazione AR3737, dimensioni fra AR2929 e AR4242
24D581	Ventaglio circolare largo AW2828 (00)
249529	Ventaglio circolare largo AW3939 (01)
249530	Ventaglio circolare largo AW4646 (02)
248408	Pistola a spruzzo/per collanti per sistemi di tetti con impermeabilizzazione FleeceBack AR7070
249525	Pistola per perno a parete con AF4242 e FTM979
249526	Pistola per perno a parete con AF5252 e FTM979

CAMERE DI MISCELAZIONE CON SPURGO PNEUMATICO PER FUSION, VENTAGLIO CIRCOLARE (STRUMENTI PER LA PULIZIA INCLUSI)

AR2020	Camera di miscelazione (000) (dimensione orifizio 0,020)
AR2929	Camera di miscelazione (00) (dimensione orifizio 0,029)
AR3737	Camera di miscelazione (dimensione orifizio 0,037)
AR4747	Camera di miscelazione (dimensione orifizio 0,047)
AR4242	Camera di miscelazione (01) (dimensione orifizio 0,042)
AR5252	Camera di miscelazione (02) (dimensione orifizio 0,052)
AR6060	Camera di miscelazione (03) (dimensione orifizio 0,060)
AR7070	Camera di miscelazione (04) (dimensione orifizio 0,070)
AR8686	Camera di miscelazione (05) (dimensione orifizio 0,086)
AR2232	KIT PER CAMERA DI MISCELAZIONE VENTAGLIO CIRCOLARE 2232
AR2942	KIT PER CAMERA DI MISCELAZIONE VENTAGLIO CIRCOLARE 2942
AR3729	KIT PER CAMERA DI MISCELAZIONE VENTAGLIO CIRCOLARE 3729

CAMERE DI MISCELAZIONE CON SPURGO PNEUMATICO PER FUSION, VENTAGLIO LARGO E CIRCOLARE (STRUMENTI PER LA PULIZIA INCLUSI)

AW2222	Ventaglio più largo del 50% rispetto al mod. AR2020
AW2828	Ventaglio più largo del 50% rispetto al mod. AR2929
AW3333	Ventaglio più largo del 50% rispetto al mod. AR3737
AW3939	Ventaglio più largo del 50% rispetto al mod. AR4242
AW4646	Ventaglio più largo del 50% rispetto al mod. AR5252
AW5757	Ventaglio più largo del 50% rispetto al mod. AR6060
AW6464	Ventaglio più largo del 50% rispetto al mod. AR7070
AW8282	Ventaglio più largo del 50% rispetto al mod. AR8686

CAMERE DI MISCELAZIONE CON SPURGO PNEUMATICO PER FUSION, IN CHROMEX (STRUMENTI PER LA PULIZIA INCLUSI)

AR20CX	Camera di miscelazione (000) (dimensione orifizio 0,020)
AR29CX	Camera di miscelazione (00) (dimensione orifizio 0,029)
AR37CX	Camera di miscelazione (dimensione orifizio 0,037)
AR42CX	Camera di miscelazione (01) (dimensione orifizio 0,042)
AR47CX	Camera di miscelazione (dimensione orifizio 0,047)
AR52CX	(02) Camera di miscelazione (dimensione orifizio 0,052)
AR60CX	(03) Camera di miscelazione (dimensione orifizio 0,060)
AR70CX	(04) Camera di miscelazione (dimensione orifizio 0,070)
AR86CX	(05) Camera di miscelazione (dimensione orifizio 0,086)

TENUTE LATERALI

25N571	Kit, cartuccia A, in Chromex
25N572	Kit, cartuccia B, in Chromex
25N573	Kit, tenuta laterale, q.tà 2 pz, in Chromex
246348	Kit guarnizione per tenuta laterale, (2) tenute laterali con O-ring inclusi
249990	Tenute laterali in PolyCarballoy, confezione da 2
277298	Tenute laterali in PolyCarballoy, confezione da 50
246349	Gruppo cartuccia A (ISO), acciaio inossidabile, con tenuta e O-ring
246350	Gruppo cartuccia B (Poly), acciaio inossidabile, con tenuta e O-ring

PISTOLA FUSION AP, VENTAGLIO PIATTO

247101	Camera di miscelazione AF2020 con ugello piatto FT0424
247102	Camera di miscelazione AF2020 con ugello piatto FT0438
247103	Camera di miscelazione AF2020 con ugello piatto FT0624
247104	Camera di miscelazione AF2020 con ugello piatto FT0638
247107	Camera di miscelazione AF2020 con ugello piatto FT0838
247108	Camera di miscelazione AF2020 con ugello piatto FT0848
247111	Camera di miscelazione AF2020 con ugello piatto FT0424
247112	Camera di miscelazione AF2020 con ugello piatto FT0438
247113	Camera di miscelazione AF2020 con ugello piatto FT0624
247114	Camera di miscelazione AF2020 con ugello piatto FT0638
247117	Camera di miscelazione AF2020 con ugello piatto FT0838
247118	Camera di miscelazione AF2020 con ugello piatto FT0848
247121	Camera di miscelazione AF2020 con ugello piatto FT0424
247122	Camera di miscelazione AF2020 con ugello piatto FT0438
247123	Camera di miscelazione AF2020 con ugello piatto FT0624
247124	Camera di miscelazione AF2020 con ugello piatto FT0638
247127	Camera di miscelazione AF2020 con ugello piatto FT0838
247128	Camera di miscelazione AF2020 con ugello piatto FT0848
247131	Camera di miscelazione AF2020 con ugello piatto FT0424
247132	Camera di miscelazione AF2020 con ugello piatto FT0438
247133	Camera di miscelazione AF2020 con ugello piatto FT0624
247134	Camera di miscelazione AF2020 con ugello piatto FT0638
247137	Camera di miscelazione AF2020 con ugello piatto FT0838
247138	Camera di miscelazione AF2020 con ugello piatto FT0848

CAMERE DI MISCELAZIONE CON SPURGO PNEUMATICO FUSION, VENTAGLIO PIATTO (STRUMENTO DI PULIZIA E O-RING INCLUSI)

AF2020	(000) Camera di miscelazione AF2033 fuori rapporto
AF2929	(00) Camera di miscelazione AF2942 fuori rapporto
AF4242	(01) Camera di miscelazione
AF5252	(02) Camera di miscelazione

UGELLI PER SPURGO PNEUMATICO PER PISTOLA FUSION, MOD. PIATTO

FT0424	Flusso del fluido basso, ventaglio ugello 8-10"
FT0438	Flusso del fluido medio, ventaglio 8-10"
FT0624	Flusso del fluido basso, ventaglio ugello 12-14"
FT0638	Flusso del fluido medio, ventaglio ugello 12-14"
FT0838	Flusso del fluido medio, ventaglio 16-18"
FT0848	Flusso del fluido elevato, ventaglio 16-18"

PISTOLA A SPURGO PNEUMATICO FUSION CON OPZIONI POLYCARBALLOY

255201	AP Fusion con tenuta laterale in PolyCarballoy - Camera di miscelazione AR4242(01)
255202	AP Fusion con tenuta laterale in PolyCarballoy - Camera di miscelazione AR5252(01)

MODELLI SPECIALI DI PISTOLE FUSION

248408	Pistola Fusion AP manuale a spruzzo/per collanti (AR7070)
248597	Pistola Fusion manuale per spruzzo di solvente

FUSION AUTOMATICA

(Tutti i kit per pistola Fusion automatica richiedono valvole a solenoide a 4 vie)

115807	Valvola a solenoide a 4 vie, 24 Vcc
248376	Pistola Fusion AP automatica, mod. circolare, AR2929 (00)
248377	Pistola Fusion AP automatica, mod. circolare, AR4242 (01)
248378	Pistola Fusion AP automatica, mod. circolare, AR5252 (02)
248379	Pistola Fusion AP automatica, mod. circolare, AR6060 (03)
248380	Pistola Fusion AP automatica, mod. piatto, AF2020, FT0424 (ugello piatto)
248381	Pistola Fusion AP automatica, mod. piatto, AF2929, FT0438 (ugello piatto)
248382	Pistola Fusion MP automatica a impatto diretto, ventaglio circolare, XR2929, RTM040 (ugello in ceramica)
248383	Pistola Fusion MP automatica a impatto diretto, ventaglio circolare, XR3535, RTM040 (ugello in ceramica)
248384	Pistola Fusion MP automatica a impatto diretto, ventaglio circolare, XF1313, FTM317 (ugello in ceramica)
248385	Pistola Fusion MP automatica a impatto diretto, ventaglio circolare, XF1818, FTM424 (ugello in ceramica)
248386	Pistola Fusion AP automatica, ventaglio circolare, MR3535, RTM040 (ugello in ceramica)
248387	Pistola Fusion AP automatica, ventaglio circolare, MR5757, RTM070 (ugello in ceramica)
248647	Pistola Fusion automatica per spruzzo di solvente

KIT ESTENSIONE UGELLO PER PISTOLA A SPURGO PNEUMATICO FUSION

248010	Kit estensione ugello per camera di miscelazione AR2020/AF2929
248011	Kit estensione ugello per camera di miscelazione AR2929/AF2929
248012	Kit estensione ugello per camera di miscelazione AR4242/AF4242
248013	Kit estensione ugello per camera di miscelazione AR5252/AF5252
248014	Kit estensione ugello per camera di miscelazione AR2020/AF2929
248015	Kit estensione ugello per camera di miscelazione AR2929/AF2929
248016	Kit estensione ugello per camera di miscelazione AR4242/AF4242
248017	Kit estensione ugello per camera di miscelazione AR5252/AF5252
248020	Kit cappello dell'aria estensione ugello
248018	Kit guarnizione estensione ugello piatto
248019	Kit guarnizione estensione ugello circolare
249421	Kit perno a parete per pistola Fusion
24C358	Kit ugello per pistola Fusion TP 100

KIT PARTI DI RICAMBIO PER PISTOLA A SPURGO PNEUMATICO FUSION

24W849	Kit parti per pistola Fusion AP completo di contenitore ricaricabile
--------	--

PARTI E ACCESSORI PER PISTOLA FUSION AP

15B772	Tube dell'aria da 3,18 mm, lungo 0,46 m, da utilizzare per collegare la pistola al tubo flessibile a frusta
15D234	Strumento per pulizia ugello piatto
15B210	Cappello dell'aria, ventaglio circolare, per pistola Fusion AP
15B801	Cappello dell'aria, ventaglio piatto, per pistola Fusion AP
15B565	Valvola a sfera
15B817	Blocco collettore di lavaggio pistola
15D546	Kit di pulizia della pistola Fusion
117509	Raccordo a sgancio rapido da 1/4 npt, maschio, aria
117510	Raccordo a sgancio rapido da 1/4 npt, femmina, aria
117661	Portapunte, morsa a perno a doppia estremità, con mandrini reversibili
117773	Grasso per Fusion, cartuccia da 3 oz (248280 - confezione da 10)
117792	Pistola per grasso Fusion
118665	Lubrificante per Fusion, tubo da 4 oz (248279 - confezione da 10)
119386	Kit di riparazione della guarnizione della pistola, include tutti gli O-ring necessari per l'intero gruppo della pistola
244914	Kit coperchio pistola a spruzzo pneumatico, confezione da 10
246012	Gruppo del collettore del fluido
246347	Kit O-ring di tenuta laterale, include (6) O-ring per entrambe le cartucce
246351	Kit di riparazione della guarnizione per valvola di ritegno
246352	Gruppo valvola di ritegno, B (Poly)
246354	O-ring, aria pulita, confezione da 6 (25M239 - pacchetto da 50)
246355	Kit di riparazione della guarnizione della pistola, include tutti gli O-ring necessari per l'intero gruppo della pistola
246356	Kit di riparazione valvola del collettore del fluido
246357	Filtro per pistola, 40 mesh, confezione da 10
246358	Filtro per pistola, 60 mesh, confezione da 10
246359	Filtro per pistola, 80 mesh, confezione da 10
246360	Kit O-ring di tenuta per ugello piatto, confezione da 3 (25M248 - pacchetto da 25)
246361	Kit semitesta di spruzzatura anteriore Quick-Change, include l'intero gruppo della testa di spruzzatura senza camera di miscelazione. Ordinare la camera di miscelazione separatamente.
246731	Gruppo valvola di ritegno, A (ISO)
246944	Kit di conversione collettore; converte il collettore della pistola Fusion per adattarlo a una pistola GX-7. Collettore per Fusion 246012 non incluso.
246945	Kit di conversione collettore; converte il collettore della pistola GX-7 per adattarlo a una pistola Fusion.
248128	Kit O-ring di tenuta laterale, pacchetto da 6 (298790 - pacchetto da 50)
248129	O-ring per valvola di ritegno, radiale, confezione da 6 (25M247 - pacchetto da 50)
248130	Kit O-ring alloggiamento tenuta laterale, confezione da 6 (25M242 - pacchetto da 50)
248131	O-ring, corpo del fluido, confezione da 6 (25M243 - pacchetto da 50)
248132	O-ring, corpo del fluido, confezione da 6
248133	O-ring per lato valvola di ritegno, confezione da 6
248135	O-ring, pistone pneumatico, confezione da 6 (25M245 - pacchetto da 25)
248137	O-ring, anello d'arresto, pacchetto da 6 (25M244 - pacchetto da 50)
248139	Kit lavaggio solvente, contenitore pressurizzato da 0,95 l per pistola di lavaggio con solvente prima della manutenzione
248229	Sistema di lavaggio pistola Fusion da 20 litri
248279	Lubrificante per Fusion per oliare filettature, O-ring, componenti, confezione da 10
248280	Grasso per Fusion, confezione da 10
248414	Kit per pistola a spruzzo/per collanti, converte la pistola a spruzzo pneumatico Fusion in una pistola a spruzzo/per collanti
248415	Ugello per pistola a spruzzo/per collanti
248528	Kit adattatore per versamento per pistola a spruzzo pneumatico Fusion
25D632	Tappo a flusso variabile

PISTOLE A SPURGO PNEUMATICO

Riduci al minimo i tempi di fermo e completa il tuo lavoro più velocemente

INFORMAZIONI PER L'ORDINE

Pistola Fusion PC

Pistola Fusion ProConnect (PC) – Una ricostruzione perfetta in pochi secondi

È finita l'epoca in cui si impiegavano tanto tempo e fatica a pulire le sezioni del fluido delle pistole a spruzzo! La nuova pistola Fusion® PC™ offre una ricostruzione più rapida semplicemente sostituendo una cartuccia, per spruzzare meglio e ridurre al minimo i costosi tempi di fermo.

- Meno parti: O-ring, tenute laterali e sezione del fluido, tutto in una cartuccia
- Basta sostituire la cartuccia per avere lo stesso effetto di un ripristino della qualità di fabbrica
- Riduci al minimo i tempi di fermo e svolgi il tuo lavoro più velocemente
- La facile pulizia dell'ugello con getto d'aria riduce accumuli e ostruzioni
- Il tappo anteriore si serra a mano: questo significa che non sono necessari strumenti per pulire e mantenere la camera di miscelazione e la cartuccia
- La cartuccia singola consente di eseguire una ricostruzione in fabbrica sul luogo di lavoro



Cartuccia di ricambio ProConnect™

- Completamente assemblato e testato in fabbrica
- Contiene le tenute laterali e tutti i relativi O-ring in una sola parte

Porta dell'aria di pulizia

Mantiene il ventaglio di spruzzatura per tutto il giorno

Valvola di ritegno per spurgo dell'aria

Impedisce che si verifichino incroci di aria o fluidi nel pistone pneumatico della pistola

Valvole di ritegno per fluido A/B

Gli incroci di aria o fluidi rimangono limitati alla cartuccia

Corpo del fluido con tecnologia ProConnect

Sostituisci la cartuccia del fluido in pochi secondi

Tecnologia di spruzzatura della pistola Fusion AP

Eccellenti prestazioni di spruzzatura in una pistola facile da usare e da pulire

Arresto di sicurezza semplice

Attiva manualmente la modalità ON/OFF

Impugnatura ergonomica

Spruzza comodamente tutto il giorno con l'impugnatura ergonomica di Fusion

Collettore del tubo flessibile in acciaio inossidabile

Utilizza lo stesso collettore del fluido Fusion AP/MP di lunga durata

PISTOLE FUSION PC (3 CARTUCCE DI RICAMBIO INCLUSE)

25P587	Pistola Fusion PC, ventaglio circolare 2929 (00) camera di miscelazione PC29RD
25R084	Pistola Fusion PC, ventaglio circolare 3737 (00-01) camera di miscelazione PC37RD
25P588	Pistola Fusion PC, ventaglio circolare 4242 (01) camera di miscelazione PC42RD
25P590	Pistola Fusion PC, ventaglio circolare 4747 (01-02) camera di miscelazione PC47RD
25P589	Pistola Fusion PC, ventaglio circolare 5252 (02) camera di miscelazione PC52RD
25R085	Pistola Fusion PC, ventaglio circolare 6060 (03) camera di miscelazione PC60RD
25R086	Pistola Fusion PC, ventaglio piatto 2929 (00) camera di miscelazione PC29FL
25P591	Pistola Fusion PC, modello semplice senza camera di miscelazione, cappello dell'aria circolare
25T452	Pistola Fusion PC, modello semplice senza camera di miscelazione, cappello dell'aria piatto
26B230	Pistola Fusion PC, camera di miscelazione con ventaglio piatto 00, ugello FT0624
25T481	Pistola Fusion PC, ventaglio largo 2222, 4 collettori del tubo flessibile

KIT PER RETROFIT FUSION PC (3 CARTUCCE DI RICAMBIO INCLUSE)

25P700	Retrofit per Fusion PC, ventaglio circolare 2929 (00) camera di miscelazione PC29RD
25R087	Retrofit per Fusion PC, ventaglio circolare 3737 (00-01) camera di miscelazione PC37RD
25P701	Retrofit per Fusion PC, ventaglio circolare 4242 (01) camera di miscelazione PC42RD
25P703	Retrofit per Fusion PC, ventaglio circolare 4747 (01-02) camera di miscelazione PC47RD
25P702	Retrofit per Fusion PC, ventaglio circolare 5252 (02) camera di miscelazione PC52RD
25R088	Retrofit per Fusion PC, ventaglio circolare 6060 (03) camera di miscelazione PC60RD
25R089	Retrofit per Fusion PC, ventaglio piatto 2929 (00) camera di miscelazione PC29FL
25P704	Retrofit per pistola Fusion PC, modello semplice senza camera di miscelazione
25P704	Retrofit per pistola Fusion PC, modello semplice senza camera di miscelazione, cappello dell'aria circolare
25T451	Retrofit per pistola Fusion PC, modello semplice senza camera di miscelazione, cappello dell'aria piatto
26B228	Retrofit per pistola Fusion PC, camera di miscelazione 00 con ventaglio piatto, ugello FT0624

CARTUCCE DI RICAMBIO

19Y300	Cartuccia di ricambio per pistola Fusion PC, confezione da 1
19Y301	Cartuccia di ricambio per pistola Fusion PC, confezione da 3
19Y308	Cartuccia di ricambio per pistola Fusion PC, confezione da 5

CAMERE DI MISCELAZIONE PER FUSION PC, VENTAGLIO CIRCOLARE (STRUMENTI PER LA PULIZIA INCLUSI)

PC20RD	Camera di miscelazione per Fusion PC, ventaglio circolare 000
PC29RD	Camera di miscelazione per Fusion PC, ventaglio circolare 00
PC37RD	Camera di miscelazione per Fusion PC, ventaglio circolare 00-01
PC42RD	Camera di miscelazione per Fusion PC, ventaglio circolare 01
PC47RD	Camera di miscelazione per Fusion PC, ventaglio circolare 01-02
PC52RD	Camera di miscelazione per Fusion PC, ventaglio circolare 02
PC60RD	Camera di miscelazione per Fusion PC, ventaglio circolare 03
PC70RD	Camera di miscelazione per Fusion PC, ventaglio circolare 04

CAMERE DI MISCELAZIONE PER FUSION PC, VENTAGLIO PIATTO (STRUMENTI PER LA PULIZIA INCLUSI)

PC20FL	Camera di miscelazione per Fusion PC, ventaglio piatto 000
PC29FL	Camera di miscelazione per Fusion PC, ventaglio piatto 00
PC42FL	Camera di miscelazione per Fusion PC, ventaglio piatto 01
PC52FL	Camera di miscelazione per Fusion PC, ventaglio piatto 02

CAMERE DI MISCELAZIONE PER FUSION PC, VENTAGLIO LARGO (STRUMENTI PER LA PULIZIA INCLUSI)

PC22WD	Camera di miscelazione per Fusion PC, ventaglio largo 2222
PC28WD	Camera di miscelazione per Fusion PC, ventaglio largo 2828
PC33WD	Camera di miscelazione per Fusion PC, ventaglio largo 3333
PC39WD	Camera di miscelazione per Fusion PC, ventaglio largo 3939
PC46WD	Camera di miscelazione per Fusion PC, ventaglio largo 4646

PARTI DI RICAMBIO E ACCESSORI PER PISTOLA FUSION PC

26C775	Kit anello centrale per pistola Fusion PC
19Y302	Kit anello d'arresto anteriore per pistola Fusion PC
19Y303	Kit testa del fluido per pistola Fusion PC
25P850	Kit O-ring aria cartuccia per pistola Fusion PC
25P851	Kit O-ring fluido cartuccia per pistola Fusion PC
26C937	Kit supporto per martinetto per pistola Fusion PC
25P660	Kit di strumenti per la risoluzione dei problemi della cartuccia per pistola Fusion PC
18C115	Kit completo di O-ring per pistola

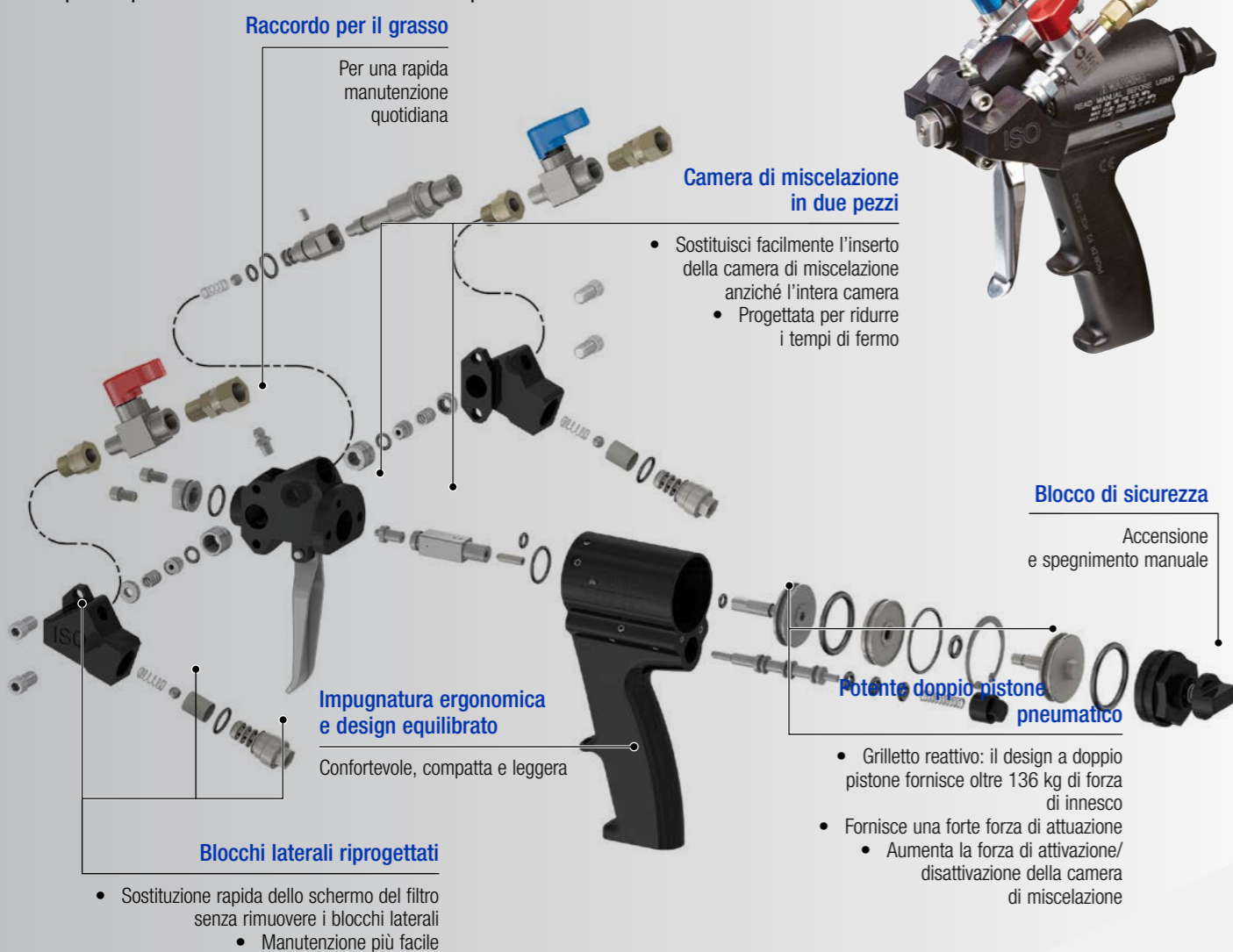
Per una spruzzatura multicomponente semplificata

Pistole Probler P2

Pistola Probler (P2) – Compatta ed ergonomica

Rinomata nel settore per le sue prestazioni di livello superiore, il design leggero e confortevole della pistola P2 consente di spruzzare ed essere manovrata con semplicità, anche in posizioni di spruzzatura difficili.

In fin dei conti, la manutenzione è facile. Non occorre pulire angusti passaggi dell'aria con piccole punte da trapano. La P2 è dotata di valvole di ritegno che impediscono alla parte liquida di infiltrarsi nel lato asciutto della pistola.



Pistola Elite P2

- I blocchi laterali offrono configurazioni alternative del percorso dei tubi flessibili
- Consente l'accesso ai filtri ISO e in resina senza rimuovere i blocchi laterali
- Consente l'uso di ulteriori accessori

PISTOLE P2

GCP2R0	Gruppo pistola Probler 2
GCP2R1	Gruppo pistola Probler 2
GCP2R2	Gruppo pistola Probler 2
GCP2R3	Gruppo pistola Probler 2
GCP2R4	Gruppo pistola Probler 2
GCP2R5	Gruppo pistola Probler 2
GCP2RA	Gruppo pistola Probler 2

PISTOLE ELITE P2

GCP3R0	Gruppo pistola Probler P2 Elite
GCP3R1	Gruppo pistola Probler P2 Elite
GCP3R2	Gruppo pistola Probler P2 Elite
GCP3R3	Gruppo pistola Probler P2 Elite
GCP3R4	Gruppo pistola Probler P2 Elite
GCP3R5	Gruppo pistola Probler P2 Elite
GCP3RA	Gruppo pistola Probler P2 Elite
24W127	Pistola Probler P2 Elite con Pistola per trinciatura completa

PISTOLE AUTOMATICHE P2

GCP4R0	Pistola automatica Probler 2
GCP4R1	Pistola automatica Probler 2
GCP4R2	Pistola automatica Probler 2
GCP4R3	Pistola automatica Probler 2
GCP4R4	Pistola automatica Probler 2
GCP4R5	Pistola automatica Probler 2
GCP4RA	Pistola automatica Probler 2

PARTI E ACCESSORI PER PISTOLA PROBLER P2

GC1703	Kit per ricircolo P2
GC1892	Kit di conversione per P2 Elite
GC1937	Kit di riparazione per P2 standard
GC1938	Kit per spruzzatura P2 mod. piatto
GC1946	Kit guarnizione laterale
GC1947	Kit minuteria per pistola P2 00-03
GC1948	Kit minuteria per pistola P2 AA (misto aria)
GC1949	Kit minuteria per pistola P2 04-05
24E512	Blocco lama per trinciatura

PARTI E ACCESSORI PER PISTOLA PROBLER P2 (CONTINUA)

GC1950	Kit di riparazione Premium
GC1952	Ugello a getto da 0,059 per P2
GC1953	Ugello a getto da 0,07 per P2
GC1954	Tappo di versamento per P2
GC1955	Adattatore per miscelatore statico LP/HP P2
GC1956	Gruppo miscelatore statico (non nucleato) per P2
GC1957	Ugello di spruzzatura con perno a parete da 16" per P2
GC1958	Ugello di spruzzatura con perno a parete da 24" per P2
GC1959	Tappo ritardatore per P2
GC2494	Kit guarnizione per P2
GC2495	Kit alloggiamento tenuta per P2
GC2496	Kit filtro mesh 40 per P2 (24R894 - confezione da 10)
GC2497	Kit filtro mesh 100 per P2 (24R895 - confezione da 10)
GC2498	Kit guarnizione laterale P2
GC2499	Kit impugnatura per P2
GC2500	Kit per camera di miscelazione, ventaglio circolare 00 per P2
GC2501	Kit per camera di miscelazione, ventaglio circolare 01 per P2
GC2502	Kit per camera di miscelazione, ventaglio circolare 02 per P2
GC2503	Kit per camera di miscelazione, ventaglio circolare 03 per P2
GC2504	Kit per camera di miscelazione, ventaglio circolare 04 per P2
GC2505	Kit per camera di miscelazione, ventaglio circolare 05 per P2
GC250A	Kit per camera di miscelazione, ventaglio circolare AA (misto aria) per P2
GC2510	Kit inserti per camera di miscelazione 00
GC2511	Kit inserti per camera di miscelazione 01
GC2512	Kit inserti per camera di miscelazione 02
GC2513	Kit inserti per camera di miscelazione 03
GC2514	Kit inserti per camera di miscelazione 04
GC2515	Kit inserti per camera di miscelazione 05
GC251A	Kit inserti per camera di miscelazione AA (misto aria)
257988	Accessorio per trinciatura per P2 Elite, B-410
257989	Accessorio per trinciatura per P2 Elite, B-510

KIT PARTI DI RICAMBIO PER PISTOLA PROBLER P2

24X574	Kit parti per pistola Probler P2 completo di contenitore ricaricabile
--------	---

PISTOLA A SPURGO DI LIQUIDO

Funzioni senza precedenti che rivoluzioneranno il modo di spruzzare

INFORMAZIONI PER L'ORDINE

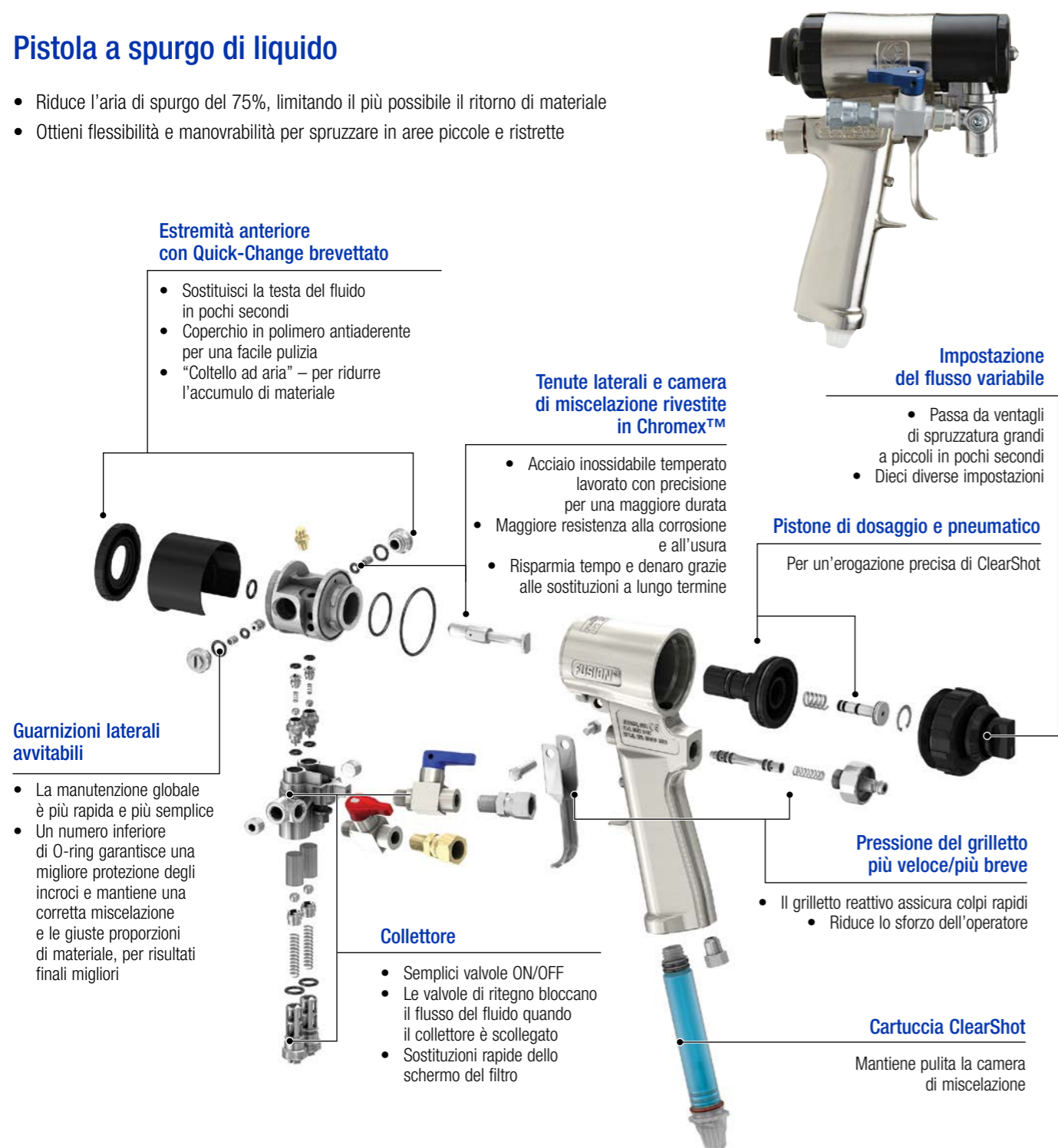
Pistola Fusion CS

Fusion™ CS con tecnologia ClearShot™ – Un nuovo livello di pistole a spruzzo

La pistola a spruzzo multicomponente Fusion CS di Graco con tecnologia ClearShot (CS) offre produttività e prestazioni migliorate per tutta la giornata di spruzzatura. Il segreto della rivoluzionaria tecnologia ClearShot è il ClearShot Liquid, che circola nell'impugnatura della pistola. Ogni volta che premi il grilletto, ClearShot Liquid viene erogato nella camera di miscelazione e aiuta a rimuovere qualsiasi sostanza chimica accumulata, mantenendola pulita ed eliminando la potenziale perforazione della camera di miscelazione.

Pistola a spruzzo di liquido

- Riduce l'aria di spurgo del 75%, limitando il più possibile il ritorno di materiale
- Ottieni flessibilità e manovrabilità per spruzzare in aree piccole e ristrette



Estremità anteriore con Quick-Change brevettato

- Sostituisci la testa del fluido in pochi secondi
- Coperchio in polimero antiaderente per una facile pulizia
- "Coltello ad aria" – per ridurre l'accumulo di materiale

Tenute laterali e camera di miscelazione rivestite in Chromex™

- Acciaio inossidabile temperato lavorato con precisione per una maggiore durata
- Maggiore resistenza alla corrosione e all'usura
- Risparmia tempo e denaro grazie alle sostituzioni a lungo termine

Impostazione del flusso variabile

- Passa da ventagli di spruzzatura grandi a piccoli in pochi secondi
- Dieci diverse impostazioni

Pistone di dosaggio e pneumatico

Per un'erogazione precisa di ClearShot

Pressione del grilletto più veloce/più breve

- Il grilletto reattivo assicura colpi rapidi
- Riduce lo sforzo dell'operatore

Cartuccia ClearShot

Mantiene pulita la camera di miscelazione

Collettore

- Semplici valvole ON/OFF
- Le valvole di ritegno bloccano il flusso del fluido quando il collettore è scollegato
- Sostituzioni rapide dello schermo del filtro

Guarnizioni laterali avvitabili

- La manutenzione globale è più rapida e più semplice
- Un numero inferiore di O-ring garantisce una migliore protezione degli incroci e mantiene una corretta miscelazione e le giuste proporzioni di materiale, per risultati finali migliori

PISTOLA FUSION CS, VENTAGLIO CIRCOLARE

CS20RD	Camera di miscelazione RD2020 (000) con ventaglio circolare (dimensione orifizio 0,020)
CS00RD	Camera di miscelazione RD0000 (000) con ventaglio circolare (dimensione orifizio 0,029)
CS01RD	Camera di miscelazione RD0101 (01) con ventaglio circolare (dimensione orifizio 0,042)
CS02RD	Camera di miscelazione RD0202 (02) con ventaglio circolare (dimensione orifizio 0,052)
CS03RD	Camera di miscelazione RD0303 (03) con ventaglio circolare (dimensione orifizio 0,060)

PISTOLA FUSION CS, VENTAGLIO CIRCOLARE LARGO

CS22WD	Camera di miscelazione, ventaglio largo WD2222 (dimensione orifizio 0,022)
CS00WD	Camera di miscelazione, ventaglio largo WD0000 (dimensione orifizio 0,028)
CS01WD	Camera di miscelazione, ventaglio largo WD0101 (dimensione orifizio 0,039)
CS02WD	Camera di miscelazione, ventaglio largo WD0202 (dimensione orifizio 0,046)
CS03WD	Camera di miscelazione, ventaglio largo WD0303 (dimensione orifizio 0,057)

PISTOLA FUSION CS, VENTAGLIO PIATTO

CS20F1	Camera di miscelazione FL2020 con ugello piatto FT0424 (dimensione orifizio 0,020)
CS20F2	Camera di miscelazione FL2020 con ugello piatto FT0438 (dimensione orifizio 0,020)
CS00F1	Camera di miscelazione FL0000 con ugello piatto FT0424 (dimensione orifizio 0,029)
CS00F2	Camera di miscelazione FL0000 con ugello piatto FT0438 (dimensione orifizio 0,029)
CS00F3	Camera di miscelazione FL0000 con ugello piatto FT0624 (dimensione orifizio 0,029)
CS00F4	Camera di miscelazione FL0000 con ugello piatto FT0638 (dimensione orifizio 0,029)
CS00F5	Camera di miscelazione FL0000 con ugello piatto FT0838 (dimensione orifizio 0,029)
CS00F6	Camera di miscelazione FL0000 con ugello piatto FT0848 (dimensione orifizio 0,029)
CS01F1	Camera di miscelazione FL0101 con ugello piatto FT0424 (dimensione orifizio 0,042)
CS01F2	Camera di miscelazione FL0101 con ugello piatto FT0438 (dimensione orifizio 0,042)
CS01F3	Camera di miscelazione FL0101 con ugello piatto FT0624 (dimensione orifizio 0,042)
CS01F4	Camera di miscelazione FL0101 con ugello piatto FT0638 (dimensione orifizio 0,042)
CS01F5	Camera di miscelazione FL0101 con ugello piatto FT0838 (dimensione orifizio 0,042)
CS01F6	Camera di miscelazione FL0101 con ugello piatto FT0848 (dimensione orifizio 0,042)
CS02F1	Camera di miscelazione FL0202 con ugello piatto FT0424 (dimensione orifizio 0,052)
CS02F2	Camera di miscelazione FL0202 con ugello piatto FT0438 (dimensione orifizio 0,052)
CS02F3	Camera di miscelazione FL0202 con ugello piatto FT0624 (dimensione orifizio 0,052)
CS02F4	Camera di miscelazione FL0202 con ugello piatto FT0638 (dimensione orifizio 0,052)
CS02F5	Camera di miscelazione FL0202 con ugello piatto FT0838 (dimensione orifizio 0,052)
CS02F6	Camera di miscelazione FL0202 con ugello piatto FT0848 (dimensione orifizio 0,052)

PARTI PER PISTOLA FUSION CS

117773	Grasso per Fusion (248280 - confezione da 10), passaggio del fluido
118665	Lubrificante per Fusion (248279 - confezione da 10), parti della pistola
246357	Filtro per pistola, 40 mesh, confezione da 10
246358	Filtro per pistola, 60 mesh, confezione da 10
246359	Filtro per pistola, 80 mesh, confezione da 10
248132	O-ring per corpo del fluido, grande - confezione da 6
248648	O-ring per corpo del fluido, camera di miscelazione - confezione da 6 (25M240 - confezione da 50)
256414	Kit per fermo coperchio - confezione da 5
256415	Kit mod. circolare, coperchio anteriore - confezione da 5
256416	Kit ugello, coperchio anteriore - confezione da 5
256454	Kit pistone pneumatico
256455	Kit elettrovalvola
256456	Kit per flusso variabile
256457	Kit di sostituzione estremità anteriore
256459	Kit valvola lato A
256460	Kit valvola lato B
256461	Kit controlli per testa del fluido
256462	Kit controlli collettore del tubo flessibile
256463	Kit alloggiamenti tenuta laterale
256464	Kit guarnizioni laterali
256466	Kit collettore del tubo flessibile
256465	Kit guarnizioni in PolyCarballoy, confezione da 2
256469	Kit O-ring di controllo del collettore del tubo

256470	Kit O-ring pistone pneumatico
256471	Kit O-ring per testa del fluido
256472	Kit O-ring tappo posteriore
256467	O-ring di tenuta laterale - confezione da 6 (25M239 - confezione da 50)
256468	O-ring per alloggiamento tenuta laterale - confezione da 6 (25M241 - confezione da 50)
256489	Kit guarnizioni in PolyCarballoy, confezione da 20
256490	Kit di riparazione completo per O-ring
256510	Kit lavaggio solvente per pistola Fusion CS
256526	Kit di perforazione per pulizia della pistola Fusion CS
256566	Kit collettore di ricirc. Fusion CS
256567	Kit fermo per ugello
256569	Kit ugello per Fusion CS TP100
256570	Kit ugelli per perni a parete per Fusion CS
256640	Kit controlli testa del fluido - confezione da 6
256566	Kit collettore di lavaggio Fusion CS
258996	Blocco adattatore per CS, utilizzato con collettore del tubo flessibile AP
256642	Kit coperchio ingresso
256650	Tenute TP100 - confezione da 5
256651	Guarnizioni per ugello per perno a parete - confezione da 6 (25M249 - confezione da 25)
256771	O-ring per valvola di ritegno, radiale - confezione da 6 (25M249 - confezione da 25)
256772	Kit O-ring pistone pneumatico, piccolo - confezione da 6
256773	O-ring per corpo del fluido, piccolo - confezione da 6
256774	O-ring per flusso variabile - confezione da 6
256775	Kit O-ring pistone pneumatico, grande - confezione da 6
256923	Molle di tenuta laterali - confezione da 10
256977	Kit fermo per perno a parete/TP 100
256978	Kit alloggiamento per perno a parete/TP 100
257142	Kit alloggiamento tenuta laterale in Polycarballoy
257419	Molla per valvola di ritegno - confezione da 10
257420	Stera di controllo - confezione da 10
257421	Fermo per valvola di ritegno - confezione da 10
257422	Kit valvola di ritegno per Fusion CS (ISO)
257423	Kit valvola di ritegno per Fusion CS (resina)
257424	Pistone di dosaggio con O-ring
257426	Kit O-ring per flusso variabile - confezione da 6 (25M246 - confezione da 50)
257427	Alloggiamento valvola di ritegno (ISO) - confezione da 10
257428	Alloggiamento valvola di ritegno (resina) - confezione da 10

KIT PER CAMERA DI MISCELAZIONE PER FUSION CS (STRUMENTI PER LA PULIZIA INCLUSI)

FL2020	Kit per camera di miscelazione, ventaglio piatto per Fusion CS 2020
FL0000	Kit per camera di miscelazione, ventaglio piatto per Fusion CS 2929
FL0101	Kit per camera di miscelazione, ventaglio piatto per Fusion CS 4242
FL0202	Kit per camera di miscelazione, ventaglio piatto per Fusion CS 5252
RD2020	Kit per camera di miscelazione, ventaglio circolare per Fusion CS 2020
RD0000	Kit per camera di miscelazione, ventaglio circolare per Fusion CS 2929
RD0101	Kit per camera di miscelazione, ventaglio circolare per Fusion CS 4242
RD0202	Kit per camera di miscelazione, ventaglio circolare per Fusion CS 5252
RD0303	Kit per camera di miscelazione, ventaglio circolare per Fusion CS 6060
WD2222	Kit per camera di miscelazione, ventaglio largo 2222 per Fusion CS
WD0000	Kit per camera di miscelazione, ventaglio largo 2828 per Fusion CS
WD0101	Kit per camera di miscelazione, ventaglio largo 3939 per Fusion CS
WD0202	Kit per camera di miscelazione, ventaglio largo 4646 per Fusion CS
WD0303	Kit per camera di miscelazione, ventaglio largo 5757 per Fusion CS

KIT PARTI DI RICAMBIO PER PISTOLA FUSION CS

24X573	Kit parti per pistola Fusion CS completo di contenitore ricaricabile
--------	--

FLUIDO CLEARSHOT

256385	Cartucce di ClearShot Liquid - confezione da 25
256386	Cartucce di ClearShot Liquid - confezione da 50
256387	Cartucce di ClearShot Liquid - confezione da 100
17X756	CS Fluid sfuso, confezione da 4, flaconi da 16 oz (può riempire 100 tubi CS)
17X757	CS Fluid sfuso, confezione da 12, flaconi da 16 oz (può riempire 300 tubi CS)

Miscelazione ottimale del materiale

Pistola Fusion MP

Pistola MP Fusion Spurgo Meccanico – Progettata per una miscelazione superiore

- Gestisce sia applicazioni a bassissima uscita con pochi millilitri di prodotto sia applicazioni grandi, a flusso elevato e di portata elevata semplicemente cambiando il modulo di miscelazione e l'ugello
- Facile pulizia meccanica: i moduli di miscelazione e gli ugelli sono puliti con una punta da trapano
- Finitura più liscia e atomizzazione migliore
- Offre funzioni più avanzate rispetto a tutte le altre pistole a spurgo meccanico combinate
- I moduli di miscelazione a lunga durata forniscono un'eccellente miscelazione
- Il design avanzato del modulo di miscelazione e dell'ugello offre eccellenti proprietà di miscelazione del materiale e riduce significativamente i costi di riparazione e manutenzione



Pistola Fusion MP per spurgo di solvente

CeramTip

- Resistente e facile da sostituire
- Ventagli circolari e piatti

Modulo di miscelazione in PolyCarballoy con guarnizione anteriore regolabile

Per una lunga durata comprovata

Blocco di sicurezza

Accensione e spegnimento manuale

Asta di spurgo

Biella monopezzo facile da impostare per una maggiore durata

Valvole di ritegno con schermi

Design della cartuccia per una facile manutenzione

Grilletto sagomato

Facile attuatore a due cifre

Impugnatura ergonomica

L'impugnatura liscia e curva migliora il comfort dell'operatore e ne riduce lo sforzo

PISTOLE MP FUSION SPURGO MECCANICO,

A IMPATTO DIRETTO, VENTAGLIO PIATTO

247050	Fusion MP a impatto diretto, ventaglio piatto XF1313, FTM317
247051	Fusion MP a impatto diretto, ventaglio piatto XF1313, FTM424
247057	Fusion MP a impatto diretto, ventaglio piatto XF1818, FTM317
247058	Fusion MP a impatto diretto, ventaglio piatto XF1818, FTM424
247061	Fusion MP a impatto diretto, ventaglio piatto XF2323, FTM424
247062	Fusion MP a impatto diretto, ventaglio piatto XF2323, FTM438
247063	Fusion MP a impatto diretto, ventaglio piatto XF2323, FTM624
247065	Fusion MP a impatto diretto, ventaglio piatto XF2929, FTM424
247066	Fusion MP a impatto diretto, ventaglio piatto XF2929, FTM438
247067	Fusion MP a impatto diretto, ventaglio piatto XF2929, FTM624
247073	Fusion MP a impatto diretto, ventaglio piatto XF3535, FTM438
247074	Fusion MP a impatto diretto, ventaglio piatto XF3535, FTM624
247075	Fusion MP a impatto diretto, ventaglio piatto XF3535, FTM638
247081	Fusion MP a impatto diretto, ventaglio piatto XF4747, FTM624
247082	Fusion MP a impatto diretto, ventaglio piatto XF4747, FTM638
247083	Fusion MP a impatto diretto, ventaglio piatto XF4747, FTM838
247089	Fusion MP a impatto diretto, ventaglio piatto XF5757, FTM638
247090	Fusion MP a impatto diretto, ventaglio piatto XF5757, FTM838
247091	Fusion MP a impatto diretto, ventaglio piatto XF5757, FTM848
247163	Fusion MP a impatto diretto, ventaglio piatto XF2332, FTM438

PISTOLE MP FUSION SPURGO MECCANICO STANDARD,

VENTAGLIO PIATTO

247257	Fusion MP standard, ventaglio piatto MF1818, FTM317
247258	Fusion MP standard, ventaglio piatto MF1818, FTM424
247265	Fusion MP standard, ventaglio piatto MF2929, FTM424
247266	Fusion MP standard, ventaglio piatto MF2929, FTM438
247267	Fusion MP standard, ventaglio piatto MF2929, FTM624
247273	Fusion MP standard, ventaglio piatto MF3535, FTM438
247274	Fusion MP standard, ventaglio piatto MF3535, FTM624
247275	Fusion MP standard, ventaglio piatto MF3535, FTM638
247281	Fusion MP standard, ventaglio piatto MF4747, FTM624
247282	Fusion MP standard, ventaglio piatto MF4747, FTM638
247283	Fusion MP standard, ventaglio piatto MF4747, FTM838
247289	Fusion MP standard, ventaglio piatto MF5757, FTM638
247290	Fusion MP standard, ventaglio piatto MF5757, FTM838
247291	Fusion MP standard, ventaglio piatto MF5757, FTM848

PISTOLE MP FUSION SPURGO MECCANICO,

A IMPATTO DIRETTO, VENTAGLIO CIRCOLARE

247003	Fusion MP a impatto diretto, ventaglio circolare XR2323, RTM040
247006	Fusion MP a impatto diretto, ventaglio circolare XR2929, RTM030
247007	Fusion MP a impatto diretto, ventaglio circolare XR2929, RTM040
247011	Fusion MP a impatto diretto, ventaglio circolare XR3535, RTM030
247012	Fusion MP a impatto diretto, ventaglio circolare XR3535, RTM040
247013	Fusion MP a impatto diretto, ventaglio circolare XR3535, RTM055
247018	Fusion MP a impatto diretto, ventaglio circolare XR4747, RTM040
247019	Fusion MP a impatto diretto, ventaglio circolare XR4747, RTM055
247025	Fusion MP a impatto diretto, ventaglio circolare XR5757, RTM055
247026	Fusion MP a impatto diretto, ventaglio circolare XR5757, RTM070

PISTOLE MP FUSION SPURGO MECCANICO, STANDARD,

VENTAGLIO CIRCOLARE

247211	Fusion MP standard, ventaglio circolare MR3535, RTM030
247212	Fusion MP standard, ventaglio circolare MR3535, RTM040
247213	Fusion MP standard, ventaglio circolare MR3535, RTM055
247218	Fusion MP standard, ventaglio circolare MR4747, RTM040
247219	Fusion MP standard, ventaglio circolare MR4747, RTM055
247225	Fusion MP standard, ventaglio circolare MR5757, RTM055
247226	Fusion MP standard, ventaglio circolare MR5757, RTM070
247231	Fusion MP standard, ventaglio circolare MR6666, RTM070
247232	Fusion MP standard, ventaglio circolare MR6666, RTM080
247233	Fusion MP standard, ventaglio circolare MR6666, RTM090
247239	Fusion MP standard, ventaglio circolare MR8282, RTM090
247240	Fusion MP standard, ventaglio circolare MR8282, RTM100

247245	Fusion MP standard, ventaglio circolare MR9494, RTM100
247246	Fusion MP standard, ventaglio circolare MR9494, RTM110

MODULI DI MISCELAZIONE PER PISTOLE MP FUSION SPURGO MECCANICO

MF1818	Modulo di miscelazione standard, ventaglio piatto
MF2929	Modulo di miscelazione standard, ventaglio piatto
MF3535	Modulo di miscelazione standard, ventaglio piatto
MF4747	Modulo di miscelazione standard, ventaglio piatto
MF5757	Modulo di miscelazione standard, ventaglio piatto
MR3535	Modulo di miscelazione standard, ventaglio circolare
MR4747	Modulo di miscelazione standard, ventaglio circolare
MR5757	Modulo di miscelazione standard, ventaglio circolare
MR6666	Modulo di miscelazione standard, ventaglio circolare
MR8282	Modulo di miscelazione standard, ventaglio circolare
MR9494	Modulo di miscelazione standard, ventaglio circolare
XF1313	Modulo di miscelazione a impatto diretto, ventaglio piatto
XF1818	Modulo di miscelazione a impatto diretto, ventaglio piatto
XF1824	Modulo di miscelazione a impatto diretto, ventaglio piatto
XF2323	Modulo di miscelazione a impatto diretto, ventaglio piatto
XF2332	Modulo di miscelazione a impatto diretto, ventaglio piatto
XF2929	Modulo di miscelazione a impatto diretto, ventaglio piatto
XF3535	Modulo di miscelazione a impatto diretto, ventaglio piatto
XF4747	Modulo di miscelazione a impatto diretto, ventaglio piatto
XF5757	Modulo di miscelazione a impatto diretto, ventaglio piatto
XR2323	Modulo di miscelazione a impatto diretto, ventaglio circolare
XR2929	Modulo di miscelazione a impatto diretto, ventaglio circolare
XR3535	Modulo di miscelazione a impatto diretto, ventaglio circolare
XR4747	Modulo di miscelazione a impatto diretto, ventaglio circolare
XR5757	Modulo di miscelazione a impatto diretto, ventaglio circolare

UGELLI CIRCOLATI PER PISTOLE MP FUSION SPURGO MECCANICO

RTM024	Kit, ugello circolare, spurgo meccanico
RTM030	Kit, ugello circolare, spurgo meccanico
RTM040	Kit, ugello circolare, spurgo meccanico
RTM055	Kit, ugello circolare, spurgo meccanico
RTM070	Kit, ugello circolare, spurgo meccanico
RTM080	Kit, ugello circolare, spurgo meccanico
RTM090	Kit, ugello circolare, spurgo meccanico
RTM100	Kit, ugello circolare, spurgo meccanico
RTM110	Kit, ugello circolare, spurgo meccanico

UGELLI PIATTI PER PISTOLA MP FUSION SPURGO MECCANICO

FTM317	Kit, ugello piatto, spurgo meccanico, ventaglio da 152 mm, flusso bassissimo
FTM424	Kit, ugello piatto, spurgo meccanico, ventaglio da 203 mm, flusso basso
FTM438	Kit, ugello piatto, spurgo meccanico, ventaglio da 203 mm, flusso medio
FTM624	Kit, ugello piatto, spurgo meccanico, ventaglio da 305 mm, flusso basso
FTM638	Kit, ugello piatto, spurgo meccanico, ventaglio da 305 mm, flusso medio
FTM838	Kit, ugello piatto, spurgo meccanico, ventaglio da 406 mm, flusso medio
FTM848	Kit, ugello piatto, spurgo meccanico, ventaglio da 406 mm, flusso elevato

PARTI E ACCESSORI PER PISTOLA MP FUSION SPURGO MECCANICO

244915	Kit coperchio della pistola a spurgo meccanico, confezione da 10
248603	Kit di conversione da pistola Fusion MP a pistola per spurgo di solvente
248642	Gruppo miscelatore statico per pistola per spurgo solvente, 76 mm
248682	Kit adattatore versamento per Fusion a spurgo meccanico
15D546	Kit di pulizia della pistola Fusion
119386	Kit punte da trapano, 20 pezzi, n. 61-81
248000	Kit, O-ring completo, Fusion MP
248001	Kit, asta di spurgo
248003	Kit, guarnizione anteriore/posteriore, confezione da 4
248597	Pistola a spruzzo manuale per spurgo di solvente

KIT PARTI DI RICAMBIO PER PISTOLA MP FUSION SPURGO MECCANICO

24X572	Kit parti per pistola Fusion MP completo di contenitore ricaricabile
--------	--

PISTOLE A SPURGO MECCANICO



INFORMAZIONI PER L'ORDINE

Pistole a spurgo meccanico

Modello ▶	Spurgo meccanico			
	GX-7®	GX-7® DI	GX-7®-400	GX-8
Materiali spruzzati	Solo schiuma	Solo rivestimenti	Solo rivestimenti	Solo rivestimenti
Portata massima	18 kg/min	10,0 kg/min	3,6 kg/min	0,7 kg/min
Portata minima	1,6 kg/min	1,8 kg/min	1,6 kg/min	0,45 kg/min
Pressione di esercizio massima del fluido	240 bar (24,0 MPa)	240 bar (24,0 MPa)	240 bar (24,0 MPa)	240 bar (24,0 MPa)
Pressione di ingresso dell'aria di esercizio massima	8,6 bar (0,86 MPa)	8,6 bar (0,86 MPa)	8,6 bar (0,86 MPa)	8,6 bar (0,86 MPa)
Temperatura massima del fluido	93 °C	93 °C	93 °C	93 °C
Peso (con collettore)	1,9 kg	1,9 kg	1,9 kg	1,4 kg
Dimensione ingresso dell'aria	1/4 npt nipplo a sgancio rapido	1/4 npt nipplo a sgancio rapido	1/4 npt nipplo a sgancio rapido	1/4 npt nipplo a sgancio rapido
Dimensione ingresso componente A (ISO)	-5 JIC; raccordo girevole UNF 1/2-20	-5 JIC; raccordo girevole UNF 1/2-20	-5 JIC; raccordo girevole UNF 1/2-20	-5 JIC; raccordo girevole UNF 1/2-20
Dimensione ingresso componente B (resina)	-6 JIC; raccordo girevole UNF 9/16-18	-6 JIC; raccordo girevole UNF 9/16-18	-6 JIC; raccordo girevole UNF 9/16-18	-6 JIC; raccordo girevole UNF 9/16-18
Parti a contatto con il fluido	Alluminio, acciaio inossidabile, ottone, acciaio al carbonio placcato, O-ring in fluorocarbonio	Alluminio, acciaio inossidabile, ottone, acciaio al carbonio placcato, O-ring in fluorocarbonio	Alluminio, acciaio inossidabile, ottone, acciaio al carbonio placcato, O-ring in fluorocarbonio	Alluminio, acciaio inossidabile, ottone, acciaio al carbonio placcato, O-ring in fluorocarbonio
Dimensioni della pistola	22,9 x 24,1 x 11,4 cm	22,9 x 24,1 x 11,4 cm	22,9 x 24,1 x 11,4 cm	17,8 x 19 x 6,4 cm
Manuale di istruzioni	311321	311321	311321	311338
Applicazioni	Isolamento con schiuma per applicazioni residenziali, tetti, cemento e rivestimenti in altre schiume poliuretatiche	Rivestimenti in poliurea, poliuretano e ibridi di tipo Fast-Set a media portata	Rivestimenti in poliurea, poliuretano e ibridi di tipo Fast-Set a bassa portata	Rivestimenti in poliurea, poliuretano e ibridi di tipo Fast-Set a portata bassissima

UGELLI E ACCESSORI PER GX-7 E GX-7-DI

295383 Blocco di accoppiamento
 296128 Guarnizione per blocco di accoppiamento, confezione da 2
 296692 Biella per valvola, 125
 296693 Kit guarnizioni viti per schermo, confezione da 2
 296694 Ugello circolare 100
 296695 Ugello circolare 110
 296697 Ugello circolare 125
 256388 Biella per valvola monopezzo
 296698 Ugello per ventola 202
 296700 Ugello per ventola 204
 296701 Ugello per ventola 206
 296702 Ugello per ventola 208
 296703 Ugello per ventola 209
 296704 Ugello per ventola 210
 296705 Ugello per ventola 212
 296706 Ugello per ventola 213
 296707 Ugello per ventola 215
 296708 Ugello circolare 40
 296709 Ugello circolare 46
 296710 Ugello circolare 70
 296711 Ugello circolare 80
 296712 Ugello circolare 90
 296715 Ugello circolare 210
 296716 Ugello circolare 212

UGELLI E ACCESSORI PER GX-7 E GX-7-DI (CONTINUA)

296717 Ugello circolare 55, confezione da 5
 296718 Ugello circolare 70, confezione da 5
 296719 Ugello circolare 80, confezione da 5
 296720 Ugello circolare 90, confezione da 5
 296722 Kit valvola di ritegno, confezione da 10
 296723 Kit guarnizioni viti per schermo, confezione da 2
 296792 Kit guarnizioni viti per schermo, confezione da 10
 296724 Schermo mesh 80, pacchetto da 50
 296829 Guarnizione tenuta posteriore, confezione da 5
 296882 Ugello per ventola 212.5 spec
 296883 Ugello per ventola 213.5 spec
 296838 Cappello dell'aria, pistola D 46
 296621 Kit guarnizioni viti per schermo, confezione da 10
 296622 Kit schermo mesh 80, confezione da 10
 296623 Kit schermo mesh 80, confezione da 50
 296611 Kit pulitore in feltro, confezione da 5
 296125 Kit di riparazione valvola dell'aria
 296725 Kit guarnizione per cilindro dell'aria
 296614 Valvola di ritegno-A, pistola D, confezione da 10
 296615 Valvola di ritegno-R, pistola D, confezione da 10

PISTOLE GX-7

25E217 Pistola GX-7 per sollevamento lastre
 295542 Pistola GX-7 1/90
 295543 Pistola GX-7 10/210
 295544 Pistola GX-7 3/70
 295545 Pistola GX-7 5/70
 295541 Pistola GX-7 DI 4/213
 295540 Pistola GX-7-400

KIT PER MODULI DI MISCELAZIONE GX-7

296868 Modulo, versamento A5
 296869 Modulo, versamento A5, confezione da 12
 296870 Modulo, versamento A5-FS
 296871 Modulo, versamento A5-FS, confezione da 12
 296872 Modulo, versamento A10, confezione da 12
 296873 Modulo, versamento A20, confezione da 12
 296874 Modulo, versamento A2, confezione da 12 (con 2 punte)
 296875 Modulo, versamento A2
 296876 Modulo, versamento A3
 296885 Modulo ventola, ventaglio circolare, n. 402
 296888 Modulo ventola, ventaglio n. 452
 296891 Modulo ventola, ventaglio n. 453
 296901 Modulo n. 4, con porta
 296903 Modulo n. 5, con porta
 296906 Modulo circolare n. 10
 296908 Modulo circolare n. 1, confezione da 12 (con 2 punte)
 296909 Modulo circolare n. 1
 296910 Modulo piatto n. 12
 296915 Modulo circolare n. 16
 296916 Modulo circolare n. 2
 296917 Modulo circolare n. 22
 296919 Modulo circolare n. 3, con porta
 296921 Modulo circolare n. 4, con porta
 296923 Modulo circolare n. 5, con porta
 296924 Modulo circolare n. 53, con porta
 296925 Modulo ventola n. 7, con porta, ventaglio piatto
 296970 Valvola manuale
 296978 Guarnizione anteriore
 295868 O-ring per fermo PCD

KIT PER MODULI DI MISCELAZIONE GX-7 DI

296900 Modulo ventola n. 2
 296901 Modulo ventola n. 4
 296903 Modulo ventola n. 5

KIT PER MODULI DI MISCELAZIONE GX-7 400

296885 Modulo circolare n. 402
 296884 Modulo circolare n. 402, confezione da 12
 296859 Modulo ventola n. 451
 296860 Modulo ventola n. 451, confezione da 12
 296888 Modulo ventola n. 452
 296887 Modulo ventola n. 452, confezione da 12
 296891 Modulo ventola n. 453
 296890 Modulo ventola n. 453, confezione da 12

KIT UGELLO PER GX-7 400

296858 Mod. circolare 40
 296852 Ventola 210
 296853 Ventola 212
 296854 Ventola 212, confezione da 5
 296855 Ventola 213
 296856 Ventola 213, confezione da 5
 296857 Ventola 214
 296892 Ventola TOM

PISTOLA GX-8 E ACCESSORI

297898 Pistola GX-8 con modulo 013
 297832 Pistola GX-8 con starter e kit di manutenzione
 295377 Modulo circolare n. 013, confezione da 5
 295339 Ugello circolare 020
 295428 Ugello circolare 024
 295338 Modulo ventola 013
 297192 Ugello per ventola 201
 297841 Ugello per ventola 202



ACCESSORI PER PISTOLA

Scegliere le camere di miscelazione, i moduli e gli ugelli corretti

Scegliere gli ugelli e le camere di miscelazione più adatti

1. Scegli un modello di ventaglio piatto o circolare per il tuo ugello o una camera di miscelazione (generalmente circolare per la schiuma, piatta per i rivestimenti)
2. Specifica la dimensione "A" e "B" per l'orifizio o la camera
3. Specifica la dimensione dell'ugello desiderata per la tua applicazione

LEGENDA

Fusion CS:

- RD = Camera di miscelazione con ventaglio circolare
- WD = Camera di miscelazione con ventaglio largo
- FL = Camera di miscelazione con ventaglio piatto
- FT = Ugello piatto

Fusion AP:

- AR = Camera di miscelazione con ventaglio circolare per spurgo aria
- AF = Camera di miscelazione con ventaglio piatto per spurgo aria
- AW = Camera di miscelazione con ventaglio circolare largo per spurgo aria
- FT = Ugello piatto (spurgo dell'aria)
- AR _ _ CX = Camera di miscelazione in Chromex

Fusion PC:

- RD = Camera di miscelazione con ventaglio circolare
- WD = Camera di miscelazione con ventaglio largo
- FL = Camera di miscelazione con ventaglio piatto

Fusion MP:

- MR = Ventaglio circolare per spurgo meccanico
- XR = Ventaglio circolare a impatto diretto
- RTM = Ugello circolare per spurgo meccanico
- MF = Ugello piatto per spurgo meccanico
- XF = Ugello circolare a impatto diretto
- FTM = Ugello piatto per spurgo meccanico

Conversione camera/orifizio

Utilizza questa tabella di conversione per convertire la dimensione della camera nella dimensione dell'orifizio.

Dimensione camera	Dimensione orifizio
000	0,020
00	0,029
01	0,042
02	0,052
03	0,060
04	0,070
05	0,086

Pistola	Camera di miscelazione/ugello	Ventaglio a 61 cm dalla superficie da spruzzare	Poliurea in litri/min a 138 bar	Schiuma in kg/min a 1.000 psi
Ventaglio circolare per Fusion CS				
		x mm	x litri/min	x kg/min
CS20RD	RD2020	127 mm	1,9	1,5
CS00RD	RD0000	203 mm	4,1	3,1
CS01RD	RD0101	279 mm	6,1	4,1
CS02RD	RD0202	305 mm	9,1	8,6
CS03RD	RD0303	356 mm	ND	14,1
Ventaglio circolare largo per Fusion CS				
CS22WD	WD2222	203 mm	1,9	2,1
CS00WD	WD0000	381 mm	4,1	3,1
CS01WD	WD0101	406 mm	6,1	4,1
CS02WD	WD0202	457 mm	9,1	8,6
CS03WD	WD0303	457 mm	ND	14,1
Ventaglio piatto per Fusion CS				
CS20F1	FL2020 con FT0424	254 mm	1,9	1,5
CS20F2	FL2020 con FT0438	254 mm	2,2	1,5
CS00F1	FL0000 con FT0424	254 mm	3,7	2,7
CS00F2	FL0000 con FT0438	254 mm	4,5	3,1
CS00F3	FL0000 con FT0624	356 mm	3,7	2,7
CS00F4	FL0000 con FT0638	356 mm	4,5	3,1
CS00F5	FL0000 con FT0838	457 mm	4,5	3,1
CS00F6	FL0000 con FT0848	457 mm	4,5	3,1
CS01F1	FL0101 con FT0424	254 mm	3,7	2,7
CS01F2	FL0101 con FT0438	254 mm	4,9	4,1
CS01F3	FL0101 con FT0624	356 mm	3,7	2,7
CS01F4	FL0101 con FT0638	356 mm	4,9	4,1
CS01F5	FL0101 con FT0838	457 mm	4,9	4,1
CS01F6	FL0101 con FT0848	457 mm	4,9	4,1
CS02F1	FL0202 con FT0424	254 mm	3,7	2,7
CS02F2	FL0202 con FT0438	254 mm	4,9	4,1
CS02F3	FL0202 con FT0624	356 mm	3,7	2,7
CS02F4	FL0202 con FT0638	356 mm	4,9	4,1
CS02F5	FL0202 con FT0838	457 mm	4,9	4,1
CS02F6	FL0202 con FT0848	457 mm	4,9	5,4
Ventaglio circolare per pistola a spurgo pneumatico Fusion				
246099	AR2020	127 mm	1,9	1,5
246100	AR2929	203 mm	4,1	3,1
248617	AR3737	227 mm	4,9	3,6
246101	AR4242	279 mm	6,1	4,1
246102	AR5252	305 mm	9,1	6,4
246103	AR6060	356 mm	ND	8,6
246104	AR7070	381 mm	ND	11,3
246105	AR8686	457 mm	ND	15,8
Ventaglio circolare largo per pistola a spurgo pneumatico Fusion				
240581	AW2828	381 mm	4,1	3,1
ND	AW3333	381 mm	4,9	3,6
249529	AW3939	406 mm	6,1	4,1
249530	AW4646	457 mm	9,1	6,4
ND	AW5757	457 mm	ND	8,6
ND	AW6464	564 mm	ND	11,3
ND	AW8282	610 mm	ND	15,8
Ventaglio piatto per pistola a spurgo pneumatico Fusion				
247101	AF2020 (FT0424)	254 mm	2,2	1,5
247112	AF2929 (FT0438)	254 mm	4,5	3,1
247124	AF4242 (FT0638)	356 mm	4,9	4,1
247138	AF5252 (FT0848)	457 mm	6,8	5,4

Pistola	Camera di miscelazione/ugello	Ventaglio a 61 cm dalla superficie da spruzzare	Poliurea in litri/min a 138 bar	Schiuma in kg/min a 1.000 psi
Fusion PC con ventaglio circolare				
		x mm	x litri/min	x kg/min
ND	PC20RD	127 mm	1,9	1,5
25P587	PC29RD	203 mm	4,1	3,1
25R084	PC37RD	227 mm	4,9	3,6
25P588	PC42RD	279 mm	6,1	4,1
25P590	PC47RD	279 mm	7,6	5,2
25P589	PC52RD	305 mm	9,1	6,4
25R085	PC60RD	356 mm	ND	8,6
ND	PC70RD	457 mm	ND	11,3
Fusion PC con ventaglio piatto				
ND	PC20FL	254 mm	2,2	1,3
25R086	PC29FL/FT0438	254 mm	4,5	3,1
ND	PC42FL	356 mm	4,9	4,1
Fusion a spurgo meccanico con ventaglio circolare				
247003	XR2323 (RTM030)	152 mm	1,9	1,8
247007	XR2929 (RTM040)	203 mm	3,4	3,1
247212/247012	MR3535/XR3535 (RTM040)	203 mm	4,5	3,6
247219/247019	MR4747/XR4747 (RTM055)	227 mm	6,4	4,5
247226/247026	MR5757/XR5757 (RTM070)	254 mm	10,2	6,8
247232	MR6666 (RTM080)	279 mm	ND	10,9
247239	MR8282 (RTM090)	305 mm	ND	13,6
247246	MR9494 (RTM110)	305 mm	ND	17,7
Fusion a spurgo meccanico con ventaglio piatto				
247051	XF1313 (FTM424)	254 mm	0,6	0,7
247258/247058	MF1818/XF1818 (FTM424)	254 mm	1,2	0,9
247061	XF 2323 (FTM424)	254 mm	1,5	1,1
247265/247065	MF2929/XF2929 (FTM424)	254 mm	2,2	1,5
247275/247075	MF3535/XF3535 (FTM638)	356 mm	3,4	2,7
247282/247082	MF4747/XF4747 (FTM638)	356 mm	4,1	3,1
247289/247089	MF5757/XF5757 (FTM638)	356 mm	4,9	3,6
Pistola P2				
GCP2RA	GC250A con GC251A	127 mm	1,5	1,5
GCP2R0	GC2500 con GC2510	229 mm	4,1	3,6
GCP2R1	GC2501 con GC2511	254 mm	6,1	5,4
GCP2R2	GC2502 con GC2512	305 mm	9,4	7,2
GCP2R3	GC2503 con GC2513	356 mm	ND	10,9
GCP2R4	GC2504 con GC2514	394 mm	ND	13,1
GCP2R5	GC2505 con GC2515	457 mm	ND	16,3
Pistola Elite P2				
GCP3RA	GC250A con GC251A	127 mm	1,5	1,5
GCP3R0	GC2500 con GC2510	229 mm	4,1	3,6
GCP3R1	GC2501 con GC2511	254 mm	6,1	5,4
GCP3R2	GC2502 con GC2512	305 mm	9,4	7,2
GCP3R3	GC2503 con GC2513	356 mm	ND	10,9
GCP3R4	GC2504 con GC2514	394 mm	ND	13,1
GCP3R5	GC2505 con GC2515	457 mm	ND	16,3
Pistola automatica P2				
GCP4RA	GC250A con GC251A	127 mm	1,5	1,5
GCP4R0	GC2500 con GC2510	229 mm	4,1	3,6
GCP4R1	GC2501 con GC2511	254 mm	6,1	5,4
GCP4R2	GC2502 con GC2512	305 mm	9,4	7,2
GCP4R3	GC2503 con GC2513	356 mm	ND	10,9
GCP4R4	GC2504 con GC2514	394 mm	ND	13,1
GCP4R5	GC2505 con GC2515	457 mm	ND	16,3

Esempi di codice

FT0438

Fusion CS o Fusion AP
Ugello piatto
Larghezza del ventaglio di spruzzatura = 203 mm (raddoppiare questo numero)
Dimensione orifizio dell'ugello: 0,96 mm



RD0202

Camera di miscelazione con ventaglio circolare per pistola Fusion CS
Primo 02 = dimensione camera "A" (ISO)
Secondo 02 = dimensione camera "B" (RES)



AF4242

Camera di miscelazione con ventaglio piatto per pistola Fusion AP
Primo 42 = dimensione orifizio "A" (ISO) = 1,6 mm
Secondo 42 = dimensione orifizio "B" (RES) = 1,6 mm



PC 42 RD

Fusion PC
Dimensione dell'orifizio "A" e "B" = 0,042
Camera di miscelazione con ventaglio circolare



FTM424

Fusion MP con ugello piatto a spurgo meccanico
Larghezza del ventaglio di spruzzatura = 203 mm (raddoppiare questo numero)
Dimensione orifizio dell'ugello: 0,61 mm



RTM030

Fusion MP con ugello circolare a spurgo meccanico
Dimensione orifizio dell'ugello: 0,76 mm



MR 3535

Fusion MP a spurgo meccanico con modulo di miscelazione circolare
Primo 35 = dimensione orifizio "A" (ISO) = 0,89 mm
Secondo 35 = dimensione orifizio "B" (RES) = 0,89 mm



KIT PER AGITATORI E POMPE DI TRASFERIMENTO

Progettazione pensata per portate superiori, prestazioni migliori e grande valore

Kit per pompe di trasferimento e agitatori – Affidabili e convenienti

- Il design T2 raddoppia la portata (da 9,5 a 19 litri) per tenere il passo con i dosatori con portata elevata
- La pompa T1 più piccola consente una portata 2:1 inferiore, ideale per applicazioni di spruzzatura
- La funzione di sgancio rapido consente una rimozione più semplice del fusto e sostituzioni più rapide
- Una migliore aspirazione dei fluidi gestisce facilmente materiali a viscosità più elevata, anche a basse temperature

	Codice	Rapporto	Portata massima – continua	Portata massima – intermittente	Pressione massima dell'aria in ingresso	Pressione massima del fluido in uscita	Temperatura ambiente massima	Temperatura massima del fluido	Peso	Dimensioni	Codice manuale
T1	256200	2:1	9,5 lpm	15 lpm	12 bar (1,2 MPa)	25 bar (2,5 MPa)	50 °C	82 °C	8,4 kg	Lunghezza 130,8 cm; diametro del tappo 66 mm	312766
T2	295616	2.25:1	19 lpm	28 lpm	12 bar (1,2 MPa)	28 bar (2,8 MPa)	50 °C	88 °C	9,5 kg	Lunghezza 137 cm; diametro del tappo 89 mm	311882
T3 Acciaio inossidabile	26A304	3:1	17 lpm	-	6,8 bar (0,68 MPa)	21,7 bar (2,17 MPa)	49 °C	88 °C	10 kg	-	3A5180
T3 CS	24Z834	3:1	17 lpm	-	6,8 bar (0,68 MPa)	21,7 bar (2,17 MPa)	49 °C	88 °C	10 kg	-	3A5180

Le più recenti pompe di trasferimento Graco:

- Le pompe T3 sono offerte sia nelle versioni in acciaio al carbonio che in acciaio inossidabile
- Le pompe T3 sono più corte delle altre pompe, rendendo più facile la rimozione della pompa dal fusto all'interno di un impianto di spruzzatura
- La T3 è una pompa con rapporto 3:1, quindi utilizza meno pressione dell'aria per fornire la stessa pressione del fluido di cui hai bisogno
- La T3 è molto più silenziosa. I decibel della T3 sono quasi 16 dB in meno rispetto alla T2. In parole povere ciò equivale a essere circa 3 volte più silenziosa della T2.
- Le pompe T3 utilizzano il collaudato motore pneumatico Merkur, basato sulla tecnologia della valvola pilota dell'aria; pertanto, la commutazione della valvola del motore pneumatico è solo pneumatica. Ciò significa che ci sono meno parti in una T3 che possono usurarsi e che sono poi da mantenere o da sostituire.
- Le pompe T3 montano un nuovo adattatore fusto con impugnature e chiavi piatte per essere facilmente rimosse dal fusto
- Le pompe T3 in acciaio al carbonio ora sono dotate di un albero inferiore conico per essere facilmente rimosse in impianti con altezza del soffitto ridotta



Agitatore ad aria con lama espandibile

Gli agitatori a lama espandibile di Graco sono progettati specificamente per miscelare correttamente schiuma a spruzzo e materiali in poliurea e per mantenere la sospensione. Molte sostanze chimiche devono essere agitate per ottenere una miscelazione corretta dei materiali e ottenere proprietà e rese ottimali del materiale. L'albero centrale esteso assicura che le lame inferiori raggiungano il fondo del fusto nel caso di materiali di difficile miscelazione, comprese le emulsioni. Gli agitatori sono progettati per passare attraverso un tappo del fusto standard.

Codice	26C150	26C818
Pressione di esercizio max.	7 bar (0,7 MPa)	7 bar (0,7 MPa)
Centipoise max.	2.000 cps	1.000 cps
Velocità dell'agitatore massima consigliata	500 giri/min	500 giri/min
Consumo d'aria a 400 giri/min con pressione di ingresso dell'aria a 0,7 MPa (7 bar)	(0,62 m³/min)	(0,34 m³/min)
Peso	(6,0 kg)	(4,5 kg)
Dimensioni della filettatura adattatore fusto	1,5-11,5 npsm e 2-11,5 npsm	1,5-11,5 npsm e 2-11,5 npsm
Parti a contatto con il fluido	Acciaio inossidabile 303, 18-8 e 304	Acciaio inossidabile 303, 18-8 e 304

MISCELATORE A ELICA TWISTORK™

- Azionamento pneumatico con motore da 1,5 HP a velocità variabile, in grado di raggiungere una pressione di esercizio massima di 7 bar (0,7 MPa)
- Disponibile in acciaio inossidabile e acciaio al carbonio
- Costruito per durare, garantendo resistenza alla corrosione e integrità strutturale
- Le lame di miscelazione a forma di elica sono filettate attraverso l'apertura standard del tappo di un tamburo a testa chiusa
- L'agitatore per usi gravosi è caratterizzato da un assemblaggio senza lubrificante, che elimina la contaminazione del fluido
- La miscelazione delicata riduce la degradazione e gli spruzzi rispetto alle pale dell'elica
- Opzione per il controllo della velocità dell'agitatore



INFORMAZIONI PER L'ORDINE

Pompe di trasferimento e agitatori

TUBO RISCALDATO PLUG-IN INDIPENDENTE

Soluzione con tubo riscaldato per sistemi di spruzzatura portatili

POMPE DI ALIMENTAZIONE CON TUBO DI SOLLEVAMENTO PER FUSTI

256200	Pompa a pistone T1 con rapporto 2:1 per materiali a viscosità più elevata, fluido 360 psi max, 2,5 gpm a 100 cpm
295616	Pompa a pistone T2 con rapporto 2:1 per materiali a viscosità più elevata, fluido 405 psi max, 5,0 gpm a 100 cpm
26A304	Pompa a pistone T3 (in acciaio inossidabile) con rapporto 3:1 per materiali a viscosità più elevata, fluido 315 psi max, 4,5 gpm a 100 cpm
24Z834	Pompa a pistone T3 con rapporto 3:1 (acciaio al carbonio) per materiali a viscosità più elevata, fluido 315 psi max, 4,5 gpm a 100 cpm
246654	Pompa a membrana Triton 308, alluminio, uscita del fluido da 3/8", ingresso dell'aria 115 psi max, 2,0 gpm a 60 cpm, 1,7 cfm per gpm
246366	Pompa a membrana Husky 515, modello imbullonato in acetale, ingresso dell'aria 100 psi max, 7,5 gpm a 60 cpm, 3 cfm per gpm
246367	Pompa a membrana Husky 716, modello serrato in alluminio, ingresso dell'aria 100 psi max, 7,5 gpm a 60 cpm, 3 cfm per gpm
246368	Pompa a membrana Husky 1050 per installazioni con rimorchio, modello imbullonato in alluminio, montaggio a parete, ingresso dell'aria 125 psi max, 9 gpm a 60 cpm
248825	Pompa fusto 5:1 Monark® per materiali ad alta viscosità, fluido 900 psi max, tubo flessibile da 3 m, 3/4 npt (m), regolatore dell'aria, manuale

DUE POMPE DI ALIMENTAZIONE CON TUBAZIONI PER FLUIDO

247956	Pompe T1 con tubi flessibili di alimentazione
246898	Pompe T2 con tubi flessibili di alimentazione
24Z988	Pompe T3 (in acciaio inossidabile) con tubi flessibili di alimentazione
25D296	Pompe T3 (in acciaio al carbonio) con tubi flessibili di alimentazione
246677	Triton 308 (246654), tubo flessibile 3 m x 19 mm
246481	Husky 515 (246366), tubo flessibile 3 m x 19 mm
246482	Husky 515 (246367), tubo flessibile 3 m x 19 mm
246676	Husky 1050 (246368), tubo flessibile 3 m x 19 mm, tubo di aspirazione 1,8 m x 19 mm

SISTEMI COMPLETI PER POMPA DI ALIMENTAZIONE

(Include due pompe, tutti i raccordi del fluido e dell'aria e i tubi flessibili per entrambe le pompe)

247955	Sistema completo per pompa di alimentazione T1 (247956)
246081	Sistema completo per pompa di alimentazione T2 (246898)
24Z987	Sistema completo per pompa di alimentazione T3 (in acciaio inossidabile)
25D295	Sistema completo per pompa di alimentazione T3 (in acciaio al carbonio)
246655	Sistema completo per pompa di alimentazione Triton® 308 (246677)
246369	Sistema completo per pompa di alimentazione Husky™ 515 (246481)
246375	Sistema completo per pompa di alimentazione Husky 716 (246482)
246376	Sistema completo per pompa di alimentazione Husky 1050 (246676)

ACCESSORI PER POMPA DI ALIMENTAZIONE

246419	Tubo della pompa di alimentazione da 208 l con sfera di ritegno in ingresso
246477	Tubo di ritorno con tappo da 19 mm con porta per essiccatore d'aria
246483	Kit di distribuzione dell'aria, 8,4 bar, 0,84 MPa, per due pompe di alimentazione e una pistola Fusion
247616	Kit per essiccatore
246978	Kit di ricircolo per collettore Reactor con tubi di ritorno, linee del fluido di ritorno ed essiccatori
15C381	Essiccante di ricambio
24N451	Prolunga per contenitore pompa T2/T33
26C589	Kit di conversione inferiore conico T3
25B395	Kit PKG, adattatore fusto, rimozione facile, acciaio inossidabile, per l'uso con pompe T2 e T3

AGITATORI

26C150	Miscelatore a lame espandibili, albero allungato, alta viscosità, fino a 2.000 centipoise
26C818	Miscelatore a lame espandibili, albero allungato, bassa viscosità, fino a 1.000 centipoise
17V342	Kit per albero esteso e lama o per retrofit degli agitatori esistenti
248824	Twistork CS, azionamento pneumatico (224854), 1-1/2 HP, 0,9 m con tubo dell'aria
24G621	Unità di controllo della velocità dell'agitatore

Soluzione con tubo riscaldato per sistemi di spruzzatura portatili

Il tubo riscaldato con plug-in indipendente Graco fornisce il calore del tubo in un sistema autonomo che può essere collegato a una presa standard da 120 o 240 V. Grazie alle lunghezze continue disponibili (15, 30 e 45 m), ora hai il controllo totale per un ottenere riscaldamento affidabile, veloce e controllato e soddisfare le tue esigenze di applicazione. Una soluzione perfetta per i modelli Graco Reactor E-10, E10hp e E-8p.



Maggiore produttività

- All'inizio della giornata, i tubi riscaldati consentono di correre più velocemente senza dover effettuare il ricircolo il materiale nel tubo flessibile per raggiungere la temperatura.
- I tubi riscaldati mantengono la temperatura delle sostanze chimiche anche quando non si spruzza, quindi non è necessario mettere la macchina in modalità di ricircolo (Mod. Ricirc.) ogni volta che si appoggia la pistola.
- Elimina il gruppo tubi di ricircolo, rimuovendo due tubi dal fascio e rendendo il tubo più leggero e più flessibile.



Migliore resa chimica

- Mantiene la temperatura chimica nel tubo flessibile quando non si spruzza, assicurando che non venga spruzzato materiale freddo e migliorando la resa.
- Utilizza un sensore di temperatura del fluido (FTS) per monitorare e mantenere con precisione la temperatura desiderata.
- Il controllo della temperatura regolabile consente di selezionare la temperatura desiderata fino a 70 °C.
- Delta T di 20 gradi ogni 15 metri.
 - * A seconda della lunghezza e della tensione del tubo flessibile, è possibile ottenere un Delta T compreso tra 20 e 60 °F durante la spruzzatura.
- Le prestazioni del Delta T dipendono da molti fattori, il Delta T effettivo può variare.

Allunga la stagione di spruzzatura

- I tubi riscaldati estendono la stagione di spruzzatura nei mesi più freddi senza preoccuparsi di dover trovare modi alternativi per mantenere calda la sostanza chimica.
- Per le sostanze chimiche generalmente spruzzate a temperatura ambiente (21 °C), il tubo riscaldato consente di continuare a spruzzare anche quando la temperatura ambiente è inferiore a quella ideale.

Informazioni per l'ordine dei tubi riscaldati

Aggiungi il tubo riscaldato con plug-in indipendente Graco come accessorio al tuo sistema portatile. Il tubo flessibile può essere adattato mediante kit per retrofit a qualsiasi sistema portatile Graco sul campo o può essere utilizzato in modo indipendente per altre applicazioni in cui occorre un tubo riscaldato.

Ordinare è facilissimo - Due fasi:

Fase 1: Scegli la lunghezza del tubo nella tensione desiderata

Definisci la lunghezza del tubo (15, 30 o 45 m) e la tensione (120 o 240 V). Si ricorda che non è possibile sommare le lunghezze dei tubi flessibili. Tutti i tubi flessibili devono essere utilizzati con un tubo flessibile a frusta.

Codice tubo flessibile	Lunghezza tubo flessibile	Volt	Ampère	Watt/set di tubi	Delta T a 0,5 gpm*	Pressione nominale del tubo flessibile
26C013	15 m	120	12	13	11 °C	210 bar
26C014	30 m	120	12	6	11 °C	210 bar
26C015	15 m	240	6	13	11 °C	210 bar
26C016	30 m	240	12	13	22 °C	210 bar
26C017	45 m	240	16	13	33 °C	210 bar

*Le prestazioni del Delta T dipendono da molti fattori, il Delta T effettivo può variare.

Fase 2: Scegli il kit del controller che opererà con la tensione del tubo e la macchina Graco

Definisci lo spruzzatore da utilizzare: E-10, E-10hp o E-8p, e abbinare la tensione del controller con quella del tubo scelto. (La tensione dei tubi flessibili e del controller non deve corrispondere alla tensione della macchina)

Kit per controller	Macchina	Volt	Unità di temp.
25M750*	E-8p	120	F
25M751*	E-10/E-10hp	120	F
25M752*	E-8p	240	F
25M753*	E-10/E-10hp	240	F
25M754*	E-8p	240	C
25M755*	E-10/E-10hp	240	C

*I kit includono il controller, il kit di installazione della macchina, il sensore FTS e il tubo flessibile a frusta





LA PROMESSA DEL NOSTRO MARCHIO PER TE

Fin dal 1926, l'innovazione, la qualità e l'assistenza di assoluta eccellenza sono al centro di ogni attività di Graco.

Esperienza nell'innovazione

La nostra attenzione per l'innovazione si traduce in prodotti e apparecchiature leader di settore con caratteristiche tecnologicamente avanzate, design all'avanguardia, alte prestazioni e affidabilità senza pari. In breve, l'innovazione è il modo per ottenere prodotti migliori!

Qualità costruttiva

Stai investendo in prodotti di alta qualità costruiti per durare per anni di servizio affidabile. Inoltre, collaboriamo con i nostri clienti per meglio comprendere come usano i nostri prodotti sul campo, quindi utilizziamo le loro esperienze per migliorare prestazioni e resistenza.



Servizio A+, costantemente

Potrai sperimentare il Servizio A+ contattando una qualsiasi delle nostre opzioni di servizi di assistenza, indipendentemente dalla regione geografica in cui ti trovi nel mondo. Ascolteremo i tuoi problemi e lavoreremo metodicamente per risolverli il più rapidamente possibile. Siamo guidati da principi di integrità e da una visione del servizio clienti incentrata sulla collaborazione e sulle relazioni, non sulle transazioni.



Siamo qui per rispondere alle tue domande e per aiutarti a soddisfare le tue esigenze:

www.graco.com/contact

Graco è certificata ISO 9001.

©2015 Graco Distribution BV 349104IT-E 07/23. Stampato in Europa.

Tutti i dati in forma scritta e illustrata contenuti nel presente documento sono basati sulle informazioni sul prodotto disponibili al momento della pubblicazione. Graco si riserva il diritto di apportare modifiche in qualunque momento, senza preavviso. Ogni altro nome commerciale o marchio è utilizzato a scopo di identificazione del prodotto ed è marchio di fabbrica dei relativi proprietari. Per maggiori informazioni sulla proprietà intellettuale di Graco, vedere www.graco.com/patent o www.graco.com/trademarks.