



# HORTUMLAR, TABANÇALAR VE AKSESUARLAR

Reactor™ Sprey Köpük ve Kaplama Ekipmanı



İSPATLANMIŞ KALİTE. LİDER TEKNOLOJİ.

# KÜÇÜK BİR PARÇA BİLE ÖNEMLİ BİR FARK YARATABİLİR

## Daha azıyla yetinerek itibarınızı riske atmayın

Bu daha önce yaşandı: Ekipmanın kritik öneme sahip bir parçası, küçük bir bileşenin arızalanması nedeniyle talihsiz bir sonla karşılaştı. Bu yüzden Graco, ekipmanlarında herhangi bir markasız parçaya yer vermez. Müşterilerimizin güvenle kullanabileceği, yüksek kaliteli bileşenleri seçer ve üretiriz. Ekipmanlarımız üstündür; bunun nedeni de içindeki parçaların tasarım, kalite ve performans açısından üstün olmasıdır.

## Güvenilirlik açısından uygun olarak tasarlanmış, test edilmiş ve üretilmiştir

Mükemmel tasarım ayrıntıda gizlidir. Graco'da, mühendislik ekibimiz makinelerimizin içine, hatta O halkalara kadar yerleştirilen her bir parçayı tasarlar ve ayrıntıları ile belirtir. Size üstün bir performans, uzun ömürlü kullanım ve dayanıklılık sunacaklarından emin olmak için parçalarımızı tekrar tekrar test ederiz. Örneğin, yeni Reactor 2 tasarımımız üretim için onaylanmadan önce laboratuvarımızda 150'den fazla kalite testinden geçti ve 120.000 litreden fazla malzeme püskürttü. Ekipmanınızın sahada arızalanmasını istemezsiniz. Biz de bunu istemeyiz.

## Her kaliteli parça birbiriyle bağlantılıdır

Graco ekipmanı, ayrı ayrı parçalardan meydana gelen bir koleksiyon olarak değil, birleşik bir sistem olarak tasarlanmıştır. Her parça, etkileşimde olacağı parçalar da dikkate alınarak tasarlanmış ve buna göre ayarlanmıştır. Makine ile bir bağlantı elemanı yapabiliriz, izlediğimiz yöntem ise torku artırır ve bağlantı elemanının geçme parçaları üzerine daha iyi tutunmasını sağlar. O halkaların üretimi için özel bir bileşik seçebiliriz, böylece daha iyi bir kimyasal dayanım sağlamış oluruz. Herhangi bir sistem parçası, Graco markalı olmayan, daha düşük kalitede bir parçayla değiştirildiğinde, yalnızca kendisinin değil sistemdeki diğer parçaların da işlevselliğinde azalmaya neden olacak bir yan etkiye yol açabilir.

## Orijinal Graco parçalarıyla işinizi koruyun

Parçaların değişmesi gereken durumlarda, daha ucuz alternatifleri tercih edebilirsiniz. Ama bu riski almanıza değer mi? Markasız parçalar, performansta azalmaya neden olabilir ve hatta Graco ekipmanınıza zarar verebilir.

Graco ekipmanlarına yatırım yaparsınız; bunun nedeni Graco'nun üstün kalitede olmasıdır. İşinizin geleceği buna bağlıdır. Yatırımınızı ve geleceğimizi koruyun. Yalnızca orijinal Graco parçalarına güvenin.

## O HALKALARI GRACO'NUN KALİTESİNİN SADECE BİR ÖRNEĞİDİR



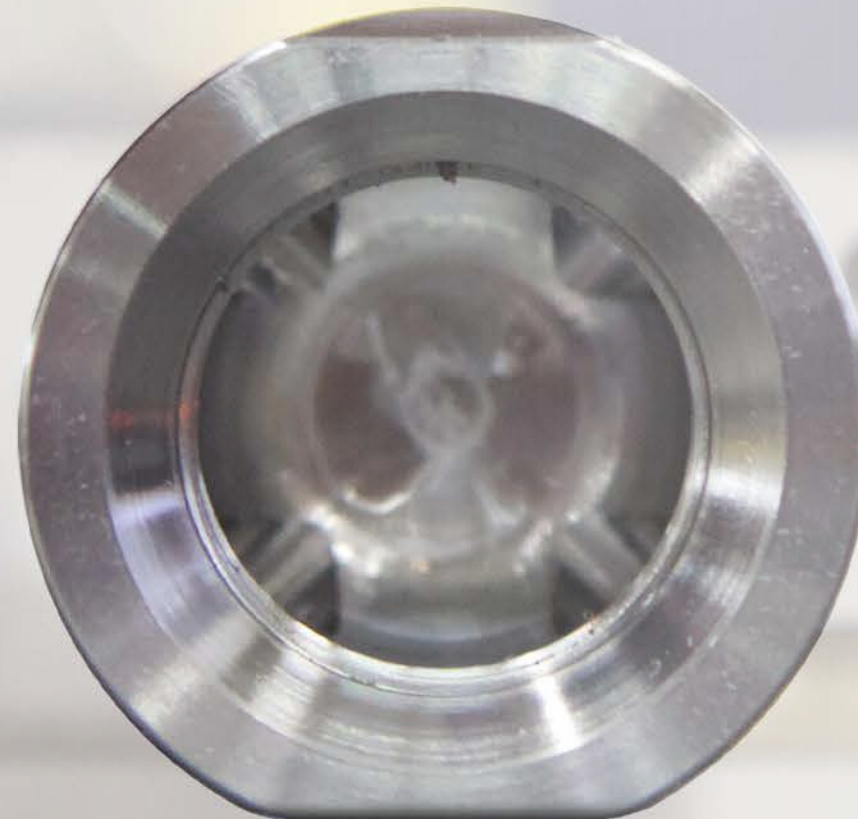
GRACO MARKALI PARÇA



GRACO MARKALI OLMAYAN PARÇA

Solvente batırılmış bir halde aynı süre bekletildikten sonra Graco markalı O halkası (solda) hala rahatça yerine oturup kenar contasını korumaya devam ederken Graco markalı olmayan O halkası (sağda) çap olarak genişlemiş ve enine kesitte hacmen büyümüştür.

[graco.com/parts](http://graco.com/parts) adresinden daha fazla bilgi edinin





# KENDİ IDEAL REACTOR™ SİSTEMİNİZİ OLUŞTURUN

Graco parçaları performans açısından uygun olarak tasarlanmıştır



Hava tahrikli, elektrikli veya hidrolik Graco Reactor arasında hangisini seçeceğinize karar verdikten sonra, ihtiyaçlarınız için en etkili sistemi oluşturacak bileşenleri seçmeniz aynı ölçüde önemlidir. Bu broşür, bu seçimleri yapmanız için ihtiyacınız olan bilgileri içermektedir.

Graco Reactor ürünleri ile ilgili bilgiler için, lütfen Graco Hızlı Ayarlanabilen Çok Komponentli Ekipman broşürüne (300615) bakın.

## Sadece birkaç adımda tam bir sistem oluşturun

### 1 Isıtmalı Hortumlar Sayfa 10-11

138 ila 240 bar (2000 psi veya 3500 psi, 13,8 ila 24,0 MPa) basınç değerleri arasından seçim yapın. 3/8 inç veya 1/2 inç iç çap seçin.

### 2 Kamçı Hortumları Sayfa 10-11

138 ila 240 bar (2000 psi veya 3500 psi, 13,8 ila 24,0 MPa) basınç değerleri arasından seçim yapın. 1/4 inç veya 3/8 inç iç çap seçin.

### 3 Püskürtme Tabancaları Sayfa 12-13

Yuvarlak veya düz paternli hava, mekanik veya sıvı temizlemeli bir tabanca seçin. Ayrıca tabancanız için uç ve karıştırma bölmesi seçin. Sayfa 26 ve 27'deki çizelgede yararlı bilgiler bulabilirsiniz.

### 4 Besleme Pompaları Sayfa 28-29

Standart malzemelerde varile veya duvara monte diyaframli veya pistonlu pompalar arasından seçim yapın. Daha yüksek viskoziteye sahip malzemeler için 2:1 veya 3:1 oranlı bir pistonlu pompa seçin.

### 5 Karıştırıcı Kitleri Sayfa 28-29

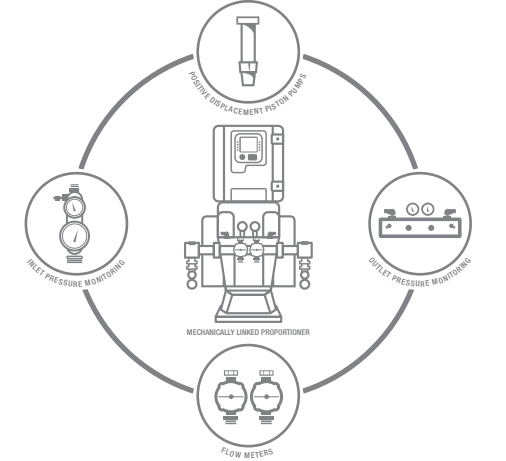
Tutarlı uygulama için reçinenizi karıştırmak amacıyla bir kit seçin. Graco'nun büyüyen bıçak karıştırıcıları, malzemenin köpüklenmesini en aza indirmek için çok düşük kayma özelliğine sahiptir.



Graco, oran güvencesi ve tespiti için çok katmanlı bir sistem tasarlanmıştır. Reactor 2 Oran Güvencesi Sistemi, oran tespiti sağlayarak işinizin orantılı ve tolerans sınırları dahilinde tamamlanmasına imkan sunmak üzere tasarlanmıştır. Tüm olası sorunları tespit edebilen tek bir tespit yöntemi olmadığından sağlam, çok katmanlı bir sisteme sahip olmak önemlidir. Graco sistemi, mekanik olarak bağlanan pozitif deplasmanlı pistonlu pompaların, basınç takibi ve akış ölçerlerin bir kombinasyonunu kullanarak orantılı püskürtmede rakipsiz sonuçlar sağlayacak sağlam bir sistem oluşturur.

## Graco'nun Oran Güvencesi Sistemi sektörde lider çözümler sağlar

- Malzemenin doğru şekilde püskürtülme güvencesi
- Konut sahipleri ve yapı ustaları için rahatlık
- Maliyetli onarımların ve ürün geri çağırma olaylarının ortadan kaldırılması
- Ekipmandaki sorunların ve püskürtülen orantsız malzemenin hızlı tespiti
- Sektörde yeni püskürtme makinelerine güven
- Orantsız püskürtme nedeniyle yanlış uygulanan malzeme riskini azaltma



EN İYİ DAHA İYİ İYİ

Kategori Tip	Tek Noktalı Değişkenler	Reactor Tespit Yöntemi		
		Giriş Basınç Sensörü *	Çıkış Basınç Sensörü	Akış Ölçerler
Akışkan akışındaki hava	Besleme pompasında kaçak/ Kimyasal malzemelerde azalma	G/D	DAHA İYİ	İYİ
	Besleme hattında ve/veya oranlayıcıda hava sıkışması	G/D	İYİ	EN İYİ
Besleme pompasının daha küçük boyutta olması	kullanılan karıştırma bölmesinin çok büyük olması	EN İYİ	İYİ	DAHA İYİ
	Oranlayıcı basınç ayarının oldukça yüksek olması	EN İYİ	İYİ	DAHA İYİ
	Tetik çekiminin oldukça uzun olması	EN İYİ	İYİ	DAHA İYİ
Oranlayıcıya malzeme beslemesinin yetersiz olması	Malzemenin/malzemelerin soğuk olması	EN İYİ	DAHA İYİ	İYİ
	Besleme pompası basıncı ayarının çok düşük olması	EN İYİ	İYİ	DAHA İYİ
	Besleme pompasında (contalar, çek valfi bilyası, hava motoru) hasar	EN İYİ	İYİ	DAHA İYİ
	Besleme pompası basıncının olmaması	EN İYİ	İYİ	DAHA İYİ
Oranlayıcı pompası sorunu	Giriş filtresinde tıkanma	EN İYİ	İYİ	DAHA İYİ
	Oranlayıcı pompası ayak valfi bilyası yatağında hasar	EN İYİ	İYİ	DAHA İYİ
	Oranlayıcı pompası piston bilyası yatağında hasar	G/D	DAHA İYİ	İYİ
Akışkan sızıntıları	Oranlayıcı pompası ile akış ölçer arasında sızıntı	G/D	DAHA İYİ	İYİ
	Isıtmalı hortumda sızıntı	G/D	EN İYİ	G/D
Akış ölçer sonrası kısıtlama	Isıtmalı hortumda tıkanıklık, hortumun/hortumların iç çapında birikme **	G/D	EN İYİ	G/D
	Tabanca filtresinde tıkanıklık **	G/D	EN İYİ	G/D
	Tabanca çarpıştırma deliğinde tıkanıklık **	G/D	EN İYİ	G/D

## Reactor Tespit Yöntemi

Graco, orantsız köpük püskürtülmesine neden olabilecek sorunların tespiti için en iyi yöntemi belirlemiştir. Bu sorunlar tek noktalı değişkenler olarak adlandırılır. Reactor 2, giriş ve çıkış basıncı takibi ve akış ölçerler kullanarak bu sorunları takip edebilir ve gerekli olması halinde oranlayıcıyı kapatabilir. Operatör daha sonra orantsız koşulun ortadan kaldırılması için gerekli güncellemeleri gerçekleştirebilir. Reactor 2 elite modelleri E-30, H-30, H-40, H-50, E-XP2, H-XP2 ve H-XP3 artık fabrikada kurulmuş akış ölçerler içermektedir.



Tanıtım Metninin tamamını  
[www.graco.com/RAWP](http://www.graco.com/RAWP)  
adresinden görüntüleyin



# REACTOR™ ORAN GÜVENCESİ SİSTEMİ

Oran Güvencesi Sipariş Bilgisi

# REACTOR™ CONNECT UYGULAMA TEKNOLOJİSİ

İşinizde kontrolü ele alın



## Reactor 2 Düşük Basıncılı Akış Ölçer Donanım Kitleri

### Reactor E-30 elite olmayan modeller (2018 ve öncesi) için

25N749 Akış Ölçer Kiti - Akış ölçerler, giriş sensörleri bulunan Y süzgeçleri, Motor Kontrol Modülü (MCM), tüm kablolar ve montaj donanımını içerir

### Reactor E-30 elite olmayan modeller (2019 ve sonrası) için

25N786 Akış Ölçer kiti - Akış ölçerler, giriş sensörleri, tüm kablolar ve montaj donanımını içerir

### Reactor E-30 elite modeller için

25N913 Akış Ölçer kiti - Akış ölçerler, giriş sensörleri bulunan Y süzgeçleri, tüm kablolar ve montaj donanımını içerir

### Reactor E-30i (2. nesil) için

25N926 Akış Ölçer kiti - Akış ölçerler, giriş sensörleri bulunan Y süzgeçleri, tüm kablolar ve montaj donanımını içerir

### Reactor H-30, H-40 ve H-50 elite olmayan modeller için

25N786 Akış Ölçer kiti - Akış ölçerler, giriş sensörleri, tüm kablolar ve montaj donanımını içerir

### Reactor H-30, H-40 ve H-50 elite modeller için

25N748 Akış Ölçer kiti - Akış ölçerler, tüm kablolar ve montaj donanımını içerir



## Reactor 2 Yüksek Basıncılı Akış Ölçer Donanım Kitleri

### Reactor E-XP2 elite olmayan modeller (2018 ve öncesi) için

25P384 Akış Ölçer kiti - Akış ölçerler, giriş sensörleri bulunan Y süzgeçleri, Motor Kontrol Modülü (MCM), tüm kablolar ve montaj donanımını içerir

### Reactor E-XP2 elite olmayan modeller (2019 ve sonrası) için

25P385 Akış Ölçer kiti - Akış ölçerler, giriş sensörleri, tüm kablolar ve montaj donanımını içerir

### Reactor E-XP2 elite modeller için

25P386 Akış Ölçer kiti - Akış ölçerler, giriş sensörleri bulunan Y süzgeçleri, tüm kablolar ve montaj donanımını içerir

### Reactor E-XP2 elite modeller (2019 ve sonrası) için

25P383 Akış Ölçer kiti - Akış ölçerler, tüm kablolar ve montaj donanımını içerir

### Reactor E-XP2i için

25P387 Akış Ölçer kiti - Akış ölçerler, giriş sensörleri bulunan Y süzgeçleri, tüm kablolar ve montaj donanımını içerir

### Reactor H-XP2 ve H-XP3 elite olmayan modeller için

25P385 Akış Ölçer kiti - Akış ölçerler, giriş sensörleri, tüm kablolar ve montaj donanımını içerir

### Reactor H-XP2 ve H-XP3 elite modeller için

25P383 Akış Ölçer kiti - Akış ölçerler, tüm kablolar ve montaj donanımını içerir

## Reactor Connect Uygulama Teknolojisi

En son Reactor 2 modelleri, birlikte tedarik edilen Reactor Connect Uygulaması donanımıyla birlikte gelir. Reactor 2 modeliniz, Reactor Connect Uygulaması donanımı ile birlikte gelmezse işiniz için üretkenliğinizi ve gelirinizi iyileştirmek amacıyla bir uygulama kiti eklemeyi düşünün.





# REACTOR™ UYGULAMA TEKNOLOJİSİ

İşinizde kontrolü ele alın

## ReactorConnect

Reactor Connect Uygulaması özellikleri, hem Püskürtme Makineleri hem de Ürün Sahipleri/Müdürler için tasarlanmıştır. Püskürtme makineleri için, Reactor 2 ürününüzü telefonunuz ile kontrol ederek açık deniz platformuna geri dönmek zorunda olmadan Reactor ürününüzü ayarlayabilirsiniz. Ürün sahipleri/müdürler için, açık deniz platformlarınızı ve ekibinizi takip edebilir, hızlı bir şekilde bir sorunu giderebilir, püskürtme verilerini kaydedebilir, raporları kullanarak işinizi daha iyi anlayabilir ve işlerini üreticilerin teknik özelliklerine uygun şekilde yapmaları için müşterilerinize belgeler sağlayabilirsiniz.

Daha fazla bilgi için şu adresi ziyaret edin:

[www.graco.com/reactorapp](http://www.graco.com/reactorapp)

[www.reactorconnect.graco.com](http://www.reactorconnect.graco.com)

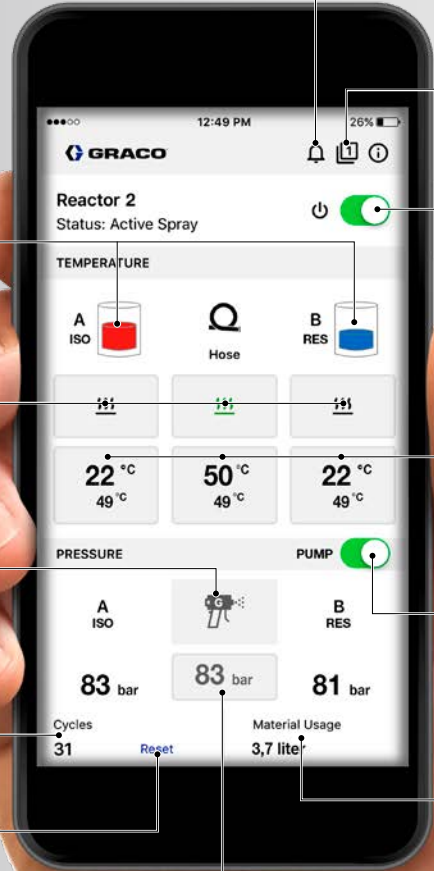
Varil Seviyelerini Görüntüleme

Isı Bölgelerini Açma/Kapatma

Püskürtme/Park/Yavaş çalışma modları arasında seçim yapma

Döngü Sayısını Görüntüleme

Döngüyü Sıfırlama



Olayları Görüntüleme

Reactor 2 Sistemleri Arasında Geçiş Yapma

Sistemi Açma/Kapatma

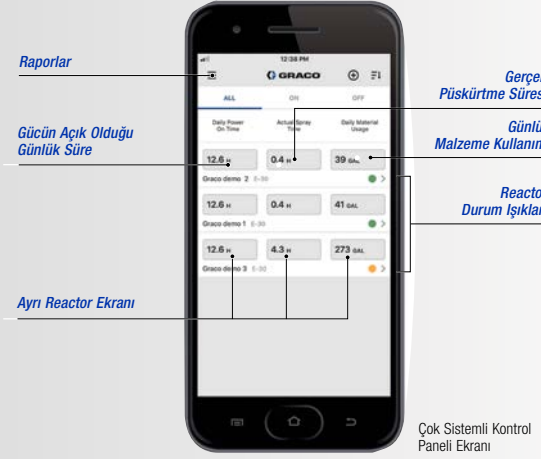
Sıcaklıkları Ayarlama

Pompayı Açma/Kapatma

Malzeme Kullanımını Görüntüleme

Basıncı Ayarlama

(yalnızca Elektrikli sistemler)



## Reactor Performans Raporları

Tıp, tarih aralığı ve Reactor'lere göre özel raporlar oluşturun Raporları telefonunuzdan görüntüleyebilir, kaydedebilir ve gönderebilirsiniz.

### Mevcut raporlar

- Oran Özet Raporu
- Oran Ayrıntı Raporu
- Oran Grafiği

### İş, Malzeme Kullanımı, Üretkenlik ve Makine Kullanım Raporları:

- Reactor Günlük Raporu
- Report Özet Raporu
- Oran Grafiği

### Reactor Raporları:

- Reactor Durum Raporu
- Reactor Alarm Raporu
- Sıcaklık ve Basınç Grafikleri
- Reactor Veri Raporu (Dakikada tam veri indirme)

## Rapor Örnekleri

### ÖR. 1: Reactor Özet Raporu Örneği

IMEI	Reactor Name	Cycle Count	Material Usage (gallons)	Power On Time (hours)	Actual Spray Time (hours)	Productivity (gallons/hour)	Machine Utilization	Days of Use
1111111111111111	Graco #1	3206	203.3	29.0	10.5	7.0	36%	5
2222222222222222	Graco #2	3664	100.1	11.6	4.6	8.6	40%	3
3333333333333333	Graco #3	2252	142.8	23.1	8.6	6.2	37%	4
4444444444444444	Graco #4	2395	177.2	31.7	7.8	5.6	25%	5
5555555555555555	Graco #5	1248	92.3	5.7	2.8	16.2	49%	2
<b>Total</b>	<b>---</b>	<b>12765</b>	<b>715.6</b>	<b>101.1</b>	<b>34.3</b>	<b>7.1</b>	<b>34%</b>	<b>19</b>

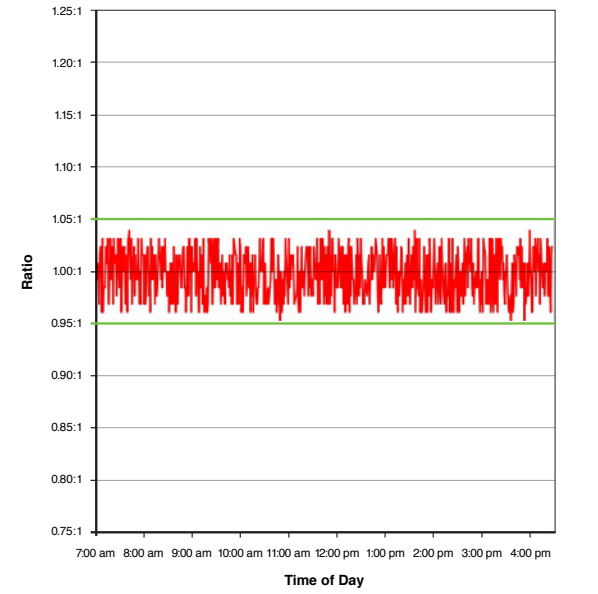
### ÖR. 2: Oran Ayrıntı Raporu Örneği

IMEI	Reactor Name	Start Date	End Date	Material Usage A+B (gallons)	Avg Ratio	Ratio Range	Ratio Alarm Count	Temp A Setpoint (°F)	Avg Temp A (°F)	Temp B Setpoint (°F)	Avg Temp B (°F)	Temp Hose Setpoint (°F)	Avg Temp Hose (°F)	Pressure Setpoint (psi)	Avg Pressure A and B (psi)
357520072734862	Graco app simulator	1/28/19	1/28/19	116	1.01:1	0.99 - 1.02:1	---	74 - 75	75	74 - 75	74	84 - 85	84	1,280 - 1,280	1,282
357520076059928	SPFA #1	1/28/19	1/28/19	74	1.00:1	0.95 - 1.04:1	---	130	130	130	130	130	130	1,200	1,199
357520076060785	SPFA #2	1/28/19	1/28/19	142	0.99:1	0.96 - 1.06:1	1	125 - 125	125	120 - 125	124	125 - 125	124	1,150	1,149

## Reactor2 Uygulama Kiti Sipariş Bilgisi

- 25D612 Reactor 2 İyileştirme Kiti – Elektrikli/Hidrolik Sistemler
- 25D614 Reactor 2 İyileştirme Kiti – Entegre Sistemler (E-30i, E-XP2i)
- 25D878 Harici Kullanım Anteni

### ÖR. 3: Oran Grafiği Raporu Örneği



# GRACO ISITMALI HORTUMLAR

Dođru ve tek tip ısıtma elde etmek için tasarlanmıştır

# SIPARIŞ BİLGİSİ

Isıtmalı Hortumlar

## Neden Graco ısıtmalı hortumlar?

Graco hortumları, dođru ve tek tip ısıtma elde etmek için belirli bir düzeyde bakır ısıtma elemanı ile sarılıdır. Markasız hortumlar aynı şekilde ısıtamayabileceğinden hortumlarınızı fazla ya da az ısıtma riskiyle karşılaşırsınız. Graco hortumlarını markasız hortumlarla karıştırma ve eşleştirme daha ciddi sorunlara neden olabilir. Hortumlar arasında çok farklı bir sıcaklık elde edebilirsiniz; bu da muhtemelen ekipmanınızı hasar görme riskine soktuğunuz ve çalışanlarınız için olası bir güvenlik sorunu yarattığınız anlamına gelebilir.

## Direnç Kontrol Modu – En son hortum kontrol teknolojisi (RCM)



Reactor 2 makineleri artık direnç kontrol modunu kullanarak hortum sıcaklığını kontrol edebilir. Direnç Kontrol Modu (RCM), hortumların ısınmasına ve Direnç Sıcaklık Dedektörü kabloları olmadan

ve Sıvı Sıcaklık Sensörü (FTS) olmadan hortum sıcaklığını kontrol etmesine imkan sunan bir seçenektir. RCM, hortum sıcaklığını izlemek ve kontrol etmek için hortumun ısıtma elemanının elektrik direncini kullanan yeni bir yazılımdır. RCM kullanmanın avantajları, hortum yalıtımının olmaması veya hortumunuzun hortum rafında sarmal şekilde bırakılması nedeniyle sıcak ve soğuk noktaların olmadığı daha tutarlı bir kimyasal ısıtmadır. Ayrıca RCM, uygunsuz bir şekilde yalıtılmış FTS (FTS konumunda köpük hortum yalıtımının olmaması) nedeniyle en yaygın hortum ısıtma sorunu olan aşırı ısınmayı da ortadan kaldırır. RCM, yalnızca orijinal Graco ısıtmalı hortumlar ile birlikte çalışmak üzere tasarlanmıştır. Herhangi bir Reactor 2 modeli, Reactor 2 yazılımı güncellenerek direnç modundan yararlanabilir. (RCM, entegre Reactor modellerinde mevcut değildir).



## Sıvı Sıcaklık Sensörleri – Önemli bir koruma

Direnç modunun kullanılmasından önce, kimyasal sıcaklığının tutarlı bir şekilde korunmasının ve kaliteli köpük ve kaplamaların püskürtülmesinin geleneksel yolu bir sıvı sıcaklık sensörü FTS kullanılması olmuştur. Graco ısıtmalı hortumlar, püskürtme işlemleri sırasında kimyasal sıcaklıklarını korumak için tasarlanmıştır. Graco, dağıtım noktasına en yakın malzeme sıcaklığını izlemek için FTS'yi her zaman kamçı hortuma mümkün olduğunca yakın koymayı önerir. Graco, iki teknoloji kullanarak FTS sunmaktadır: direnç sıcaklık dedektörleri (RTD) ve ısı çiftleri.



## Direnç Sıcaklık Dedektörü (RTD)

Graco'nun Reactor 2 ürünü, Direnç Sıcaklık Dedektörü teknolojisinden yararlanır. RTD'ler, hortumunuzdaki malzeme sıcaklıkları konusunda en yüksek doğruluğu ve en iyi günlük tekrarlanabilirliği sunar. Direnç Sıcaklık Dedektörü teknolojisi, sensör hasar gördüğü takdirde makinenin otomatik olarak kapanmasına imkan sunar, bu da zaman ve malzeme tasarrufu sağlar.



## Isıl çift – Birinci nesil teknoloji

Graco'nun birinci nesil Reactor modelleri ve Gusmer modelleri ısı çift teknolojisinden yararlanır. Isıl çiftler sıcaklığı izlemek ve korumak için çok dođru ve güvenilir bir yoldur. Isıl çiftler ile oluşturulan hortumlar Direnç Sıcaklık Dedektörleri ile oluşturulan hortumlarla değiştirilemez.



## Aşınma Muhafazası – Yatırımınızı koruyun

Xtreme-Wrap™ Aşınma Muhafazası hortumunuz için ekstra koruma ve daha uzun kullanım ömrü sağlar. Xtreme-Wrap ile gelen bir hortum seçebilirsiniz ya da herhangi bir mevcut Graco hortumunu iyileştirmek için kiti satın alabilirsiniz.

## HORTUM AŞINMA MUHAFAZASI KİTLERİ

24T243	2,4 m (8 ft) Xtreme-Wrap Aşınma Muhafazası Kiti
24T244	15,7 m (55 ft) Xtreme-Wrap Aşınma Muhafazası Kiti
246077	2,1 m (7 ft) örgülü polyester mesh aşınma muhafazası
246805	7,6 m (25 ft) örgülü polyester mesh aşınma muhafazası
246078	15 m (50 ft) örgülü polyester mesh aşınma muhafazası
246456	15 m (50 ft) polietilen aşınma muhafazası
25M493	KİT, X-WRAP, MANŞON, 50 ft-15 m
25M494	KİT, X-WRAP, MANŞON, KAMÇI 10 ft-3 m
25M495	KİT, X-WRAP, BAĞLANTI KORUYUCU

## KAMÇI HORTUMLAR

246050	LP (Düşük Basınç) 1/4 inç x 6,3 mm x 3 m (10 ft), Xtreme-Wrap Aşınma Muhafazası
26C042	LP (Düşük Basınç) 1/4 inç x 6,3 mm x 6 m (20 ft), Xtreme-Wrap Aşınma Muhafazası
246055	HP (Yüksek Basınç) 1/4 inç x 6,3 mm x 3 m (10 ft), Xtreme-Wrap Aşınma Muhafazası
26C043	HP (Yüksek Basınç) 1/4 inç x 6,3 mm x 3 m (10 ft), Xtreme-Wrap Aşınma Muhafazası
246056	HP (Yüksek Basınç) 3/8 inç x 9,5 mm x 3 m (10 ft), aşınma muhafazası
249586	LP (Düşük Basınç) 1/4 inç x 6,3 mm x 91 cm (3 ft), aşınma muhafazası
258701	XHP (Ekstra Yüksek Basınç) 1/4 inç x 6,3 mm x 3 m (10 ft), aşınma muhafazası
25P770	LP (Düşük Basınç) 1/4 inç x 6,3 m x 3 m (10 ft) Xtreme-Wrap Aşınma Muhafazası
25P771	LP (Düşük Basınç) 1/4 inç x 6,3 m x 6 m (20 ft) Xtreme-Wrap Aşınma Muhafazası
25P772	HP (Yüksek Basınç) 1/4 inç x 6,3 m x 3 m (10 ft) Xtreme-Wrap Aşınma Muhafazası
25P773	HP (Yüksek Basınç) 1/4 inç x 6,3 m x 6 m (20 ft) Xtreme-Wrap Aşınma Muhafazası

## DÜŞÜK BASINÇ, 138 BAR

### (2000 PSİ, 13,8 MPA) 6,3 MM (1/4 İNÇ) ÇAP

246048	LP (Düşük Basınç) 1/4 inç x 6,3 mm x 7,6 m (25 ft), Isıl Çift
249587	LP (Düşük Basınç) 1/4 inç x 6,3 mm x 7,6 m (25 ft), Topraklama Kablosu
246045	LP (Düşük Basınç) 1/4 inç x 6,3 mm x 15 m (50 ft), Isıl Çift
246074	LP (Düşük Basınç) 1/4 inç x 6,3 mm x 15 m (50 ft), Topraklama Kablosu

## DÜŞÜK BASINÇ, 138 BAR

### (2000 PSİ, 13,8 MPA) 9,5 MM (3/8 İNÇ) ÇAP

246049	LP (Düşük Basınç) 9,5 mm x 7,6 m (3/8 inç x 25 ft), Isıl Çift
261328	LP (Düşük Basınç) 9,5 mm x 7,6 m (3/8 inç x 25 ft), Topraklama Kablosu
246046	LP (Düşük Basınç) 9,5 mm x 15 m (3/8 inç x 50 ft), Isıl Çift
246075	LP (Düşük Basınç) 9,5 mm x 15 m (3/8 inç x 50 ft), Topraklama Kablosu
256549	LP (Düşük Basınç) 9,5 mm x 15 m (3/8 inç x 50 ft), aşınma muhafazalı Topraklama Kablosu
24Y549	LP (Düşük Basınç) 9,5 mm x 15 m (3/8 inç x 50 ft), Xtreme-Wrap Aşınma Muhafazalı Topraklama Kablosu
246678	LP (Düşük Basınç) 9,5 mm x 15 m (3/8 inç x 50 ft), Aşınma muhafazalı ısı çift
24Y678	LP (Düşük Basınç) 9,5 mm x 15 m (3/8 inç x 50 ft), Xtreme-Wrap Aşınma Muhafazalı ısı çift
24T839	LP (Düşük Basınç) 9,5 mm x 15 m (3/8 inç x 50 ft), Direnç Sıcaklık Dedektörü
24K240	LP (Düşük Basınç) 9,5 mm x 15 m (3/8 inç x 50 ft), aşınma muhafazalı Direnç Sıcaklık Dedektörü
24Y240	LP (Düşük Basınç) 9,5 mm x 15 m (3/8 inç x 50 ft), Xtreme-Wrap Aşınma Muhafazalı Direnç Sıcaklık Dedektörü
24K394	LP (Düşük Basınç) 9,5 mm x 15 m (3/8 inç x 50 ft), aşınma muhafazalı Direnç Sıcaklık Dedektörü ve CAN
24Y394	LP (Düşük Basınç) 9,5 mm x 15 m (3/8 inç x 50 ft), Xtreme-Wrap Aşınma Muhafazalı Direnç Sıcaklık Dedektörü ve CAN

## DÜŞÜK BASINÇ, 138 BAR

### (2000 PSİ, 13,8 MPA) 12,7 MM (1/2 İNÇ) ÇAP

246047	LP (Düşük Basınç) 12,7 mm x 15 m (1/2 inç x 50 ft), Isıl Çift
246076	LP (Düşük Basınç) 12,7 mm x 15 m (1/2 inç x 50 ft), Topraklama Kablosu
24N000	LP (Düşük Basınç) 12,7 mm x 15 m (1/2 inç x 50 ft), aşınma muhafazalı Direnç Sıcaklık Dedektörü
24N001	LP (Düşük Basınç) 12,7 mm x 15 m (1/2 inç x 50 ft), aşınma muhafazalı Direnç Sıcaklık Dedektörü ve CAN

## YÜKSEK BASINÇ, 240 BAR

### (3500 PSİ, 24,0 MPA) 9,5 MM (3/8 İNÇ) ÇAP

246053	HP (Yüksek Basınç) 9,5 mm x 15 m (3/8 inç x 50 ft), Isıl Çift
249588	HP (Yüksek Basınç) 9,5 mm x 15 m (3/8 inç x 50 ft), Topraklama Kablosu
246679	HP (Yüksek Basınç) 9,5 mm x 15 m (3/8 inç x 50 ft), Aşınma muhafazalı ısı çift
24Y679	HP (Yüksek Basınç) 9,5 mm x 15 m (3/8 inç x 50 ft), Xtreme-Wrap Aşınma Muhafazalı Isıl Çift
24U743	HP (Yüksek Basınç) 9,5 mm x 15 m (3/8 inç x 50 ft), Direnç Sıcaklık Dedektörü
24K241	HP (Yüksek Basınç) 9,5 mm x 15 m (3/8 inç x 50 ft), aşınma muhafazalı Direnç Sıcaklık Dedektörü
24Y241	HP (Yüksek Basınç) 9,5 mm x 15 m (3/8 inç x 50 ft), Xtreme-Wrap Aşınma Muhafazalı Direnç Sıcaklık Dedektörü
24K395	HP (Yüksek Basınç) 9,5 mm x 15 m (3/8 inç x 50 ft), aşınma muhafazalı Direnç Sıcaklık Dedektörü ve CAN
24Y395	HP (Yüksek Basınç) 9,5 mm x 15 m (3/8 inç x 50 ft), Xtreme-Wrap Aşınma Muhafazalı Direnç Sıcaklık Dedektörü ve CAN

## YÜKSEK BASINÇ, 240 BAR (3500 PSİ, 24,0 MPA)

### 12,7 MM (1/2 İNÇ) ÇAP

246054	HP (Yüksek Basınç) 12,7 mm x 15 m (1/2 inç x 50 ft), Isıl Çift
261335	HP (Yüksek Basınç) 12,7 mm x 15 m (1/2 inç x 50 ft), Topraklama Kablosu
256548	HP (Yüksek Basınç) 12,7 mm x 15 m (1/2 inç x 50 ft), aşınma muhafazalı Isıl Çift
24N002	HP (Yüksek Basınç) 12,7 mm x 15 m (1/2 inç x 50 ft), aşınma muhafazalı Direnç Sıcaklık Dedektörü
246679	HP (Yüksek Basınç) 12,7 mm x 15 m (1/2 inç x 50 ft), aşınma muhafazalı Direnç Sıcaklık Dedektörü ve CAN

## HORTUM AKSESUARLARI

24K207	Direnç Sıcaklık Dedektörü (RTD) olan FTS Kiti
24N450	15 m (50 ft) Direnç Sıcaklık Dedektörü Kablosu
261669	Isıl çiftli FTS Kiti
24J523	15 m (50 ft) Isıl Çift Kablosu



# GRACO PÜSKÜRTME TABANÇALARI

Teknik özellikler

Dünyanın her yerinden uygulamacılar mükemmel dayanıklılık ve güvenilir performans için Graco püskürtme tabançalarını tercih ediyorlar. Graco, sprey köpük ve poliürea uygulamaları için üç tabanca türü sunmaktadır: sıvı, hava ve mekanik temizlemeli.



	Sıvı Temizlemeli	Hava Temizlemeli			Mekanik Temizlemeli
Model ▶	FUSION™ CS	FUSION™ AP	FUSION™ PC	P2	FUSION™ MP
<b>Püskürtülen malzemeler</b>	Köpük ve kaplamalar	Köpük ve kaplamalar	Köpük ve kaplamalar	Köpük ve kaplamalar	Köpük ve kaplamalar
<b>Maksimum Çıkış Gücü</b>	11,3 kg/dak (25 lb/dak)	22,7 kg/dak (50 lb/dak)	18 kg/dak (40 lb/dak)	18 kg/dak (40 lb/dak)	22,7 kg/dak (50 lb/dak)
<b>Minimum Çıkış Gücü</b>	<0,45 kg/dak (< 1 lb/dak)	1,4 kg/dak (3 lb/dak)	1,4 kg/dak (3 lb/dak)	1,4 kg/dak (3 lb/dak)	0,9 kg/dak (2 lb/dak)
<b>Maksimum Akışkan Çalışma Basıncı</b>	240 bar (3500 psi, 24,0 MPa)	240 bar (3500 psi, 24,0 MPa)	240 bar (3500 psi, 24,0 MPa)	240 bar (3500 psi, 24,0 MPa)	240 bar (3500 psi, 24,0 MPa)
<b>Maksimum Çalışma Hava Giriş Basıncı</b>	9 bar (130 psi, 0,9 MPa)	9 bar (130 psi, 0,9 MPa)	9 bar (130 psi, 0,9 MPa)	7,6 bar (110 psi, 0,76 MPa)	9 bar (130 psi, 0,9 MPa)
<b>Maksimum Akışkan Sıcaklığı</b>	94°C (200°F)	94°C (200°F)	94°C (200°F)	93°C (200°F)	94°C (200°F)
<b>Ağırlık (manifold ile)</b>	1,2 kg (2,6 lb)	1,1 kg (2,42 lb)	1,3 kg (2,86 lb)	1,2 kg (2,6 lb)	1,3 kg (2,86 lb)
<b>Hava girişi boyutu</b>	1/4 npt hızlı söküm nipel	1/4 npt hızlı söküm nipel	1/4 npt hızlı söküm nipel	1/4 npt	1/4 npt hızlı söküm nipel
<b>A Bileşeni (ISO) giriş boyutu</b>	-5 JIC; 1/2-20 UNF firdöndü	-5 JIC; 1/2-20 UNF firdöndü	-5 JIC; 1/2-20 UNF firdöndü	-5 JIC; 1/2-20 UNF firdöndü	-5 JIC; 1/2-20 UNF firdöndü
<b>B Bileşeni (Reçine) giriş boyutu</b>	-6 JIC; 9/16-18 UNF firdöndü	-6 JIC; 9/16-18 UNF firdöndü	-6 JIC; 9/16-18 UNF firdöndü	-6 JIC; 9/16-18 UNF firdöndü	-6 JIC; 9/16-18 UNF firdöndü
<b>Islak Parçalar</b>	Alüminyum, paslanmaz çelik, kaplamalı karbon çeliği, karbür, kimyasal olarak dayanıklı O halkaları	Alüminyum, paslanmaz çelik, kaplamalı karbon çeliği, karbür, kimyasal olarak dayanıklı O halkaları	Alüminyum, paslanmaz çelik, kaplamalı karbon çeliği, karbür, kimyasal olarak dayanıklı O halkaları, anod korumalı alüminyum, naylon, kimyasal olarak dayanıklı olmayan O halkaları	Alüminyum, paslanmaz çelik, kaplamalı karbon çeliği, pirinç, karbür, florokarbon O halkaları	Alüminyum, paslanmaz çelik, kaplamalı karbon çeliği, pirinç, polikarbon alaşım, kimyasal olarak dayanıklı O halkaları, UHMWPE, seramik uç
<b>Tabanca Boyutları</b>	16,5 x 20,6 x 9,1 cm (6,5 x 8,1 x 3,6 inç)	19 x 20,6 x 8,4 cm (7,5 x 8,1 x 3,3 inç)	20,6 x 20,6 x 8,4 cm (8,1 x 8,1 x 3,3 inç)	17,5 x 22 x 8,9 cm (6,9 x 8,7 x 3,5 inç)	19,3 x 20,6 x 7,9 cm (7,6 x 8,1 x 3,1 inç)
<b>Talimat Kılavuzu</b>	312666	309550	3A7314	313213	309856
<b>Uygulamalar</b>	Konutlarda köpük yalıtım, çatı ve diğer poliüretan köpük ve poliürea	Konutlarda köpük yalıtım, çatı, beton, su geçirmezlik ve diğer poliüretan köpükler ve elastomerik kaplamalar	Konutlarda köpük yalıtım, çatı, beton, su geçirmezlik ve diğer poliüretan köpükler ve elastomerik kaplamalar	Konutlarda köpük yalıtım, çatı, beton, su geçirmezlik ve diğer poliüretan köpükler ve elastomerik kaplamalar	Konutlarda köpük yalıtım, çatı, beton, su geçirmezlik ve diğer poliüretan köpükler ve elastomerik kaplamalar

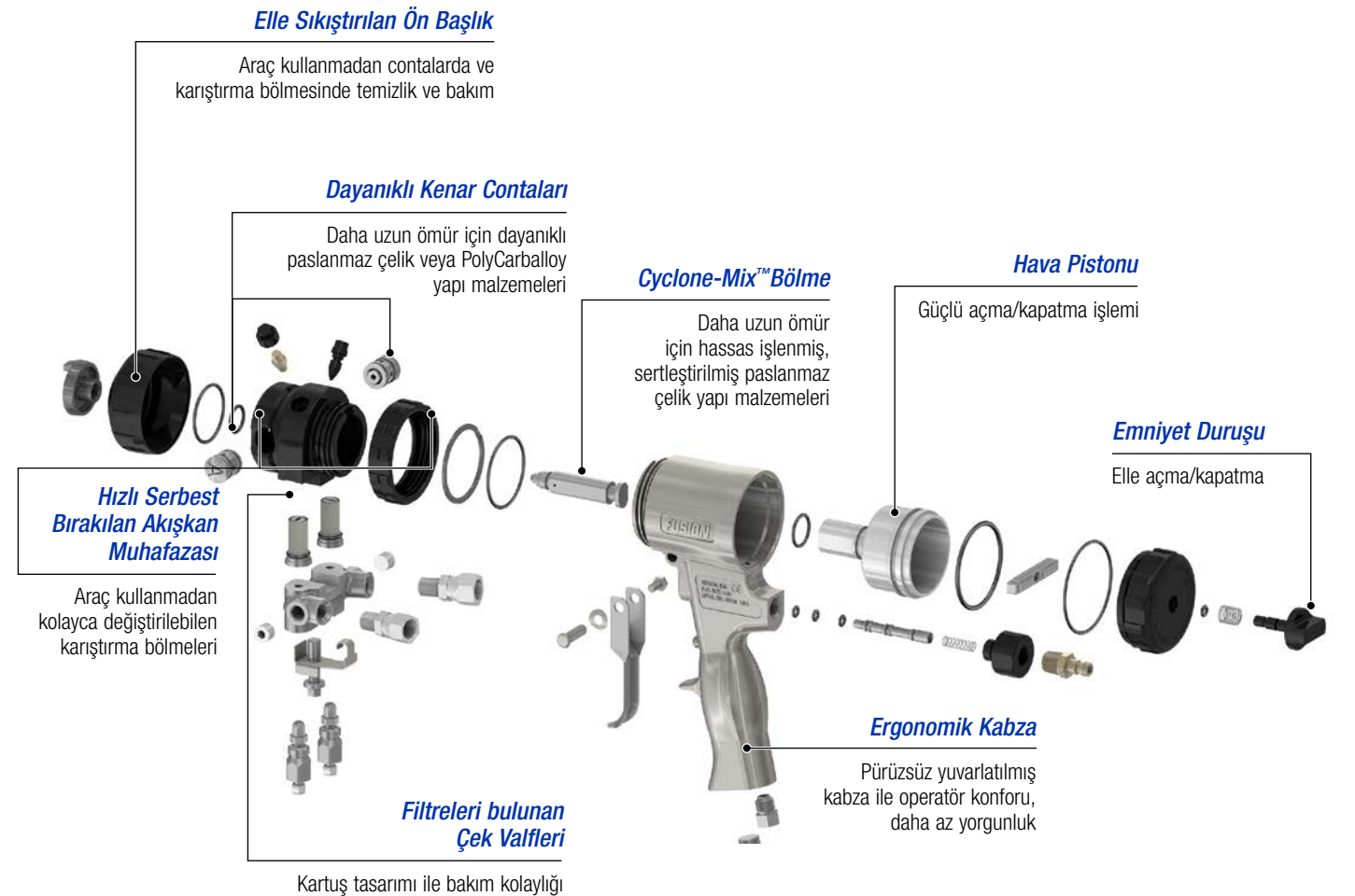
# HAVA TEMİZLEMELİ TABANÇALAR

Çok komponentli püskürtmeyi kolaylaştırır

## Fusion™ Hava Temizlemeli (AP) Tabanca – Kullanım ve bakım kolaylığı

Uygun özellikleri ve yumuşak, ergonomik kabzasıyla Fusion AP, size günlerce yorulmadan püskürtme olanağı sunar.

- Hava püskürtmeli uç temizliği ile birikinti ve uç tıkanıklığı azalır
- Sertleştirilmiş paslanmaz çelik karıştırma bölmeleri uzun ömürlü olacak şekilde üretilmiştir
- Daha uzun ömürlü kenar contaları bakımı azaltır ve paslanmaz çelik ve PolyCarballoy seçenekleri ile daha geniş bir aralıkta malzemeleri püskürtmenize imkan verir
- Gelişmiş karışım modülü ve uç tasarımıyla daha iyi karışım imkanı
- Solvent dayanıklı bileşenler ve O halkalar şişme veya hasar olmadan tüm tabancayı ıslatabilmenize imkan sağlar
- Quick-Shot gres deliği ile günlük bakım birkaç saniyenizi alır
- Kullanımı kolay tasarım ile hızlı ve kolay bakım imkanı



# SIPARIŞ BİLGİSİ

## Fusion Hava Temizlemeli Tabanca

### FUSİON HAVA TEMİZLEMELİ TABANÇALAR, YUVARLAK

246099	AR2020 (000) karıştırma bölgesi (0,020 orifis boyutu)
246100	AR2929 (00) karıştırma bölgesi (0,029 orifis boyutu)
246101	AR4242 (01) karıştırma bölgesi (0,042 orifis boyutu)
246102	AR5252 (02) karıştırma bölgesi (0,052 orifis boyutu)
246103	AR6060 (03) karıştırma bölgesi (0,060 orifis boyutu)
246104	AR7070 (04) karıştırma bölgesi (0,070 orifis boyutu)
246105	AR8686 (05) karıştırma bölgesi (0,086 orifis boyutu)
248617	AR3737 karıştırma bölgesi, AR2929 ve AR4242 arasında boyutta
24D581	AW2828 (00) geniş yuvarlak kalıp
249529	AW3939 (01) geniş yuvarlak kalıp
249530	AW4646 (02) geniş yuvarlak kalıp
248408	Fleeceback çatı sistemleri için yapııştırma/sıçratma tabancası AR7070
249525	Dikme duvar tabancası, AF4242 ve FTM979 ile
249526	Dikme duvar tabancası, AF5252 ve FTM979 ile

### FUSİON HAVA TEMİZLEMELİ KARIŞTIRMA BÖLMELERİ, YUVARLAK (TEMİZLEME ARAÇLARI İÇERİR)

AR2020	(000) karıştırma bölgesi (0,020 orifis boyutu)
AR2929	(00) karıştırma bölgesi (0,029 orifis boyutu)
AR3737	Karıştırma bölgesi (0,037 orifis boyutu)
AR4747	Karıştırma bölgesi (,047 orifis boyutu)
AR4242	(01) karıştırma bölgesi (0,042 orifis boyutu)
AR5252	(02) karıştırma bölgesi (0,052 orifis boyutu)
AR6060	(03) karıştırma bölgesi (0,060 orifis boyutu)
AR7070	(04) karıştırma bölgesi (0,070 orifis boyutu)
AR8686	(05) karıştırma bölgesi (0,086 orifis boyutu)
AR2232	KARIŞTIRMA BÖLMESİ KİTİ YUVARLAK KALIP 2232
AR2942	KARIŞTIRMA BÖLMESİ KİTİ YUVARLAK KALIP 2942
AR3729	KARIŞTIRMA BÖLMESİ KİTİ YUVARLAK KALIP 3729

### FUSİON HAVA TEMİZLEMELİ KARIŞTIRMA BÖLMELERİ, GENİŞ YUVARLAK (TEMİZLEME ARAÇLARI İÇERİR)

AR2020	İle karşılaştırıldığında AW2222'de %50 daha geniş kalıp
AR2929	İle karşılaştırıldığında AW2828'de %50 daha geniş kalıp
AR3737	İle karşılaştırıldığında AW3333'te %50 daha geniş kalıp
AR4242	İle karşılaştırıldığında AW3939'da %50 daha geniş kalıp
AR5252	İle karşılaştırıldığında AW4646'da %50 daha geniş kalıp
AR6060	İle karşılaştırıldığında AW5757'de %50 daha geniş kalıp
AR7070	İle karşılaştırıldığında AW6464'te %50 daha geniş kalıp
AR8686	İle karşılaştırıldığında AW8282'de %50 daha geniş kalıp

### FUSİON HAVA TEMİZLEMELİ KARIŞTIRMA BÖLMELERİ, CHROME-X (TEMİZLEME ARAÇLARI İÇERİR)

AR20CX	(000) karıştırma bölgesi (,020 orifis boyutu)
AR29CX	(00) karıştırma bölgesi (,029 orifis boyutu)
AR37CX	Karıştırma bölgesi (,037 orifis boyutu)
AR42CX	(01) karıştırma bölgesi (,042 orifis boyutu)
AR47CX	Karıştırma bölgesi (,047 orifis boyutu)
AR52CX	(02) karıştırma bölgesi (,052 orifis boyutu boyutu)
AR60CX	(03) karıştırma bölgesi (,060 orifis boyutu)
AR70CX	(04) karıştırma bölgesi (,070 orifis boyutu)
AR86CX	(05) karıştırma bölgesi (,086 orifis boyutu)

### KENAR CONTALARI

25N571	Kit, A kartuşu - Chrome-x
25N572	Kit, B kartuşu - Chrome-x
25N573	Kit, kenar contası, Miktar 2 - Chrome-x
246348	Kenar contası kiti, 2 kenar contası ile O halkalar içerir
249990	PolyCarballoy kenar contaları, 2'li paket
277298	PolyCarballoy kenar contaları, 50'li paket
246349	A (ISO) kartuş tertibatı, SST, conta ve O halkaları
246350	B (Poly) kartuş tertibatı, SST, conta ve O halkaları

### FUSİON HAVA TEMİZLEMELİ TABANCA, DÜZ

FT0424	Düz memeli 247101 AF2020 karıştırma bölgesi
FT0438	Düz memeli 247102 AF2020 karıştırma bölgesi
FT0624	Düz memeli 247103 AF2020 karıştırma bölgesi
FT0638	Düz memeli 247104 AF2020 karıştırma bölgesi
FT0838	Düz memeli 247107 AF2020 karıştırma bölgesi
FT0848	Düz memeli 247108 AF2020 karıştırma bölgesi
FT0424	Düz memeli 247111 AF2929 karıştırma bölgesi
FT0438	düz memeli 247112 AF2929 karıştırma bölgesi
FT0624	Düz memeli 247113 AF2929 karıştırma bölgesi
FT0638	Düz memeli 247114 AF2929 karıştırma bölgesi
FT0838	Düz memeli 247117 AF2929 karıştırma bölgesi
FT0848	Düz memeli 247118 AF2929 karıştırma bölgesi
FT0424	Düz memeli 247121 AF4242 karıştırma bölgesi
FT0438	Düz memeli 247122 AF4242 karıştırma bölgesi
FT0624	Düz memeli 247123 AF4242 karıştırma bölgesi
FT0638	Düz memeli 247124 AF4242 karıştırma bölgesi
FT0838	Düz memeli 247127 AF4242 karıştırma bölgesi
FT0848	Düz memeli 247128 AF4242 karıştırma bölgesi
FT0424	Düz memeli 247131 AF5252 karıştırma bölgesi
FT0438	Düz memeli 247132 AF5252 karıştırma bölgesi
FT0624	Düz memeli 247133 AF5252 karıştırma bölgesi
FT0638	Düz memeli 247134 AF5252 karıştırma bölgesi
FT0838	Düz memeli 247137 AF5252 karıştırma bölgesi
FT0848	Düz memeli 247138 AF5252 karıştırma bölgesi

### FUSİON HAVA TEMİZLEMELİ KARIŞIM BÖLMELERİ, DÜZ (TEMİZLEME ARAÇI VE O HALKASI İÇERİR)

AF2020	(000) karıştırma bölgesi AF2033 Orantısız karıştırma bölgesi
AF2929	(00) karıştırma bölgesi AF2942 Orantısız karıştırma bölgesi
AF4242	(01) karıştırma bölgesi
AF5252	(02) karıştırma bölgesi

### FUSİON HAVA TEMİZLEMELİ UÇLAR, DÜZ

FT0424	Düşük akışkan debisi, 8 ila 10 inç uç kalıbı
FT0438	Orta seviye akışkan debisi, 8 ila 10 inç kalıp
FT0624	Düşük akışkan debisi, 12 ila 14 inç uç kalıbı
FT0638	Orta seviye akışkan debisi, 12 ila 14 inç uç kalıbı
FT0838	Orta seviye akışkan debisi, 16 ila 18 inç kalıp
FT0848	Yüksek akışkan debisi, 16 ila 18 inç kalıp

### FUSİON HAVA TEMİZLEMELİ, POLYCARBALLOY SEÇENEKLERİ

255201	AP Fusion, PolyCarballoy kenar contası - AR4242(01) karıştırma bölgesi ile
255202	AP Fusion, PolyCarballoy kenar contası - AR5252(02) karıştırma bölgesi ile

### FUSİON ÖZEL TABANÇALARI

248408	Fusion AP manuel sıçratma/yapıştırma tabancası (AR7070)
248597	Manuel Fusion solvent temizlemeli tabanca

### OTOMATİK FUSİON

(Tüm Otomatik Fusion kitleri 4 yönlü solenoid valfleri gerektirir)

115807	4 yönlü solenoid valfi, 24 volt DC
248376	Otomatik Fusion AP, yuvarlak, AR2929 (00)
248377	Otomatik Fusion AP, yuvarlak, AR4242 (01)
248378	Otomatik Fusion AP, yuvarlak, AR5252 (02)
248379	Otomatik Fusion AP, yuvarlak, AR6060 (03)
248380	Otomatik Fusion AP, düz, AF2020, FT0424 (düz uç)
248381	Otomatik Fusion AP, düz, AF2929, FT0438 (düz uç)
248382	Otomatik Fusion MP, yuvarlak, doğrudan etkili, XR2929, RTM040 (seramik uç)
248383	Otomatik Fusion MP, yuvarlak, doğrudan etkili, XR3535, RTM040 (seramik uç)
248384	Otomatik Fusion MP, düz, doğrudan etkili, XF1313, FTM317 (seramik uç)
248385	Otomatik Fusion MP, düz, doğrudan etkili, XF1818, FTM424 (seramik uç)
248386	Otomatik Fusion MP, yuvarlak, MR3535, RTM040 (seramik uç)
248387	Otomatik Fusion MP, yuvarlak, MR5757, RTM070 (seramik uç)
248647	Otomatik Fusion - Solvent Temizlemeli

### FUSİON HAVA TEMİZLEMELİ UZATMA MEME UCU KİTLERİ

248010	AR2020/AF2929 karıştırma bölgesi için uzatma meme ucu kiti
248011	AR2929/AF2929 karıştırma bölgesi için uzatma meme ucu kiti
248012	AR4242/AF4242 karıştırma bölgesi için uzatma meme ucu kiti
248013	AR5252/AF5252 karıştırma bölgesi için uzatma meme ucu kiti
248014	AR2020/AF2929 karıştırma bölgesi için uzatma meme ucu kiti
248015	AR2929/AF2929 karıştırma bölgesi için uzatma meme ucu kiti
248016	AR4242/AF4242 karıştırma bölgesi için uzatma meme ucu kiti
248017	AR5252/AF5252 karıştırma bölgesi için uzatma meme ucu kiti
248020	Uzatma meme ucu hava başlığı kiti
248018	Düz uzatma meme ucu conta kiti
248019	Yuvarlak uzatma meme ucu conta kiti
249421	Fusion dikme duvar kiti
24C358	Fusion TP 100 uç kiti

### FUSİON HAVA TEMİZLEMELİ DEĞİŞTİRME PARÇALARI KİTİ

24W849	Fusion AP Parçaları Kiti, tam, doldurulabilir kasalı
--------	--

### FUSİON HAVA TEMİZLEMELİ TABANCA PARÇALARI VE AKSESUARLARI

15B772	3,18 mm (1/8 inç) hava hortumu, ,46 m (18 inç) uzunluğunda, tabancayı kamçı hortumuna takmak için kullanılır
15D234	Düz uçlu temizleme aracı
15B210	Hava başlığı, yuvarlak kalıp, Fusion Hava Temizlemeli Tabanca için
15B801	Hava başlığı, düz kalıp, Fusion Hava Temizlemeli Tabanca için
15B565	Bilyalı valf
15B817	Tabanca yıkama manifold bloğu
15D546	Fusion tabanca temizleme kiti
117509	1/4 npt erkek hızlı söküm, hava
117510	1/4 npt dişi hızlı söküm, hava
117661	Pim menenesi, çift uçlu pim menenesi, tersine çevrilebilir bağlama kovanları ile
117773	Fusion gres, 3 oz kartuş (248280 - 10'lu paket)
117792	Fusion gres tabancası
118665	Fusion yağ, 4 oz boru (248279 - 10'lu paket)
119386	Matkap ucu kiti, 20 parça, #61 - #81
244914	Hava temizlemeli tabanca kapak kiti 10'lu paket
246012	Akışkan manifold tertibatı
246347	Kenar contası O halkası kiti, her iki kartuş için (6) O halkası içerir
246351	Çek valfi conta onarım kiti
246352	Çek valfi tertibatı, B (Poly)
246354	O halkası, hava çıkarma, 6'lı paket (25M239 - 50'li paket)
246355	Tabanca conta onarım kiti, tabanca tertibatının tamamı için tüm gerekli O halkaları içerir
246356	Akışkan manifoldlu valf onarım kiti
246357	Tabanca filtresi, 40 mesh, 10'lu paket
246358	Tabanca filtresi, 60 mesh, 10'lu paket
246359	Tabanca filtresi, 80 mesh, 10'lu paket
246360	Düz uçlu conta O halkası kiti, 3'lü paket (25M248 - 25'li paket)
246361	Quick change ön yarım püskürtme başlığı kiti, karıştırma bölgesinden daha az şekilde püskürtme başlık tertibatının tamamını içerir Karıştırma bölgesini ayrı olarak sipariş edin.
246731	Çek valfi tertibatı, A (ISO)
246944	Manifold dönüştürme kiti; bir GX-7 tabancaya uyması için Fusion manifoldu dönüştürür. Fusion manifold 246012 dahil değildir.
246945	Manifold dönüştürme kiti; bir Fusion tabancaya uyması için GX-7 manifoldu dönüştürür
248128	Kit, kenar contası o halkası, 6'lı paket (298790 - 50'li paket)
248129	Çek valfi O halkası, radyal, 6'lı paket (25M247 - 50'li paket)
248130	Kenar contası muhafazası O halkası, 6'lı paket (25M242 - 50'li paket)
248131	O halkası, akışkan muhafazası, 6'lı paket (25M243 - 50'li paket)
248132	O halkası, akışkan muhafazası, 6'lı paket
248133	Çek valfi O halkası, yüzey, 6'lı paket
248135	O halkası, hava pistonu, 6'lı paket (25M245 - 25li paket)
248137	O halkası, tutma halkası, 6'lı paket (25M244 - 50'li paket)
248139	Solvent yıkama kiti, servis hizmeti öncesi solvent yıkama tabancası ,95 l (1 adet) için basınçlı kap
248229	20 litre (5 galon) Fusion Tabancası yıkama sistemi
248279	Dişleri, O halkaları, bileşenleri yağlamak için Fusion yağ, 10'lu paket
248280	Fusion gres, 10'lu paket
248414	Yapıştırma/sıçratma kiti, Fusion Hava Temizlemeli tabancayı yapııştırma/sıçratma tabancasına dönüştürür
248415	Yapıştırma/sıçratma tabancası ucu
248528	Fusion Hava Temizlemeli dökme adaptör kiti
25D632	Değişken Akış kapağı



# HAVA TEMİZLEMELİ TABANICALAR

Duruş süresini en aza indirin ve işinizi daha hızlı halledin

# SIPARIŞ BİLGİSİ

Fusion PC Tabanca

## Fusion ProConnect (PC) Tabanca – Saniyeler içinde mükemmel onarım

Püskürtme tabancalarının akışkan bölümünün temizlenmesi için uzun süreler ve çabaların harcadığı eski günler geride kaldı! Yeni Fusion® PC™ tabanca, sadece kartuşu değiştirerek daha hızlı bir onarım sunar; böylece, püskürtme işlemine devam eder ve maliyetli duruş süresini en aza indirirsiniz.

- Daha az parça - tek bir kartuşta o halkaları, kenar contaları ve akışkan bölümü
- Sadece kartuşu değiştirin; bu, fabrika kalite sıfırlaması gibidir
- Duruş süresini en aza indirin ve işinizi daha hızlı halledin
- Kolay hava püskürtmeli uç temizliği ile birikinti ve uç tıkanıklığı azalır
- Elle sıkıştırılan ön başlık, karıştırma bölgesi ve kartuş temizliği ve bakımı için araç gerektirmediği anlamına gelir
- Tek bir kartuş, iş sahasında fabrika onarımı gerçekleştirilmesini mümkün hale getirir



### ProConnect™ Değişirme Kartuşu

- Tamamen monte edilmiş ve fabrika tarafından test edilmiştir
- Tek bir parçada kenar contaları ve tüm ilişkili o halkaları içerir

### Temizlemeli Hava Deliği

Gün boyunca püskürtme kalibnı koruyun

### Hava Temizlemeli Çek Valfi

Tabanca hava pistonuna geçişleri önler

### A/B Akışkan Çek Valfleri

Geçişler kartuşla sınırlı kalır

### ProConnect Teknolojisine Sahip Akışkan Muhafazası

Akışkan kartuşunu saniyeler içinde değiştirin

### Fusion AP Püskürtme Teknolojisi

Hem kullanımı hem de temizlenmesi kolay bir tabanca ile mükemmel püskürtme performansı

### Basit Emniyet Duruşu

Manuel olarak açma/kapatma moduna getirin

### Ergonomik Kabza

Fusion'ın ergonomik olarak tasarlanmış kabzası ile tüm gün boyunca rahatça püskürtme yapın

### Paslanmaz Çelik Hortum Manifoldu

Aynı dayanıklı Fusion AP/MP akışkan manifoldunu kullanır

## FUSİON PC TABANICALAR (3 DEĞİŞTİRME KARTUŞU İÇERİR)

25P587	Fusion PC Tabanca, Yuvarlak 2929 (00) Karıştırma Bölmesi PC29RD
25R084	Fusion PC Tabanca, Yuvarlak 3737 (00-01) Karıştırma Bölmesi PC37RD
25P588	Fusion PC Tabanca, Yuvarlak 4242 (01) Karıştırma Bölmesi PC42RD
25P590	Fusion PC Tabanca, Yuvarlak 4747 (01-02) Karıştırma Bölmesi PC47RD
25P589	Fusion PC Tabanca, Yuvarlak 5252 (02) Karıştırma Bölmesi PC52RD
25R085	Fusion PC Tabanca, Yuvarlak 6060 (03) Karıştırma Bölmesi PC60RD
25R086	Fusion PC Tabanca, Düz 2929 (00) Karıştırma Bölmesi PC29FL
25P591	Fusion PC Tabanca, çıplak (Karıştırma bölgesi yok), yuvarlak hava başlığı
25T452	Fusion PC Tabanca, çıplak (Karıştırma bölgesi yok), düz hava başlığı
26B230	Fusion PC Tabanca, düz 00 Karıştırma Bölmesi, FT0624 uç
25T481	Fusion PC Tabanca, geniş 2222, 4 hortum manifoldu

## FUSİON PC İYİLEŞTİRME KİTLERİ (3 YEDEK KARTUŞU İÇERİR)

25P700	Fusion PC İyileştirme, Yuvarlak 2929 (00) Karıştırma Bölmesi PC29RD
25R087	Fusion PC İyileştirme, Yuvarlak 3737 (00-01) Karıştırma Bölmesi PC37RD
25P701	Fusion PC İyileştirme, Yuvarlak 4242 (01) Karıştırma Bölmesi PC42RD
25P703	Fusion PC İyileştirme, Yuvarlak 4747 (01-02) Karıştırma Bölmesi PC47RD
25P702	Fusion PC İyileştirme, Yuvarlak 5252 (02) Karıştırma Bölmesi PC52RD
25R088	Fusion PC İyileştirme, Yuvarlak 6060 (03) Karıştırma Bölmesi PC60RD
25R089	Fusion PC İyileştirme, Düz 2929 (00) Karıştırma Bölmesi PC29FL
25P704	Fusion PC İyileştirme, Çıplak (Karıştırma bölgesi yok)
25P704	Fusion PC İyileştirme, Çıplak (Karıştırma bölgesi yok), Yuvarlak Hava Başlığı
25T451	Fusion PC İyileştirme, Çıplak (Karıştırma Bölmesi yok), Düz Hava Başlığı
26B228	Fusion PC İyileştirme, Düz 00 Karıştırma Bölmesi, FT0624 Uç

## DEĞİŞTİRME KARTUŞLAR

19Y300	Fusion PC Değişirme Kartuşu, 1 Paket
19Y301	Fusion PC Değişirme Kartuşu, 3 Paket
19Y308	Fusion PC Değişirme Kartuşu, 5 Paket

## FUSİON PC KARIŞTIRMA BÖLMELERİ, YUVARLAK (TEMİZLEME ARAÇLARI İÇERİR)

PC20RD	Fusion PC Karıştırma Bölmesi, Yuvarlak 000
PC29RD	Fusion PC Karıştırma Bölmesi, Yuvarlak 00
PC37RD	Fusion PC Karıştırma Bölmesi, Yuvarlak 00-01
PC42RD	Fusion PC Karıştırma Bölmesi, Yuvarlak 01
PC47RD	Fusion PC Karıştırma Bölmesi, Yuvarlak 01-02
PC52RD	Fusion PC Karıştırma Bölmesi, Yuvarlak 02
PC60RD	Fusion PC Karıştırma Bölmesi, Yuvarlak 03
PC70RD	Fusion PC Karıştırma Bölmesi, Yuvarlak 04

## FUSİON PC KARIŞTIRMA BÖLMELERİ, DÜZ (TEMİZLEME ARAÇLARI İÇERİR)

PC20FL	Fusion PC Karıştırma Bölmesi, Düz 000
PC29FL	Fusion PC Karıştırma Bölmesi, Düz 00
PC42FL	Fusion PC Karıştırma Bölmesi, Düz 01
PC52FL	Fusion PC Karıştırma Bölmesi, Düz 02

## FUSİON PC KARIŞTIRMA BÖLMELERİ, GENİŞ (TEMİZLEME ARAÇLARI İÇERİR)

PC22WD	Fusion PC Karıştırma Bölmesi, Geniş 2222
PC28WD	Fusion PC Karıştırma Bölmesi, Geniş 2828
PC33WD	Fusion PC Karıştırma Bölmesi, Geniş 3333
PC39WD	Fusion PC Karıştırma Bölmesi, Geniş 3939
PC46WD	Fusion PC Karıştırma Bölmesi, Geniş 4646

## FUSİON PC YEDEK PARÇALAR VE AKSESUARLAR

26C775	Fusion PC Orta Halka Kiti
19Y302	Fusion PC Ön Tutma Halkası Kiti
19Y303	Fusion PC Akışkan Başlığı Kiti
25P850	Fusion PC Kartuşu Hava O Halkası Kiti
25P851	Fusion PC Kartuşu Akışkan O Halkası Kiti
26C937	Fusion PC Vidalı Kriko Tutucu Kiti
25P660	Fusion PC Kartuşu Sorun Giderme Araç Kiti
18C115	Tam Tabanca O Halkası Kiti



# HAVA TEMİZLEMELİ TABANÇALAR

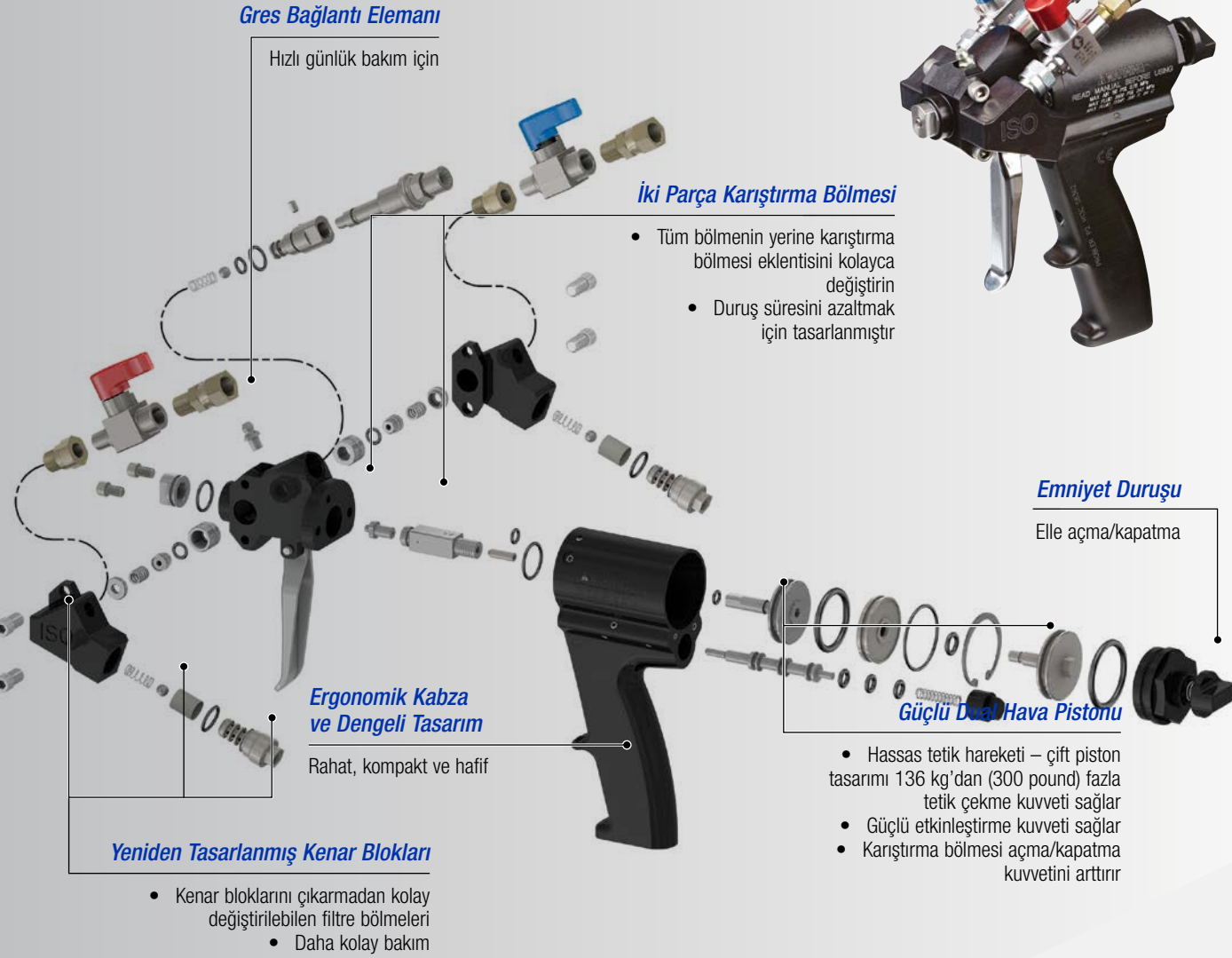
Çok komponentli püskürtmeyi kolaylaştırır

# SIPARIŞ BİLGİSİ

Probler P2 Tabançalar

## Probler (P2) Tabanca – Kompakt ve Ergonomik

Sektör tarafından üstün performansı ile tanınan P2 tabancanın hafif ve rahat tasarımı, zorlu püskürtme pozisyonlarında bile siz kolayca püskürtme ve hareket imkanı sağlar. Günün sonunda bakımı kolaydır. Küçük matkap uçları ile küçük hava kanallarını temizlemeniz gerekmez. P2, sıvı kısmın tabancanın kuru tarafından geçmesini engelleyen çek valflerine sahiptir.



### P2 Elite Tabanca

- Kenar bloklar alternatif hortum yönlendirme yapılandırılmaları sunar
- Kenar bloklar çıkartılmadan ISO'ya ve reçine filtrelerine erişimi sağlar
- Ek aksesuar kullanımı imkanı

### P2 TABANÇALAR

GCP2R0	Probler 2 Tabanca Tertibatı
GCP2R1	Probler 2 Tabanca Tertibatı
GCP2R2	Probler 2 Tabanca Tertibatı
GCP2R3	Probler 2 Tabanca Tertibatı
GCP2R4	Probler 2 Tabanca Tertibatı
GCP2R5	Probler 2 Tabanca Tertibatı
GCP2RA	Probler 2 Tabanca Tertibatı

### P2 ELİTE TABANÇALAR

GCP3R0	Probler P2 Elite Tabanca Tertibatı
GCP3R1	Probler P2 Elite Tabanca Tertibatı
GCP3R2	Probler P2 Elite Tabanca Tertibatı
GCP3R3	Probler P2 Elite Tabanca Tertibatı
GCP3R4	Probler P2 Elite Tabanca Tertibatı
GCP3R5	Probler P2 Elite Tabanca Tertibatı
GCP3RA	Probler P2 Elite Tabanca Tertibatı
24W127	Probler P2 Elite Tabanca ile tam Kırpıcı Tabanca

### P2 OTOMATİK TABANÇALAR

GCP4R0	Probler 2 Otomatik Tabanca
GCP4R1	Probler 2 Otomatik Tabanca
GCP4R2	Probler 2 Otomatik Tabanca
GCP4R3	Probler 2 Otomatik Tabanca
GCP4R4	Probler 2 Otomatik Tabanca
GCP4R5	Probler 2 Otomatik Tabanca
GCP4RA	Probler 2 Otomatik Tabanca

### PROBLER P2 TABANCA PARÇALARI VE AKSESUARLARI

GC1703	P2 devridaim kiti
GC1892	P2 Elite dönüştürme kiti
GC1937	P2 standart onarım kiti
GC1938	P2 düz püskürtme kiti
GC1946	Kenar contası kiti
GC1947	P2 00-03 tabanca donanım kiti
GC1948	P2 AA tabanca donanım kiti
GC1949	P2 04-05 tabanca donanım kiti
24E512	Kırpıcı kesici tertibatı

### PROBLER P2 TABANCA PARÇALARI

#### VE AKSESUARLARI - DEVAMI

GC1950	Premium onarım kiti
GC1952	P2 0,059 püskürtme nozulu
GC1953	P2 0,07 püskürtme nozulu
GC1954	P2 dökme başlığı
GC1955	P2 LP (Düşük Basınç)/HP (Yüksek Basınç) statik karıştırıcı adaptörü
GC1956	P2 statik karıştırıcı tertibatı (çekirdeksiz)
GC1957	P2 16 inç dikme duvar püskürtme ucu
GC1958	P2 24 inç dikme duvar püskürtme ucu
GC1959	P2 gecikme tıpası
GC2494	P2 conta kiti
GC2495	P2 conta muhafazası kiti
GC2496	P2 40 mesh filtresi kiti (24R894 - 10'lu paket)
GC2497	P2 100 mesh filtresi kiti (24R895 - 10'lu paket)
GC2498	P2 kenar contası kiti
GC2499	P2 kabza kiti
GC2500	P2 yuvarlak 00 karıştırma bölgesi kiti
GC2501	P2 yuvarlak 01 karıştırma bölgesi kiti
GC2502	P2 yuvarlak 02 karıştırma bölgesi kiti
GC2503	P2 yuvarlak 03 karıştırma bölgesi kiti
GC2504	P2 yuvarlak 04 karıştırma bölgesi kiti
GC2505	P2 yuvarlak 05 karıştırma bölgesi kiti
GC250A	P2 yuvarlak AA karıştırma bölgesi kiti
GC2510	Karıştırma bölgesi 00 ek kiti
GC2511	Karıştırma bölgesi 01 ek kiti
GC2512	Karıştırma bölgesi 02 ek kiti
GC2513	Karıştırma bölgesi 03 ek kiti
GC2514	Karıştırma bölgesi 04 ek kiti
GC2515	Karıştırma bölgesi 05 ek kiti
GC251A	Karıştırma bölgesi AA ek kiti
257988	P2 Elite kırpıcı eki, B-410
257989	P2 Elite kırpıcı eki, B-510

### PROBLER P2 DEĞİŞTİRME PARÇALARI KİTİ

24X574	Probler P2 Parçaları Kiti, tam, doldurulabilir kasalı
--------	---



# SIVI TEMİZLEMELİ TABANCA

Püskürtme şeklinizi değiştirecek eşsiz özellikler

# SIPARIŞ BİLGİSİ

Fusion Sıvı Temizlemeli Tabanca

## ClearShot™ Teknolojisi'ne sahip Fusion™ CS – Yeni sınıf püskürtme tabancası

Graco'nun ClearShot (CS) Teknolojisi'ne sahip Fusion CS çok komponentli püskürtme tabancası püskürtme yapılan gün boyunca geliştirilmiş üretkenlik ve performans sağlar. Yenilikçi ClearShot Teknolojisi'nin sırrı, tabancanın kabzasına koyulan ClearShot Sıvısı'dır. Tetiği her çektiğinizde, ClearShot Sıvısı karıştırma bölmesine aktarılır ve birikmiş kimyasalların ortadan kaldırılmasına yardımcı olur; bu da karıştırma bölmesinin temiz kalmasını ve neredeyse hiç temizliğe ihtiyaç duyulmamasını sağlar.

## Sıvı Temizlemeli Tabanca

- Malzemenin geri tepme basıncını en aza indirerek, hava temizlemesini %75 oranında azaltır
- Küçük ve dar alanlara püskürtmek için esneklik ve manevra yeteneği kazandırır



### Patentli Quick-Change Ön Uç

- Akışkan başlığını saniyeler içerisinde değiştirin
- Kolayca temizlemek için yapışmaz polimer kapak
- "Hava bıçağı" – malzeme birikimini azaltır

### Chromex™ Kaplı Kenar Contaları ve Karıştırma Bölmesi

- Daha uzun ömür için hassas işlenmiş, sertleştirilmiş paslanmaz çelik
- Korozyon ve aşınmaya daha dirençli
- Yenileriyle değiştirirken, uzun vadede, zaman ve paradan tasarruf edin

### Değiştirilebilir Akış Ayarı

- Saniyeler içinde büyük püskürtme kalıplarından küçük kalıplara geçin
- On adet farklı ayar

### Hava ve Dozaj Pistonu

Hassas ClearShot dağıtımı için

### Daha Hızlı/Daha Kısa Tetik Çekimi

- Hassas tetik, hızlı atışlar sağlar
- Operatör yorgunluğunu ortadan kaldırır

### ClearShot Kartuş

Karıştırma bölmesini temiz tutar

### Manifold

- Kolay açma/kapama valfleri
- Manifold söküldüğünde çek valfleri akışkan debisini engeller
- Kolay değiştirilebilen filtre bölmeleri

### Çevrilerek Takılan Kenar Contaları

- Genel bakımı daha hızlı ve daha kolaydır
- Daha az sayıda O halkası, daha iyi geçiş korumasını garanti eder ve daha iyi sonuçlar için uygun malzeme oranları ve karışım sağlar

## FUSION SIVI TEMİZLEMELİ TABANCA, YUVARLAK

CS20RD	D2020 (000) yuvarlak karıştırma bölmesi (.020 orifis boyutu)
CS00RD	RD0000 (00) yuvarlak karıştırma bölmesi (.029 orifis boyutu)
CS01RD	RD0101 (01) yuvarlak karıştırma bölmesi (.042 orifis boyutu)
CS02RD	RD0202 (02) yuvarlak karıştırma bölmesi (.052 orifis boyutu)
CS03RD	RD0303 (03) yuvarlak karıştırma bölmesi (.060 orifis boyutu)

## FUSION SIVI TEMİZLEMELİ TABANCA, GENİŞ YUVARLAK

CS22WD	WD2222 geniş karıştırma bölmesi (.022 orifis boyutu)
CS00WD	WD0000 geniş karıştırma bölmesi (.028 orifis boyutu)
CS01WD	WD0101 geniş karıştırma bölmesi (.039 orifis boyutu)
CS02WD	WD0202 geniş karıştırma bölmesi (.046 orifis boyutu)
CS03WD	WD0303 geniş karıştırma bölmesi (.057 orifis boyutu)

## FUSION SIVI TEMİZLEMELİ TABANCA, DÜZ

CS20F1	FL2020 karıştırma bölmesi, FT0424 düz uçlu (.020 orifis boyutu)
CS20F2	FL2020 karıştırma bölmesi, FT0438 düz uçlu (.020 orifis boyutu)
CS00F1	FL0000 karıştırma bölmesi, FT0424 düz uçlu (.029 orifis boyutu)
CS00F2	FL0000 karıştırma bölmesi, FT0438 düz uçlu (.029 orifis boyutu)
CS00F3	FL0000 karıştırma bölmesi, FT0624 düz uçlu (.029 orifis boyutu)
CS00F4	FL0000 karıştırma bölmesi, FT0638 düz uçlu (.029 orifis boyutu)
CS00F5	FL0000 karıştırma bölmesi, FT0838 düz uçlu (.029 orifis boyutu)
CS00F6	FL0000 karıştırma bölmesi, FT0848 düz uçlu (.029 orifis boyutu)
CS01F1	FL0101 karıştırma bölmesi, FT0424 düz uçlu (.042 orifis boyutu)
CS01F2	FL0101 karıştırma bölmesi, FT0438 düz uçlu (.042 orifis boyutu)
CS01F3	FL0101 karıştırma bölmesi, FT0624 düz uçlu (.042 orifis boyutu)
CS01F4	FL0101 karıştırma bölmesi, FT0638 düz uçlu (.042 orifis boyutu)
CS01F5	FL0101 karıştırma bölmesi, FT0838 düz uçlu (.042 orifis boyutu)
CS01F6	FL0101 karıştırma bölmesi, FT0848 düz uçlu (.042 orifis boyutu)
CS02F1	FL0202 karıştırma bölmesi, FT0424 düz uçlu (.052 orifis boyutu)
CS02F2	FL0202 karıştırma bölmesi, FT0438 düz uçlu (.052 orifis boyutu)
CS02F3	FL0202 karıştırma bölmesi, FT0624 düz uçlu (.052 orifis boyutu)
CS02F4	FL0202 karıştırma bölmesi, FT0638 düz uçlu (.052 orifis boyutu)
CS02F5	FL0202 karıştırma bölmesi, FT0838 düz uçlu (.052 orifis boyutu)
CS02F6	FL0202 karıştırma bölmesi, FT0848 düz uçlu (.052 orifis boyutu)

## FUSION CS PARÇALARI

117773	Fusion gres (248280 - 10'lu paket), akışkan kanalı
118665	Fusion yağ (248279 - 10'lu paket), tabanca parçaları
246357	Tabanca filtresi, 40 mesh - 10'lu paket
246358	Tabanca filtresi, 60 mesh - 10'lu paket
246359	Tabanca filtresi, 80 mesh - 10'lu paket
248132	Akışkan muhafazası O halkası, büyük - 6'lı paket
248648	Akışkan muhafazası O halkası, karıştırma bölmesi - 6'lı paket (25M240 - 50'li paket)
256414	Kapak kilit mandalı kiti - 5'li paket
256415	Ön kapak, yuvarlak kit - 5'li paket
256416	Ön kapak, uç kiti - 5'li paket
256454	Hava pistonu kiti
256455	Makara valf kiti
256456	Değişken akış kiti
256457	Ön uç değiştirme kiti
256459	A Yüzü valf kiti
256460	B Yüzü valf kiti
256461	Akışkan başlığı kontrol kiti
256462	Hortum manifoldu kontrol kiti
256463	Kenar contası muhafazaları kiti
256464	Kenar contaları kiti
256466	Hortum manifoldu kiti
256465	Polikarbon alaşımlı contalar kiti, 2'li paket
256469	Hortum manifoldu kontrol O halkaları kiti
256470	Hava pistonu O halkası kiti
256471	Akışkan başlığı O halkası kiti
256472	Arka başlık O halkası kiti
256467	Kenar contası O halkaları - 6'lı paket (25M239 - 50'li paket)
256468	Kenar contası muhafazası O halkaları - 6'lı paket

256489	(25M241 - 50'li paket)
256490	Polikarbon alaşımlı contalar kiti, 20'li paket
256510	Tam O halkası onarım kiti
256526	Fusion CS solvent yıkama kiti
256566	Fusion sıvı temizlemeli tabanca temizleme matkabı kiti
256567	Fusion CS devridaim manifoldu kiti
256569	Uç kilit mandalı kiti
256570	Fusion CS TP100 uç kiti
256640	Fusion CS dikme duvar uç kiti
256641	O halkası, akışkan başlığı kontrol kiti - 6'lı paket
258996	Fusion CS yıkama manifoldu kiti
256642	CS Adaptör Bloğu, AP hortum manifoldu ile kullanılır
256650	Giriş kapağı kiti
256651	TP100 contaları - 5'li paket
256771	Dikme duvar uç contaları - 5'li paket
256772	Çek valfi O halkası, radyal - 6'lı paket (25M249 - 25'li paket)
256773	Hava pistonu O halkası, küçük - 6'lı paket
256774	Akışkan muhafazası O halkası, küçük - 6'lı paket
256775	Değişken akış O halkası - 6'lı paket
256923	Hava pistonu O halkası, büyük - 6'lı paket
256977	Kenar contası yayları - 10'lu paket
256978	Dikme duvar kilit mandalı kiti / TP 100
257142	Dikme duvar muhafazası kiti / TP 100
257419	Polikarbon alaşımlı kenar contası muhafazası kiti
257420	Çek valfi yayı - 10'lu paket
257421	Çek valfi bilyası - 10'lu paket
257422	Çek valfi kilit mandalı - 10'lu paketi
257423	Çek valfi kiti, Fusion CS (ISO)
257424	Çek valfi kiti, Fusion CS (reçine)
257426	O halkaları buluna dozaj pistonu
257427	Değişken akış O halkası kiti - 6'lı paket (25M246 - 50'li paket)
257428	Çek valfi muhafazası (ISO) - 10'lu paket
257428	Çek valfi muhafazası (reçine) - 10'lu paket

## FUSION CS KARIŞTIRMA BÖLMELERİ KİTİ (TEMİZLEME ARAÇLARI İÇERİR)

FL2020	Fusion CS 2020 düz karıştırma bölmesi kiti
FL0000	Fusion CS 2929 düz karıştırma bölmesi kiti
FL0101	Fusion CS 4242 düz karıştırma bölmesi kiti
FL0202	Fusion CS 5252 düz karıştırma bölmesi kiti
RD2020	Fusion CS 2020 yuvarlak karıştırma bölmesi kiti
RD0000	Fusion CS 2929 yuvarlak karıştırma bölmesi kiti
RD0101	Fusion CS 4242 yuvarlak karıştırma bölmesi kiti
RD0202	Fusion CS 5252 yuvarlak karıştırma bölmesi kiti
RD0303	Fusion CS 6060 yuvarlak karıştırma bölmesi kiti
WD2222	Fusion CS 2222 geniş karıştırma bölmesi kiti
WD0000	Fusion CS 2828 geniş karıştırma bölmesi kiti
WD0101	Fusion CS 3939 geniş karıştırma bölmesi kiti
WD0202	Fusion CS 4646 geniş karıştırma bölmesi kiti
WD0303	Fusion CS 5757 geniş karıştırma bölmesi kiti

## FUSION CS DEĞİŞTİRME PARÇALARI KİTİ

24X573	Fusion CS Parçaları Kiti, tam, doldurulabilir kasalı
--------	--

## CLEARSHOT AKIŞKANI

256385	ClearShot Sıvısı Kartuşları - 25'li paket
256386	ClearShot Sıvısı Kartuşları - 50'li paket
256387	ClearShot Sıvısı Kartuşları - 100'lu paket
17X756	Hacimli CS Akışkan, 4'lü paket, 16 oz şişe (100 CS boruları doldurabilir)
17X757	Hacimli CS Akışkan, 12'lü paket, 16 oz şişe (300 CS boruları doldurabilir)



# MEKANİK TEMİZLEMELİ TABANÇALAR

En uygun malzeme karışımı

# SIPARIŞ BİLGİSİ

Fusion MP Tabanca

## Fusion Mekanik Temizlemeli (MP) Tabanca – Üstün karışım için tasarlanmıştır

- Sadece karışım modülünü ve ucu değiştirerek çok düşük çıkış gücü, ince mil uygulamalarından geniş, yüksek debi ve yüksek çıkış güçlerine kadar çeşitli uygulamalarda kullanılır
- Kolay mekanik temizleme – karışım modülleri ve uçlar bir matkap ucu ile temizlenir
- Daha pürüzsüz son kat ve daha iyi atomizasyon
- Diğer birleşik mekanik temizlemeli tabançalardan daha gelişmiş özellikler sunar
- Uzun ömürlü karışım modülleri mükemmel karışım sağlar
- Gelişmiş karışım modülü ve uç tasarımı mükemmel karışım ve malzeme özellikleri sağlayıp bakım ve onarım maliyetlerini önemli ölçüde azaltır



Solvent Temizlemeli Fusion MP

### CeramTip

- Dayanıklı ve değiştirilmesi kolay
- Yuvarlak ve düz kalıplar

### Ayarlanabilir Ön Salmastra PolyCarballoy Karışım Modülü

Kanıtlanmış uzun ömür için

### Emniyet Duruşu

Elle açma/kapatma

### Temizleme Mili

Daha uzun ömür için  
takılması kolay,  
tek parçalı mil

### Filtreleri bulunan Çek Valfleri

Kartuş tasarımı ile bakım  
kolaylığı

### Contured Tetik

Kolay, iki parmakla çalıştırma

### Ergonomik Kabza

Pürüzsüz yuvarlatılmış kabza ile  
operatör konforu, daha az yorgunluk

## FUSION MEKANİK TEMİZLEMELİ TABANÇALAR, DI, DÜZ

247050	Fusion MP doğrudan etkili, düz kalıp XF1313, FTM317
247051	Fusion MP doğrudan etkili, düz kalıp XF1313, FTM424
247057	Fusion MP doğrudan etkili, düz kalıp XF1818, FTM317
247058	Fusion MP doğrudan etkili, düz kalıp XF1818, FTM424
247061	Fusion MP doğrudan etkili, düz kalıp XF2323, FTM424
247062	Fusion MP doğrudan etkili, düz kalıp XF2323, FTM438
247063	Fusion MP doğrudan etkili, düz kalıp XF2323, FTM624
247065	Fusion MP doğrudan etkili, düz kalıp XF2929, FTM424
247066	Fusion MP doğrudan etkili, düz kalıp XF2929, FTM438
247067	Fusion MP doğrudan etkili, düz kalıp XF2929, FTM624
247073	Fusion MP doğrudan etkili, düz kalıp XF3535, FTM438
247074	Fusion MP doğrudan etkili, düz kalıp XF3535, FTM624
247075	Fusion MP doğrudan etkili, düz kalıp XF3535, FTM638
247081	Fusion MP doğrudan etkili, düz kalıp XF4747, FTM624
247082	Fusion MP doğrudan etkili, düz kalıp XF4747, FTM638
247083	Fusion MP doğrudan etkili, düz kalıp XF4747, FTM838
247089	Fusion MP doğrudan etkili, düz kalıp XF5757, FTM638
247090	Fusion MP doğrudan etkili, düz kalıp XF5757, FTM838
247091	Fusion MP doğrudan etkili, düz kalıp XF5757, FTM848
247163	Fusion MP doğrudan etkili, düz kalıp XF2332, FTM438

## FUSION MEKANİK TEMİZLEMELİ TABANÇALAR, STANDART, DÜZ

247257	Fusion MP standart, düz kalıp MF1818, FTM317
247258	Fusion MP standart, düz kalıp MF1818, FTM424
247265	Fusion MP standart, düz kalıp MF2929, FTM424
247266	Fusion MP standart, düz kalıp MF2929, FTM438
247267	Fusion MP standart, düz kalıp MF2929, FTM624
247273	Fusion MP standart, düz kalıp MF3535, FTM438
247274	Fusion MP standart, düz kalıp MF3535, FTM624
247275	Fusion MP standart, düz kalıp MF3535, FTM638
247281	Fusion MP standart, düz kalıp MF4747, FTM624
247282	Fusion MP standart, düz kalıp MF4747, FTM638
247283	Fusion MP standart, düz kalıp MF4747, FTM838
247289	Fusion MP standart, düz kalıp MF5757, FTM638
247290	Fusion MP standart, düz kalıp MF5757, FTM838
247291	Fusion MP standart, düz kalıp MF5757, FTM848

## FUSION MEKANİK TEMİZLEMELİ TABANÇALAR, DI, YUVARLAK

247003	Fusion MP doğrudan etkili, yuvarlak kalıp XR2323, RTM040
247006	Fusion MP doğrudan etkili, yuvarlak kalıp XR2929, RTM030
247007	Fusion MP doğrudan etkili, yuvarlak kalıp XR2929, RTM040
247011	Fusion MP doğrudan etkili, yuvarlak kalıp XR3535, RTM030
247012	Fusion MP doğrudan etkili, yuvarlak kalıp XR3535, RTM040
247013	Fusion MP doğrudan etkili, yuvarlak kalıp XR3535, RTM055
247018	Fusion MP doğrudan etkili, yuvarlak kalıp XR4747, RTM040
247019	Fusion MP doğrudan etkili, yuvarlak kalıp XR4747, RTM055
247025	Fusion MP doğrudan etkili, yuvarlak kalıp XR5757, RTM055
247026	Fusion MP doğrudan etkili, yuvarlak kalıp XR5757, RTM070

## FUSION MEKANİK TEMİZLEMELİ TABANÇALAR, STANDART, YUVARLAK

247211	Fusion MP standart, yuvarlak kalıp MR3535, RTM030
247212	Fusion MP standart, yuvarlak kalıp MR3535, RTM040
247213	Fusion MP standart, yuvarlak kalıp MR3535, RTM055
247218	Fusion MP standart, yuvarlak kalıp MR4747, RTM040
247219	Fusion MP standart, yuvarlak kalıp MR4747, RTM055
247225	Fusion MP standart, yuvarlak kalıp MR5757, RTM055
247226	Fusion MP standart, yuvarlak kalıp MR5757, RTM070
247231	Fusion MP standart, yuvarlak kalıp MR6666, RTM070
247232	Fusion MP standart, yuvarlak kalıp MR6666, RTM080
247233	Fusion MP standart, yuvarlak kalıp MR6666, RTM090
247239	Fusion MP standart, yuvarlak kalıp MR8282, RTM090
247240	Fusion MP standart, yuvarlak kalıp MR8282, RTM100
247245	Fusion MP standart, yuvarlak kalıp MR9494, RTM100
247246	Fusion MP standart, yuvarlak kalıp MR9494, RTM110

## FUSION MEKANİK TEMİZLEMELİ KARIŞIM MODÜLLERİ

MF1818	Standart karışım modülü, düz
MF2929	Standart karışım modülü, düz
MF3535	Standart karışım modülü, düz
MF4747	Standart karışım modülü, düz
MF5757	Standart karışım modülü, düz
MR3535	Standart karışım modülü, yuvarlak
MR4747	Standart karışım modülü, yuvarlak
MR5757	Standart karışım modülü, yuvarlak
MR6666	Standart karışım modülü, yuvarlak
MR8282	Standart karışım modülü, yuvarlak
MR9494	Standart karışım modülü, yuvarlak
XF1313	Doğrudan etkili karışım modülü, düz
XF1818	Doğrudan etkili karışım modülü, düz
XF1824	Doğrudan etkili karışım modülü, düz
XF2323	Doğrudan etkili karışım modülü, düz
XF2332	Doğrudan etkili karışım modülü, düz
XF2929	Doğrudan etkili karışım modülü, düz
XF3535	Doğrudan etkili karışım modülü, düz
XF4747	Doğrudan etkili karışım modülü, düz
XF5757	Doğrudan etkili karışım modülü, düz
XR2323	Doğrudan etkili karışım modülü, yuvarlak
XR2929	Doğrudan etkili karışım modülü, yuvarlak
XR3535	Doğrudan etkili karışım modülü, yuvarlak
XR4747	Doğrudan etkili karışım modülü, yuvarlak
XR5757	Doğrudan etkili karışım modülü, yuvarlak

## FUSION MEKANİK TEMİZLEMELİ YUVARLAK UÇLAR

RTM024	Kit, yuvarlak uç, mekanik temizlemeli
RTM030	Kit, yuvarlak uç, mekanik temizlemeli
RTM040	Kit, yuvarlak uç, mekanik temizlemeli
RTM055	Kit, yuvarlak uç, mekanik temizlemeli
RTM070	Kit, yuvarlak uç, mekanik temizlemeli
RTM080	Kit, yuvarlak uç, mekanik temizlemeli
RTM090	Kit, yuvarlak uç, mekanik temizlemeli
RTM100	Kit, yuvarlak uç, mekanik temizlemeli
RTM110	Kit, yuvarlak uç, mekanik temizlemeli

## FUSION MEKANİK TEMİZLEMELİ DÜZ UÇLAR

FTM317	Kit, düz uç, mekanik temizlemeli, 152 mm (6 inç) kalıp, çok düşük debi
FTM424	Kit, düz uç, mekanik temizlemeli, 203 mm (8 inç) kalıp, düşük debi
FTM438	Kit, düz uç, mekanik temizlemeli, 203 mm (8 inç) kalıp, orta debi
FTM624	Kit, düz uç, mekanik temizlemeli, 305 mm (12 inç) kalıp, düşük debi
FTM638	Kit, düz uç, mekanik temizlemeli, 305 mm (12 inç) kalıp, orta debi
FTM838	Kit, düz uç, mekanik temizlemeli, 406 mm (16 inç) kalıp, orta debi
FTM848	Kit, düz uç, mekanik temizlemeli, 406 mm (16 inç) kalıp, yüksek debi

## FUSION MEKANİK TEMİZLEMELİ PARÇALAR VE AKSESUARLAR

244915	Mekanik Temizlemeli tabanca kapak kiti, 10'lu paket
248603	Kit, Fusion MP tabancayı Solvent Temizlemeliye dönüştürür
248642	Solvent Temizlemeli Tabancası için statik karıştırıcı tertibatı, 76 mm (3 inç)
248682	Fusion Mekanik dökme adaptör kiti
15D546	Fusion tabanca temizleme kiti
119386	Matkap ucu kiti, 20 parçalı, #61 - #81
248000	Kit, tam O halkası, Fusion MP
248001	Kit, temizleme mili
248003	Kit, ön/arka salmastra, 4'lu paket
248597	Manuel Solvent Temizlemeli Püskürtme Tabancası

## FUSION MEKANİK TEMİZLEMELİ DEĞİŞTİRME PARÇALARI KİTİ

24X572	Fusion MP Parçaları Kiti, tam, doldurulabilir kasalı
--------	--



# MEKANİK TEMİZLEMELİ TABANÇALAR



## SİPARİŞ BİLGİSİ

Mekanik Temizlemeli Tabançalar

Mekanik Temizlemeli				
Model ▶	GX-7®	GX-7® DI	GX-7®-400	GX-8
Püskürtülen malzemeler	Yalnızca köpük	Yalnızca kaplamalar	Yalnızca kaplamalar	Yalnızca kaplamalar
Maksimum Çıkış Gücü	18 kg/dak (40 lb/dak)	10,0 kg/dak (22 lb/dak)	3,6 kg/dak (8 lb/dak)	0,7 kg/dak (1,5 lb/dak)
Minimum Çıkış Gücü	1,6 kg/dak (3,5 lb/dak)	1,8 kg/dak (4 lb/dak)	1,6 kg/dak (3,5 lb/dak)	0,45 kg/dak (< 1 lb/dak)
Maksimum Akışkan Çalışma Basıncı	240 bar (3500 psi, 24,0 MPa)	240 bar (3500 psi, 24,0 MPa)	240 bar (3500 psi, 24,0 MPa)	240 bar (3500 psi, 24,0 MPa)
Maksimum Çalışma Hava Giriş Basıncı	8,6 bar (125 psi, 0,86 MPa)	8,6 bar (125 psi, 0,86 MPa)	8,6 bar (125 psi, 0,86 MPa)	8,6 bar (125 psi, 0,86 MPa)
Maksimum Akışkan Sıcaklığı	93°C (200°F)	93°C (200°F)	93°C (200°F)	93°C (200°F)
Ağırlık (manifold ile)	1,9 kg (4,1 lb)	1,9 kg (4,1 lb)	1,9 kg (4,1 lb)	1,4 kg (3,1 lb)
Hava girişi boyutu	1/4 npt hızlı söküm nipel	1/4 npt hızlı söküm nipel	1/4 npt hızlı söküm nipel	1/4 npt hızlı söküm nipel
A Bileşeni (ISO) giriş boyutu	-5 JIC; 1/2-20 UNF firdöndü	-5 JIC; 1/2-20 UNF firdöndü	-5 JIC; 1/2-20 UNF firdöndü	-5 JIC; 1/2-20 UNF firdöndü
B Bileşeni (Reçine) giriş boyutu	-6 JIC; 9/16-18 UNF firdöndü	-6 JIC; 9/16-18 UNF firdöndü	-6 JIC; 9/16-18 UNF firdöndü	-6 JIC; 9/16-18 UNF firdöndü
Islak Parçalar	Alüminyum, paslanmaz çelik, pirinç, kaplamalı karbon çeliği, florokarbon O halkaları	Alüminyum, paslanmaz çelik, pirinç, kaplamalı karbon çeliği, florokarbon O halkaları	Alüminyum, paslanmaz çelik, pirinç, kaplamalı karbon çeliği, florokarbon O halkaları	Alüminyum, paslanmaz çelik, pirinç, kaplamalı karbon çeliği, florokarbon O halkaları
Tabanca Boyutları	22,9 x 24,1 x 11,4 cm (9 x 9,5 x 4,5 inç)	22,9 x 24,1 x 11,4 cm (9 x 9,5 x 4,5 inç)	22,9 x 24,1 x 11,4 cm (9 x 9,5 x 4,5 inç)	17,8 x 19 x 6,4 cm (7 x 7,5 x 2,5 inç)
Talimat Kılavuzu	311321	311321	311321	311338
Uygulamalar	Konutlarda köpük yalıtım, çatı, beton ve diğer poliüretan köpükler	Orta seviye çıkış gücüne sahip hızlı ayarlanabilen poliürea, poliüretan ve hibrit kaplamalar	Düşük çıkış gücüne sahip hızlı ayarlanabilen poliürea, poliüretan ve hibrit kaplamalar	Çok düşük çıkış gücüne sahip hızlı ayarlanabilen poliürea, poliüretan ve hibrit kaplamalar

### GX-7, GX-7-DI UÇLAR VE AKSESUARLAR

295383	Kaplin bloğu
296128	Kaplin bloğu contası, 2'li paket
296692	Valf mili, 125
296693	Filtre vidası conta kiti, 2'li paket
296694	Yuvarlak uç 100
296695	Yuvarlak uç 110
296697	Yuvarlak uç 125
256388	Tek parçalı valf mili
296698	Fan ucu 202
296700	Fan ucu 204
296701	Fan ucu 206
296702	Fan ucu 208
296703	Fan ucu 209
296704	Fan ucu 210
296705	Fan ucu 212
296706	Fan ucu 213
296707	Fan ucu 215
296708	Yuvarlak uç 40
296709	Yuvarlak uç 46
296710	Yuvarlak uç 70
296711	Yuvarlak uç 80
296712	Yuvarlak uç 90
296715	Yuvarlak uç 210
296716	Yuvarlak uç 212

### GX-7, GX-7-DI UÇLAR VE AKSESUARLAR (DEVAMI)

296717	Yuvarlak uç 55, 5'li paket
296718	Yuvarlak uç 70, 5'li paket
296719	Yuvarlak uç 80, 5'li paket
296720	Yuvarlak uç 90, 5'li paket
296722	Çek valfi kiti, 10'lu paket
296723	Filtre vidası conta kiti, 2'li paket
296792	Filtre vidası conta kiti, 10'lu paket
296724	80 mesh filtre, 50'li paket
296829	Arka salmastra contası, 5'li paket
296882	Fan ucu 212.5 teknik özellikleri
296883	Fan ucu 213.5 teknik özellikleri
296838	Hava başlığı, D Tabanca 46
296621	Filtre vidası conta kiti, 10'lu paket
296622	80 mesh filtre kiti, 10'lu paket
296623	80 mesh filtre kiti, 50'li paket
296611	Keçe silici kit, 5'li paket
296125	Hava valfi onarım kiti
296725	Hava silindiri conta kiti
296614	Çek Valfi A, D Tabanca, 10'lu paket
296615	Çek Valfi R, D Tabanca, 10'lu paket

### GX-7 TABANÇALAR

25E217	GX-7 Dolgu Tabancası
295542	GX-7 1/90 Tabanca
295543	GX-7 10/210 Tabanca
295544	GX-7 3/70 Tabanca
295545	GX-7 5/70 Tabanca
295541	GX-7 DI 4/213 Tabanca
295540	GX-7-400 Tabanca

### GX-7 KARIŞIM MODÜLÜ KİTLERİ

296868	Modül, A5 dökme
296869	Modül, A5 dökme, 12'li paket
296870	Modül, A5-FS dökme
296871	Modül, A5-FS dökme, 12'li paket
296872	Modül, A10 dökme, 12'li paket
296873	Modül, A20 dökme, 12'li paket
296874	Modül, A2 dökme, 12'li paket (2 uçlu)
296875	Modül, A2 dökme
296876	Modül, A3 dökme
296885	Fan modülü, #402 yuvarlak
296888	Fan modülü, #452 fan
296891	Fan modülü, #453 fan
296901	Bağlantılı modül, #4
296903	Bağlantılı modül, #5
296906	Yuvarlak modül, #10
296908	Yuvarlak modül, #1, 12'li paket (2 uçlu)
296909	Yuvarlak modül, #1
296910	Düz modül, 12
296915	Yuvarlak modül, #16
296916	Yuvarlak modül, #2
296917	Yuvarlak modül, #22
296919	Yuvarlak modül, bağlantılı #3
296921	Yuvarlak modül, bağlantılı #4
296923	Yuvarlak modül, bağlantılı #5
296924	Yuvarlak modül, bağlantılı #53
296925	Fan modülü, bağlantılı #7 düz
296970	Manuel valf
296978	Ön salmastra
295868	PCD kilit mandalı O halkası

### GX-7 DI KARIŞIM MODÜLÜ KİTLERİ

296900	Fan modülü #2
296901	Fan modülü #4
296903	Fan modülü #5

### GX-7 400 KARIŞIM MODÜLÜ KİTLERİ

296885	Yuvarlak modül 402
296884	Yuvarlak modül 402, 12'li paket
296859	Fan modülü 451
296860	Fan modülü 451, 12'li paket
296888	Fan modülü 452
296887	Fan modülü 452, 12'li paket
296891	Fan modülü 453
296890	Fan modülü 453, 12'li paket

### GX-7 400 UÇ KİTLERİ

296858	Yuvarlak 40
296852	Fan 210
296853	Fan 212
296853	Fan 212, 5'li paket
296855	Fan 213
296855	Fan 213, 5'li paket
296857	Fan 214
296892	Fan TOM

### GX-8 TABANCA VE AKSESUARLAR

297898	GX-8 Tabanca, 013 modülü ile
297832	GX-8 Tabanca, başlangıç ve servis kiti ile
295377	013 yuvarlak modül, 5'li paket
295339	020 yuvarlak uç
295428	024 yuvarlak uç
295338	013 fan modülü
297192	201 fan ucu
297841	202 fan ucu



# TABANCA AKSESUARLARI

Doğru karıştırma bölmelerini, modülleri ve uçları seçme

## Doğru uçları ve karıştırma bölmelerini seçme

1. Ucunuz veya karıştırma bölmeniz için Yuvarlak veya Düz kalıp seçin (genel olarak köpük için yuvarlak, kaplamalar için düz)
2. Orifis veya bölmeniz için "A" ve "B" boyutu belirtin
3. Uygulamanız için istenilen uç boyutunu belirtin

## İŞARETLER

### Fusion CS:

RD = Yuvarlak Karıştırma Bölmesi

WD = Geniş Karıştırma Bölmesi

FL = Düz Karıştırma Bölmesi

FT = Düz Uç

### Fusion AP:

AR = Hava (temizlemeli) Yuvarlak Karıştırma Bölmesi

AF = Hava (temizlemeli) Düz Karıştırma Bölmesi

AW = Hava Temizlemeli Geniş Yuvarlak Karıştırma Bölmesi

FT = Düz Uç (hava temizlemeli)

AR \_ CX = Chrome-X Karıştırma Bölmesi

### Fusion PC:

RD = Yuvarlak Karıştırma Bölmesi

WD = Geniş Karıştırma Bölmesi

FL = Düz Karıştırma Bölmesi

### Fusion MP:

MR = Mekanik (temizlemeli) Yuvarlak

XR = Doğrudan Etkili Yuvarlak

RTM = Yuvarlak Uç Mekanik (temizlemeli)

MF = Mekanik (Temizlemeli) Düz

XF = Doğrudan Etkili Düz

FTM = Düz Uç Mekanik (temizlemeli)

## Bölme/orifis dönüştürme

Bu dönüştürme çizelgesini, Bölme boyutunu Orifis boyutuna dönüştürmek için kullanın.

Bölme Boyutu	Orifis Boyutu
000	,020
00	,029
01	,042
02	,052
03	,060
04	,070
05	,086

Tabanca	Karıştırma Bölmesi/Ucu	Hedeften 61 cm'de (24 inç) kalıp	138 barda (2000 psi) litre/dak (galon/dakika) poliürea	1000 psi'deki kg/dak (lb/dak) köpük
<b>Fusion CS Yuvarlak</b>				
		x mm (x inç)	x litre/dakika (x galon/dakika)	x kg/dak (x lb/dak)
CS20RD	RD2020	127 mm (5 inç)	1,9 (0,5)	1,5 (3)
CS00RD	RD0000	203 mm (8 inç)	4,1 (1,1)	3,1 (7)
CS01RD	RD0101	279 mm (11 inç)	6,1 (1,6)	4,1 (9)
CS02RD	RD0202	305 mm (12 inç)	9,1 (2,4)	8,6 (14)
CS03RD	RD0303	356 mm (14 inç)	G/D	14,1 (19)
<b>Fusion CS Geniş Yuvarlak</b>				
CS22WD	WD2222	203 mm (8 inç)	1,9 (0,5)	2,1 (4,5)
CS00WD	WD0000	381 mm (15 inç)	4,1 (1,1)	3,1 (7)
CS01WD	WD0101	406 mm (16 inç)	6,1 (1,6)	4,1 (9)
CS02WD	WD0202	457 mm (18 inç)	9,1 (2,4)	8,6 (14)
CS03WD	WD0303	457 mm (18 inç)	G/D	14,1 (19)
<b>Fusion CS Düz</b>				
CS20F1	FL2020, FT0424 ile	254 mm (10 inç)	1,9 (0,5)	1,5 (3)
CS20F2	FL2020, FT0438 ile	254 mm (10 inç)	2,2 (0,6)	1,5 (3)
CS00F1	FL0000, FT0424 ile	254 mm (10 inç)	3,7 (1,0)	2,7 (6)
CS00F2	FL0000, FT0438 ile	254 mm (10 inç)	4,5 (1,2)	3,1 (7)
CS00F3	FL0000, FT0624 ile	356 mm (14 inç)	3,7 (1,0)	2,7 (6)
CS00F4	FL0000, FT0638 ile	356 mm (14 inç)	4,5 (1,2)	3,1 (7)
CS00F5	FL0000 w/FT0838	457 mm (18 inç)	4,5 (1,2)	3,1 (7)
CS00F6	FL0000, FT0848 ile	457 mm (18 inç)	4,5 (1,2)	3,1 (7)
CS01F1	FL0101, FT0424 ile	254 mm (10 inç)	3,7 (1,0)	2,7 (6)
CS01F2	FL0101, FT0438 ile	254 mm (10 inç)	4,9 (1,3)	4,1 (9)
CS01F3	FL0101, FT0624 ile	356 mm (14 inç)	3,7 (1,0)	2,7 (6)
CS01F4	FL0101, FT0638 ile	356 mm (14 inç)	4,9 (1,3)	4,1 (9)
CS01F5	FL0101, FT0838 ile	457 mm (18 inç)	4,9 (1,3)	4,1 (9)
CS01F6	FL0101, FT0848 ile	457 mm (18 inç)	4,9 (1,3)	4,1 (9)
CS02F1	FL0202, FT0424 ile	254 mm (10 inç)	3,7 (1,0)	2,7 (6)
CS02F2	FL0202, FT0438 ile	254 mm (10 inç)	4,9 (1,3)	4,1 (9)
CS02F3	FL0202, FT0624 ile	356 mm (14 inç)	3,7 (1,0)	2,7 (6)
CS02F4	FL0202, FT0638 ile	356 mm (14 inç)	4,9 (1,3)	4,1 (9)
CS02F5	FL0202, FT0838 ile	457 mm (18 inç)	4,9 (1,3)	4,1 (9)
CS02F6	FL0202, FT0848 ile	457 mm (18 inç)	4,9 (1,8)	5,4 (12)
<b>Fusion Hava Temizlemeli Yuvarlak</b>				
246099	AR2020	127 mm (5 inç)	1,9 (0,5)	1,5 (3)
246100	AR2929	203 mm (8 inç)	4,1 (1,1)	3,1 (7)
248617	AR3737	227 mm (9 inç)	4,9 (1,3)	3,6 (8)
246101	AR4242	279 mm (11 inç)	6,1 (1,6)	4,1 (9)
246102	AR5252	305 mm (12 inç)	9,1 (2,4)	6,4 (14)
246103	AR6060	356 mm (14 inç)	G/D	8,6 (19)
246104	AR7070	381 mm (15 inç)	G/D	11,3 (25)
246105	AR8686	457 mm (18 inç)	G/D	15,8 (35)
<b>Fusion Hava Temizlemeli Geniş Yuvarlak</b>				
240581	AW2828	381 mm (15 inç)	4,1 (1,1)	3,1 (7)
G/D	AW3333	381 mm (15 inç)	4,9 (1,3)	3,6 (8)
249529	AW3939	406 mm (16 inç)	6,1 (1,6)	4,1 (9)
249530	AW4646	457 mm (18 inç)	9,1 (2,4)	6,4 (14)
G/D	AW5757	457 mm (18 inç)	G/D	8,6 (9)
G/D	AW6464	564 mm (22 inç)	G/D	11,3 (25)
G/D	AW8282	610 mm (24 inç)	G/D	15,8 (35)
<b>Fusion Hava Temizlemeli Düz</b>				
247101	AF2020 (FT0424)	254 mm (10 inç)	2,2 (0,6)	1,5 (3)
247112	AF2929 (FT0438)	254 mm (10 inç)	4,5 (1,2)	3,1 (7)
247124	AF4242 (FT0638)	356 mm (14 inç)	4,9 (1,3)	4,1 (9)
247138	AF5252 (FT0848)	457 mm (18 inç)	6,8 (1,8)	5,4 (12)

Tabanca	Karıştırma Bölmesi/Ucu	Hedeften 61 cm'de (24 inç) kalıp	138 barda (2000 psi) litre/dak (galon/dakika) poliürea	1000 psi'deki kg/dak (lb/dak) köpük
<b>Fusion PC Yuvarlak</b>				
		x mm (x inç)	x litre/dakika (x galon/dakika)	x kg/dak (x lb/dak)
G/D	PC20RD	127 mm (5 inç)	1,9 (0,5)	1,5 (3)
25P587	PC29RD	203 mm (8 inç)	4,1 (1,1)	3,1 (7)
25R084	PC37RD	227 mm (9 inç)	4,9 (1,3)	3,6 (8)
25P588	PC42RD	279 mm (11 inç)	6,1 (1,6)	4,1 (9)
25P590	PC47RD	279 mm (11 inç)	7,6 (2)	5,2 (11,5)
5P589	PC52RD	305 mm (12 inç)	9,1 (2,4)	6,4 (14)
25R085	PC60RD	356 mm (14 inç)	G/D	8,6 (19)
G/D	PC70RD	457 mm (18 inç)	G/D	11,3 (25)
<b>Fusion PC Düz</b>				
G/D	PC20FL	254 mm (10 inç)	2,2 (0,6)	1,3 (3)
25R086	PC29FL / FT0438	254 mm (10 inç)	4,5 (1,2)	3,1 (7)
G/D	PC42FL	356 mm (14 inç)	4,9 (1,3)	4,1 (9)
<b>Fusion Mekanik Temizlemeli Yuvarlak</b>				
247003	XR2323 (RTM030)	152 mm (6 inç)	1,9 (0,5)	1,8 (4)
247007	XR2929 (RTM040)	203 mm (8 inç)	3,4 (0,9)	3,1 (7)
247212 / 247012	MR3535 / XR3535 (RTM040)	203 mm (8 inç)	4,5 (1,2)	3,6 (8)
247219 / 247019	MR4747 / XR4747 (RTM055)	227 mm (9 inç)	6,4 (1,7)	4,5 (10)
247226 / 247026	MR5757 / XR5757 (RTM070)	254 mm (10 inç)	10,2 (2,7)	6,8 (15)
247232	MR6666 (RTM080)	279 mm (11 inç)	G/D	10,9 (24)
247239	MR8282 (RTM090)	305 mm (12 inç)	G/D	13,6 (30)
247246	MR9494 (RTM110)	305 mm (12 inç)	G/D	17,7 (39)
<b>Fusion Mekanik Temizlemeli Düz</b>				
247051	XF1313 (FTM424)	254 mm (10 inç)	0,6 (0,15)	0,7 (1,5)
247258 / 247058	MF1818 / XF1818 (FTM424)	254 mm (10 inç)	1,2 (0,3)	0,9 (2)
247061	XF 2323 (FTM424)	254 mm (10 inç)	1,5 (0,4)	1,1 (2,5)
247265 / 247065	MF2929 / XF2929 (FTM424)	254 mm (10 inç)	2,2 (0,6)	1,5 (3)
247275 / 247075	MF3535 / XF3535 (FTM638)	356 mm (14 inç)	3,4 (0,9)	2,7 (6)
247282 / 247082	MF4747 / XF4747 (FTM638)	356 mm (14 inç)	4,1 (1,1)	3,1 (7)
247289 / 247089	MF5757 / XF5757 (FTM638)	356 mm (14 inç)	4,9 (1,3)	3,6 (8)
<b>P2 Tabanca</b>				
GCP2RA	GC250A, GC251A ile	127 mm (5 inç)	1,5 (0,4)	1,5 (3)
GCP2R0	GC2500, GC2510 ile	229 mm (9 inç)	4,1 (1,1)	3,6 (8)
GCP2R1	GC2501, GC2511 ile	254 mm (10 inç)	6,1 (1,6)	5,4 (12)
GCP2R2	GC2502, GC2512 ile	305 mm (12 inç)	9,4 (2,5)	7,2 (16)
GCP2R3	GC2503, GC2513 ile	356 mm (14 inç)	G/D	10,9 (24)
GCP2R4	GC2504, GC2514 ile	394 mm (15,5 inç)	G/D	13,1 (29)
GCP2R5	GC2505, GC2515 ile	457 mm (18 inç)	G/D	16,3 (36)
<b>P2 Elite Tabanca</b>				
GCP3RA	GC250A, GC251A ile	127 mm (5 inç)	1,5 (0,4)	1,5 (3)
GCP3R0	GC2500, GC2510 ile	229 mm (9 inç)	4,1 (1,1)	3,6 (8)
GCP3R1	GC2501, GC2511 ile	254 mm (10 inç)	6,1 (1,6)	5,4 (12)
GCP3R2	GC2502, GC2512 ile	305 mm (12 inç)	9,4 (2,5)	7,2 (16)
GCP3R3	GC2503, GC2513 ile	356 mm (14 inç)	G/D	10,9 (24)
GCP3R4	GC2504, GC2514 ile	394 mm (15,5 inç)	G/D	13,1 (29)
GCP3R5	GC2505, GC2515 ile	457 mm (18 inç)	G/D	16,3 (36)
<b>P2 Otomatik Tabanca</b>				
GCP4RA	GC250A, GC251A ile	127 mm (5 inç)	1,5 (0,4)	1,5 (3)
GCP4R0	GC2500, GC2510 ile	229 mm (9 inç)	4,1 (1,1)	3,6 (8)
GCP4R1	GC2501, GC2511 ile	254 mm (10 inç)	6,1 (1,6)	5,4 (12)
GCP4R2	GC2502, GC2512 ile	305 mm (12 inç)	9,4 (2,5)	7,2 (16)
GCP4R3	GC2503, GC2513 ile	356 mm (14 inç)	G/D	10,9 (24)
GCP4R4	GC2504, GC2514 ile	394 mm (15,5 inç)	G/D	13,1 (29)
GCP4R5	GC2505, GC2515 ile	457 mm (18 inç)	G/D	16,3 (36)

## Parça numarası örnekleri

### FT0438

Fusion CS ya da Fusion AP Düz Uç

Fan Kalıp Genişliği = 203 mm (8 inç) (bu sayının iki katı)

Uç Orifis Boyutu = 0,96 mm (.038 inç)

### RD0202

Fusion CS Yuvarlak Karıştırma Bölmesi

Birinci 02 = "A" (ISO) Bölme Boyutu

İkinci 02 = "B" (RES) Bölme Boyutu

### AF4242

Fusion AP Düz Karıştırma Bölmesi

Birinci 42 = "A" (ISO) Orifis Boyutu = 1,6 mm (.042 inç)

İkinci 42 = "B" (RES) Orifis Boyutu = 1,6 mm (.042 inç)

### PC 42 RD

Fusion PC

"A" ve "B" Orifis Boyutu = ,042

Yuvarlak Karıştırma Bölmesi

### FTM424

Fusion MP Düz Uç Mekanik

Fan Kalıp Genişliği = 203 mm (8 inç) (bu sayının iki katı)

Uç Orifis Boyutu = 0,61 mm (.024 inç)

### RTM030

Fusion MP Yuvarlak Uç Mekanik

Uç Orifis Boyutu = 0,75 mm (.030 inç)

### MR 3535

Fusion MP Mekanik Yuvarlak Karışım Modülü

Birinci 35 = "A" (ISO) Orifis Boyutu = 0,89 mm (.035 inç)

İkinci 35 = "B" (RES) Orifis Boyutu = 0,89 mm (.035 inç)



# TRANSFER POMPALARI VE KARIŞTIRICI KITLERİ

Daha fazla çıkış gücü, daha iyi performans ve yüksek değerler için tasarlanmıştır

## Transfer Pompaları ve Karıştırıcı Kitleri – Güvenilir ve Düşük Maliyetli

- T2 tasarımı çıkış gücünü iki katına çıkarır – 9,5 litreden 19 litreye, 2,5 galon/dakika'dan 5,0 galon/dakika'ya – yüksek çıkış güçlü oranlayıcılar ile aynı oranda
- Daha küçük olan T1 pompası, püskürtme uygulamaları için ideal olan düşük 2:1 çıkış gücü sağlar
- Hızlı söküm özelliği daha kolay varil çıkarımı ve daha hızlı değişim sağlar
- Gelişmiş akışkan girişi, yüksek viskoziteli malzemeleri daha kolay idare eder (soğuk koşullarda bile)

	Parça Numarası	Oran	Maksimum çıkış gücü – devamlı	Maksimum çıkış gücü – aralıklı	Maksimum giriş hava basıncı	Maksimum çıkış gücü akışkan basıncı	Maksimum ortam sıcaklığı	Maksimum akışkan sıcaklığı	Ağırlık	Boyutlar	Kılavuz Numarası
T1	256200	2:1	9,5 litre/dakika (2,5 galon/dakika)	15 litre/dakika (4,0 galon/dakika)	12 bar (180 psi, 1,2 MPa)	25 bar (360 psi, 2,5 MPa)	50°C (120°F)	82°C (180°F)	8,4 kg (18 lb)	130,8 cm (51,5 inç) uzunluk; 66 mm (2,6 inç) çap (başlık)	312766
T2	295616	2,25:1	19 litre/dakika (5,0 galon/dakika)	28 litre/dakika (7,5 galon/dakika)	12 bar (180 psi, 1,2 MPa)	28 bar (405 psi, 2,8 MPa)	50°C (120°F)	88°C (190°F)	9,5 kg (21 lb)	137 cm (54 inç) uzunluk; 89 mm (3,5 inç) çap (başlık)	311882
T3 SST	26A304	3:1	17 litre/dakika (4,5 galon/dakika)		6,8 bar (100 psi, 0,68 MPa)	21,7 bar (315 psi, 2,17 MPa)	49°C (120°F)	88°C (190°F)	10 kg (22 lb)		3A5180
T3 CS	24Z834	3:1	17 litre/dakika (4,5 galon/dakika)		6,8 bar (100 psi, 0,68 MPa)	21,7 bar (315 psi, 2,17 MPa)	49°C (120°F)	88°C (190°F)	10 kg (22 lb)		3A5180

## Graco'nun en yeni transfer pompaları:

- T3 pompaları, hem karbon çeliği hem de paslanmaz çelik modellerinde sunulur.
- T3 pompaları, diğer pompalardan daha kısadır; bu da pompanın bir püskürtme donanımının içindeki varilden çıkarılmasını kolaylaştırır.
- T3, gerekli olan aynı akışkan basıncını sağlamak için daha az hava basıncı kullanan 3:1 oranlı bir pompadır
- T3, çok daha sessizdir. T3'ün desibeli, T2'ninkinden neredeyse 16 dBA daha düşüktür. Daha basit bir şekilde ifade etmek gerekirse T2'den yaklaşık 3 kadar daha sessizdir.
- T3 pompaları, hava pilot valf teknolojisini esas alan kanıtlanmış Merkur hava motorunu kullanır, böylece hava motoru valfi geçişi tamamen pnömatiktir. Bu da T3'te aşınacak, bakımı yapılacak ve değiştirilecek daha az parça olduğu anlamına gelir.
- T3 pompaları, kabza ve anahtar ağızları ile güncellenmiş ve varilden kolayca çıkarılmasını sağlayan bir varil adaptörü içerir
- T3 karbon çeliği pompalarda artık alçak tavanlı donanımlardan kolayca çıkarmaya olanak tanıyan bir konik alt pompa shaftı bulunmaktadır



## Hava Tahrikli Genişleyen Bıçaklı Karıştırıcı

Graco'nun genişleyen bıçaklı karıştırıcıları, sprey köpük ve poliürea malzemeleri doğru şekilde karıştırmak ve süspansiyonu korumak için özel olarak tasarlanmıştır. Çoğu kimyasal işlem, optimum malzeme özellikleri ve verimi için malzemelerin uygun şekilde karıştırılmasını gerektirir. Uzatılmış merkez shaft, emülsiyonlar da dahil olmak üzere karıştırılması zor malzemelerde alt bıçakların varilin dibine ulaşmasını sağlar. Standart bir varil adaptörüne uyacak şekilde tasarlanmıştır.

Parça Numarası	26C150	26C818
Maks. Çalışma Basıncı	100 psi (0,7 MPa, 7 bar)	100 psi (0,7 MPa, 7 bar)
Maks. Centipoise	2000 cps	1000 cps
Önerilen Maksimum Karıştırma Hızı	500 dev/dak	500 dev/dak
Hava Tüketimi 100 psi (0,7 MPa, 7 bar) hava Giriş Basıncı ile 400 dev/dak'da	22 scfm (0,62 m³/dak)	12 scfm (0,34 m³/dak)
Ağırlık	6,0 kg (13,3 lb)	4,5 kg (9,8 lb)
Varil Adaptörü Diş Ebadı	1,5 - 11,5 npsm ve 2 - 11,5 npsm	1,5 - 11,5 npsm ve 2 - 11,5 npsm
Islak Parçalar	303, 18-8 ve 304 sst	303, 18-8 ve 304 sst

## TWISTORK™ SARMAL MİKSER

- Çeşitli hızlarda havayla çalışma, 1,5 HP (Yüksek Basıncı) motor, 7 bar (100 psi, 0,7 MPa) maksimum çalışma basıncı kapasitesi
- Karbon çeliği ve paslanmaz çelik olarak mevcuttur
- Uzun ömürlü, korozyona dayanıklı ve yapısal bütünlük olacak şekilde üretilmiştir.
- Sarmal şekilli karıştırma bıçakları üzeri kapalı varilin standart tapa deliğinin içinden geçirilir
- Ağır hizmet tipi karıştırıcı, yağsız tertibat özelliği taşır, bu da akışkan kirlenmesini ortadan kaldırır
- Pervane bıçaklarıyla kıyaslandığında, yavaşça karıştırma bozulma ve sıçramayı azaltır
- Karıştırıcı hız kontrolü seçeneği



# SIPARIŞ BİLGİSİ

Transfer pompaları ve karıştırıcılar

## VARİLDEN EMİŞ BORULU BESLEME POMPALARI

256200	Yüksek viskoziteli malzemeler için 2:1 oranlı T1 pistonlu pompa, 360 psi maks. akışkan psi, 100 cpm'de 2,5 galon/dakika
295616	Yüksek viskoziteli malzemeler için 2:1 oranlı T2 pistonlu pompa, 405 psi maks. akışkan psi, 100 cpm'de 5,0 galon/dakika
26A304	Yüksek viskoziteli malzemeler için 3:1 oranlı T3 (paslanmaz çelik) pistonlu pompa, 315 psi maks. akışkan psi, 100 cpm'de 4,5 galon/dakika
24Z834	Yüksek viskoziteli malzemeler için 3:1 oranlı T3 (karbon çeliği) pistonlu pompa, 315 psi maks. akışkan psi, 100 cpm'de 4,5 galon/dakika
246654	Triton 308 diyaframli pompa, alüminyum, 3/8 inç akışkan çıkış gücü, 115 psi maks. hava girişi, 60 cpm'de 2,0 galon/dakika, galon/dakika başına 1,7 cfm
246366	Husky™ 515 diyaframli pompa, asetal civatalı tasarım, 100 psi maks. hava girişi, 60 cpm'de 7,5 galon/dakika, galon/dakika başına 3 cfm
246367	Husky 716 diyaframli pompa, alüminyum kelepçeli tasarım, 100 psi maks. hava girişi, 60 cpm'de 7,5 galon/dakika, galon/dakika başına 3 cfm
246368	Husky 1050 römork montajları için diyaframli pompa, alüminyum, civatalı, duvara monte, 125 psi maks. hava girişi, 60 cpm'de 9 galon/dakika
248825	5:1 Monark® varil pompası, yüksek viskoziteli malzemeler için, 900 psi maks. akışkan psi, 3 m (10 ft) hortum, 3/4 npt (m), hava regülatörü, kılavuz

## MALZEMEYE DALDIRMA TİPİ İKİLİ BESLEME POMPASI

247956	T1 Besleme hortumlu pompalar
246898	T2 Besleme hortumlu pompalar
24Z988	T3 (paslanmaz çelik) Besleme hortumlu pompalar
25D296	T3 (karbon çeliği) Besleme hortumlu pompalar
246677	Triton 308 (246654), 3 m x 19 mm (10 ft x 3/4 inç) besleme hortumu
246481	Husky 515 (246366), 3 m x 19 mm (10 ft x 3/4 inç) besleme hortumu
246482	Husky 716 (246367), 3 m x 19 mm (10 ft x 3/4 inç) besleme hortumu
246676	Husky 1050 (246368), 3 m x 19 mm (10 ft x 3/4 inç) besleme hortumu, 1,8 m x 19 mm (6 ft x 3/4 inç) emiş hortumu

## KOMPLE BESLEME POMPASI SİSTEMLERİ

(Tüm hava ve akışkan bağlantı elemanları ile her iki pompa için hortumlar dahildir)

247955	Komple T1 (247956) besleme pompası sistemi
246081	Komple T2 (246898) besleme pompası sistemi
24Z987	Komple T3 (paslanmaz çelik) besleme pompası sistemi
25D295	Komple T3 (karbon çeliği) besleme pompası sistemi
246655	Komple Triton® 308 (246677) besleme pompası sistemi
246369	Komple Husky™ 515 (246481) besleme pompası sistemi
246375	Komple Husky 716 (246482) besleme pompası sistemi
246376	Komple Husky 1050 (246676) besleme pompası sistemi

## BESLEME POMPASI AKSESUARLARI

246419	Giriş bilyalı çek valfli 208 l (55 gal) besleme pompası
246477	Hava kurutucu portlu 19 mm (3/4 inç) tapa dönüş borusu
246483	Hava dağıtım kiti, 8,4 bar (120 psi, 0,84 MPa) iki besleme pompası ve bir Fusion tabanca için
247616	Kurutucu kiti
246978	Dönüş boruları, dönüş akışkan hatları ve kurutucuları bulunan Reactor manifold sirkülasyon kiti
15C381	Kurutucu değiştirme
24N451	T2/T3 pompa depo uzatması
26C589	T3 konik alt pompa dönüştürme kiti
25B395	PKG Kiti, Varil adaptörü, kolay çıkarma, SST, T2 ve T3 pompalar ile kullanım

## KARIŞTIRICILAR

26C150	Genişletilebilir bıçak mikseri, uzatılmış shaft, 2000 centipoise'a kadar yüksek viskoziteli
26C818	Genişletilebilir bıçak mikseri, uzatılmış shaft, 1000 centipoise'a kadar düşük viskoziteli
17V342	Uzatılmış shaft ve bıçak kiti veya iyileştirme karıştırıcıları
248824	Twistork CS, havayla çalışan (224854), 1-1/2 HP (Yüksek Basınç), 0,9 m (37,3 inç), hava hortumlu
24G621	Karıştırıcı hız kontrol ünitesi

# BAĞIMSIZ FIŞLI ISITMALI HORTUM

Taşınabilir püskürtme sistemlerine yönelik ısıtılabilir hortum çözümü

## Taşınabilir Püskürtme Sistemlerine Yönelik Isıtılabilir Hortum Çözümü

Graco Bağımsız Fişli Isıtılabilir Hortum, standart bir 120 V ya da 240 V çıkışa takılabilen bağımsız bir sistemde hortum ısıyı sağlar. 15 m (50 ft), 30 m (100 ft) veya 45 m (150 ft) sürekli uzunluklarda mevcut olduğundan uygulamanızın ihtiyaçlarını karşılamak için güvenilir, hızlı ve kontrollü ısı için artık tam denetime sahipsiniz. Graco Reactor E-10, E-10hp ve E-8p modelleri için ideal bir çözümdür.



### Daha Üretken Olun

- Her şeyin başında, ısıtılabilir hortumlar sıcaklığa ulaşabilmek için hortum malzemenizin devridaim yapmasına gerek kalmadan daha hızlı çalışmanızı sağlar.
- Isıtılabilir hortum, püskürtme işlemi yapmadığınızda bile kimyasal sıcaklıkları korur; böylece, tabancayı her yere bıraktığınızda makineyi "devridaim moduna" almanıza gerek kalmaz.
- Setten iki hortumu çıkararak devridaim hortum setlerini saf dışı bırakır ve böylece hortumun daha hafif ve esnek olmasını sağlar.

### Daha İyi Kimyasal Madde Verimi

- Püskürtme yapılmadığında hortumdaki kimyasal madde sıcaklığını korur, böylece maddenin soğuk olarak püskürtülmesini önler ve daha iyi verim sunar.
- İstenecek sıcaklığı doğru bir şekilde izlemek ve korumak için bir Sıvı Sıcaklık Sensörü (FTS) kullanır.
- Ayarlanabilir sıcaklık kontrolü, 70°C'ye kadar istenen sıcaklığı seçmenize olanak sağlar.
- Her 15 metre için 20 derece Delta T.  
\* Hortum uzunluğuna ve voltajına bağlı olarak püskürtme yaparken 20-60°F arasında Delta T elde edebilirsiniz.  
\* Delta-T performansı, birçok faktöre bağlıdır; gerçek Delta-T farklılık gösterebilir.

### Püskürtme Süresini Uzatın

- Isıtılabilir hortumlar, kimyasalların sıcak kalmasını sağlayacak alternatif yollar hakkında endişelenmenize mahal vermeden püskürtme sezonunu daha soğuk aylara kadar uzatır.
- Tipik olarak oda sıcaklığında (21°C) püskürtülen kimyasallar için ısıtılabilir hortum, oda sıcaklıkları ideal sıcaklıktan daha düşük olduğunda bile püskürtme işlemini sürdürmenize olanak sağlar.

## Isıtılabilir Hortum Sipariş Bilgisi

Graco Bağımsız Fişli Isıtılabilir Hortumu taşınabilir sisteminize bir aksesuar olarak ekleyin. Hortum, sahadaki herhangi bir Graco taşınabilir sisteminde

güçlendirilebilir ya da ısıtılabilir hortumun faydalı olabileceği diğer uygulamalar için bağımsız olarak kullanılabilir.

### Nasıl sipariş edilir - iki basit adım:

#### Adım 1: İstedığınız voltajda hortumunuzun uzunluğunu seçin

Hortumun uzunluğunu belirleyin; 15 m, 30 m veya 45 m ve voltaj, 120 V ya da 240 V. Hortum uzunluklarını birbirine ekleyemeyeceğinizi unutmanız önemlidir. Tüm hortumlar, bir kamçı hortum ile birlikte kullanılmalıdır.

Hortum parça numarası	Hortum uzunluğu	Volt	Amper	Watt/hortum seti	0,5 GALON/DAKİKA'DA Delta-t	Nominal hortum basıncı
26C013	15 m (50 ft)	120	12	13	11°C (20°F)	210 bar (3000 psi)
26C014	30 m (100 ft)	120	12	6	11°C (20°F)	210 bar (3000 psi)
26C015	15 m (50 ft)	240	6	13	11°C (20°F)	210 bar (3000 psi)
26C016	30 m (100 ft)	240	12	13	22°C (40°F)	210 bar (3000 psi)
26C017	45 m (150 ft)	240	16	13	33°C (60°F)	210 bar (3000 psi)

\*Delta-T performansı, birçok faktöre bağlıdır; gerçek Delta-T farklılık gösterebilir.

#### Adım 2: Hortumunuzun voltajı ve Graco makine ile çalışacak kontrol ünitesi kitini seçin

Hangi püskürtme makinesini kullanacağınızı belirleyin: E-10, E-10hp veya E-8p; kontrol ünitesinin voltajı, seçtiğiniz hortumun voltajına uygun olmalıdır. (Hortumların ve kontrol ünitesinin voltajı, makinenin voltajına uygun olmak zorunda değildir.)

Kontrol ünitesi kitleri	Makine	Volt	Sıcaklık üniteleri
25M750*	E-8p	120	F
25M751*	E-10/E-10hp	120	F
25M752*	E-8p	240	F
25M753*	E-10/E-10hp	240	F
25M754*	E-8p	240	C
25M755*	E-10/E-10hp	240	C

\*Kitler kontrol ünitesi, makine kurulum kiti, FTS ve kamçı hortum içerir







## MARKAMIZ SİZE SÖZ VERİYOR

1926 yılından bu yana, **inovasyon**, **kalite** ve **A+ hizmet** Graco'nun merkezinde olmuştur.

### İnovasyonu Deneyimleyin

İnovasyon odağımız sayesinde, teknolojik olarak gelişmiş özellikler, öncü tasarım, yüksek performans ve benzersiz güvenilirlik ile sektöre öncülük eden ürün ve ekipmanlar elde edilir. Kısacası, inovasyon daha iyi ürünler elde etmenin yoludur!

### Kaliteli Yapı

Yıllarca güvenilir hizmet sunacak şekilde üretilmiş yüksek kaliteli ürünlere yatırım yapıyorsunuz. Ayrıca, ürünlerimizi sahada nasıl uyguladıklarınızı daha iyi anlamak için müşterilerimizle iş ortaklığı yapıyoruz ve ardından deneyimlerimizi performansı ve dayanıklılığı artırmak için kullanıyoruz.



### Her Zaman, A+ Hizmet

Dünyanın neresinde olursanız olun, destek hizmetlerimizden herhangi biri ile iletişim kurduğunuzda A+ Hizmeti iş başında göreceksiniz. Durumunuzu dinleyip elimizden geldiğince çabuk çözmek için sistemli bir şekilde çalışacağız. Bize ticari işlemler değil, dürüst bir zihniyet, iş birliği ve ilişkilere odaklanan bir müşteri hizmetleri bakış açısı rehberlik ediyor.



Sorularınızı yanıtlamak ve ihtiyaçlarınızı karşılamaya yardımcı olmak için buradayız:

[www.graco.com/contact](http://www.graco.com/contact)

Graco, ISO 9001 sertifikasına sahiptir.

©2015 Graco Distribution BV 349104TR-E 07/23. Avrupa'da Basılmıştır.

Bu belgede yer alan tüm yazılı ve görsel veriler, baskı sırasında mevcut en son ürün bilgilerine dayanmaktadır. Graco, önceden bildirimde bulunmaksızın dilediği zaman değişiklik yapma hakkını saklı tutar. Tüm diğer marka adları veya markalar, tanımlama amacıyla kullanılmaktadır ve ilgili sahiplerinin ticari markalarıdır. Graco'nun fikri mülkiyet hakları hakkında daha fazla bilgi için [www.graco.com/patent](http://www.graco.com/patent) veya [www.graco.com/trademarks](http://www.graco.com/trademarks) adreslerine bakın.