



ROCIADORES GH™ BIG RIG™

Rociadores hidráulicos a gasolina grandes



CALIDAD COMPROBADA. TECNOLOGÍA LÍDER.



NO HAY NADA COMO UN ROCIADOR BIG RIG DE GRACO

Los rociadores sin aire Big Rig de Graco proporcionan la presión y el flujo más altos para los materiales más pesados. Estos rociadores potentes son reconocidos como inversiones sólidas y confiables que le permitirán un uso continuo, le ayudará a mantener un rociado duradero y ahorrará dinero para impulsar su negocio.

CONFÍE SU NEGOCIO Y SU REPUTACIÓN A GRACO

Graco se compromete a proporcionar los rociadores sin aire Big Rig de la más alta calidad disponible, respaldados por la mejor garantía de la industria.

CALIDAD DE FABRICACIÓN ESTADOUNIDENSE DESDE 1926

Los rociadores sin aire a gasolina profesionales de Graco 100 % probados en fábrica y en campo son diseñados, fabricados y ensamblados en los Estados Unidos.

GARANTÍA LÍDER EN LA INDUSTRIA

Detrás de cada rociador Graco está la mejor garantía de la industria. Probablemente nunca use la garantía de Graco, pero si la necesita, estaremos allí.



SOLUCIONES ÚNICAS DE GRACO QUE MANTIENEN UN ROCIADO CONSTANTE



PATENTE PENDIENTE

LAS BOMBAS MÁS DURADERAS NUNCA ANTES CONSTRUIDAS

- La vida útil más prolongada en la industria con la varilla de pistón giratoria Vortex™
- 6 veces más galones rociados entre reacondicionamientos
- Extiende la vida útil de la varilla de pistón 3 veces más proporcionando el costo de propiedad más bajo de la industria



RENDIMIENTO LEGENDARIO

Sistema hidráulico de trabajo pesado de Graco

- Cambio más rápido y mayor respuesta
- Sellado de junta tórica para eliminar fugas
- Control de presión de alta precisión
- No se requiere botón de reinicio hidráulico
- Líneas hidráulicas duraderas para una larga vida útil



TIEMPO DE INACTIVIDAD REDUCIDO

Sistema de refrigeración de alta capacidad

- El diseño innovador permite que la bomba funcione con más refrigeración y más eficientemente.
- Cambio de fluidos más fácil y completo
- Las aletas de refrigeración de la reserva desvían más calor
- No se necesita un fluido hidráulico especial



CONFIABLE, POTENTE Y FÁCIL DE ARRANCAR

Motores de calidad comprobada

- Motor Honda® GX
- Motor Briggs and Stratton Vanguard®



MAXIMIZAN LA PRODUCCIÓN

Pistones de bombas QuikChange™

- Personalice fácilmente su Big Rig para cada recubrimiento
- Sin necesidad de comprar equipos adicionales
- Exclusivamente en bombas Graco Xtreme™



TRABAJE DE FORMA MÁS INTELIGENTE Y MÁS RÁPIDA

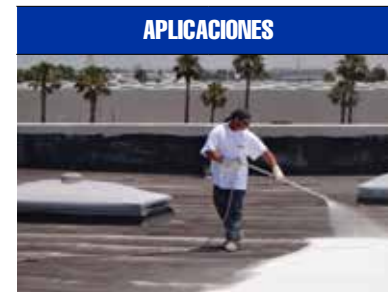
Accesorios Big Rig probados

- Sistema JetRoller™ de trabajo pesado de 18": rociador de un paso y rodillo posterior
- Tolva de materiales de 25 galones: Pase más tiempo rociando y menos tiempo recargando
- Muchos más accesorios que ahorran tiempo



GUÍA DE MATERIALES Y APLICACIÓN DE BIG RIG

Cuando necesite el máximo rendimiento, versatilidad, durabilidad y accesorios que ahorran tiempo, no busque más allá de la línea de rociadores hidráulicos a gasolina grandes Big Rig de Graco. Ya sea que esté aplicando revestimientos de techo, impermeabilizante, revestimiento resistente al fuego, revestimientos arquitectónicos, cuente con los rociadores Big Rig de Graco para realizar el trabajo, ¡RÁPIDO!



APLICACIONES



APLICACIONES

EQUIPO	PRESIÓN (PSI)	FLUJO (GPM)	BOMBA QUIKCHANGE	UNIDAD COMPLEMENTARIA PARA TRABAJOS PEQUEÑOS	APLICACIONES		APLICACIONES								
					TECHO FRÍO	SILICONA	ELASTÓMERO	MONOFORME	EMULSIÓN	INTUMESCENTE	PINTURAS E IMPRIMANTES	PROTECTOR	ALTO CONTENIDO DE SÓLIDOS PROTECTORES		
GH 933 flujo alto	7250	2,5	+	DutyMax GH 675DI	●	●	●		●	●	●				●
GH 933	7250	2,5	+	DutyMax GH 675DI	●		●		●	●	●	●	●		●
DutyMax™ GH 675DI	6750	1,5	+		●	●	●		●	●	●	●	●		●
GH 5040	5000	3,5	+	DutyMax GH 675DI	●		●		●	●	●	●	●		
GH 833	4000	4,0	-	GMAX 7900 Roof Rig	●		●		●	●	●	●	●		
GH 733	4000	4,0	+	GMAX 7900 Roof Rig	●		●		●	●	●	●	●		
GMAX® 7900 RR	3300	2,2	-		●		●		●	●	●	●	●		
GH 2570	2500	7,0	+	GMAX 7900 Roof Rig	●		●	●		●	●	●	●		
GH 1017	1000	16,5	+					●		●					

ACCESORIOS DE APLICACIÓN CLAVE

Kit de inmersión directa 287843 – GH 733, GH 833, GH 933, GH 5040
16U764 – GH 2570

Kits de tolva Plástico de 25 galones – 25D078 GH 933, GH 5040, GH 733, DutyMax GH 675DI
SST de 12 galones - 16U505 GH 933, GH 5040, GH 733

Kits grandes de 150 y 250
 Consulte la página 11 para ver los PN y los detalles

Pistola de alimentación por gravedad w/36" Extensión 5000 psi
 224472

JetRoller de trabajo pesado de 18"
 25D229

Kit de bomba de alimentación 5:1 Monark® 24A423 – GH 933

Kits de tolva Plástico de 25 galones – 25D078 GH 933, GH 5040, GH 733, DutyMax GH 675DI

Kits grandes de 150 y 250
 Consulte la página 11 para ver los PN y los detalles

JetRoller de trabajo pesado de 18"
 25D229

Kit de bomba de alimentación 5:1 Monark 24A423 – GH 933

Kit de inmersión directa 287843 – GH 733, GH 833, GH 933, GH 5040
16U764 – GH 2570

Kits de tolva Plástico de 25 galones – 25D078 GH 933, GH 5040, GH 733, DutyMax GH 675DI
SST de 12 galones - 16U505 GH 933, GH 5040, GH 733

Kits grandes de 150 y 250
 Consulte la página 11 para ver los PN y los detalles

JetRoller de trabajo pesado de 18"
 25D229

Kit de inmersión directa 287843 – GH 733, GH 833, GH 933, GH 5040
16U764 – GH 2570

Kits de tolva Plástico de 25 galones – 25D078 GH 933, GH 5040, GH 733, DutyMax GH 675DI
SST de 12 galones - 16U505 GH 933, GH 5040, GH 733

Kits grandes de 150 y 250
 Consulte la página 11 para ver los PN y los detalles

JetRoller de trabajo pesado de 18"
 25D229

Kit de bomba de alimentación 5:1 Monark 24A423 – GH 933

Kits de tolva Plástico de 25 galones – 25D078 GH 933, GH 5040, GH 733, DutyMax GH 675DI
SST de 12 galones - 16U505 GH 933, GH 5040, GH 733

Kits grandes de 150 y 250
 Consulte la página 11 para ver los PN y los detalles

Kit de inmersión directa 287843 – GH 733, GH 833, GH 933, GH 5040
16U764 – GH 2570

Kits de tolva Plástico de 25 galones – 25D078 GH 933, GH 5040, GH 733, DutyMax GH 675DI
SST de 12 galones - 16U505 GH 933, GH 5040, GH 733

Kit de tolva SST de 12 galones – 16U505 GH 933, GH 5040, GH 733

Kit de tolva SST de 12 galones – 16U505 GH 933, GH 5040, GH 733

GMAX II 7900 IRONMAN

ROCIADOR ROOF RIG

El Roof Rig GMAX II 7900 IronMan es el estándar de la industria para contratistas profesionales que rocían una amplia gama de revestimientos en trabajos residenciales, comerciales e industriales. Accionado por el motor Honda, este equipo portátil estará en cualquier lugar donde el trabajo lo requiera.



LA VIDA ÚTIL MÁS PROLONGADA

Nueva bomba de pistón Endurance Vortex MaxLife Extreme™

La tecnología innovadora de la varilla giratoria Vortex mantiene el rociado constante:

- Pasajes de gran tamaño para que el flujo de alta velocidad gire la varilla para un desgaste uniforme
- 6 veces más galones rociados entre reacondicionamientos. Extreme rod extiende la vida útil de la varilla 3 veces más
- El compuesto resistente a la abrasión exclusivo de Graco proporciona la superficie de desgaste de la más larga duración
- Reacondicione la bomba en minutos con el nuevo sistema de reparación de cartucho QuikPak™

ELIMINA EL COSTOSO TIEMPO DE INACTIVIDAD

Sistema de reemplazo de la bomba ProConnect™

- Cambie la bomba en minutos: diseño sin pernos sin necesidad de herramientas

NUNCA MÁS VUELVA A TENER PINCHADURAS

Neumáticos a prueba de pinchaduras

- Ningún neumático será perforado por clavos, tornillos u otros desechos filosos

FILTRACIÓN DURADERA

Filtro de entrada resistente al aplastamiento

- Soporta duros impactos para mantener el filtrado y el flujo

ABANICO DE ROCIADO CONSISTENTE Y CONTROL DE PRESIÓN

SmartControl™ 3.0

- Zona muerta más baja a cualquier presión
- Ideal para aplicaciones con bajo exceso de rociado

PROTECCIÓN DE DAÑOS A LA BOMBA

Sistema de protección de bomba Watchdog™

- Apaga automáticamente la bomba cuando se acaba la pintura o si la manguera se daña

LA TRANSMISIÓN MÁS DURADERA

Advantage Drive™

- Engranajes de acero endurecido para una operación extremadamente silenciosa
- Preferido por los contratistas

FÁCIL MANTENIMIENTO Y MENOS OBSTRUCCIÓN

Filtro de bomba Easy Out™

- El proceso exclusivo de filtrado de adentro hacia afuera garantiza un acabado de calidad y menos desorden



GH 833

ROCIADOR BIG RIG

El GH 833 es la opción preferida para contratistas profesionales de alta productividad que rocían una amplia gama de materiales. Este caballo de batalla probado en el lugar de trabajo es la respuesta cuando demanda resistencia, rendimiento y valor.



Motor Honda GX



Motor Briggs and Stratton Vanguard

MOTOR DE ARRANQUE ELÉCTRICO CONFIABLE†

(† Solo modelos ES)

- Elija entre el motor Briggs and Stratton Vanguard con aprobación de CARB o uno Honda
- Arranque manual de respaldo
- Sistema de carga de alta capacidad de 12 V†

SISTEMA HIDRÁULICO DE TRABAJO PESADO DE GRACO

- Cambio más rápido y mayor respuesta
- Sellado de junta tórica para eliminar fugas
- Control de presión de alta precisión
- No se requiere botón de reinicio hidráulico
- Líneas hidráulicas duraderas para una larga vida útil

SISTEMA DE FILTRADO DE FLUJO CONTINUO

- El diseño interior/exterior elimina los filtros tapados
- Elimina boquillas tapadas

ESTRUCTURA DE TRABAJO PESADO

- Ruedas neumáticas con tubo fácil de rodar
- Tubo de acero pintado con esmalte y — protección anticorrosiva
- El diseño multifuncional se convierte en montaje deslizante en segundos

BOMBA EXCLUSIVA MAXLIFE® ENDURANCE™

- Diseño y rendimiento comprobado
- Solo 16 ciclos por galón
- Los exclusivos rodillos y mangas MaxLife ofrecen durabilidad y vida útil prolongada inigualables
- El exclusivo sistema de bomba QuikChange y la válvula de entrada QuikAccess™ eliminan el tiempo de inactividad

SISTEMA DE ENFRIAMIENTO DE TRABAJO PESADO

- Gran reserva hidráulica de 4 galones
- El filtro hidráulico de la línea de retorno extiende la vida útil
- No se necesita un fluido hidráulico especial
- Sistema comprobado de enfriador y soplador
- Tapón de drenaje fácil de usar



El kit de inmersión directa ofrece máxima flexibilidad con materiales difíciles de rociar. (N.º DE PIEZA 287843)



EQUIPO ROCIADOR DE TECHO	N.º DE PIEZA
Equipo de techo GMAX II 7900 IronMan	17E835*

EQUIPOS ROCIADORES DE TECHO	HONDA N.º DE PIEZA	VANGUARD N.º DE PIEZA
GH 833 básico	249318	249318V*
GH 833 completo	249617	249617V*
GH 833ES Arranque Eléctrico Básico	16U287	16U287V*
GH 833ES Arranque Eléctrico Completo	16U288	16U288V*
GH 833 OEM	249767	249767V*

* CON APROBACIÓN DE CARB

DUTYMAX GH 675DI

POTENCIA Y RENDIMIENTO MÁXIMOS

El DutyMax GH 675DI es la opción preferida de los contratistas profesionales de alta productividad que manejan materiales difíciles de rociar, como silicona y otros materiales de recubrimiento impermeabilizantes y protectores. Este rociador compacto incluye la máxima portabilidad en cualquier lugar que el trabajo requiera.

TAMAÑO PEQUEÑO MÁXIMA PORTABILIDAD

- Presión máxima de 6750 psi y tasas de flujo de hasta 1,5 gpm para encargarse de los revestimientos más difíciles
- La limpieza es simple y económica, usando menos solvente que los sistemas más grandes
- Significativamente más rápido que el rodamiento manual o aplicaciones de escobilla
- El rociado ofrece una capa más consistente sobre toda la superficie
- Convierte a la bomba de 3300 psi / 3 gpm con el kit opcional, rocía tanto silicona como acrílico. Es como tener 2 rociadores en 1
- Motor desmontable para máxima versatilidad cuando se traslada



¡EL TRABAJO PEQUEÑO PERFECTO Y LA SOLUCIÓN DE CORTE!



El complemento ideal para sus equipos más grandes en los trabajos grandes para realizar trabajos de corte y detalles.



Listo para rociar: completo con XTR-7 HF Pistola c/Pivote, XHD 523, 527, 531 Punta y Protector, Manguera Flexible Xtreme Duty de 3/8 pulg. x 10 pies, además de los artículos mencionados a continuación.

EQUIPOS ROCIADORES DE TECHO	TAMBIÉN INCLUYE	HONDA N.º DE PIEZA	VANGUARD N.º DE PIEZA
DutyMax GH 675DI Completo	Manguera Xtreme Duty 1/2 pulg. x 50 pies	25D223	25D223V*
DutyMax GH 675DI Big 150	(3) Manguera Xtreme Duty 1/2 pulg. x 50 pies, extensión de boquillas de 18 pies, pivote de boquilla de 180 grados, todos los accesorios	25D225	25D225V*
DutyMax GH 675DI Big 150 c/Tolva	(3) Manguera Xtreme Duty 1/2 pulg. x 50 pies, extensión de boquillas de 18 pulg., pivote de boquilla de 180 grados, todos los accesorios, tolva de materiales de 25 galones con acoplamientos	25D226	25D226V*

* CON APROBACIÓN DE CARB



TRABAJE DE FORMA MÁS INTELIGENTE Y MÁS RÁPIDA CON GRANDIOSOS ACCESORIOS

¿CONDICIONES DE VIENTO? NO HAY PROBLEMA CON EL NUEVO JETROLLER PARA TRABAJO PESADO DE 18"*

Presentamos el nuevo JetRoller para trabajo pesado de 18". Diseñado específicamente para las condiciones de trabajo más severas, este innovador rodillo de rociado ofrece un rociado excesivo bajo y una amplia área de cobertura. Perfecto para superficies horizontales, este accesorio le da el poder para rociar, incluso en vientos laterales moderados, prácticamente sin rociado excesivo. Ahora puede obtener el beneficio de rociar y volver a pasar el rodillo todo en un solo paso, con una persona.



RECARGUE MENOS CON LA TOLVA DE 25 GALONES*

Elimine el tiempo perdido recargando con la nueva tolva de 25 galones. Esta tolva que ahorra tiempo incluye una tapa, ruedas, marco de trabajo pesado y una conexión flexible al rociador que permite una maniobrabilidad sencilla en el sitio de trabajo, al mismo tiempo que sigue conectada. Los enchufes incluidos permiten un desmontaje con menos desorden.



Pase más tiempo rociando y menos tiempo encargándose de las recargas con la tolva de 25 galones.

*Consulte la página 12 para más información.

ACCESORIOS	N.º DE PIEZA
JetRoller de trabajo pesado de 18 pulg.	25D229
Tolva de 25 galones	25D078

ROCIADORES BIG RIG

GH 733/GH 933/GH 1017/GH 2570/GH 5040

Durante 30 años, los contratistas han recurrido a la línea de rociadores hidráulicos a gas GH cuando necesitan un rendimiento máximo y una versatilidad inigualable. Ya sea que requiera alta presión para que funcionen las mangueras grandes y materiales difíciles de atomizar o tasas altas de flujo para una cobertura más pesada, ¡recurra a los rociadores GH Big Rig para completar el trabajo!



Motor Honda GX



Motor Briggs and Stratton Vanguard

MOTOR DE ARRANQUE ELÉCTRICO CONFIABLE†

(† Solo modelos ES)

- Elija entre el motor Briggs and Stratton Vanguard con aprobación de CARB o uno Honda
- Arranque manual de respaldo
- Sistema de carga de alta capacidad de 12 VT
-

MARCO DE ACERO RESISTENTE DE TRABAJO PESADO

- Construido de acero de gran calibre, soldado
- Puntos de elevación completamente balanceados, integrados
- Ruedas neumáticas con tubo fácil de rodar
- Tubo de acero pintado con esmalte y protección anticorrosiva
- El diseño multifuncional se convierte en un montaje deslizante en segundos, se convierte fácilmente en un montaje deslizante al mover el mango a los lorificios más bajos del marco



BOMBA XTREME EXCLUSIVA

- Sección de bomba QuikChange
- Durabilidad y rendimiento comprobados
- XtremeSeal™ de larga duración y empaquetaduras de cuero
- Varilla de pistón de trabajo pesado para una larga vida útil
- La válvula de entrada QuikAccess se quita fácilmente para realizar reparaciones rápidas

SISTEMA HIDRÁULICO DE TRABAJO PESADO DE GRACO

- Cambio más rápido y mayor respuesta
- Sellado de junta tórica para eliminar fugas
- Control de presión de alta precisión
- No se requiere botón de reinicio hidráulico
- Líneas hidráulicas duraderas para una larga vida útil



SISTEMA DE ENFRIAMIENTO DE TRABAJO PESADO

- Gran reserva hidráulica de 4 galones
- El filtro hidráulico de la línea de retorno extiende la vida útil
- No se necesita un fluido hidráulico especial
- Sistema comprobado de enfriador y soplador
- Tapón de drenaje fácil de usar

CARACTERÍSTICAS ADICIONALES

- Perilla de control de presión con cierre
- Cable a tierra para seguridad con materiales solventes
- Manguera de sifón de diámetro grande



EQUIPOS ROCIADORES	HONDA N.º DE PIEZA	VANGUARD N.º DE PIEZA
GH 733ES Arranque Eléctrico Básico	16U279	16U279V*
GH 1017ES Arranque Eléctrico Básico	16U277	16U277V*
GH 2570ES Arranque Eléctrico Básico	16U278	16U278V*
GH 5040ES Arranque Eléctrico Básico	16U280	16U280V*

	GMAX II 7900 RR	DUTYMAX GH 6750i*	GH 733	GH 833	GH 933	GH 1017	GH 2570	GH 5040
Pinturas de látex	●	●	●	●	●		●	●
Imprimadores	●	●	●	●	●		●	●
Rellenadores	●	●	●	●	●		●	●
Esmalte	●	●	●	●	●		●	●
Elastómeros	●	●	●	●	●		●	●
Acrílico: agua/solvente	●	●	●	●	●	●	●	●
Epoxy: acabados/masillas	●	●	●	●	●	●	●	●
Poliéster	●	●	●	●	●	●	●	●
Alquitrán de hulla	●	●	●	●	●	●	●	●
Poliuretano	●	●	●	●	●	●	●	●
Emulsión de asfalto: fibroso/no fibroso		●	●	●	●	●	●	●
Masillas - Tipo Adhesivo		●	●	●	●			●
Impermeabilizante/Grado Superior e Inferior		●	●	●	●			●
Cemento de Contacto		●	●	●	●			●
Asfalto cortado: fibroso/no fibroso						●	●	●
Textura: liso y fino		●	●	●	●			●
Burmastics		●		●	●			●
Monoforme						●	●	
Emulsión de aluminio: fibroso/no fibroso	●	●	●	●	●	●	●	●
Acrílico elastómero	●	●	●	●	●			●
Imprimante de emulsión	●	●	●	●	●	●	●	●
Silicona		●			●			●
Intumescentes		●			●			●

Nota: los materiales y las temperaturas pueden determinar la longitud de la manguera que puede usar. No se recomiendan materiales fibrosos.



GH933

La elección para recubrimientos protectores e intumescentes.

El rociador completo incluye:

- Pistola XTR 704
- XHD™ 519 SwitchTip™ y Protector
- 3/8 de pulgada x 50 pies (9,5 mm x 15 m) Manguera sin aire Xtreme-Duty
- 1/4 de pulgada x 6 pies (6,4 mm x 1,8 m) Manguera Flexible Xtreme-Duty



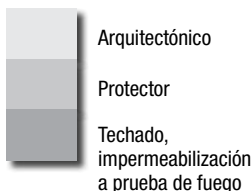
GH933ES DE FLUJO ALTO

Mejorado para silicona y otros materiales de cuerpo pesado

Equipado con el pistón de bomba probado Xtreme de Graco con empaquetaduras duraderas Tuff-Stack™, esta bomba incluye salidas de gran tamaño y un diseño sin filtro para un máximo flujo y rendimiento.

El rociador completo incluye:

- Pistola XHF
- XHD 429 SwitchTip™ y Protector
- 3/8 de pulgada x 50 pies (9,5 mm x 15 m) Manguera sin aire Xtreme-Duty
- 1/4 de pulgada x 6 pies (6,4 mm x 1,8 m) Manguera Flexible Xtreme-Duty



ROCIADORES BIG RIG	HONDA N.º DE PIEZA	VANGUARD N.º DE PIEZA
GH 933 básico	16U281	16U281V*
GH 933 completo	16U282	16U282V*
GH 933 Arranque Eléctrico Básico	16U285	16U285V*
GH 933ES Arranque Eléctrico Completo	16U286	16U286V*
GH 933ES Flujo Alto Básico	17B484	17B484V*
GH 933ES Flujo Alto Completo	17B485	17B485V*

* CON APROBACIÓN DE CARB

ROOF RIGS

SISTEMAS LISTOS PARA ROCIAR BIG 150 Y BIG 250

Decida qué sistema encaja mejor con sus necesidades de aplicaciones con estos 11 sistemas listos para rociar de Graco. Configurado con una manguera de presión de 150 o 250, pistola, extensiones de boquilla y todos los accesorios que usted necesitará, estos sistemas ofrecen máxima conveniencia y valor. Ya sea que necesite alta presión, máximo flujo, arranque eléctrico o incluso la capacidad de cambiar bombas con los pistones QuikChange, ¡tenemos un sistema para usted!



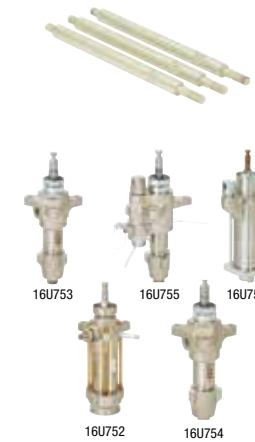
SISTEMAS LISTOS PARA ROCIAR

N.º DE PIEZA	DESCRIPCIÓN	INCLUYE
Honda 25D225 Vanguard 25D225V*	Sistema DutyMax GH 675DI Big 150	DutyMax GH 675DI, Manguera Xtreme-Duty de 150 pies x 1/2 pulg., Manguera Flexible Xtreme-Duty de 10 pies x 3/8 pulg., Pistola XTR-7 HF, Extensión de Boquillas de 18 pulg., Pivote de Boquilla de 180 grados, Boquillas XHD 527 y 531 y todos los accesorios
Honda 25D226 Vanguard 25D226V*	DutyMax GH 675DI Big 150 con Tolva de Materiales de 25 Galones	DutyMax GH 675DI, tolva de materiales de 25 galones y acoplamientos, manguera de 150 pies x 1/2 pulg. Xtreme-Duty, manguera flexible de 10 pies x 3/8 pulg. Xtreme-Duty, pistola XTR-7 HF, extensión de boquillas 18 pulg., pivote de boquilla de 180 grados, boquillas XHD 527 y 531 y todos los accesorios
Honda 16U776 Vanguard 16U776V*	Sistema GH 2570es Big 250	GH 2570es con arranque eléctrico, manguera de 250 pies x 1/2 pulg., manguera flexible de 10 pies x 3/8 pulg., pivote de pistola, pistola de trabajo pesado, extensión de boquilla de 30 pulg., pivote de boquilla de 180°, boquillas RAC X™ 519, 531 y todos los accesorios
Honda 16U778 Vanguard 16U778V*	Sistema GH 733es Big 250	GH 733es con arranque eléctrico, manguera de 250 pies x 1/2 pulg., manguera flexible de 10 pies x 3/8 pulg., pivote de pistola, pistola de trabajo pesado, extensión de boquilla de 30 pulg., pivote de boquilla de 180°, boquillas RAC X 519, 531 y todos los accesorios
Honda 16U780 Vanguard 16U780V*	Sistema GH 833 Big 250	GH 833, manguera de 250 pies x 1/2 pulg., manguera flexible de 10 pies x 3/8 pulg., pivote de pistola, pistola de trabajo pesado, extensión de boquilla de 30 pulg., pivote de boquilla de 180°, boquillas de RAC X 519, 531 y todos los accesorios
Honda 16U781 Vanguard 16U781V*	Sistema GH 833es Big 250	GH 833es con arranque eléctrico, manguera de 250 pies x 1/2 pulg., manguera flexible de 10 pies x 3/8 pulg., pivote de pistola, pistola de trabajo pesado, extensión de boquilla de 30 pulg., pivote de boquilla de 180°, boquillas RAC X 519, 531 y todos los accesorios
Honda 16U782 Vanguard 16U782V*	Sistema GH 5040es Big 250	GH 5040es con arranque eléctrico, manguera de 250 pies x 1/2 pulg., manguera flexible de 10 pies x 3/8 pulg., pivote de pistola, pistola Flex Plus™, extensión de boquilla de 18 pulg., pivote de boquilla de 180°, boquillas RAC X 517, 531 y todos los accesorios
Honda 16U783 Vanguard 16U783V*	Sistema GH 933 Big 250	GH 933, manguera de 200 pies x 3/4 pulg., manguera de 50 pies x 1/2 pulg., manguera flexible de 10 pies x 3/8 pulg., pistola XTR-7, extensión de boquilla de 18 pulg., pivote de boquilla de 180°, boquillas XHD 519, 531 y todos los accesorios
Honda 16U784 Vanguard 16U784V*	Sistema GH 933es Big 250	GH 933es con arranque eléctrico, manguera de 200 pies x 3/4 pulg., manguera de 50 pies x 1/2 pulg., manguera flexible de 10 pies x 3/8 pulg., pistola XTR-7, extensión de boquilla de 18 pulg., pivote de boquilla de 180°, boquillas XHD 519, 531 y todos los accesorios
Honda 17B488 Vanguard 17B488V*	Sistema GH 933es de Flujo Alto Big 250	GH 933es con arranque eléctrico, manguera de 50 pies x 3/4 pulg. Xtreme-Duty, manguera de 200 pies x 1/2 pulg. Xtreme-Duty, manguera flexible de 10 pies x 3/8 pulg. Xtreme-Duty, pistola XHF, extensión de boquilla de 18 pulg., pivote de boquilla de 180°, boquillas XHD 429, 531 y todos los accesorios
Honda 25M283 Vanguard 25M283V*	Sistema GH 933es de Flujo Alto Big 250 con Sistema 5:1 Monark®	GH933es con arranque eléctrico, bomba de alimentación 5:1 Monark, manguera de 200 pies x 3/4 pulg. Xtreme-Duty, manguera de 50 pies x 1/2 pulg. Xtreme-Duty, manguera flexible de 10 pies x 3/8 pulg. Xtreme-Duty, pistola XHF, extensión de boquilla de 18 pulg., pivote de boquilla de 180°, boquillas XHD 429, 531 y todos los accesorios

* CON APROBACIÓN DE CARB

PISTONES DE BOMBAS QUIKCHANGE

Los exclusivos pistones de bombas QuikChange maximizan la producción. Personalice fácilmente su Big Rig para cada recubrimiento, ¡sin tener que comprar equipos adicionales! Cada kit de Pistones de bombas QuikChange se vende por separado. Los kit de pistones de bomba Big Rig incluyen el pistón de bomba, tirantes y conector derodillo. Solamente se adapta a las unidades GH 733, GH 933, GH 1017, GH 2570, GH 5040.



N.º DE PIEZA	DESCRIPCIÓN
16U753	Kit de pistón de bombas GH 733
16U755	Kit de pistón de bombas GH 933
17B489	Kit de pistón de bombas GH 933 de flujo alto
16U751	Kit de pistón de bombas GH 1017
16U752	Kit de pistón de bombas GH 2570
16U754	Kit de pistón de bombas GH 5040



JETROLLER DE TRABAJO PESADO DE 18"



¡Retire el rodillo y se convierte en una varilla de rociado de 42"!



Completamente ajustable para una máxima comodidad

¡Rociador de un paso y rodillo posterior con menos rociado excesivo que el rociador sin aire convencional!

- Combina la velocidad de rociado con la simplicidad del rodamiento
- Apto para revestimientos de rodillo estándar de 9-18"
- Clasificado a presiones de 7250 psi

Perfecto para áreas con viento
Construcción para trabajo pesado

- Su construcción completamente de aluminio soporta el uso excesivo en el lugar de trabajo
- Los componentes sin herramientas se ajustan para una máxima comodidad

N.º DE PIEZA	DESCRIPCIÓN
25D229	JetRoller de trabajo pesado de 18 pulg.

TOLVA DE MATERIALES DE 25 GALONES



Apto para GH 733, GH 5040, GH 933 y GH 675DI



Aumenta la productividad al reducir las recargas

- No cuenta con conexiones de herramientas
- Amplia capacidad de 25 galones
- La tapa protege el material y evita que entren los desechos
- Tubo de acoplamiento flexible largo que permite una maniobrabilidad sencilla sin tener que desconectar

Construcción para trabajo pesado

- Marco de acero soldado que soporta el uso excesivo en el lugar de trabajo
- La tolva duradera de polietileno permite limpiar con facilidad y acepta la bolsa de basura estándar de 55 galones para un revestimiento económico

N.º DE PIEZA	DESCRIPCIÓN
25D078	Tolva de materiales de 25 galones



PISTOLAS XHF DE ALIMENTACIÓN POR GRAVEDAD Y TRABAJO PESADO

N.º DE PIEZA	DESCRIPCIÓN
241705	Pistola de trabajo pesado con boquilla y protector RAC X 531, 4000 psi (barra 276)
224472	Extensión de pistola de alimentación por gravedad de 36 pulg. (0,9 m), 5000 psi (barra 345)
237260	Kit de reparación - pistola de trabajo pesado
262854	Pistola XHF, incluye boquilla XHD 429



PISTOLAS XTR

Pistola rociadora sin aire XTR-5™, 5000 psi (barra 345, 34.5 MPa)

N.º DE PIEZA	DESCRIPCIÓN
XTR500	Manillar redondo de 1 pulg., gatillo de cuatro dedos, sin boquilla
XTR501	Manillar redondo de 1 pulg., gatillo de cuatro dedos, boquilla plana 519
XTR502	Manillar insular ovalado, gatillo de cuatro dedos, 519 XHD RAC
XTR503	Manillar insular ovalado, gatillo de dos dedos, 519 XHD RAC
XTR504	Manillar redondo de 1 pulg., gatillo de cuatro dedos, 519 XHD RAC
XTR505	Manillar redondo de 1 pulg., gatillo de dos dedos, 519 XHD RAC

Pistola rociadora sin aire XTR-7, 7250 psi (barra 500, 50 MPa)

N.º DE PIEZA	DESCRIPCIÓN
XTR700	Manillar redondo, gatillo de cuatro dedos, sin boquilla
XTR701	Manillar redondo, gatillo de cuatro dedos, boquilla plana 519
XTR702	Manillar insular ovalado, gatillo de cuatro dedos, boquilla 519 XHD RAC
XTR703	Manillar insular ovalado, gatillo de dos dedos, boquilla 519 XHD RAC
XTR704	Manillar redondo, gatillo de cuatro dedos, boquilla 519 XHD RAC
XTR705	Manillar redondo, gatillo de dos dedos, boquilla 519 XHD RAC



EXTENSIONES

Protección estándar HandTite™ RAC X con Pistola de Empaque de 7/8 pulg. (22 mm) y OneSeal™ Presión de trabajo máxima: 4050 psi (280 bar, 28,0 MPa)

N.º DE PIEZA	DESCRIPCIÓN
287019	10 pulgadas (25 cm)
287020	15 pulgadas (38 cm)
287021	20 pulgadas (50 cm)
287022	30 pulgadas (75 cm)
246294	Extensión de pistola de 10 pulg. (254 mm), 7250 psi (barra 500, 50 MPa)
246295	Extensión de pistola de 15 pulg. (380 mm), 7250 psi (barra 500, 50 MPa)
246296	Extensión de pistola de 18 pulg. (457 mm), 7250 psi (barra 500, 50 MPa)
17U148	Extensión de pistola de 42 pulg. (107 cm) con manillar, 7250 psi (barra 500)



PISTOLAS SILVER PLUS Y FLEX PLUS

N.º DE PIEZA	DESCRIPCIÓN
246240	Pistola Silver Plus (2 dedos) con protector y boquilla RAC X 517, 5000 psi máx. (345 bar)
243283	Pistola Silver Plus (2 dedos) con protector y boquilla RAC® 5 517, 5000 psi máx. (345 bar)
235460	Pistola Silver Plus (2 dedos) con protector y boquilla plana, 5000 psi máx. (345 bar)
235461	Pistola Silver Plus (4 dedos) con protector y boquilla plana, 5000 psi máx. (345 bar)
235462	Pistola Silver Plus de acabado fino (2 dedos) con protector y boquilla plana, 5000 psi máx. (345 bar)
246468	Pistola Flex Plus (2 dedos) con protector y boquilla RAC X 517, 5000 psi máx. (345 bar)
235474	Kit de reparación (Silver Plus, Flex Plus)
273334	Pistola Silver Plus HP (2 dedos) con protector y boquilla XHD 519, 7250 psi (500 bar)
273335	Pistola Silver Plus HP (4 dedos) con protector y boquilla XHD 519, 7250 psi (500 bar)
20B225	Kit de reparación (Silver Plus HP)

Pistola rociadora sin aire de flujo alto XTR-7™ HF, 7250 psi (barra 500)

N.º DE PIEZA	DESCRIPCIÓN
17V677	Manillar insular ovalado sin filtro, gatillo de cuatro dedos, boquillas XHD 523 y 531

Accesorios para pistolas de alta presión Xtreme-Duty, (aptos para las pistolas rociadoras XTR-5 y XTR-7)

N.º DE PIEZA	DESCRIPCIÓN
246294	Extensión de pistola de 10 pulg. (254 mm), 7250 psi (barra 500, 50 MPa)
246295	Extensión de pistola de 15 pulg. (380 mm), 7250 psi (barra 500, 50 MPa)
246296	Extensión de pistola de 18 pulg. (457 mm), 7250 psi (barra 500, 50 MPa)
246297	Boquilla de rociador de 180°, 7/8-14 UNC-2B, 7250 psi (barra 500, 50 MPa)
248837	Kit de reparación de pistola (incluye junta, aguja y base)
287449	Kit de gatillo redondo de cuatro dedos
287450	Kit de gatillo de dos dedos
287451	Kit de gatillo insular ovalado de cuatro dedos
287032	Filtro, malla 60
287033	Filtro, malla 100
287034	Filtro, combinación de malla 60 y 100
247634	Kit sellador, conversión GHD (5 paquetes)



PIVOTE DE PISTOLA

N.º DE PIEZA	DESCRIPCIÓN
189018	Pivote de pistola calificado en 7500 psi



BOQUILLA DE ROCIADOR

N.º DE PIEZA	DESCRIPCIÓN
246297	Boquilla de rociador de 180°, 7/8-14 UNC-2B, 7250 psi (barra 500, 50 MPa)



BOQUILLAS Y PROTECTORES RAC X

N.º DE PIEZA	DESCRIPCIÓN
LTX-XXX	RAC X SwitchTips, azul (N.º impar) Presión de trabajo máxima: 4050 psi (279 bar, 27,9 MPa)
WR-XXXX	RAC X Wide RAC™ SwitchTips, azul (N.º impar); Presión de trabajo máxima: 4050 psi (279 bar, 27,9 MPa)
246215	Protector RAC X HandTite; Tamaño de rosca de 7/8 pulg. (22 mm), estándar, rosca estándar Graco
246437	RAC 5 Protección HandTite; tamaño de rosca de 11/16 pulg. (17 mm), pistolas del mástil Graco de estilo antiguo, se acopla a pistolas competitivas con roscas de 11/16 pulg. (17 mm)
286-XXX	RAC 5 SwitchTips, negro (N.º impar); Presión de trabajo máxima: 4050 psi (279 bar, 27,9 MPa)
243161	Protector RAC 5 HandTite; Tamaño de rosca de 7/8 pulg. (22 mm), estándar, rosca estándar Graco
243263	RAC 5 Protección HandTite; tamaño de rosca de 11/16 pulg. (17 mm), pistolas del mástil Graco de estilo antiguo, se acopla a pistolas competitivas con roscas de 11/16 pulg. (17 mm)

MANGUERA FLEXIBLE DE ALTA PRESIÓN XTREME-DUTY

Presión de trabajo máxima: 4000 psi (barra 276)

N.º DE PIEZA	DESCRIPCIÓN
277249	Manguera flexible Mx F de 1/4 de pulgada x 3 pies (6,4 mm x 0,9 m)
277250	FBE de 1/4 de pulgada x 50 pies (6,4 mm x 15 m)
277351	Manguera flexible Mx F de 3/8 de pulgada x 3 pies (9,5 mm x 0,9 m)
277251	FBE de 3/8 de pulgada x 50 pies (9,5 mm x 15 m)
277253	FBE de 1/2 de pulgada x 50 pies (13 mm x 15 m)



BOQUILLAS Y PROTECTORES XHD

N.º DE PIEZA	DESCRIPCIÓN
XHD-XXX	XHD SwitchTips, gris (N.º impar); Presión de trabajo máxima: 7250 psi (500 bar, 50,0 MPa)
XHD001	Protector XHD RAC; Presión de trabajo máxima: 7250 psi (500 bar, 50,0 MPa)
XHD010	Kit de sellado y sellador (5-paquete)

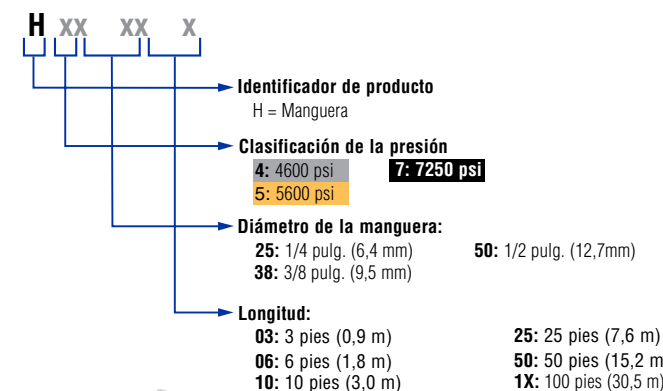


MANGUERA SIN AIRE BLUE MAX™ II

N.º DE PIEZA	DESCRIPCIÓN
238358	Manguera flexible sin aire Blue Max II de 3/16 de pulgada x 3 pies (4,8 mm x 0,9 m) 3300 psi (barra 227)
238959	Manguera flexible sin aire Blue Max II de 3/16 de pulgada x 4,5 pies (4,8 mm x 1,4 m) 3300 psi (barra 227)
240793	Manguera sin aire Blue Max II de 1/4 de pulgada x 25 pies (6,4 mm x 7,5 m) 3300 psi (barra 227)
240794	Manguera sin aire Blue Max II de 1/4 de pulgada x 50 pies (6,4 mm x 15 m) 3300 psi (barra 227)
240797	Manguera sin aire Blue Max II de 3/8 de pulgada x 50 pies (9,5 mm x 15 m) 3300 psi (barra 227)

MANGUERA FLEXIBLE DE ALTA PRESIÓN XTREME-DUTY

4500 psi 5600 psi 7250 psi



Ejemplo: H53850 una manguera de 5600 psi, 3/8 pulg., 50 pies

ESCOJA LA MANGUERA CORRECTA PARA EL TRABAJO

ESPECIFICACIONES TÉCNICAS	
Presión de trabajo	4500 psi (barra 310), 5600 psi (barra 386) o 7250 psi (barra 500)
Clasificación de temperatura (todos los tamaños)	-40 °F a 180 °F (40 °C a 82 °C)
Resistencia química	Cubierta de manguera resistente a una amplia variedad de solventes, ácidos y bases
Resistencia al mal clima	La cubierta de manguera tiene una resistencia excepcional al oxígeno, ozono, luz del sol y condiciones climáticas generales
Propiedades eléctricas	Manguera conductiva

MANGUERA DE ALTA PRESIÓN XTREME-DUTY DE 3/4 PULG.

N.º DE PIEZA	DESCRIPCIÓN
H77550	Manguera de alta presión FBE Xtreme-Duty de 3/4 pulg. x 50 pies (6,4 mm x 15 m). Presión de trabajo máxima: 7250 psi (barra 500)



KITS GH 833

N.º DE PIEZA	DESCRIPCIÓN
287843	Kit de inmersión directa que incluye: líneas de alimentación hidráulica tubo "stinger" y soporte de elevación
249767	El kit OEM incluye: bomba de desplazamiento, motor/cabeza hidráulica
287916	Kit de sifón sin solventes, manguera de sifón con un diámetro de 1,5 pulg. x 6,5 pies (2 m)
287915	Kit de sifón resistente a solventes, manguera de sifón con un diámetro de 1,5 pulg. x 6,5 pies (2 m)



TOLVAS Y BOMBAS DE ALIMENTACIÓN

N.º DE PIEZA	DESCRIPCIÓN
25D078	Tolva de materiales de 25 galones; se adapta a las unidades DutyMax GH 675DI, GH 733, GH 933 y GH 5040; incluye tolva, tapa, manguera de acoplamiento, codo, enchufes y desconexión rápida
16U505	Kit de tolva de materiales de acero inoxidable de 12 galones que incluye: tolva, tapa, soporte de montaje, accesorios, desconexión rápida; se adapta a las unidades GH 733, GH 933 y GH 5040
25A423	Kit de bomba de alimentación 5:1 Monark apto para GH 933



FLUIDOS

N.º DE PIEZA	DESCRIPCIÓN
243103	Bomba Armor – 1 qt (1 l)
245133	Bomba Armor – 1 galón (3,8 l); utilice la bomba Armor™ exclusiva de Graco para almacenamiento de bombas a largo plazo para impedir que la oxidación y corrosión dañen su rociador
206994	Líquido sellador de cuellos (TSL™) – 8 oz (0,24 l)
206995	Líquido sellador de cuellos (TSL) – 1 qt (1 l)
206996	Líquido sellador de cuellos (TSL) – 1 galón (3,8 l); prolongue la vida útil de la bomba al agregar rutinariamente el TSL a su vaso de lubricante de la bomba.
207428	Fluido hidráulico – 1 galón (3,8 l)



ACCESORIOS DE MANGUERA

N.º DE PIEZA	DESCRIPCIÓN
17J816	3/4 pulg. npt x 3/4 pulg. npt (19 mm x 19 mm) – MBE; Presión de trabajo máxima: 7250 psi (500 bar, 50 MPa)
156971	1/4 pulg. npt x 1/4 pulg. npt (6,4 mm x 6,4 mm) – MBE; Presión de trabajo máxima: 7500 psi (517 bar, 51,7 MPa)
156849	3/8 pulg. npt x 3/8 pulg. npt (9,5 mm x 9,5 mm) – MBE; Presión de trabajo máxima: 7250 psi (500 bar, 50 MPa)
158491	1/2 pulg. npt x 1/2 pulg. npt (13 mm x 13 mm) – MBE; Presión de trabajo máxima: 7250 psi (500 bar, 50 MPa)
157350	1/4 pulg. npt x 3/8 pulg. npt (6,4 mm x 9,5 mm) – MBE; Presión de trabajo máxima: 6000 psi (420 bar, 29 MPa)
159239	1/2 pulg. npt x 3/8 pulg. npt (13 mm x 9,5 mm) – MBE; Presión de trabajo máxima: 7250 psi (500 bar, 50 MPa)



KITS DE GH 733, GH 933, GH 2570, GH 5040

N.º DE PIEZA	DESCRIPCIÓN
287843	Kit de inmersión directa; incluye líneas de alimentación hidráulica, tubo "stinger" y soporte de elevación; se acopla al GH 733, GH 833, GH 933 y GH 5040
16U764	Kit de inmersión directa; incluye líneas de alimentación hidráulica Tubo "stinger" y soporte de elevación; se acopla al GH 2570
287936	Kit de sifón sin solventes, manguera de sifón con un diámetro de 2 in (5 cm) x 6,5 ft (2 m)
17B825	Pistola de flujo alto GH 933 Big 250 y kit de mangueras con pistola XHF™
16U757	Pistola GH 733/GH 833 Big 250 y kit de mangueras con pistola de servicio pesado



KITS DE PISTONES XTREME QUIKCHANGE

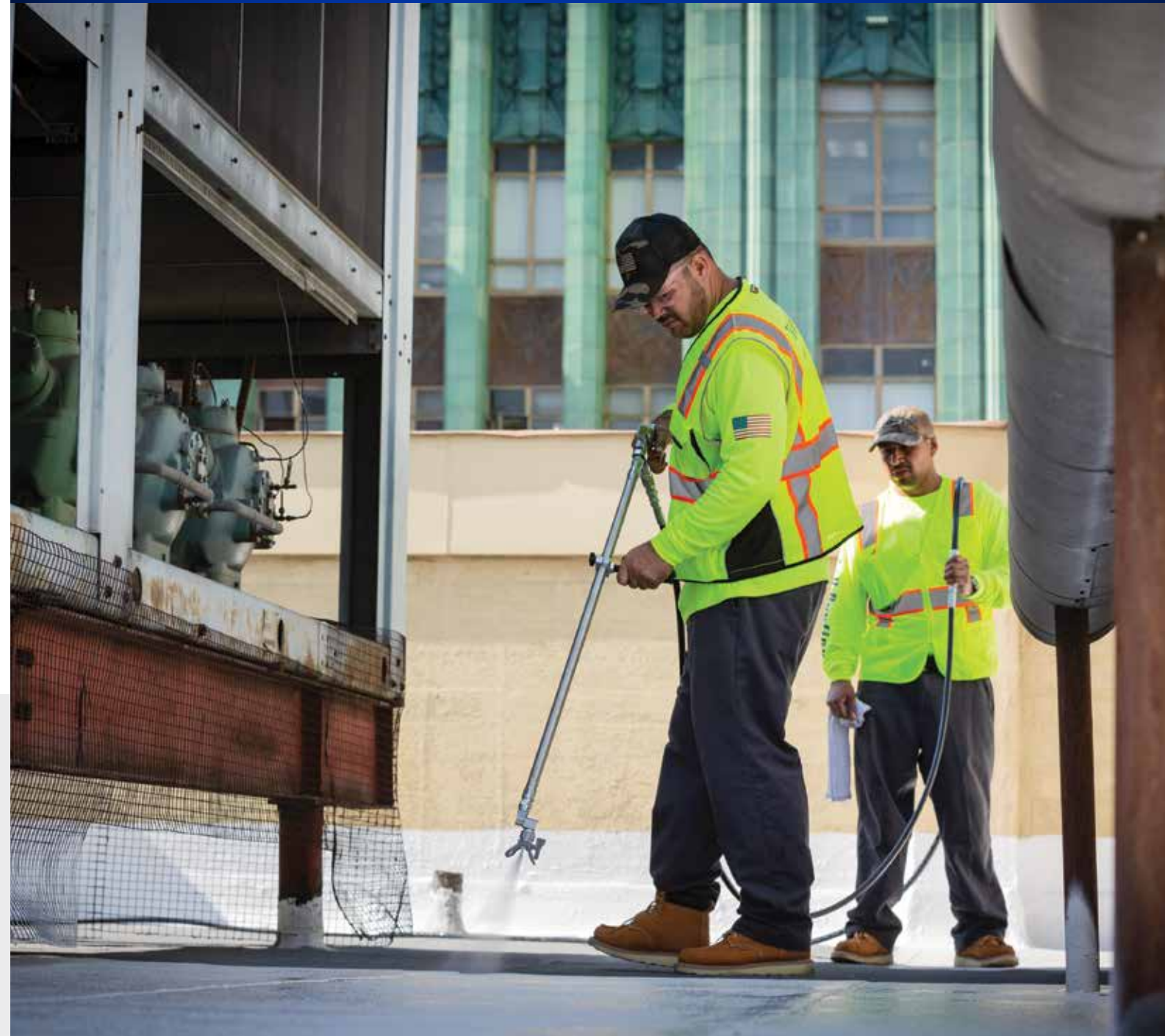
Incluye pistones de bomba y tres (3) tirantes; se adapta a las unidades GH 733, GH 933, GH 1017, GH 2570, GH 5040

N.º DE PIEZA	DESCRIPCIÓN
16U753	Pistón de bombas GH 733
16U755	Pistón de bombas GH 933
17B489	Pistón de bombas GH 933 de flujo alto
16U751	Pistón de bombas GH 1017
16U752	Pistón de bombas GH 2570
16U754	Pistón de bombas GH 5040

CONVERTIR DUTYMAX GH 675DI A 3300 PSI PERFECTO PARA SUS TRABAJOS ACRÍLICOS

Kit de pistones DutyMax 3300 psi – 17V188

- Pistones Endurance de 3300 psi 3 gpm DI
- Pistola de textura HD Blue
- Válvula Prime
- Manguera Blue Max de 1/2" x 50"
- Manguera flexible Blue Max de 3/8" x 11"
- Extensión de boquilla de 30"
- Pivote de boquilla de 180 grados
- Boquillas y protección RAC X 529 y 535
- Todos los accesorios





		GMAX II 7900 EQUIPO DE TECHO	DUTYMAX GH 675DI	GH 733	GH 833	
MODELO	Número de pieza	Completo: 17E835*	Honda Completo: 25D223 Big 150: 25D225 Big 150 con tolva de 25 galones: 25D226 Vanguard Completo: 25D223V* Big 150: 25D225V* Big 150 con tolva de 25 galones: 25D226V*	Honda Arranque eléctrico básico: 16U279 Vanguard Arranque eléctrico básico: 16U279V*	Honda Básico: 249318 Completo: 249617 Arranque eléctrico básico: 16U287 Arranque eléctrico completo: 16U288 Kit del fabricante original: 249767 Vanguard Básico: 249318V* Completo: 249617V* Arranque eléctrico básico: 16U287V* Arranque eléctrico completo: 16U288V*	
	ESPECIFICACIONES	Máximo gpm (lpm)	2,2 (8,3)	1,5 (5,7)	4,0 (15,1)	4,0 (15,1)
		Máximo psi (bar)	3300 (227)	6750 (465)	4000 (276)	4000 (276)
		Tamaño máximo de punta	0,048	0,041	0,065	0,065
		Motor	200 cc Honda (6,5 HP)	270 cc Honda (9,0 HP)	390 cc Honda (13,0 HP) o 408 cc Vanguard (14 HP)	390 cc Honda (13,0 HP) o 408 cc Vanguard (14 HP)
		Arranque eléctrico	No	No	Sí	Disponible
Sistema de carga (solo arranque eléctrico)		No	No	Honda = 18 A Vanguard = 20 A	Honda = 18 A Vanguard = 20 A	
INCLUYE	Manguera	3/8 pulgada x 50 pies (9,5 mm x 15 m) Blue Max II sin aire	1/2 pulgada x 50 pies (12,7 mm x 15 m) Xtreme Duty	N/C	BlueMax II sin aire 3/8 de pulgada x 50 pies (9,5 mm x 15 m)	
	Manguera flexible	1/4 pulg. x 3 pies (6,4 mm x 0,9 m) Blue Max II sin aire	3/8 de pulgada x 10 pies (9,5 mm x 3 m) Xtreme Duty	N/C	Blue Max II sin aire de 1/4 de pulgada x 3 pies (6,4 mm x 9 m)	
	Pistola	Heavy-Duty Blue	XTR-7 HF High Flow	N/C	Silver Plus	
	Punta	RAC X 427, 635	XHD 523, 527, 531	N/C	RAC X 517, 655	
	Filtro	Easy Out	No	No	Easy Out	
	Amortiguador de pulsaciones	No	No	No	No	
	Conjunto de sifones	Inmersión directa de 5,0 gal	Inmersión directa de 5,0 gal	ID Nylon de 1,25 pulg. – 55 gal	ID PVC de 1,5 pulg. – 55 gal	
	Otro	Extensión de boquillas de 18 pulg.	N/C	N/C	N/C	
BOMBA	Pistones intercambiables	No	Sí	Sí	No	
	Tipo de bomba	Endurance Vortex MaxLife Extreme con ProConnect 2	Pistón Endurance QuickChange	Pistón Xtreme QuickChange	Pistón Endurance MaxLife QuickChange	
	Empaquetadura	V-Max™ azul	V-Max azul/cuero	XtremeSeal/cuero	V-Max Blue	
	Varilla de pistón	MaxLife Extreme	Chromex™	Chromex	MaxLife	
	Cilindro	MaxLife	Cromo duro	Cromo duro	MaxLife	
	Tirante	N/C	N/C	Silver-16U336	N/C	

	GH 933	GH 1017	GH 2570	GH 5040
	Honda Básico: 16U281 Completo: 16U282 Arranque eléctrico básico: 16U285 Arranque eléctrico completo: 16U286 Vanguard Básico: 16U281V* Completo: 16U282V* Arranque eléctrico básico: 16U285V* Arranque eléctrico completo: 16U286V*	Honda Arranque eléctrico básico: 16U277 Vanguard Arranque eléctrico básico: 16U277V*	Honda Arranque eléctrico básico: 16U278 Vanguard Arranque eléctrico básico: 16U278V*	Honda Arranque eléctrico básico: 16U280 Vanguard Arranque eléctrico básico: 16U280V*
	2,5 (9,5)	16,5 (62,5)	7,0 (26,5)	3,5 (13,2)
	7250 (500)	1000 (70)	2500 (172)	5000 (345)
	0,053	N/C	N/C	0,067
	390 cc Honda (13,0 HP) o 408 cc Vanguard (14 HP)	390 cc Honda (13,0 HP) o 408 cc Vanguard (14 HP)	390 cc Honda (13,0 HP) o 408 cc Vanguard (14 HP)	390 cc Honda (13,0 HP) o 408 cc Vanguard (14 HP)
	Disponible	Sí	Sí	Sí
	Honda = 18 A Vanguard = 20 A	Honda = 18 A Vanguard = 20 A	Honda = 18 A Vanguard = 20 A	Honda = 18 A Vanguard = 20 A
	3/8 pulgada x 50 pies (9,5 mm x 15 m) Xtreme-Duty sin aire	N/C	N/C	N/C
	1/4 de pulgada x 6 pies (6,4 mm x 1,8 m) Xtreme-Duty sin aire	N/C	N/C	N/C
	XTR-7 sin aire XTR704	N/C	N/C	N/C
	519 XHD RAC	N/C	N/C	N/C
	Sí	No	No	No
	No	Sí	No	No
	ID Nylon de 1,0 pulg. – 55 gal	ID PVC de 2,0 pulg. – 55 gal	ID PVC de 2,0 pulg. – 55 gal	ID PVC de 2,0 pulg. – 55 gal
	N/C	N/C	N/C	N/C
	Sí	Sí	Sí	Sí
	Pistón Endurance QuickChange	Pistón Xtreme QuickChange	Pistón Xtreme QuickChange	Pistón Endurance QuickChange
	XtremeSeal/cuero	XtremeSeal/cuero	PTFE/cuero	XtremeSeal/cuero
	Chromex	Cromo duro	Cromo duro	Chromex
	Cromo duro	Cromo duro	Cromo duro	Cromo duro
	Silver-16U336	Silver-16U336	Gold-16U339	Silver-16U336



graco.com/bigrigs



ROCÍE CON CONFIANZA

Protección de garantía líder en la industria

Cada rociador Big Rig de Graco está respaldado por la mejor cobertura de garantía de la industria.

GARANTIE DE 3 ANS SUR LE MOTEUR*

En cas de dysfonctionnement ou de panne du moteur, Honda ou Briggs & Stratton le remplacera pour une période de 3 ans conformément à la garantie pour le propriétaire original.

GARANTÍA DE TREN DE TRANSMISIÓN DE POR VIDA

Si el tren de transmisión falla durante su uso normal, nosotros lo reemplazaremos bajo la garantía del propietario original durante la vida útil del rociador.

30 DÍAS DE GARANTÍA DE REEMPLAZO "JUST ADD PAINT" (SOLO AGREGUE PINTURA)*

¿No está satisfecho? Simplemente devuelva el trazador de líneas donde lo compró dentro de un plazo de 30 días. Allí se lo cambiarán por un rociador idéntico o puede cambiarlo por un rociador más grande con un costo adicional.

GARANTÍA DE 3 AÑO*

Cobertura contra defectos en materiales y mano de obra en todo el rociador.

PROGRAMA DE ELIMINACIÓN DEL TIEMPO DE INACTIVIDAD*

¿El distribuidor no tiene la pieza que se necesita para la reparación en garantía? Obtenga GRATIS la entrega aérea al siguiente día hábil cuando el distribuidor pide la pieza antes de las 2:00 p. m. (hora del centro).

SERVICIO CONVENIENTE

Graco ofrece más de 5,500 sedes de distribuidores autorizados en América del Norte y más de 700 sedes para administrar reparaciones de garantía.

*SOLO EN AMÉRICA DEL NORTE. Consulte con los distribuidores de Graco de su zona para obtener información específica del país.

*Consulte la garantía del producto impresa para obtener los términos y condiciones completos.



Termine todos los trabajos, siempre

El tiempo de inactividad es costoso. Con el programa Endurance Advantage, jamás deberá preocuparse por eso.

Reciba hasta 70 % de descuento del precio de lista de una bomba Endurance.

Siga las instrucciones de registro que se incluyen con su rociador.



Toda compra de Graco viene acompañada del Servicio de atención al cliente A+.

¿Tiene alguna pregunta?

Llame al (844)241-9499

Para obtener más información visite graco.com/contractor