

Elektrostatische oplossingen op waterbasis

Bewezen betrouwbaarheid en gebruiksgemak
voor het spuiten van materiaal op waterbasis



Graco biedt drie oplossingen

Graco biedt drie oplossingen voor het spuiten van coatings op waterbasis met elektrostatische applicators. Superieur spuitrendement, lagere productiekosten en een positieve impact op het milieu.



HydroShield-systemen op waterbasis

Gebruiksvriendelijke isolatiesystemen zorgen voor flexibiliteit en controle van het spuitproces.



WB100- en WB3000-isolatiesystemen

Duurzame isolatiekasten voor lage en hoge druk bevatten 19 liter (5 gallon) geladen materiaal.



PRO Xp WBx elektrostatische pistolen

Krachtige pistolen vullen extern materiaal aan - geen extra apparatuur vereist.

HydroShield® systemen op waterbasis

HydroShield is een gebruiksvriendelijke oplossing, dankzij betrouwbare componenten en systeemcontrole. Verbeter het spuitrendement en de veiligheid, terwijl u eenvoudig materialen op waterbasis spuit met Pro Xp WB handbediende elektrostatische luchtspuitpistolen en luchtondersteunde pistolen voor materiaal op waterbasis.

Bijvullen zonder het systeem uit te schakelen

De productiviteit wordt verhoogd doordat u het systeem niet hoeft uit te schakelen wanneer u moet bijvullen. De interne isolatiepomp wordt automatisch bijgevuld wanneer de pistooltrekker wordt losgelaten.

Marktbeproevede componenten

HydroShield is gebouwd met duurzame Pro Xp WB-pistolen voor materialen op waterbasis, isolatiepompen, regelaars en andere componenten van Graco die al jaren naar tevredenheid worden gebruikt in de markt.

Unieke bediening

Via de interface van de regelaar kan de operator de systeemparameters en spuitinstellingen invoeren voor een nauwkeurige procesregeling.

Ingebouwde veiligheid

Behalve dat de componenten voorzien zijn van veiligheidsaarding om de operator te beschermen, is het ook zelden nodig om de isolatiekast te openen, dankzij de functie voor automatisch bijvullen. Minder interactie van de operator betekent een veiligere werkplaats.

Flexibele systeemconfiguratie

HydroShield is leverbaar in diverse configuraties.

- Lagedruksystemen spuiten met Pro Xp-luchtspuitpistolen voor materialen op waterbasis.
- Hogedruksystemen omvatten een Merkur-pomp voor luchtondersteund airless spuiten.
- Er zijn ook opties leverbaar voor pistoolslangen en systemen die kunnen werken met pistoolspoelkasten.
- Systeemuitvoeringen met kleppen voor kleurwissel en mogelijkheid voor spoelvolgorde.



Zeer vlot spuiten want operators hoeven zich niet te bekommeren om het toevoersysteem.

Lagedruktoevoersysteem

Lagedrukverftoevoer, inclusief Triton, een drukvat of een circulatiesysteem

Luchtspuitsystemen

Lagedrukconfiguraties leveren een kwalitatief hoogwaardige afwerking met het Pro Xp WB-pistool





Luchtondersteunde systemen

Een Merkur 15:1- of 30:1- pomp in de kast verhoogt de vloeistofdruk naar het hogedrukpistool



Pro Xp-pistool voor materialen op waterbasis

Wanneer de trekker wordt losgelaten, wordt het systeem geactiveerd om te vullen (zie pagina 9 voor meer informatie over pistolen voor materialen op waterbasis)



Pistoolspoelkast klaar

Er zijn configuraties beschikbaar voor het aansluiten en besturen van de pistoolspoelkast



Kleppen voor kleurwissel

Kleppen voor kleurwissel en spoelsequenties worden aan de zijkant van de kast gemonteerd (zie pag. 7)

NO	FUNCTIE	OMSCHRIJVING
1	Regelaarinterface	Bedien eenvoudig met systeemfuncties op één locatie en eenvoudige schermen
2	Isolatiekast	Gemaakt met duurzame materialen en componenten voor een langere levensduur
3	Isolatieklep	Ontworpen om het systeem te laten vullen zonder dat u zich zorgen hoeft te maken over een elektrostatische storing
4	Reinigingsoplossing	Zorgt ervoor dat de isolatieklep wordt ontdaan van resterend watergedragen materiaal
5	Lichtkolom	Geeft het vloeistofpeil in de interne pomp aan Groen: 50% vol of meer Geel: minder dan 50% vol, maar meer dan 10% vol Rood: minder dan 10% vol

Onderhoud van de componenten		Dankzij de gemakkelijke toegang en slechts een paar onderdelen is de stilstandtijd minimaal en is het onderhoud eenvoudig
6	Isolatiepomp	Bevat 1150cc (39 oz) materiaal dat wordt bijgevuld voor continu spuiten
7	Aardingsstang	Beschermt de operator bij het openen van de kast

Spuitinstellingen op één locatie op eenvoudige schermen waardoor het gemakkelijk te bedienen is

Bedieningsstand toont:

- stand-by 
- voorpompen 
- doorspoelen 
- spuiten 

Systemstatus

Geeft het vulniveau van de pomp, de inlaatlucht, de aardingsstatus en het kV-vermogen weer

Niet-vullen modus

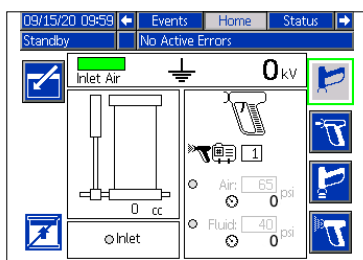
Vermindert materiaalverspilling

Vooraf ingestelde status

Geeft de vooraf ingestelde instelling en activiteit weer

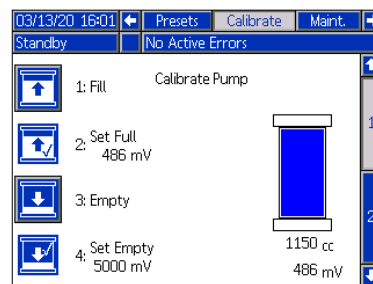


Beginscherm

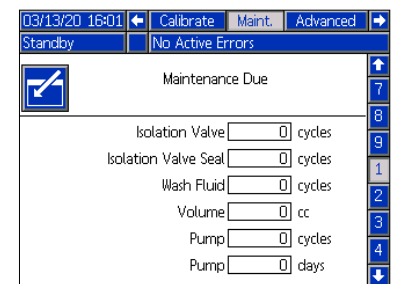


Geven informatie over de systeemstatus en werking van spuitmodi

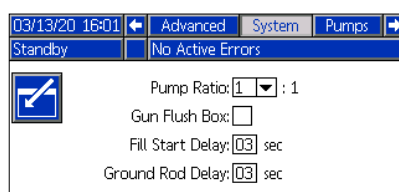
Onderhoudsschermen



Houden uw systeem soepel met kalibratiemogelijkheden en onderhoudsschema's

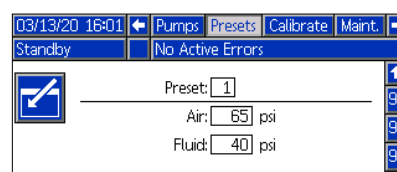


Vertragen het instelscherm



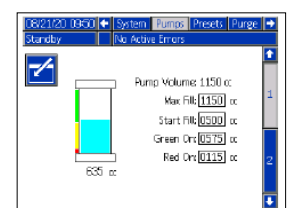
Pas de vulvertraging en de vertraging van de aardingsstaaf aan voor spuittechnieken voor schilders

Vooraf ingesteld scherm



Configureer maar liefst 99 voorinstellingen voor verschillende behoeften op het gebied van pistoollucht en vloeistofdruk

Pompvulscherm



Pas het maximale volume en niveau van pomputputting aan voor bijvullen op basis van de productiebehoeften

Kleurwissel en spoelvermogen maximaliseren productiviteit en minimaliseren materiaalverlies



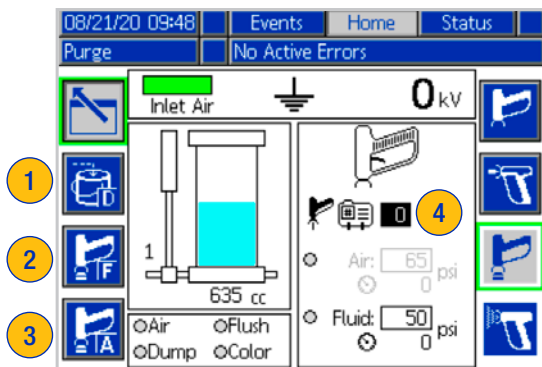
HydroShield-systemen met kleurwisselkleppen ervoor dat u gemakkelijk van kleur kunt wisselen en het spoelen nauwkeurig kunt regelen. Verkrijgbaar als systeem met lage druk of hoge druk.

HydroShield-kleurwisselsystemen zijn voorzien van zes kleppen: drie voor kleuren en drie voor spoelprocedures, inclusief spoelmateriaal, luchtdoorvoer en een afvoerkraan

- De kleurwisselprocedure wordt bepaald met de regelaarinterface met handmatige of vooraf ingestelde doorspoelwerking.
- De afvoerkraan zorgt voor een minimale hoeveelheid afval, door materiaal op te vangen in de isolatiepomp.
- Doorspoelprocedures met spoelmateriaal afgewisseld door lucht, om het systeem compleet te spoelen.
- Kleurwisselkleppen kunnen worden toegevoegd voor flexibiliteit bij de productie.

Beginscherm

Geeft een visuele weergave van de spoelprocedure, inclusief veranderende pompkleuren voor materiaalinhoud



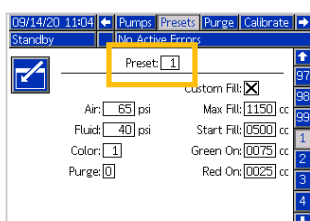
Handmatig doorspoelen

Bediening door te schakelen tussen knoppen voor

- 1 Afvoerkraan
- 2 Spoelmateriaal
- 3 Luchtdoorvoer
- 4 **Doorspuitprocedure**

Kan worden ingesteld en geactiveerd met voorinstellingen

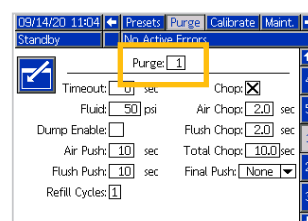
99 spuitvoorkeuzes



Optimaliseer spuiten en spoelen met aanpasbare instellingen voor

- Lucht- en vloeistofdruk naar het pistool
- Aanduiding kleurklep voor het materiaal
- Doorspoelprofiel voor optimale spoelprocedure
- Aanpasbaar vulniveau voor de interne isolatiepomp, inclusief lichttoren-indicatie

Spoelprofielen



Mogelijkheid tot 5 unieke voorinstellingen voor

- Spoelvloeistofdruk en -tijd
- Aantal cycli dat de interne isolatiepomp wordt bijgevuld
- Mogelijkheid om materiaalafvoer van de isolatiepomp te activeren
- Volgorde- en tijdsinstellingen spoelen met afwisselend lucht en spoelmateriaal

WB100™ - & WB3000™ -isolatiesystemen

De betrouwbare manier om coatings op waterbasis te isoleren.
Ideaal voor elektrostatische spuitcabines.





***WB3000 met een Merkur™
ES 30:1 luchtondersteunde pomp***

Gebruik voor spuiten onder hoge druk met een elektrostatisch luchtondersteund pistool voor materialen op waterbasis

NO	FUNCTIE	BESCHRIJVING
1	<i>Standaardspanningsdisplay</i>	Bewaak eenvoudig de spanning voor alle prestaties
2	<i>WB100 met Triton™-pomp 1:1</i>	Gebruik voor spuiten onder lage druk met een elektrostatisch luchtondersteund pistool voor materialen op waterbasis
3	<i>Materiaaltoevoervat</i>	Verwijder en vul eenvoudig een container van 19 liter (5 gallon)
4	<i>Draagbare kast</i>	Kies verschillende toepassingen
5	<i>Pro Xp-pistool voor materialen op waterbasis</i>	Wanneer de trekker wordt losgelaten, wordt het systeem geactiveerd om te vullen (zie pagina 9 voor meer informatie over pistolen voor materialen op waterbasis)

Pro Xp-pistolen voor materialen op waterbasis (WB)

Spruit materialen op waterbasis elektrostatisch met isolatiesystemen

Snelheidsindicator van de wisselstroomdynamo

Verandert van kleur volgens de elektrostatische prestaties

Regelknoppen

Gemakkelijk toegankelijk en gemakkelijk af te stellen

Regeling van de vernevelingslucht

Stel in van maximum tot minimum al naargelang uw spuitbehoefte

Ergonomisch handvat

Ligt prettig in de hand voor comfortabel spuiten

Interne voeding

Verbeter de mobiliteit van de operator zonder dat zware draden het spuiten vertragen

Lichte trekkerbediening

Vermindert de spierbelasting en de vermoeidheid bij de operator

Slimme bediening



Beschikbaar voor alle modellen voor materialen op waterbasis

- kV, stroom en Hertz (frequentie)
- Eenvoudige instelling van lage kV
- Digitale diagnosemodus voor probleemoplossing

Een hoog spuitrendement voor toepassingen met lage of hoge druk

PRO XP WB-MODELLEN VOOR HYDROSHIELD- EN WB-ISOLATIESYSTEMEN

Luchtspuitpistolen



Voor spuiten met lage druk

- Levert hoogwaardige afwerkingsprays met verschillende luchtkappen en mondstukken

Luchtondersteunde pistolen



Voor spuiten met hoge druk

- Levert een fijne afwerking
- Spuit met een AEF- of AEM-tip

Pistool met vormlossing



Voor spuiten onder lage druk met een luchtondersteunde spuittip

- Vernevelt het materiaal tot fijne deeltjes zoals vereist voor het insmeren van mallen.
- Spuit met een AEM- of AEF-spuittip

Pro Xp WBx externe lading Luchtspuitpistool voor materialen op waterbasis

Verlaag de materiaal- en milieukosten zonder extra apparatuur te gebruiken. Materiaal op waterbasis blijft geaard en wordt geladen aan de tip van het pistool met een elektrode, voor een consistente, hoogwaardige afwerking.



GEEN GEREEDSCHAPS- ELEKTRODE VERWIJDEREN

180° draaien om te verwijderen



Externe elektrodes

Ontworpen voor snelle ont koppeling en eenvoudige reiniging

Twee elektrode-opties voor verschillende behoeften

- De lange elektrode biedt het beste spuitrendement en de beste omhulling
- De korte elektrode zorgt voor elektrostatische oplading in krappe ruimtes

Meer gebruikerscomfort

- Een lichtgewicht, compact ontwerp met een ergonomische handgreep maakt spuiten de dag door comfortabel

Geoptimaliseerd voor verf op waterbasis

- Een superieure afwerkwaliteit
- Zo ontworpen dat luchtkappen langer schoon blijven

Verbeterde bediening door de operator

- Het intelligente pistool elimineert giswerk
- Bedieningsknoppen maken het afstellen van het spuiten eenvoudig

Technische specificaties

Hydroshield - spuiten d.m.v. lucht	
Maximum materiaalwerkdruk	7,0 bar (0,7 MPa, 100 psi)
Maximale vloeistofinlaatdruk	7,0 bar (0,7 MPa, 100 psi)
Maximale luchtdruk	7,0 bar (0,7 MPa, 100 psi)
Minimum luchtdruk naar inlaat	4,8 bar (0,48 MPa, 70 psi)
Maximale luchtdruk naar inlaat	7,0 bar (0,7 MPa, 100 psi)
Luchtinlaatfitting isolatiesysteem	1/2 npt(m)
Vloeistofinlaatfitting isolatiesysteem	1/4 npsm (m)
Maximale lengte materiaalslang	30,5 m (100ft.)
Maximale vloeistofwerktemperatuur	48 °C (120 °F)
Vereisten externe stroom	100-240VAC, 50-60Hz
Gewicht	113 kg (250 lb)
Informatie over goedkeuringen	FM US, FMC, CE
Handleiding	3A7312

Hydroshield - luchtondersteund	
Maximum materiaalwerkdruk	
Merkur 15:1-systeem	100 bar (10,4 MPa, 1500 psi)
Merkur 30:1-systeem	200 bar (20,7 MPa, 3000 psi)
Maximale vloeistofinlaatdruk	7,0 bar (0,7 MPa, 100 psi)
Maximale luchtdruk	7,0 bar (0,7 MPa, 100 psi)
Minimum luchtdruk naar inlaat	4,8 bar (0,48 MPa, 70 psi)
Maximale luchtdruk naar inlaat	7,0 bar (0,7 MPa, 100 psi)
Luchtinlaatfitting isolatiesysteem	1/2 npt(m)
Vloeistofinlaatfitting isolatiesysteem	1/4 npsm (m)
Maximale vloeistofwerktemperatuur	48 °C (120 °F)
Vereisten externe stroom	100-240VAC, 50-60Hz
Gewicht	136kg (300 lb)
Informatie over goedkeuringen	FM US, FMC, CE
Handleiding	3A7370

Pro Xp 40 kV WBx-pistoolmodellen	
Maximale uitgaande spanning	40 kV
Maximum werkdruk materiaal	7,0 bar (0,7 MPa, 100 psi)
Maximale luchtdruk	7,0 bar (0,7 MPa, 100 psi)
Gewicht pistool (zonder slang)*	560 g (19,8 oz)
Lengte pistool	22 cm (8,7 in)
Aanbevolen soortelijke weerstand van de verf	≤ 1 MΩ/cm
Materiaalinlaat	3/8 npsm(m)
Luchtinlaat	1/4 npsm(m) linksdraaiende schroefdraad
Handleiding	3A4795

*Standaardpistoolmodel. Zie de instructiehandleiding voor andere modellen.

	Pro Xp60 WB	Pro Xp60 AA WB
Maximale uitgaande spanning	60 kV	60 kV
Maximum werkdruk materiaal	7,0 bar (0,7 MPa, 100 psi)	210 bar (21 MPa, 3000 psi)
Maximale luchtwerkdruk	7,0 bar (0,7 MPa, 100 psi)	7,0 bar (0,7 MPa, 100 psi)
Gewicht pistool (zonder slang)*	600 g (21 oz)	660 g (23 oz)
Lengte pistool	24 cm (9,5 in)	24 cm (9,7 in)
Aanbevolen soortelijke weerstand van de verf	≤ 1 MΩ/cm	≤ 1 MΩ/cm
Materiaalinlaat	3/8 npsm(m)	1/4-18 npsm(m)
Luchtinlaat	1/4 npsm(m) linksdraaiende schroefdraad	1/4 npt linksdraaiende schroefdraad
Handleiding	3A2496	3A2497

*Standaardpistoolmodel. Zie de instructiehandleiding voor andere modellen.

WB100	
Maximum materiaalwerkdruk	7,0 bar (0,7 MPa, 100 psi)
Maximale luchtwerkdruk	7,0 bar (0,7 MPa, 100 psi)
Minimum luchtdruk bij pistoolinlaat	3,2 bar (0,32 MPa, 45 psi)
Maximale luchtdruk naar inlaat	7,0 bar (0,7 MPa, 100 psi)
luchtverbruik WB-systeem	425–565 l/min (15–20 scfm)
Kortsluitstroom	125 microampère
Uitgangsspanning	0,35 J met vloeistofslang 24M733 geïnstalleerd met Pro Xp WB-pistool 60 kV
Luchtinlaatfitting van isolerende behuizing	1/4 npt
Triton-pomp	Handleiding 309303
Handleiding WB100	3A2496

WB3000	
Maximum materiaalwerkdruk	210 bar (21 MPa, 3000 psi)
Maximale luchtwerkdruk	7,0 bar (0,7 MPa, 100 psi)
Minimum luchtdruk bij pistoolinlaat	3,2 bar (0,32 MPa, 45 psi)
Maximale luchtdruk naar inlaat	7,0 bar (0,7 MPa, 100 psi)
luchtverbruik WB-systeem	220–400 l/min (7,5–14 scfm)
Kortsluitstroom	125 microampère
Uitgangsspanning	0,35 J met vloeistofslang 24M733 geïnstalleerd met Pro Xp WB-pistool 60 kV
Luchtinlaatfitting van isolerende behuizing	1/4 npt
Merkur pomp	Handleiding 3A0732
Handleiding WB3000	3A2497

Bestelinformatie voor Pro Xp WB spuiten d.m.v. lucht



Artikelnummer	Onderdeel	Beschrijving
L60T18	Pro Xp60 WB	Standaard elektrostatisch luchtspuitpistool voor coatings op waterbasis.
L60M18	Pro Xp60 WB	Intelligent elektrostatisch luchtspuitpistool voor coatings op waterbasis.
L60M19	Pro Xp60 WB	Intelligent elektrostatisch luchtspuitpistool toepassingen met coatings met vormlossing op waterbasis. Voor gebruik is een AEM- of AEF-spuittip vereist.

SELECTIETABEL LUCHTKAPPEN

Artikelnummer (kleur)	Patroonvorm	Lengte mm (inch)	Aanbevolen materiaalviscositeit cP bij 21 °C (70 °F)	Aanbevolen productiesnelheden
24N477 (zwart)	Rond uiteinde	381-432 (15-17)	Laag tot middelhoog (20-70 cP)	Tot 450 cc/min (15 oz/min)
24W279 (groen)				
24N438 (zwart)				
24N376 (zwart)	Conisch uiteinde	432- 483 (17-19)		
24N276 (blauw)				
24N277 (rood)				
24N278 (groen)				
24N274 (zwart)		305-356 (12-14)		

- Afstand tot doel: 254 mm (10 inch)
- Luchtinlaatdruk 3,4 bar (50 psi, 34 kPa)
- Waaierlucht: ingesteld voor maximale breedte
- Vloeistofdebiet: 300 cc/min (10 oz/min)

SELECTIETABEL SPIJTMONDEN

Kleurgecodeerde vloeistofspuitmond voor standaardmaterialen		
Artikelnummer	Kleurwissel	Spuitopening – mm (inch)
24N619	Zwart	0,55 (0,022)
24N613	Zwart	0,75 (0,029)
25N895	Groen	1,0 (0,042)
25N896	Grijs	1,2 (0,047)
24N616	Zwart	1,5 (0,055)
25N897	Bruin	1,8 (0,070)
24N618	Zwart	2,0 (0,080)

PHW-spuitmond (precies en slijtagegevoelig) voor abrasieve materialen
 geharde RVS zitting en schadebestendige RVS tip; voor standaardcoatings, abrasieve materialen en metalics

Artikelnummer	Kleurwissel	Spuitopening – mm (inch)
25N831	Groen	1,0 (0,042)
25N832	Grijs	1,2 (0,047)
25N833	Zwart	1,5 (0,055)
25N834	Bruin	1,8 (0,070)

Een complete lijst van onderdelen en toebehoren vindt u in handleiding 3A2496 van het Pro Xp pistool voor materialen op waterbasis.

Bestelinformatie voor Pro Xp WB luchtondersteund



Artikelnummer	Onderdeel	Omschrijving
H60T18	Pro Xp60 AA WB	Standaard elektrostatisch luchtondersteund pistool voor coatings op waterbasis.
H60M18	Pro Xp60 AA WB	Intelligent elektrostatisch luchtondersteund pistool voor coatings op waterbasis.

AEF VOORVERSTUIVER FIJNE AFWERKING

Aanbevolen voor kwalitatief hoogwaardige afwerking bij lage en middelhoge druk. AEF-spuittips zijn voorzien van een voorverstuiver die helpt bij het vernevelen van pseudoplastische materialen. Bestel de gewenste tip (bestelnr. AEFxxx, waarbij xxx = het 3 cijfers tellende nummer in de onderstaande matrix).

Grootte van de spuitopening mm (inch)	Materiaaldoorstroomvolume, l/min (fl oz/min)		Maximale spuitpatroonbreedte op 305 mm (12 inch) mm (inches)					
	bij 41 bar (4,1 MPa, 600 psi)	bij 70 bar (7,0 MPa, 1000 psi)	150-200 (6-8)	200-250 (8-10)	250-300 (10-12)	300-350 (12-14)	350-400 (14-16)	400-450 (16-18)
0,203 (0,008)	0,25 (8,5)	0,32 (11,0)				608		
0,254 (0,010)	0,28 (9,5)	0,37 (12,5)	310	410	510	610	710	810
0,305 (0,012)	0,35 (12,0)	0,47 (16,0)	312	412	512	612	712	812
0,356 (0,014)	0,47 (16,0)	0,62 (21,0)	314	414	514	614	714	814
0,406 (0,016)	0,59 (20,0)	0,78 (26,5)	-	416	516	616	716	-

*Spuittips worden getest in water. De vloeistofuitvoer (Q) bij andere drukwaarden (P) kan worden berekend aan de hand van deze formule: $Q = (0,041) (QT) \sqrt{P}$, waarbij QT = vloeistofuitvoer (fl oz/min) bij 41 psi in de bovenstaande tabel voor de gekozen maat spuitopening.

AEM-SPUITTIPS

Aanbevolen voor kwalitatief hoogwaardige afwerking bij lage en middelhoge druk. Bestel de gewenste tip (bestelnr. AEMxxx, waarbij xxx = het 3 cijfers tellende nummer in de onderstaande matrix. Bestel de gewenste tip (bestelnr. AEFxxx, waarbij xxx = het 3 cijfers tellende nummer in de onderstaande matrix).

Grootte van de spuitopening mm (inch)	Materiaaldoorstroomvolume, l/min (fl oz/min)		Maximale spuitpatroonbreedte op 305 mm (12 inch) mm (inches)							
	bij 41 bar (4,1 MPa, 600 psi)	bij 70 bar (7,0 MPa, 1000 psi)	50-100 (2-4)	100-150 (4-6)	150-200 (6-8)	200-250 (8-10)	250-300 (10-12)	300-350 (12-14)	350-400 (14-16)	400-450 (16-18)
0,178 (0,007)	0,1 (4,0)	0,15 (5,2)	107	207	307	-	-	-	-	-
0,229 (0,009)	0,2 (7,0)	0,27 (9,1)	-	209	309	409	509	609		-
0,279 (0,011)	0,3 (10,0)	0,4 (13,0)	-	211	311	411	511	611	711	-
0,330 (0,013)	0,4 (13,0)	16,9 (0,5)	-	213	313	413	513	613	173	813
0,381 (0,015)	17,0 (0,5)	0,7 (22,0)	-	215	315	415	515	615	715	815
0,432 (0,017)	0,7 (22,0)	0,85 (28,5)	-	217	317	417	517	617	717	-
0,483 (0,019)	0,8 (28,0)	1,09 (36,3)	-	-	319	419	519	619	719	-
0,533 (0,021)	35,0 (1,0)	1,36 (45,4)	-	-	-	421	521	621	721	821
0,584 (0,023)	40,0 (1,2)	1,56 (51,9)	-	-	-	423	523	623	723	823
0,635 (0,025)	50,0 (1,5)	1,94 (64,8)	-	-	-	425	525	625	725	825
0,736 (0,029)	1,9 (68,0)	2,65 (88,2)	-	-	-	-	-	-	-	829
0,787 (0,031)	2,2 (78,0)	3,03 (101,1)	-	-	-	431	-	631	-	831
0,838 (0,033)	2,5 (88,0)	3,42 (114,1)	-	-	-	-	-	-	-	833812
0,939 (0,037)	3,1 (108,0)	4,20 (140,0)	-	-	-	-	-	-	737	
0,990 (0,039)	3,4 (118,0)	4,59 (153,0)	-	-	-	-	539	-	-	-

*Spuittips worden getest in water. De vloeistofuitvoer (Q) bij andere drukwaarden (P) kan worden berekend aan de hand van deze formule: $Q = (0,041) (QT) \sqrt{P}$, waarbij QT = vloeistofuitvoer (fl oz/min) bij 41 psi in de bovenstaande tabel voor de gekozen maat spuitopening.

Bestelinformatie HydroShield

Artikelnummer	Pistoolspoelkast Uitgerust*	Pistoolspoelkast Uitgerust*
WMBL00		
WMBL01	✓	
WMBL02		✓
WMBL03	✓	✓

* Gun flush box must be purchased separately

** Systeem bevat 6 vloeistofkleppen (3 voor kleur en 3 voor spoelen) Er kunnen aanvullende kleppen worden toegevoegd.

Artikelnummer	Onderdeel	Beschrijving
L60T18	Pro Xp60 WB	Standaard elektrostatisch luchtspuitpistool voor coatings op waterbasis.
L60M18	Pro Xp60 WB	Intelligent elektrostatisch luchtspuitpistool voor coatings op waterbasis.
L60M19	Pro Xp60 WB	Intelligent elektrostatisch luchtspuitpistool toepassingen met coatings met vormlossing op waterbasis. Voor gebruik is een AEM- of AEF-spuittip vereist.

Artikelnummer	Pomp inbegrepen	Pistoolspoelkast Uitgerust*	Pistoolspoelkast Uitgerust*
WMBH00	Merkur 30:1		
WMBH01	Merkur 30:1	✓	
WMBH02	Merkur 30:1		✓
WMBH03	Merkur 30:1	✓	✓
WMBH04	Merkur 15:1		
WMBH05	Merkur 15:1	✓	
WMBH06	Merkur 15:1		✓
WMBH07	Merkur 15:1	✓	✓

* Gun flush box must be purchased separately

** Systeem bevat 6 vloeistofkleppen (3 voor kleur en 3 voor spoelen) Er kunnen aanvullende kleppen worden toegevoegd.

Artikelnummer	Onderdeel	Omschrijving
H60T18	Pro Xp60 AA WB	Standaard elektrostatisch luchtondersteund pistool voor coatings op waterbasis.
H60M18	Pro Xp60 AA WB	Intelligent elektrostatisch luchtondersteund pistool voor coatings op waterbasis.

Artikelnummer	Geaarde luchtslang met roestvrij staal Gevlochten aardingspad (rood)
235068	1,8 m (6 voet)
235069	4,6 m (15 voet)
235070	7,6 m (25 voet)
235071	11 m (36 voet)
235072	15 m (50 voet)
235073	23 m (75 voet)
235074	30,5 m (100 voet)

Artikelnummer	Luchtondersteund WB Materiaalslang
25R012	7,6 m (25 voet)
25R013	11 m (36 voet)
25R014	15 m (50 voet)
25R015	23 m (75 voet)
25R016	30,5 m (100 voet)

Artikelnummer	HydroShield-reinigingsoplossing
25R200	3,75 literfles (1 gallon)
26B400	Triton 1:1 toevoerpomp en montageset
26D031	1 kleurwisselventielset
26D032	2 kleurwisselventielset

Artikelnummer	Slang voor materiaal op waterbasis - spuiten d.m.v. lucht
25R002	7,6 m (25 voet)
25R003	11 m (36 voet)
25R004	15 m (50 voet)
25R005	23 m (75 voet)
25R006	30,5 m (100 voet)

Artikelnummer	Omschrijving
WB100	
24P630	Isolerende behuizing op waterbasis met standaard elektrostatisch luchtspuitpistool L60T17, gearde luchtslang 235070 en vloeistofslang op waterbasis 24M732.
24P631	Isolerende behuizing op waterbasis met standaard elektrostatisch luchtspuitpistool L60M18, gearde luchtslang 235070 en afgeschermd vloeistofslang op waterbasis 24M732.
24P734	Isolerende behuizing op waterbasis met standaard elektrostatisch luchtspuitpistool L60M19, gearde luchtslang 235070 en afgeschermd vloeistofslang op waterbasis 24M732.
WB3000	
24N551	Isolerende behuizing op waterbasis met standaard elektrostatisch luchtspuitpistool H60T18, gearde luchtslang 235070 en afgeschermd vloeistofslang op waterbasis 24M732.
24P632	Isolerende behuizing op waterbasis met standaard elektrostatisch luchtspuitpistool H60M18, gearde luchtslang 235070 en afgeschermd vloeistofslang op waterbasis 24M732.

Artikelnummer	Omschrijving
PRO XP 40 KV WBX-PISTOOLMODELLEN	
L40M28	Intelligent 40 kV luchtspuitpistool
L40T28	Standaard 40 kV luchtspuitpistool
ELEKTRODESET	
25E639	Lange elektrodeset met 2 elektrodes
25E664	Korte elektrodeset met 2 elektrodes

Een complete lijst van onderdelen en toebehoren vindt u in handleiding **3A2496** van het Pro Xp pistool voor materialen op waterbasis.



OVER GRACO

Graco is opgericht in 1926 en is wereldmarktleider op het gebied van vloeistofbehandelingsystemen en -componenten. Graco-producten verplaatsen, meten, regelen, spuiten en aanbrengen van de meest uiteenlopende vloeistoffen en viskeuze materialen, dewelke worden gebruikt voor smering van voertuigen en voor commerciële en industriële omgevingen.

Het succes van het bedrijf is gebaseerd op de niet-aflatende toewijding aan de allerhoogste technische kwaliteit, productie van wereldklasse en eersteklas klantenservice. Graco werkt nauw samen met erkende dealers en biedt systemen, producten en technologie die de kwaliteitsstandaard bepalen op een breed terrein van oplossingen voor materiaalbehandeling. Graco levert apparatuur voor verfspuiten, beschermende coatings, verfcirculatie, smering en het doseren van hecht- en dichtmiddelen, naast krachtige en performante spuitsystemen voor aannemers. Graco investeert doorlopend in materiaalmanagement en -beheersing en biedt daardoor continu innovatieve oplossingen voor de wereldmarkt.

GRACO-VESTIGINGEN

POSTADRES

P.O. Box 1441
Minneapolis, MN 55440-1441
Tel.: 612-623-6000
Fax: 612-623-6777

NOORD- EN ZUID-AMERIKA

MINNESOTA

Wereldwijd hoofdkantoor
Graco Inc.
88-11th Avenue N.E.
Minneapolis, MN 55413

EUROPA

BELGIË

Europees hoofdkantoor
Graco Distribution BV
Industrieterrein-Oude Bunders
Slakweidestraat 31
3630 Maasmechelen
België
Tel.: + 32 89 770 700
Fax: 32 89 770 777

AZIË EN OCEANIË

AUSTRALIË

Graco Australia Pty Ltd.
Suite 17, 2 Enterprise Drive
Bundoora, Victoria 3083
Australië
Tel.: + 61 3 9468 8500
Fax: 61 3 9468 8599

CHINA

Graco Fluid Equipment
(Shanghai) Co., Ltd
Building 7, No. 1-2, Wenshui
Road 299
Jing'an District
Shanghai 200436
P.R. China
Tel: 86 512 6260 5711
Fax: 86 21 6495 0077

INDIA

Graco Hong Kong Ltd.
India Liaison Office
Room 432, Augusta Point
Regus Business Centre 53
Golf Course Road
Gurgaon, Haryana
India 122001
Tel: 91 124 435 4208
Fax: 91 124 435 4001

JAPAN

Graco K.K.
1-27-12 Hayabuchi
Tsuzuki-ku
Yokohama City, Japan 2240025
Tel.: + 81 45 593 7300
Fax: 81 45 593 7301

KOREA

Graco Korea Inc.
38, Samsung 1-ro 1-gil
Hwaseong-si, Gyeonggi-do, 18449
Republiek Korea
Tel.: + 82 31 8015 0961
Fax: 82 31 613 9801

Alle teksten en afbeeldingen in dit document zijn gebaseerd op de meest recente productinformatie zoals bekend op het tijdstip van publicatie. Graco behoudt zich het recht voor om op elk gewenst moment zonder kennisgeving wijzigingen door te voeren.

Graco is ISO 9001-gecertificeerd.



Europa
+32 89 770 700
FAX +32 89 770 777
WWW.GRACO.COM

©2019 Graco Distribution BV 345157NL Rev. C 05/21 Alleen elektronische versie.
Alle andere merknamen of merken zijn gebruikt voor identificatiedoeleinden en zijn handelsmerken van hun betreffende eigenaars.
Ga voor meer informatie over het intellectuele eigendom van Graco naar www.graco.com/patent of www.graco.com/trademarks.