

# Elektrostatiska vattenbaserade lösningar

Beprövad tillförlitlighet och smidig sprutning av vattenbaserade material



# Graco erbjuder 3 lösningar

Graco erbjuder 3 lösningar för sprutning av vattenbaserade material med elektrostatiska applicerare. Överlägsen överföringseffektivitet, lägre tillverkningskostnader och en positiv miljöeffekt.



## HydroShield-system för vattenbaserade material

Användarvänligt isolerat system som ger flexibilitet och kontroll över sprut processen.



## WB100 och WB3000 isoleringssystem

Hållbara låg- och högtrycksisolerade skåp som rymmer 19 liter laddat material.



## Elektrostatiska Pro Xp WBx-pistoler

Högpresterande pistoler som laddar materialet i pistolen – ingen ytterligare utrustning krävs.

# HydroShield® vattenbaserade system

HydroShield har robusta komponenter med styrsystem och är en användarvänlig lösning. Förbättra överföringseffekten och säkerheten för sprutlackering med vattenbaserade material med Pro Xp WB manuella elektrostatiske pistoler för air spray och air-assist.

## Fyll på material utan att stänga ned systemet

Man får högre produktivitet och tillgänglighet eftersom man inte behöver stänga ned systemet vid påfyllning. Den interna isolerade pumpen fylls automatiskt på när man släpper ut pistolens avtryckare.

## Beprövade komponenter

Systemet består av beprövade komponenter som Pro Xp WB-pistoler, isolerad pump, styrenhet med gränssnitt och andra delar som funnits på marknaden i många år – HydroShield sammanför Gracos bästa egenskaper i ett enda system.

## Användaren får optimal kontroll

Styrningens gränssnitt ger operatören möjlighet att ställa in systemparametrar och sprutinställningar för att styra processen.

## Inbyggd säkerhet

Utöver skyddsjorden av komponenterna som skyddar användaren minskar den automatiska påfyllningsfunktionen behovet av att öppna isoleringsskåpet. Färre öppningar av skåpet ger en säkrare arbetsplats.

## Flexibel systemkonfiguration

HydroShield kan konfigureras på många olika sätt.

- För lågtryckssystemen används Pro Xp WB air spray-pistolerna.
- Högtryckssystemen har en Merkur-pump installerad för air-assist-sprutning.
- Som tillval finns olika slanglängder till pistolen och det finns system som är förberett för pistolspolbox.
- Systemkonfigurationer med kulörbytesventiler och möjlighet till spolningssekvenser.



# Förenklar för operatören, då man slipper fylla på i det isolerade skåpet

## Lågtrycksmatningssystem

Färgmatning med lågtryck, sker med t.ex. Triton-pump, tryckbehållare eller ett cirkulationssystem

## Air spray-system

Lågtryckskonfigurationer som tillhandahåller en högkvalitativ ytfinish med Pro Xp WB-pistolen





### Air-assist-system

En Merkur 15:1 eller 30:1 pump finns i skåpet för att öka färgtrycket till högtryckspistolen



### Pro Xp-pistol för vattenbaserade material

När avtryckaren släpps ut aktiveras systemet för påfyllning (på sidan 9 finns mer information om pistoler för vattenbaserade material)



### Pistolspolbox förberedd

Konfigurationer finns för anslutning och styrning av pistolspolboxen



### Kulörbytesventiler

Ventiler för färgbyte och spolningssekvenser monteras på skåpets sida (se sid 7)

Nr.	RUBRIK	BESKRIVNING
1	<b>Styrenhetsgränssnitt</b>	Manövrera systemet enkelt med funktioner på ett ställe och lätt förståeliga skärmsidor.
2	<b>Isolerat skåp</b>	Konstruerad av hållbara material och komponenter för längre livslängd.
3	<b>Isoleringsventil</b>	Designad för att tillåta påfyllning av systemet utan risk för ett elektrostatiskt haveri
4	<b>Rengöringslösning</b>	Säkerställer att isoleringsventilen rengörs från rester av vattenbaserat material
5	<b>Ljustorn</b>	Indikerar vätskenivån i den interna pumpen Grön: 50 % full eller mer Gul: mindre än 50 % full, men mer än 10 % Röd: mindre än 10 %

<b>Servicekomponenter</b>		Lätt åtkomst med endast få delar, ger minimalt stillestånd och enkel underhållsservice
6	<b>Isolerad pump</b>	Rymmer 1150 ml (39 oz) av material som fylls på för kontinuerlig sprutning
7	<b>Jordspett</b>	Skyddar operatören när man öppnar skåpet



# Sprutinställningar är samlade i ADM-skärmen med bildvyer som är enkla att använda

Driftlägen som visas:

- vänteläge 
- füll på 
- rensa 
- spruta 

## Systemstatus

Indikerar pumpens fyllnadsnivå, inloppsluft, jordstatus och kV-uttag

## Fyll inte på-läge

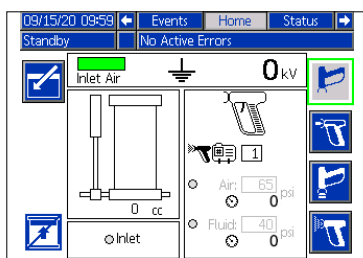
Minskar materialkassation

## Förinställning status

Visar vald inställning och aktivitet

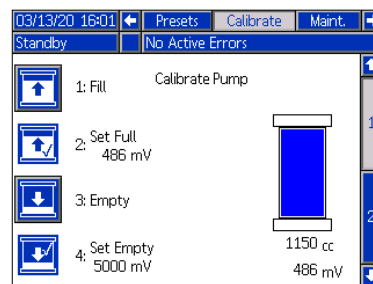


## Start skärmbild

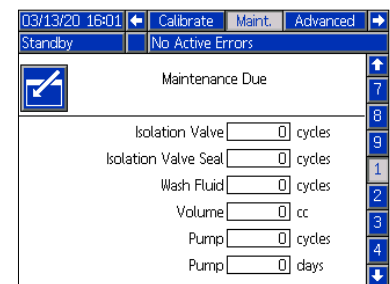


Information om systemets status och sprutinställningar

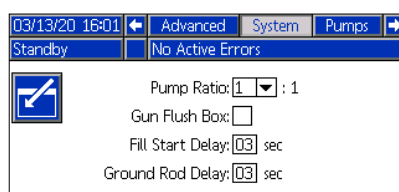
## Underhållsskärmbilder



Håller ditt system i toppskick med kalibrering och underhållsscheman

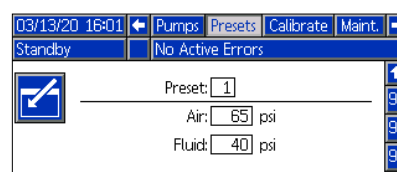


## Fördröjningsinställningsskärm



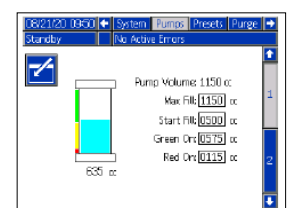
Anpassa fördröjningen av påfyllning och jordspett till operatörens sprutteknik

## Förinställningsskärm



Konfigurera upp till 99 förval för olika luft- och färgtrycksbehov

## Pumpfyllnadsskärm



Anpassa max. volym och min. nivå för pump före påfyllning baserat på produktionsbehov

# Kulörbytes- och spolningsmöjlighet maximerar produktiviteten och minimerar materialspill



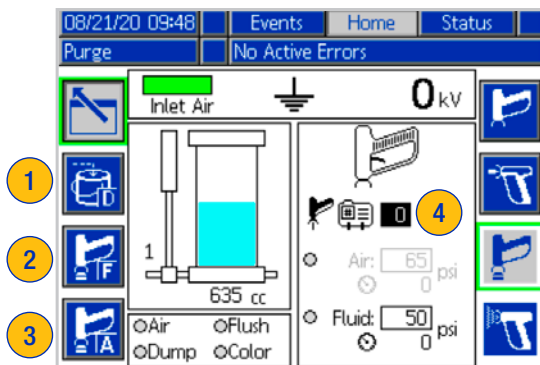
HydroShield-system med kulörbytesventiler möjliggör enkel hantering av flera kulörer och noggrant kontrollerad spolning. Tillgängligt som lågtrycks- eller högtryckssystem.

HydroShield-kulörbytessystem är utrustade med sex ventiler, tre ventiler för kulörer och tre ventiler för spolningssekvenser, inklusive spolmaterial, luftspolning och en tömningsventil.

- Kulörbytessekvensen slutförs genom styrenhetens gränssnitt med antingen manuella eller förinställda spolningsåtgärder.
- Tömningsventilen möjliggör minimalt spill genom att återvinna material i isoleringspumpen.
- Spolningssekvenser med spolmaterial och luftkapning för komplett rensning av systemet.
- Kulörbytesventiler kan läggas till för tillverkningsflexibilitet..

## Startskärmbild

Indikerar visuellt spolsekvensåtgärden, inklusive byte av pumpkulörer för materialinnehåll



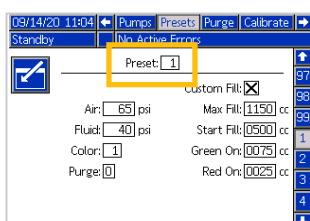
## Manuell rensning

Används genom att man cyklar mellan knappar för

- 1 Tömningsventil
- 2 Spolmaterial
- 3 Luftspolning
- 4 **Rensningssekvenser**

Kan ställas in och aktiveras med förinställningar

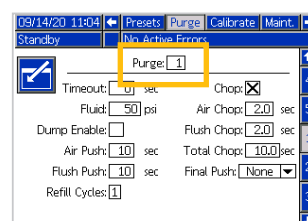
## 99 sprutförinställningar



Optimera sprutning och spolning med anpassningsbara inställningar för

- Luft och färgtryck till pistolen
- Kulörventiltilldelning för materialet
- Rensningsprofil för en optimal spolsekvens
- Anpassningsbar fyllnivå för den interna isoleringspumpen, inklusive ljusstörnsindikering

## Rensningsprofiler



Möjliggör fem unika förval som tilldelar

- Spolvätsketryck och tid
- Antal cykler för påfyllning av den interna isoleringspumpen
- Kapacitet att aktivera materialtömning från isoleringspumpen
- Inställning av sekvens och tid för spolningskapning med luft och spolmaterial

# WB100™ & WB3000™ isolerade system

Det pålitliga sättet att isolera vattenbaserade material Idealisk för elektrostatiska sprutboxar.







***WB3000 med en Merkur™ ES 30:1  
air-assist-pump***

Används för högtryck  
med elektrostatisk air-assist-pistol  
för vattenbaserade material

Nr.	RUBRIK	BESKRIVNING
1	<b><i>Standardspänningsskärm</i></b>	Enkel övervakning av spänningsprestanda
2	<b><i>WB100 med Triton™ 1:1-pump</i></b>	Används för lågtryck med en elektrostatisk air spray-pistol för vattenbaserade material
3	<b><i>Materialbehållare</i></b>	Behållaren rymmer 19 liter och är enkel att ta bort för påfyllning
4	<b><i>Portabelt skåp</i></b>	Kan flyttas runt mellan olika applikationer
5	<b><i>Pro Xp-pistol för vattenbaserade material</i></b>	När avtryckaren släpps aktiveras systemet för påfyllning (på sidan 9 finns mer information om pistoler för vattenbaserade material)

# Pro Xp-pistoler (WB) för vattenbaserade material

## Elektrostatisk sprutning av vattenbaserade material med isolerade system

### Lampindikator anger generatorns hastighet

Ändrar färg efter elektrostatiska prestanda

### Kontrollvred

Enkel åtkomst och justering

### Reglage för finfördelningsluft

Justera från max. till min. för anpassning till sprutbehoven

### Ergonomiskt handtag

Passar fint i handen för bekväm sprutning



### Inbyggd strömförsörjning

Förbättrar operatörens rörlighet utan externladdning med elkabel som gör sprutningen långsammare

### Lätt avtryckarmotstånd

Minskar muskelbelastningen för operatören

### Smart reglage



Finns till alla modeller för vattenburna material

- kV, ström och Hertz (frekvens)
- Enkelt att ställa in låg kV
- Digitalt diagnostikläge för felsökning

## Hög överföringseffektivitet för låg- eller högtrycksapplikationer

### PRO XP WB-MODELLER FÖR HYDROSHIELD OCH WB-ISOLERADE SYSTEM

#### Air spray-pistol



För lågtryckssprutning

- Sprutning med högkvalitativ ytfinish med olika lufthylsor och munstycken

#### Air-assist-pistol



För högtryckssprutning

- Ger fin ytfinish
- Sprutar med AEF- eller AEM-munstycken

#### Pistol för släppmedel



För lågtryckssprutning med air-assist-munstycke

- Ger finfördelade partiklar för släppmedelsapplikationer
- Sprutar med AEM- eller AEF-sprutmunstycken

# Pro Xp WBx med extern laddning

## Air spray-pistol för vattenburna material

Minska materialkostnader och miljöpåverkan utan extra utrustning. Vattenbaserade materialet är jordat och materialet laddas vid pistolens munstycke med hjälp av en sond för jämn och högkvalitativ ytfinish.



### SONDEN KAN TAS BORT UTAN VERKTYG

Vrid 180° för att ta bort



#### Externa laddningssonder

Design för snabb demontering och enkel rengöring

#### Sonden finns i två modeller för olika behov

- Den långa sonden ger bäst överföringseffektivitet och täckning
- Den korta sonden ger elektrostatisk laddning i trånga utrymmen

#### Bekvämare för operatören

- En lätt och kompakt design med ergonomiskt handtag för sprutning under en hel dag

#### Optimerade för vattenbaserade färger

- Överlägsen ytfinish
- Utformad så att lufthylsan håller sig ren längre

#### Förbättrad operatörskontroll

- Smart-pistolen gör att man slipper gissa sig fram
- Kontrollvreden förenklar sprutjusteringen

# Tekniska data

Hydroshield - air spray-sprutning	
Max. vätskearbetstryck	7,0 bar (0,7 MPa, 100 psi)
Max. vätskestryck in	7,0 bar (0,7 MPa, 100 psi)
Max. lufttryck	7,0 bar (0,7 MPa, 100 psi)
Min. lufttryck för systemet	4,8 bar (0,48 MPa, 70 psi)
Max. lufttryck för systemet	7,0 bar (0,7 MPa, 100 psi)
Luftanslutning in, för isolerat system	1/2 npt(m)
Vätskeanslutning in, för isolerat system	1/4 npsm(m)
Max. slanglängd, vätska	30,5 m (100 fot)
Max. driftstemperatur, vätska	48 °C (120 °F)
Elektriskt krav	100-240 VAC, 50-60 Hz
Vikt	113 kg (250 lb)
Godkännanden	FM US, FMC, CE
Manual	<b>3A7312</b>

Hydroshield - air-assist	
Max. vätskestryck	
Merkur 15:1-system	100 bar (10,4 MPa, 1500 psi)
Merkur 30:1-system	200 bar (20,7 MPa, 3000 psi)
Max. vätskestryck in	7,0 bar (0,7 MPa, 100 psi, )
Max. lufttryck	7,0 bar (0,7 MPa, 100 psi)
Min. lufttryck för systemet	4,8 bar (0,48 MPa, 70 psi)
Max. lufttryck för systemet	7,0 bar (0,7 MPa, 100 psi)
Luftanslutning in, för isolerat system	1/2 npt(m)
Vätskeanslutning in, för isolerat system	1/4 npsm(m)
Max. driftstemperatur, vätska	48 °C (120 °F)
Elektriskt krav	100-240 VAC, 50-60 Hz
Vikt	136 kg (300 lb)
Godkännanden	FM US, FMC, CE
Manual	<b>3A7370</b>

Pro Xp 40 kV WBx-pistolmodeller	
Max. utgående spänning	40 kV
Max. vätskestryck	7,0 bar (0,7 MPa, 100 psi)
Max. lufttryck	7,0 bar (0,7 MPa, 100 psi)
Pistolvikt (utan slang)*	560 g (19,8 oz)
Längd, pistol	22 cm (8,7 tum)
Rekommenderat färg-motståndsområde	≤ 1 MΩ/cm
Vätska in	3/8 npsm(m)
Luft in	1/4 npsm(m) vänstergängad
Instruktionsbok	<b>3A4795</b>

\*Standardpistol. För övriga modeller, se information i instruktionsboken.

	Pro Xp60 WB	Pro Xp60 AA WB
Max. utgående spänning	60 kV	60 kV
Max. vätskestryck	7,0 bar (0,7 MPa, 100 psi)	210 bar (21 MPa, 3000 psi)
Max. lufttryck	7,0 bar (0,7 MPa, 100 psi)	7,0 bar (0,7 MPa, 100 psi)
Pistolvikt (utan slang)*	600 g (21 oz)	660 g (23 oz)
Längd, pistol	24 cm (9,5 tum)	24 cm (9,5 tum)
Rekommenderat färg-motståndsområde	≤ 1 MΩ/cm	≤ 1 MΩ/cm
Vätska in	3/8 npsm(m)	1/4–18 npsm(m)
Luft in	1/4 npsm(m) vänstergångad	1/4 npt vänstergångad
Instruktionsbok	<b>3A2496</b>	<b>3A2497</b>

\*Standardpistol. För övriga modeller, se information i instruktionsboken.

<b>WB100</b>	
Max. vätskestryck	7,0 bar (0,7 MPa, 100 psi)
Max. lufttryck	7,0 bar (0,7 MPa, 100 psi)
Min. lufttryck vid luft in, pistol	3,2 bar (0,32 MPa, 45 psi)
Max. lufttryck för systemet	7,0 bar (0,7 MPa, 100 psi)
WB-systemets luftförbrukning	425–565 l/min (15–20 scfm)
Kortslutning ström utgående	125 mikroampere
Spänning utgående	0,35 J med vätskeslang 24M733 installerad med Pro Xp WB-pistol 60 kV
Luftanslutning för isolerad kåpa	1/4 npt
Triton-pump:	Manual 309303
Manual, WB100	<b>3A2496</b>

<b>WB3000</b>	
Max. vätskestryck	210 bar (21 MPa, 3000 psi)
Max. lufttryck	7,0 bar (0,7 MPa, 100 psi)
Minsta lufttryck till pistol	3,2 bar (0,32 MPa, 45 psi)
Max. lufttryck för systemet	7,0 bar (0,7 MPa, 100 psi)
WB-systemets luftförbrukning	220–400 l/min (7,5–14 scfm)
Kortslutning ström utgående	125 mikroampere
Spänning utgående	0,35 J med vätskeslang 24M733 installerad och Pro Xp WB-pistol 60 kV
Luftanslutning för isolerad kåpa	1/4 npt
Mercur-pump	Manual 3A0732
Manual, WB3000	<b>3A2497</b>



# Beställningsinformation för Pro Xp WB-air spray-pistol



Artikelnummer	Artikel	Beskrivning
L60T18	Pro Xp60 WB	Elektrostatisk air spray-pistol för vattenbaserade material.
L60M18	Pro Xp60 WB	Smart elektrostatisk air spray pistol för vattenbaserade material.
L60M19	Pro Xp60 WB	Smart elektrostatisk air spray-pistol för sprutning av vattenbaserade släppmedelsapplikationer. Måste användas med ett AEM- eller AEF-sprutmunstycke.

## TABELL FÖR VAL AV LUFTHYLSA

Artikelnummer (färg)	Sprutbild	Längd mm (tum)	Rekommenderad färgviskositet cp vid 21 °C (70 °F)	Rekommenderade produktionshastigheter
24N477 (svart)	Rund ände	381-432 (15-17)	Låg till medel (20–70 cp)	Upp till 450 ml/min
24W279 (grön)				
24N438 (svart)				
24N376 (svart)	Konad ände	432- 483 (17-19)		
24N276 (blå)				
24N277 (röd)				
24N278 (grön)				
24N274 (svart)		305-356 (12-14)		

- Avstånd till objekt: 254 mm (10 tum)
- Lufftryck in: 34 kPa (3,4 bar, 50 psi)
- Styrluft: Justerad till max. bredd.
- Flödes hastighet vätska: 300 ml/min

## TABELL FÖR VAL AV MUNSTYCKE

Färgkodat vätskemunstycke för standardmaterial		
Artikelnummer	Kulör	Hålstorlek – mm (tum)
24N619	Svart	0,55 (0,022)
24N613	Svart	0,75 (0,029)
25N895	Grön	1,0 (0,042)
25N896	Grå	1,2 (0,047)
24N616	Svart	1,5 (0,055)
25N897	Brun	1,8 (0,070)
24N618	Svart	2,0 (0,080)
Precisionsmunstycken för högt slitage (PHW) för slitande material		
Härdat säte i rostfritt stål och tålig spets i rostfritt stål; för standard ytskikt, slitande material och metallic-lacker		
Artikelnummer	Kulör	Hålstorlek – mm (tum)
25N831	Grön	1,0 (0,042)
25N832	Grå	1,2 (0,047)
25N833	Svart	1,5 (0,055)
25N834	Brun	1,8 (0,070)

En komplett lista över reservdelar och tillbehör finns i manual **3A2496** för Pro Xp-pistolen för vattenbaserade material.

# Beställningsinformation för Pro Xp WB air-assist-pistol



Artikelnummer	Artikel	Beskrivning
H60T18	Pro Xp60 AA WB	Standard elektrostatisk air-assist-pistol för vattenbaserade material.
H60M18	Pro Xp60 AA WB	Smart elektrostatisk air-assist-pistol för vattenbaserade material.

## AEF-FÖRÖPPNING FÖR FIN YTFINISH

Rekommenderas för sprutning med högkvalitativ ytfinish vid låga och måttliga tryck. AEF-munstyckena med föröppning för sönderdelning av tixotropa material. Beställ önskat munstycke art.nr. AEFxxx, där xxx = ett tresiffrigt nummer från matrisen nedan.

Hålstorlek mm (tum)	Vätskeflöde, l/min		Max. sprutbildsbredd vid 305 mm (12 tum) avstånd					
	vid 41 bar (4,1 MPa, 600 psi)	vid 70 bar (7,0 MPa, 1 000 psi)	150-200 (6-8)	200-250 (8-10)	250-300 (10-12)	300-350 (12-14)	350-400 (14-16)	400-450 (16-18)
			Munstycke					
0,203 (0,008)	0,25 (8,5)	0,32 (11,0)				608		
0,254 (0,010)	0,28 (9,5)	0,37 (12,5)	310	410	510	610	710	810
0,305 (0,012)	0,35 (12,0)	0,47 (16,0)	312	412	512	612	712	812
0,356 (0,014)	0,47 (16,0)	0,62 (21,0)	314	414	514	614	714	814
0,406 (0,016)	0,59 (20,0)	0,78 (26,5)	-	416	516	616	716	-

\*Munstyckena har testats med vatten. Färgflödet (Q) vid andra tryck (P) kan beräknas med formeln:  $Q = (0,041) (QT) \sqrt{P}$ , där QT = vätskeflöde (l/min) vid 41 bar från ovanstående tabell för vald hålstorlek.

## AEM-SPRUTMUNSTYCKEN

Rekommenderas för sprutning med högkvalitativ ytfinish vid låga och måttliga tryck. Beställ önskat munstycke, art.nr. AEMxxx, där xxx = ett tresiffrigt nummer från matrisen nedan. Beställ önskat munstycke, art.nr. AEFxxx, där xxx = ett tresiffrigt nummer från matrisen nedan.

Hålstorlek mm (tum)	Vätskeflöde, l/min		Max. sprutbildsbredd vid 305 mm (12 tum) avstånd							
	vid 41 bar (4,1 MPa, 600 psi)	vid 70 bar (7,0 MPa, 1 000 psi)	50-100 (2-4)	100-150 (4-6)	150-200 (6-8)	200-250 (8-10)	250-300 (10-12)	300-350 (12-14)	350-400 (14-16)	400-450 (16-18)
			Munstycke							
0,178 (0,007)	4,0 (0,1)	5,2 (0,15)	107	207	307	-	-	-	-	-
0,229 (0,009)	7,0 (0,2)	9,1 (0,27)	-	209	309	409	509	609		-
0,279 (0,011)	10,0 (0,3)	13,0 (0,4)	-	211	311	411	511	611	711	-
0,330 (0,013)	13,0 (0,4)	16,9 (0,5)	-	213	313	413	513	613	173	813
0,381 (0,015)	17,0 (0,5)	22,0 (0,7)	-	215	315	415	515	615	715	815
0,432 (0,017)	22,0 (0,7)	28,5 (0,85)	-	217	317	417	517	617	717	-
0,483 (0,019)	28,0 (0,8)	36,3 (1,09)	-	-	319	419	519	619	719	-
0,533 (0,021)	35,0 (1,0)	45,4 (1,36)	-	-	-	421	521	621	721	821
0,584 (0,023)	40,0 (1,2)	51,9 (1,56)	-	-	-	423	523	623	723	823
0,635 (0,025)	50,0 (1,5)	64,8 (1,94)	-	-	-	425	525	625	725	825
0,736 (0,029)	68,0 (1,9)	88,2 (2,65)	-	-	-	-	-	-	-	829
0,787 (0,031)	78,0 (2,2)	101,1 (3,03)	-	-	-	431	-	631	-	831
0,838 (0,033)	88,0 (2,5)	114,1 (3,42)	-	-	-	-	-	-	-	833812
0,939 (0,037)	108,0 (3,1)	140,0 (4,20)	-	-	-	-	-	-	737	
0,990 (0,039)	118,0 (3,4)	153,0 (4,59)	-	-	-	-	539	-	-	-

\*Munstyckena har testats med vatten. Vätskeflödet (Q) vid andra tryck (P) kan beräknas med formeln:  $Q = (0,041) (QT) \sqrt{P}$ , där QT = vätskeflöde (l/min) vid 41 bar från ovanstående tabell för vald hålstorlek.

# Beställningsinformation för HydroShield

Artikelnummer	Pistolspolbox Utrustad med*	Kulörbyte och spolventiler**
WMBL00		
WMBL01	✓	
WMBL02		✓
WMBL03	✓	✓

\* Pistolspolbox måste beställas separat

\*\* Systemen inkluderar sex vätskeventiler (tre kulörer och tre spolmedel). Ytterligare ventiler kan läggas till.

Artikelnummer	Artikel	Beskrivning
L60T18	Pro Xp60 WB	Elektrostatisk air spray-pistol för vattenbaserade material.
L60M18	Pro Xp60 WB	Smart elektrostatisk air spray pistol för vattenbaserade material.
L60M19	Pro Xp60 WB	Smart elektrostatisk air spray-pistol för sprutning av vattenbaserade släppmedelsapplikationer. Måste användas med ett AEM- eller AEF-sprutmunstycke.

Artikelnummer	Pump inkluderad	Pistolspolbox Utrustad med*	Kulörbyte och spolventiler**
WMBH00	Merkur 30:1		
WMBH01	Merkur 30:1	✓	
WMBH02	Merkur 30:1		✓
WMBH03	Merkur 30:1	✓	✓
WMBH04	Merkur 15:1		
WMBH05	Merkur 15:1	✓	
WMBH06	Merkur 15:1		✓
WMBH07	Merkur 15:1	✓	✓

\* Gun flush box must be purchased separately

\*\* Systemen inkluderar sex vätskeventiler (tre kulörer och tre spolmedel). Ytterligare ventiler kan läggas till.

Artikelnummer	Artikel	Beskrivning
H60T18	Pro Xp60 AA WB	Standard elektrostatisk air-assist-pistol för vattenbaserade material.
H60M18	Pro Xp60 AA WB	Smart elektrostatisk air-assist-pistol för vattenbaserade material.

Artikelnummer	Jordad luftslang i rostfritt stål Jordfläta (röd)
235068	1,8 m (6 fot)
235069	4,6 m (15 fot)
235070	7,6 m (25 fot)
235071	11 m (36 fot)
235072	15 m (50 fot)
235073	23 m (75 fot)
235074	30,5 m (100 fot)

Artikelnummer	Air-assist WB Vätskeslang
25R012	7,6 m (25 fot)
25R013	11 m (36 fot)
25R014	15 m (50 fot)
25R015	23 m (75 fot)
25R016	30,5 m (100 fot)

Artikelnummer	HydroShield rengöringsmedel
25R200	3,75 l flaska
26B400	Triton 1:1 Matarpump och monteringsatts
26D031	1 Kulörbytesventilsats
26D032	2 Kulörbytesventilsats

Artikelnummer	Air spray WB vätskeslang
25R002	7,6 m (25 fot)
25R003	11 m (36 fot)
25R004	15 m (50 fot)
25R005	23 m (75 fot)
25R006	30,5 m (100 fot)

Artikelnummer	Beskrivning
<b>WB100</b>	
24P630	Isolerat skåp för vattenbaserade material med elektrostatisk air spray-pistol L60T18 standard modell, jordad luftslang 235070 och vätskeslang för vattenbaserade material 24M732.
24P631	Isolerat skåp för vattenbaserade material med elektrostatisk air spray-pistol L60M18 smart modell, jordad luftslang 235070 och vätskeslang för vattenbaserade material 24M732.
24P734	Isolerat skåp för vattenburna material med elektrostatisk air spray-pistol L60M19 smart modell, jordad luftslang 235070 och vätskeslang för vattenbaserade material 24M732.
<b>WB3000</b>	
24N551	Isolerat skåp för vattenbaserade material med elektrostatisk air-assist-pistol H60T18 standard modell, jordad luftslang 235070 och vätskeslang för vattenbaserade material 24M732.
24P632	Isolerat skåp för vattenbaserade material med elektrostatisk air-assist-pistol H60M18 smart modell, jordad luftslang 235070 och vätskeslang för vattenbaserade material 24M732.

Artikelnummer	Beskrivning
<b>PRO XP 40 KV WBX-PISTOLMODELLER</b>	
L40M28	Smart 40 kV air spray elektrostatisk pistol
L40T28	Standard 40 kV air spray elektrostatisk pistol
<b>SONDSATS</b>	
25E639	Sats lång sond, 2 st. sonder ingår
25E664	Sats kort sond, 2 st. sonder ingår

En komplett lista över reservdelar och tillbehör finns i manual **3A4795** för **Pro Xp WBx** för vattenbaserade material



## OM GRACO

Graco grundades 1926 och är världsledande på området system och komponenter för vätskehantering. Gracos produkter transporterar, mäter, styr, fördelar och applicerar ett brett sortiment färg och viskösa material som används för smörjning av fordon, i kommersiell och industriell miljö.

Företagets framgång grundas på teknisk överlägsenhet, tillverkning i världsklass och en kundservice utan motstycke. I nära samarbete med kvalificerade distributörer erbjuder Graco system, produkter och teknik som sätter kvalitetsnormer inom ett brett tillämpningsområde för vätskehantering. Graco tillhandahåller utrustning för lackering, rostskyddsmålning, färgcirkulation, smörjning, och tätningssmedels- och limapplicering tillsammans med sprututrustningar för yrkesmåleribranschen. Gracos fortsatta investeringar inom vätskehantering och vätskestyrning kommer även i framtiden att frambringa nyskapande lösningar för en mångfaldig världsmarknad.

## GRACO-KONTOR

### POSTADRESS

P.O. Box 1441  
Minneapolis, MN 55440-1441  
Tfn: 612-623-6000  
Fax: 612-623-6777

### AMERIKA

#### MINNESOTA

Globalt huvudkontor  
Graco Inc.  
88-11th Avenue N.E.  
Minneapolis, MN 55413

### EUROPA

#### BELGIEN

Europeiskt distributionscenter  
Graco Distribution BV  
Industrieterrein-Oude Bunders  
Slakweidestraat 31  
3630 Maasmechelen  
Belgien  
Tfn: 32 89 770 700  
Fax: 32 89 770 777

### ASIEN/ STILLHAVSOMRÅDET

#### AUSTRALIEN

Graco Australia Pty Ltd.  
Suite 17, 2 Enterprise Drive  
Bundoora, Victoria 3083  
Australien  
Tfn: 61 3 9468 8500  
Fax: 61 3 9468 8599

#### KINA

Graco Fluid Equipment  
(Shanghai) Co.,Ltd  
Building 7, No. 1-2, Wenshui  
Road 299  
Jing'an District  
Shanghai 200436  
P.R. China  
Tel: 86 512 6260 5711  
Fax: 86 21 6495 0077

#### INDIEN

Graco Hong Kong Ltd.  
India Liaison Office  
Room 432, Augusta Point  
Regus Business Centre 53  
Golf Course Road  
Gurgaon, Haryana  
Indien 122001  
Tfn: 91 124 435 4208  
Fax: 91 124 435 4001

#### JAPAN

Graco K.K.  
1-27-12 Hayabuchi  
Tsuzuki-ku  
Yokohama City, Japan 2240025  
Tfn: 81 45 593 7300  
Fax: 81 45 593 7301

#### KOREA

Graco Korea Inc.  
38, Samsung 1-ro 1-gil  
Hwaseong-si, Gyeonggi-do,  
18449  
Republic of Korea  
Tfn: 82 31 8015 0961  
Fax: 82 31 613 9801

Alla texter och bilder i detta dokument är baserade på senaste tillgängliga produktinformation vid publiceringstillfället. Graco förbehåller sig rätten att när som helst och utan förvarning utföra tekniska ändringar.

Graco är ISO 9001-certifierat.



**Europa**  
+32 89 770 700  
FAX +32 89 770 777  
WWW.GRACO.COM

©2019 Graco Distribution BV 345157SV Rev. C 05/21 Endast elektronisk version.  
Alla andra företagsnamn och varumärken används endast i informationssyfte och tillhör sina respektive ägare.  
Mer information om Gracos immateriella tillgångar finns på [www.graco.com/patent](http://www.graco.com/patent) och [www.graco.com/trademarks](http://www.graco.com/trademarks).