

**IniFlex™**

## 模块化换色阀和流体控制组件

实现满足柔性生产需求的工业自动化喷涂解决方案

PROVEN QUALITY. LEADING TECHNOLOGY.



# 缩短换色时间，减少冲洗废料，如搭积木的灵活配置，想你所想，用你所用。

固瑞克的 IniFlex 平台配备紧凑型换色组件，灵活性极高，帮助制造商缩短换色时间并减少冲洗废料。

IniFlex 适用于几乎所有需要紧凑型换色阀的应用。

- 在喷涂机器人机械臂上实现换色
- 配备自动喷枪的往复喷涂机
- 控制流体压力和/或流量的单组份和多组份混合系统

**大尺寸可视指示器**，让用户清晰掌握阀门开关状态。



循环换色阀

非循环换色阀

## 易于集成和维护

- 仅需标准工具即可安装 IniFlex 组件，支持以任意形式组合。
- 快接流体接头可缩短安装和升级时间。还加快了维护和维修的速度。
- 流体接头紧固螺丝采用错位设计，减少干涉，使换色阀更易于维修。

## 可扩展

- IniFlex 可与新款以及现有换色系统和配比设备集成。
- 模块化可满足大、中或小规模生产需求和预算。

## 紧凑、轻便、耐用

- IniFlex 组件可以出色地完成狭窄空间（如机器臂）中的工作，不会增加过多负担。
- 与其他系统使用的塑料零件相比，IniFlex 使用的不锈钢材质寿命更长，并且兼容更多种材料。

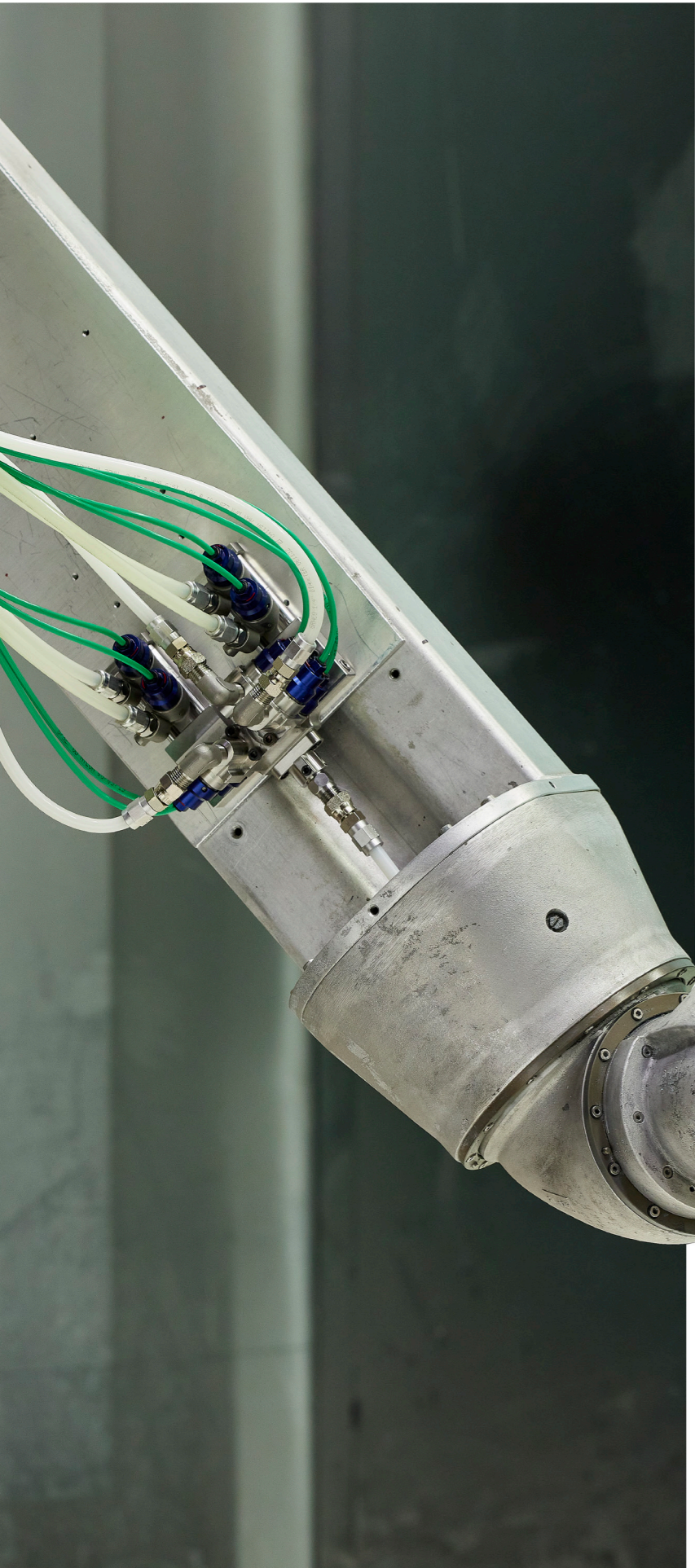


# 减少冲洗废料并 缩短换色时间

## 冲洗效果出色

在换色期间冲洗系统会浪费时间、材料和金钱。这就是我们设计这款冲洗效果出色的 Iniflex 换色阀组件的原因 - 不再需要使用大量溶剂。

当流体流过阀组件时会产生一定的涡流，而不是产生沉淀。最大程度减少材料堆积和流道死角，减少溶剂用量。减少溶剂用量不仅可以节约成本，还可以为环保出一份力。



## 在喷枪附近混合材料

如果要缩短换色时间，则需要更接近喷涂点的位置混合材料。因此您可以将 Iniflex 换色阀放置在靠近大部分自动喷枪的位置。

这款机器人手臂安装换色阀组件配备了自动喷枪组件。在喷涂一种颜色的材料时，您可以排空另一路换色阀的材料，并在几秒钟内准备好下一种颜色的材料。

# 致力于您的自动化涂装作业需求

无论您是要更新自动喷涂系统还是升级当前的设备，IniFlex 都能比以往更灵活地满足不同的需求和预算。在可能的无数种解决方案中，以下是关于 Iniflex 组件的配置方法的几个示例。



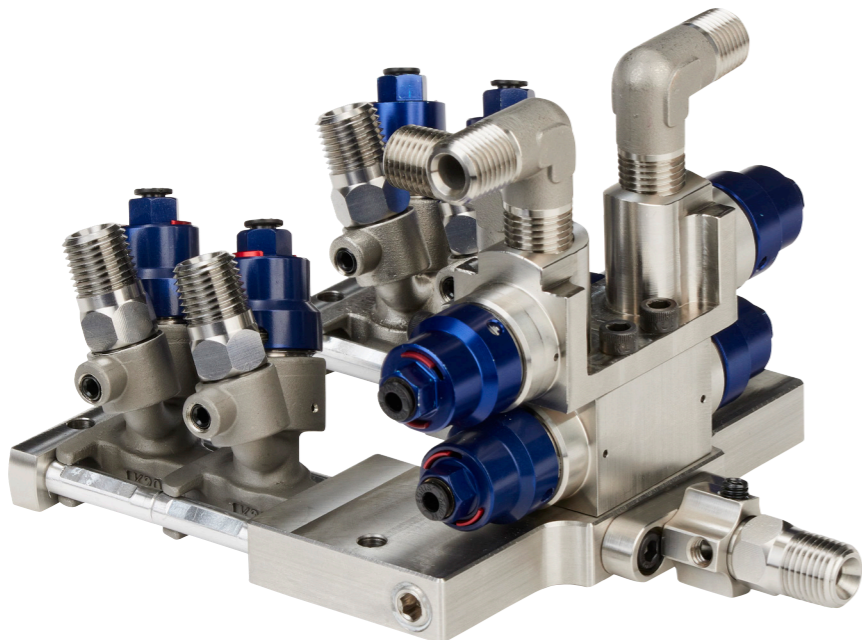
固瑞克 ProMix 2KS 多组份混合系统适用于进行流量控制，**双组份 (2K) 加注/混合组件**具有紧凑、低容量的设计。

- 无死角设计，加快了冲洗速度并减少浪费。
- 创新的静态混合器设计所需空间更小。

对于单组份涂料的快速换色应用，**流体流量计和压力调节器**可保持一致的流速和流体压力。



对于对换色速度要求更高的应用，**双通道切换组件**可以在一路通道为喷枪供料的同时，另一路进行排料、冲洗并装载另一种颜色的材料。



# 模块化设计的 IniFlex 为您的需求提供更多选择

使用 IniFlex，您可以订购包含所需的一切功能组件的成套设备，或选择单个组件。

## 订购信息

有关详细信息，请参考手册 [#3A8637](#)

### 换色阀组

#### 配置编号表格

示例配置编号：


**FXCC-12-03-C**



FXCC0401S

IniFlex 基础编号	循环阀	非循环阀 (如果前两位选择了循环阀， 则最大选择为3)	出口接头类型	
			1 位数	
FXCC	2 位数 (00-18)	2 位数 (00-18)	C	IniFlex 保护塞*
			S	QS 快插接口**

\*IniFlex 保护塞 (FXCCxxxxC) 是一次性运输保护塞。将其拔下即可与其他 IniFlex 组件连接。  
\*\*QS 快插接口 (FXCCxxxxS) 适配快 QS 快插接头。例如，可以直接连接到您的配比系统。



**FXCC0001**: 单 IniFlex 非循环阀套件<sup>+</sup>  
**FXCC0100**: 单 IniFlex 循环阀套件<sup>+</sup>

<sup>+</sup>套件包括阀体和执行机构、连接杆和密封件。  
图示有流体接头，但不包含在套件中，必须单独订购。

### 加注/混合歧管

#### 配置编号表格

示例配置编号：

**FXMM-A-B**



FXMMAB

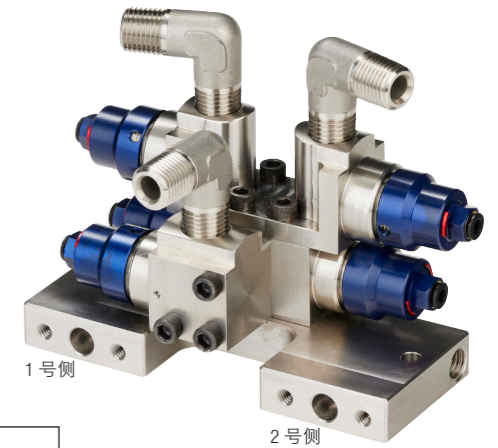
IniFlex 基础编号	A 侧排料		B 侧排料	
	1 位数		1 位数	
FXMM	X	无	X	无
	A	A 侧排料	B	B 侧排料

### 双通道切换组件

#### 配置编号表格

示例配置编号：

**FXSB-F-1-2**



FXSBF12

IniFlex 基础编号	喷枪冲洗		1 号侧排料		2 号侧排料	
	1 位数		1 位数		1 位数	
FXSB	X	无	X	无	X	无
	F	喷枪冲洗排料	1	1 号侧排料	2	2 号侧排料

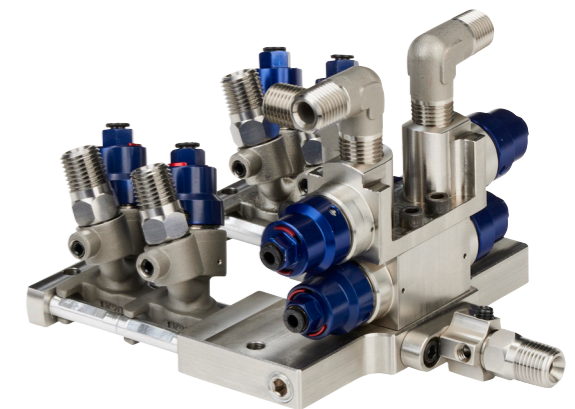
### 自动喷枪组件

**FXAG04**: 每侧两个非循环阀

**FXAG22**: 每侧一个非循环阀和一个循环阀

**FXAG40**: 每侧两个循环阀

注: 该组件每侧预先配置了两个阀，总共只有四个阀；2x2 个循环阀、2x2 个非循环阀或每侧各一个（用于溶剂供应接头的非循环阀，以及每侧的涂料循环阀）。



FXAG04

# 订购信息

## 流量计

### 配置编号表格

示例配置编号:

**FX250-S-T**

IniFlex 基础编号	流量计电缆		出口接头	
	1 位数		1 位数	
FX250	X	无	X	无
	S	50 ft (15.2 m)	T	T & IniFlex Link
			K	IniFlex Link (x2)
		S	QS 快插接口和 IniFlex Link	

T 型接头主要用于连接换色阀组 (FXCC) 的出口端口。  
K 型接头适合所有 IniFlex 组件。  
S 型接头是一种快插接口, 可将 IniFlex 组件连接到非 IniFlex 组件。



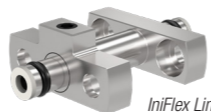
FX250XX



T 型接头



快插套筒



IniFlex Link

## QS 快插流体接头

### 配置编号表格

示例配置编号:

**FXF-B-01**

IniFlex 基础编号	接头类型		包装数量	
	1 位数		2 位数	
FXF	P	NPT	01	数量: 1
	B	BSPP	10	数量: 10
	N	尼龙管†	20	数量: 20
	F	FEP 管**	50	数量: 50

接头配有 O 型密封圈和锥尖内六角螺丝  
† FXFN 尼龙管快插配件, 用于尼龙管件 #061132  
\*\* FXFF FEP 快插接头, 用于 FEP 管件 #597350



FXFF01

FXFP01

## 气动式涂料调节器

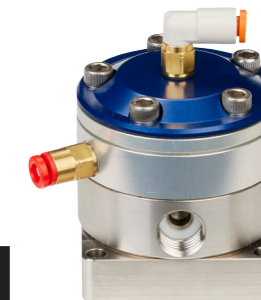
### 配置编号表格

示例配置编号:

**FXRG-1-X**

IniFlex 基础编号	调节器比例		调节器配件		流体进口配件	
	1 位数		1 位数		1 位数	
FXRG	1	比例 1:1	X	无	[空]	空白
	2	比例 2:1	T	传感器接头	M	2KS 接头***
	3	比例 3:1				

\*\*\* 用于 FXMM 加注/混合歧管



FXRG1X

有关详细信息, 请参考手册 [#3A8637](#)

## 不断改进喷涂自动化

与全球其他工业设备制造商相比, 固瑞克每年在研发上的费用超过其利润的两倍。这确保了 IniFlex 和其他自动化喷涂系统组件得以持续改进。

本文档包含的所有文字及图像数据均以发布时的最新产品信息为依据。固瑞克公司保留随时修改的权利, 恕不另行通知。

如需获取产品信息或申请产品演示, 敬请拨打以下电话垂询:  
86 512 6260 5711, 或访问我们的网站: [www.graco.com/IniFlex](http://www.graco.com/IniFlex)。

©2021 Graco Inc. Form No. 345190CN-Rev. A 9/21 仅电子版。  
所有其他品牌名称或标识为其各自所有者的商标, 在此仅用于识别目的。有关固瑞克知识产权的更多信息, 请访问 [www.graco.com/patent](http://www.graco.com/patent) 或 [www.graco.com/trademarks](http://www.graco.com/trademarks)。

