

部件



UniXact® 自动分配平台

3A5305A

ZH

用于自动化、可编程、精密微量分配。仅供专业人员使用。

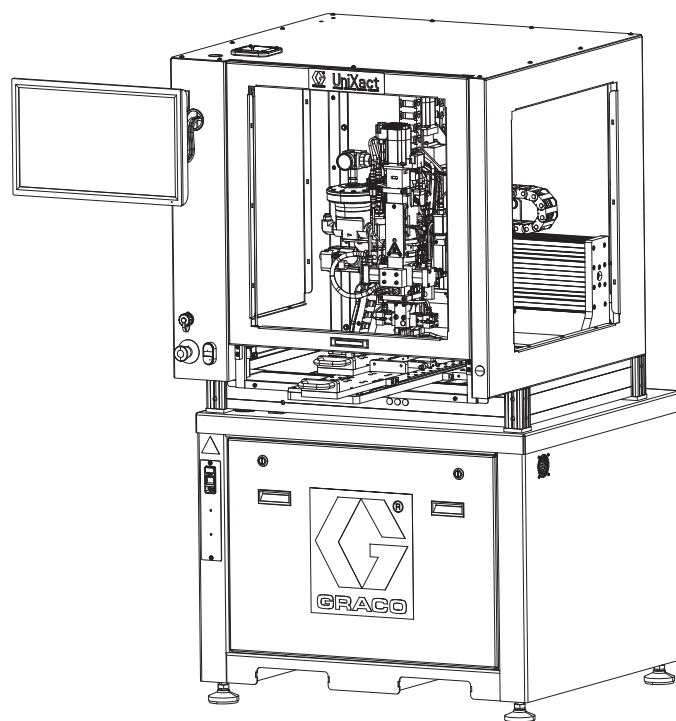
未获准用于爆炸性环境或危险场所。

型号：
C-300
C-500



重要安全说明

请阅读本手册和“UniXact 自动分配平台设置
和操作手册”3A3649 中的所有警告和说明。
妥善保存所有说明。



图示为 C-300



目录

型号	3
相关手册	3
部件	4
C-300 和 C-500 基础系统	4
C-300 模块基座, 25C202	9
C-500 模块基座, 25C273	14
轴 Z 执行器, 25C275、25C276	19
安装模块无 Z 轴, 25C066	21
阀门固定器	22
C-300 防护罩组件,	
25C007、25C008、25C009	32
C-500 防护罩组件, 25C010、25C011	37
针寻找传感器, 25C271	41
吹泄针模块, 25C272	42
夹具中的部件传感器, 25C313	43
水平传感器连接	44
Z 高度传感器套件, 25C476	45
供给系统连接	46
视觉相机套件, 25C477	48
线槽	49
电缆束	50
气动控制	52
进气口控制, 25C297	54
运动台输入 / 输出板, 25C314	55
电线组件	56
附录 A - 接线参考	57
附录 B - 接线图	58
Graco 标准保修	64

型号

零配件号	空气压力操作范围	描述	认证
C-300	80-100 磅 / 平方英寸 (0.6-0.7 兆帕, 5.5-7 巴)	300 mm x 300 mm 自动分配工作台	CE
C-500	80-100 磅 / 平方英寸 (0.6-0.7 兆帕, 5.5-7 巴)	500 mm x 500 mm 自动分配工作台	

相关手册

零配件	描述
3A3649	UniXact® 自动分配平台设置 - 操作手册

注意：有关阀门和供应系统手册，请参见手册 3A3649。

部件

C-300 和 C-500 基础系统

显示型号为 C-300 (拆下前检修面板以查看电子元件)

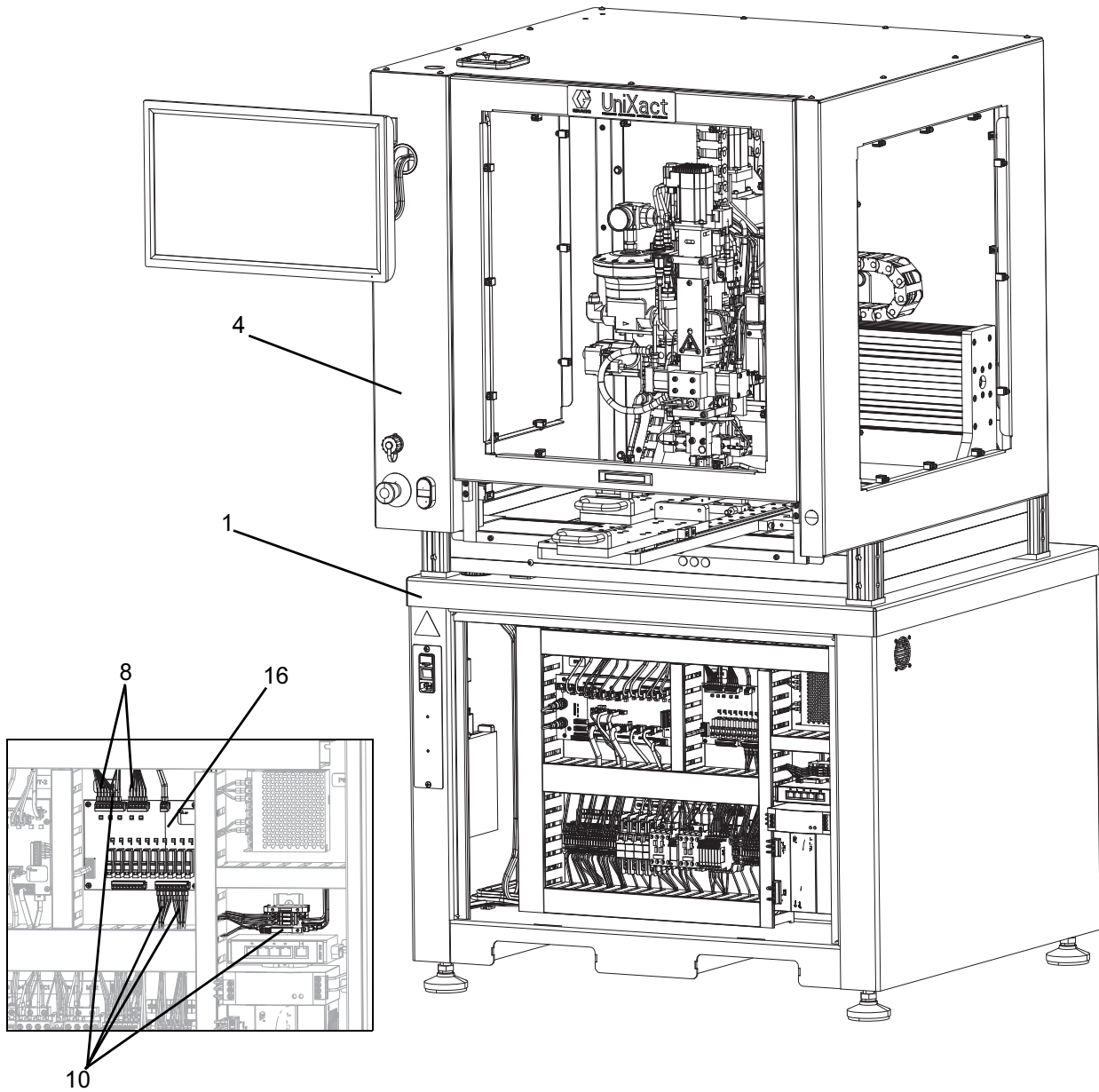


图 1:C-300 和 C-500 系统部件 1

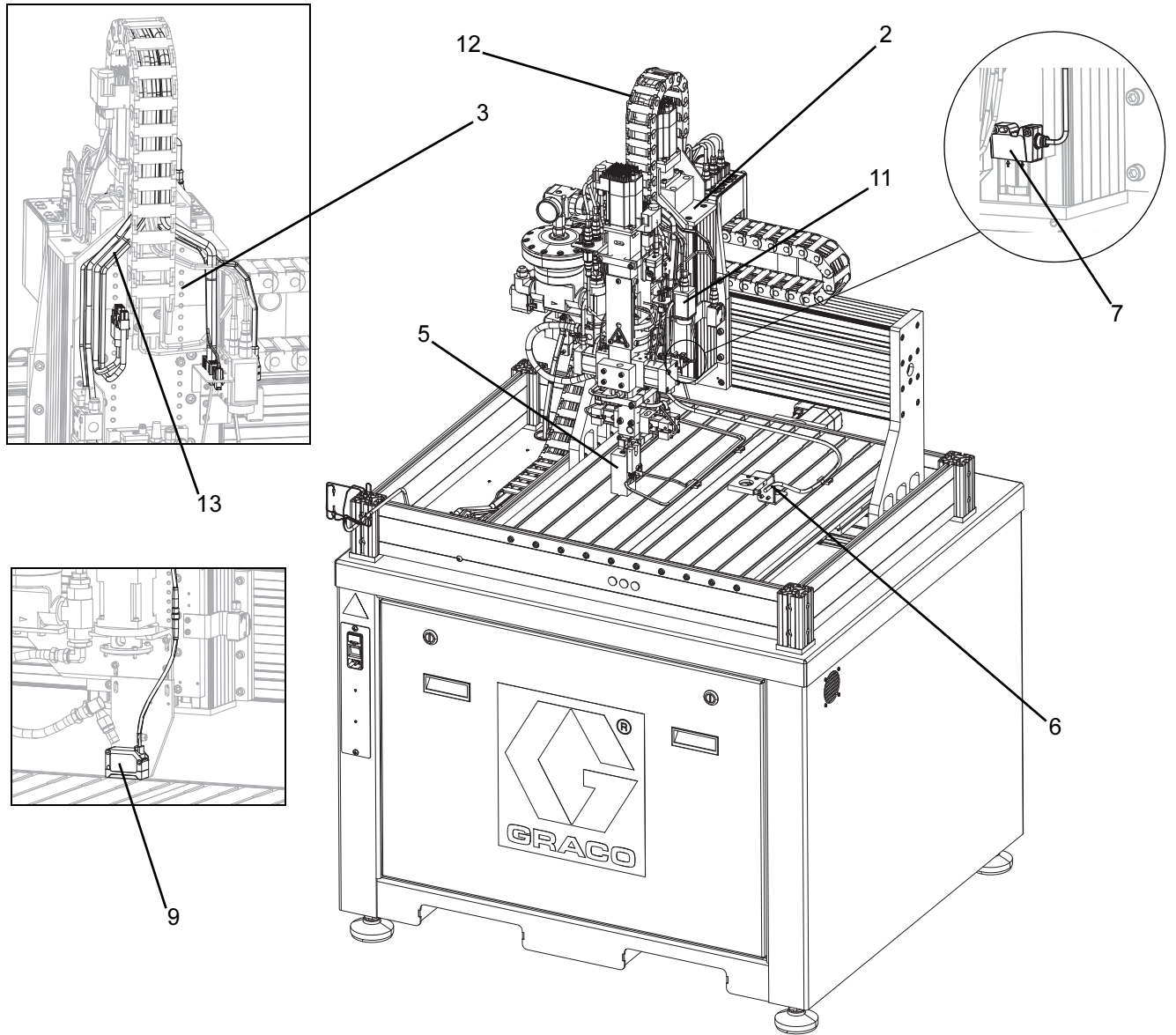


图 2:C-300 和 C-500 系统部件 2 (带拆下的盖)

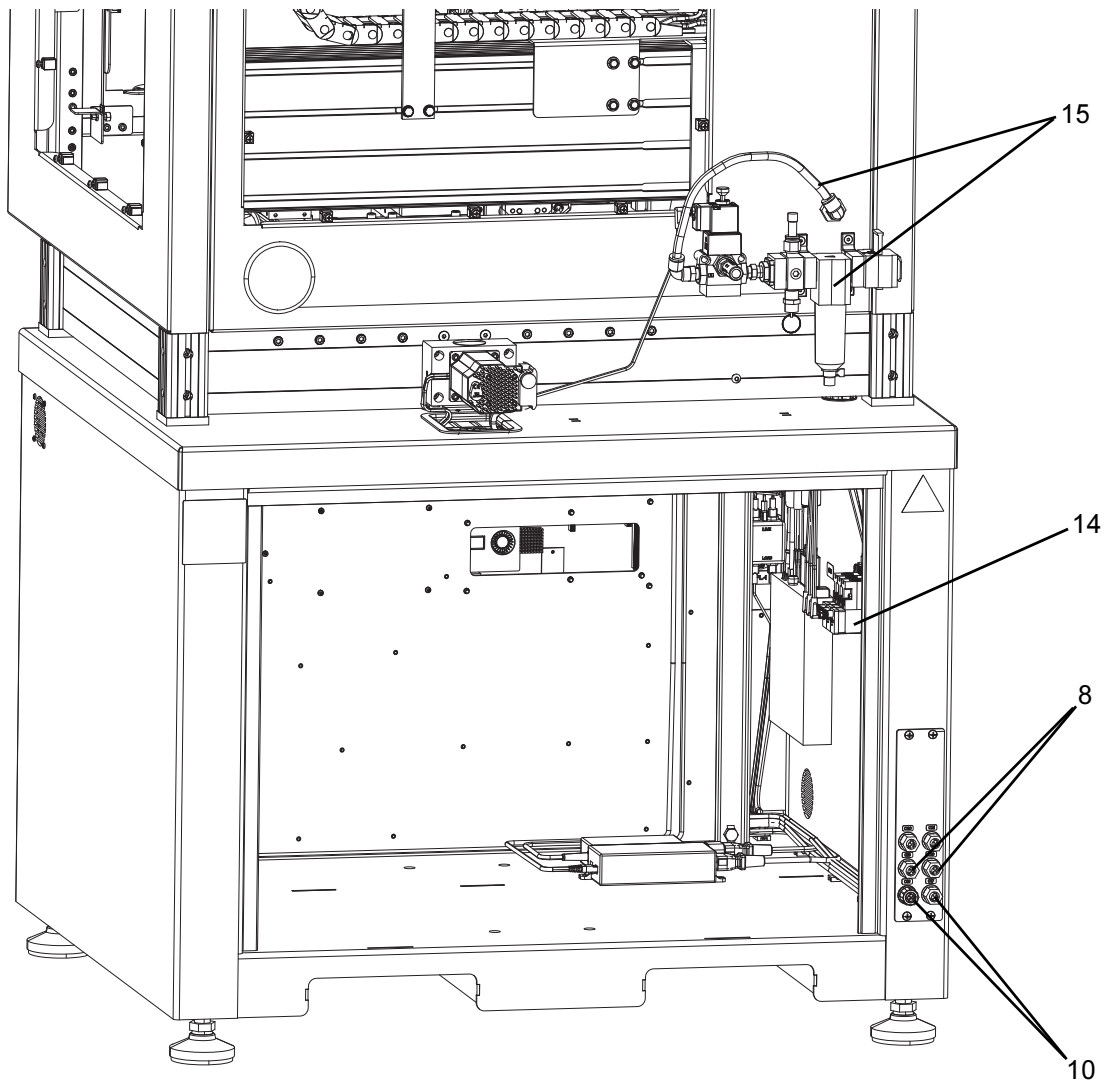


图 3:C-300 和 C-500 系统部件 3 (后视图)

参考	零配件	描述	数量
1	25C202	模块, 基础, xy, c300	1
	25C273	模块, 基础, xy, c500	1
2	25C275	执行器, 轴, z, 75mm	1
	25C276	执行器, 轴, z, 175mm	1
3	25C066	模块, 安装, 无 z 轴	1
	25C175	固定器, 阀门, pd44	1
	25C174	固定器, 阀门, 1053	1
	25C459	固定器, 阀门, 1093	1
	25C176	固定器, 阀门, pc 泵	1
	25C180	固定器, 阀门, 1206	1
	25C179	固定器, 阀门, 710/jet	1
	25C177	固定器, 阀门, md2	1
	25C178	固定器, 阀门, endure, 环境	1
	4	25C008	防护罩, 组件, xyz, lc 短
25C009		防护罩, 组件, xyz, 门	1
25C007		防护罩, 组件, xyz, lc 长	1
25C010		防护罩, 组件, xyz, c500, 长	1
25C011		防护罩, 组件, xyz, c500, 短	1
5	25C271	模块, 传感器, 针寻找, xyz	1
6	25C272	模块, 吹泄, 针, xyz	1
7	25C313	模块, 传感器, 部件就位, xyz	1
8	25C429	模块, 隔板, lvl, 1k, sgl	1
	25C430	模块, 隔板, lvl, 1k, dbl	1
	25C431	模块, 隔板, lvl, 2k, sgl	1
	25C432	模块, 隔板, lvl, 2k, dbl	1
9	25C476	套件, z 高度传感器	1
10	25C433	模块, 隔板, pr70	1
	25C434	模块, 隔板, pcf	1
	25C435	模块, 隔板, hfr	1
	25C436	模块, 进料, ext, 小车	1
	25C437	模块, 进料, ext, dyna	1
11	25C477	套件, 视觉相机	1
12	25C309	电缆, 轨道, z, 75mm, θ	1
	25C310	线缆, 轨道, z, 75mm, 无 θ	1
	25C311	线缆, 轨道, z, 175mm, θ	1
	25C312	线缆, 轨道, z, 175mm, 无 θ	1

部件

	25C351	模块, 束, 电缆, z, pd, c3	1
	25C352	模块, 束, 电缆, z, 1053, c3	1
	25C353	模块, 束, 电缆, z, pc, c3	1
	25C354	模块, 束, 电缆, z, 1206, c3	1
	25C355	模块, 束, 电缆, z, 710, c3	1
	25C356	模块, 束, 电缆, z, adv, c3	1
	25C357	模块, 束, 电缆, z, md2, c3	1
	25C358	模块, 束, 电缆, z, 末端, c3	1
	25C359	模块, 束, 电缆, z, pd, c5	1
	25C360	模块, 束, 电缆, z, 1053, c5	1
	25C361	模块, 束, 电缆, z, pc, c5	1
13	25C362	模块, 束, 电缆, z, 1206, c5	1
	25C387	模块, 束, 电缆, z, 710, c5	1
	25C388	模块, 束, 电缆, adv, c5	1
	25C389	模块, 束, 电缆, md2, c5	1
	25C399	模块, 束, 电缆, 末端, c5	1
	25C400	模块, 束, 电缆, 无 z, pd	1
	25C401	模块, 束, 电缆, 无 z, 1053	1
	25C402	模块, 束, 电缆, 无 z, pc	1
	25C403	模块, 束, 电缆, 无 z, 1206	1
	25C404	模块, 束, 电缆, 无 z, 710	1
	25C405	模块, 束, 电缆, 无 z, adv	1
	25C406	模块, 束, 电缆, 无 z, md2	1
	25C407	模块, 束, 电缆, 无 z, 末端	1
	24X853	空气控制	1
14	25C185	控制, 空气, 2 电磁阀	1
	25C186	控制, 空气, 1 电磁阀	1
	25C308	控制, 空气, 710, unixact	1
15	25C297	模块, 控制, 入口, 空气	1
16	25C314	套件, 运动台, i/o 板	1
	121055	软线组, 美国, mx, pr, ca, tw, 115v, 10a	1
	121054	软线组, 美国, 250v, 10a, 10 ft	1
	121056	软线组, 法国, ger, is, nl, no, tr, 250v	1
	121057	软线组, 英国, ie, my, sg, 250v, 10a	1
17*	121058	软线组, 以色列, 250v, 10a	1
	124864	软线组, adptr, 澳大利亚, 8 ft lg	1
	124861	软线组, adptr, 意大利, 8 ft lg	1
	124863	软线组, adptr, 瑞士, 8 ft lg	1
	124862	软线组, adptr, 丹麦, 8 ft lg	1
	121060	软线组, s africa, 印度, 250v, 16a	1

* 未示出。

C-300 模块基座, 25C202

- ① 将搭扣带粘贴到控制计算机随附的电源组件的未标记侧（代理商标记和部件信息应可见）并将其固定到所示位置。
- ⑤ 用 14-15.5 ft-lb (19-21 N·m) 的扭力拧紧。
- ⑥ 用 8.2-9.6 ft-lb (11-13 N·m) 的扭力拧紧。
- ⑦ 拧紧螺栓，然后拧紧 1/4 圈。
- ⑧ 涂抹螺纹密封胶。

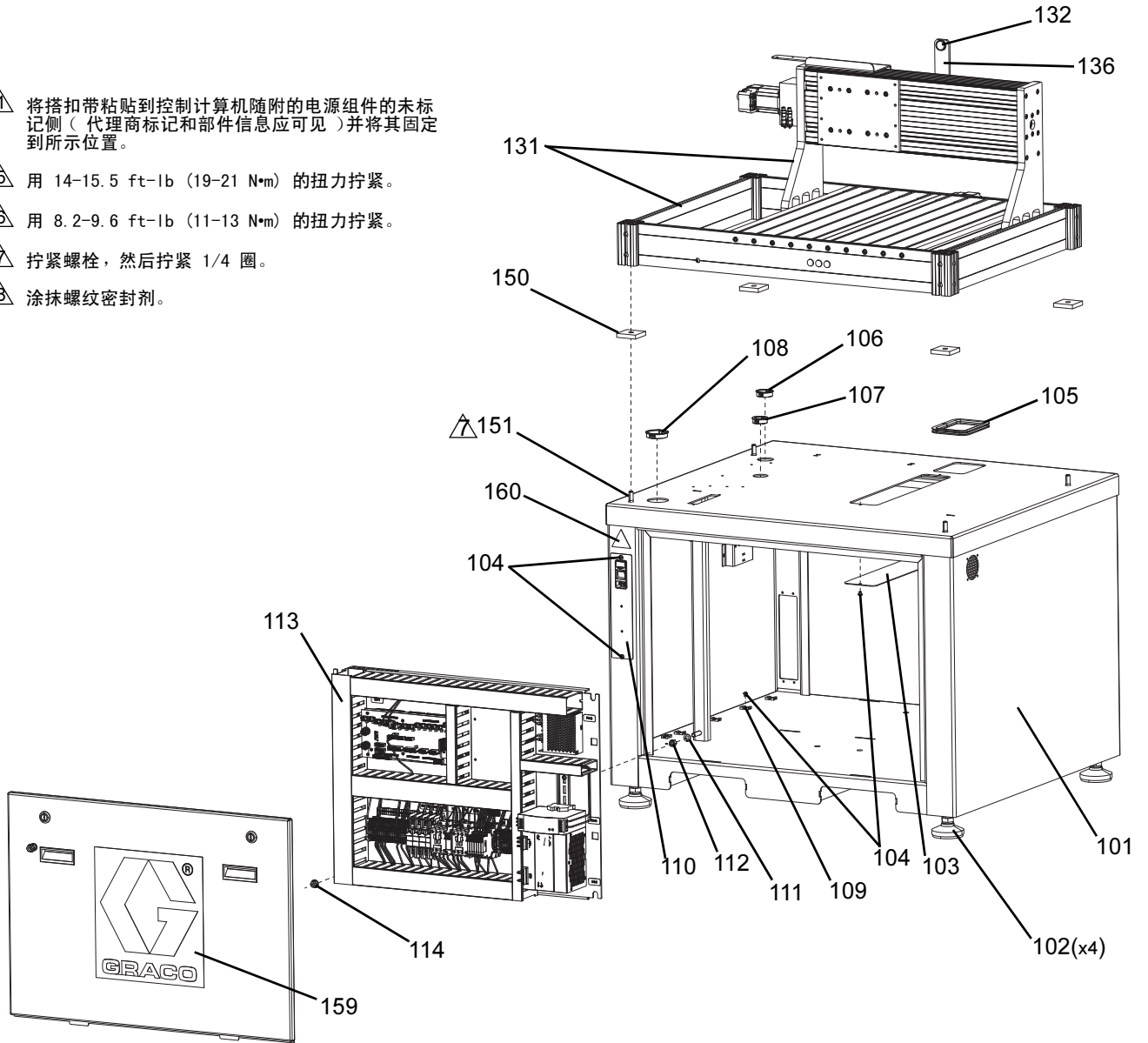


图 4: 模块基座 25C202 前视图

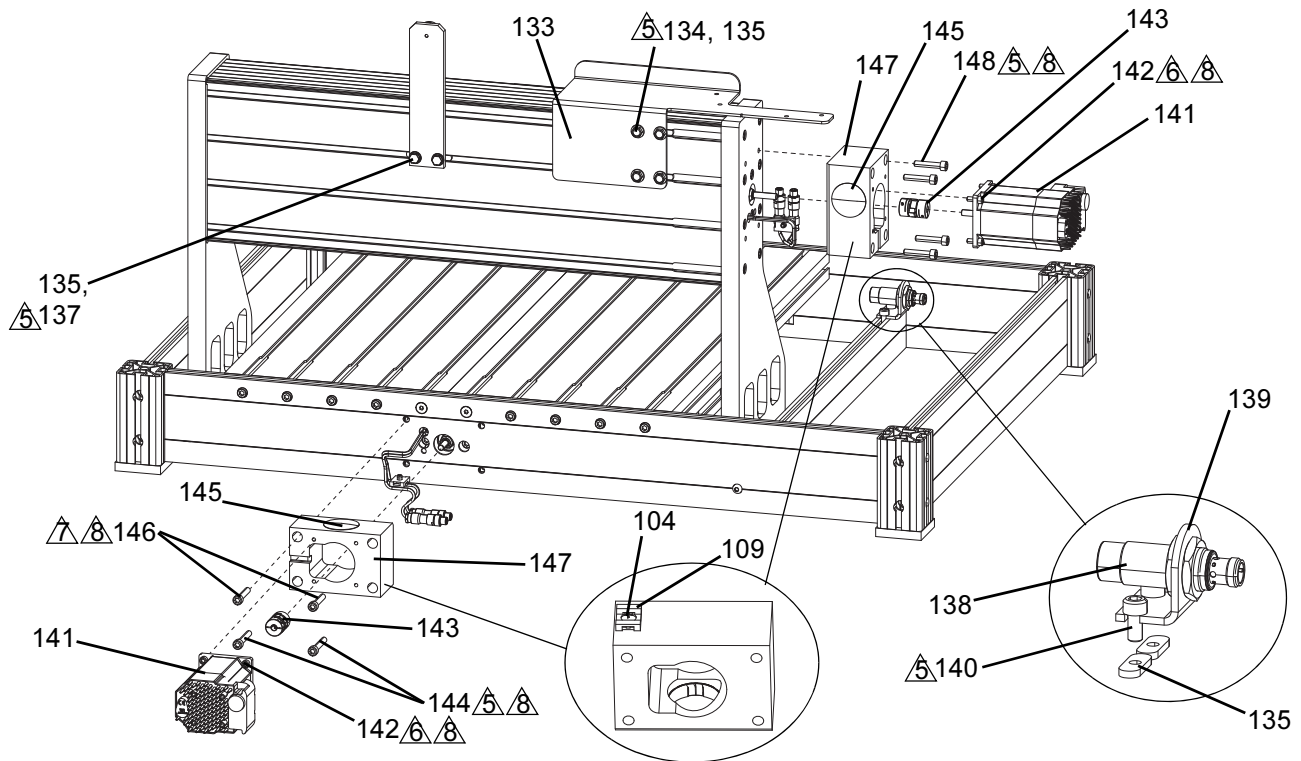


图 5: 龙门架台后视图

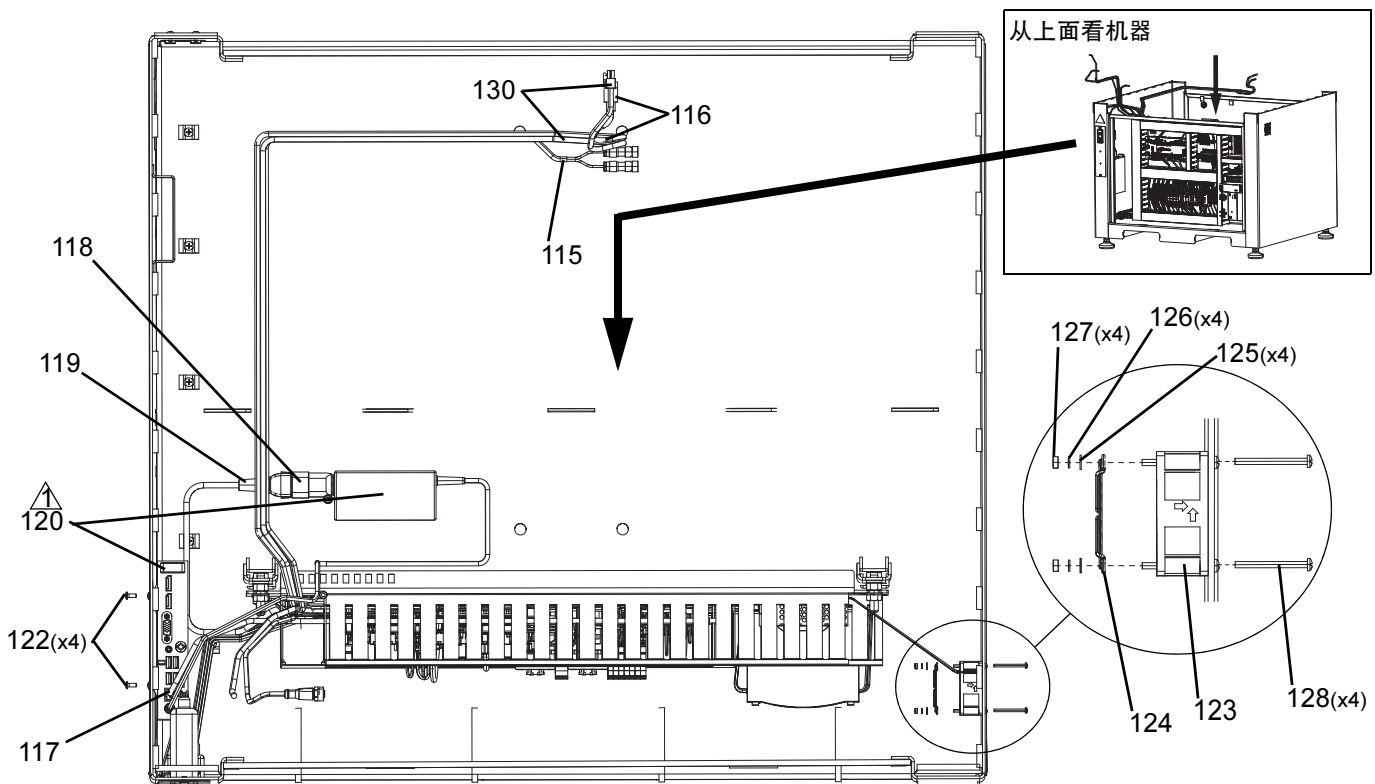


图 6: 从上面看时的视图 (顶部面板已拆除)

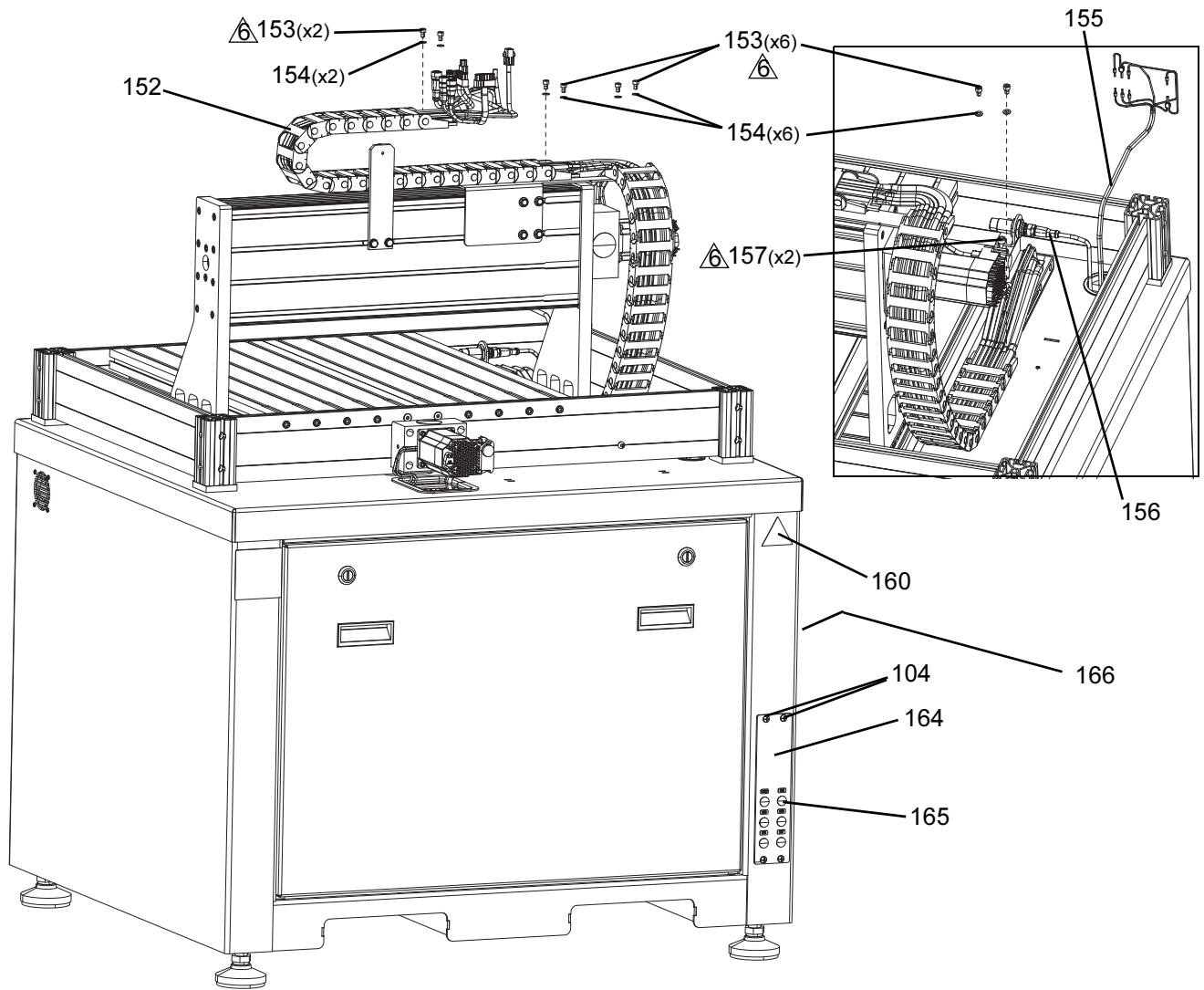


图 7: 模块基座 25C202 后视图

参考	零配件	描述	数量
101	25A115	框架, 基座, xyz	1
102	96/0541/99	调节器, levlr, stem, 3/4-10, 2.00lg	4
103	17F951	板, 盖, 油漆	1
104	105901	螺丝, mach, pnh	21
105	123424	防护装置、修整、边缘	1, 6 ft
106	123589	衬套、线路保护器、咬接	1
107	123679	衬套、线路保护器、1 3/8 od	1
108	124128	衬套、线路保护器、咬接	1
109	123452	支架、固件、线接头、尼龙	13
110	25A121	模块, ac 电源, 过滤器, xyz	1
111	100133	锁紧垫圈, 3/8	4

部件

112	100307	六角头螺母	4
113	25C203	模块, 面板, 电子, xyz, c300	1
114	123396	螺母, 法兰, 锯齿, 3/8-16	4
115	17E262	系带, xyz, 电源, 限制, y	1
116	17J448	系带, 运动台, 电机, y	1
117	17E169	电缆, 以太网, 5 英尺, cat 5e	1
118	128770	适配器, pwr, iec, c14 到 c5	1
119	17E370	系带, pwr, 18 awg, iec, c13, 锁定	1
120	128765	控制, 计算机, 迷你	1
121	128805*	胶带, 尼龙搭扣, 1 英寸 x 3 英寸, 黑色	1
122	105335	螺丝, mach, pnh	4
123	128420	风扇, micro, 24 vdc, 25c fm	1
124	F0450047G	防护罩, 风扇, 电线, 与 f045004 一起使用	1
125	122373	垫圈, 平头, m3 din 125	4
126	C19208	锁紧垫圈	4
127	125104	六角头螺母, m3	4
128	108018	螺钉, 机用, fill hd	4
129	114958	支撑板, 连接	20
130	17E197	系带, 运动台, 电源, y	1
131	17E208	表, 龙门架, xy, qd 限制	1
132	129364	镜头, 棱镜, 反射镜	1
133	17G028	托架, mtg, igus, x 轴, 油漆	1
134	127047	机制螺钉, 六角法兰, m6 x 1 x 10 mm	4
135	17K042	螺母, tee, m6	8
136	17M788	反光罩安装支架	1
137	124709	螺丝, 六角头, 法兰	2
138	128348	传感器, 桶, m18 x 1, pnp, no	1
139	17L960	支架, 角度, 传感器, 桶 y	1
140	107530	螺帽, 壁厚, 六角	2
141	25A834	套件, 电机, 伺服, x/y 轴	2
142	108425	插座头带帽螺钉	8
143	128317	联轴器, 电机, isel	2
144	129215	螺丝, 帽, shc, m6-1 x 35, cs, 锌	2
145	124334	插头, 孔, 1.375 英寸直径, blk	2
146	117030	内六角螺钉 m6 x 40	2
147	17F737	块, 电机安装	2
148	110580	圆柱头螺钉	4
150	17F840	垫子, 阻尼, 执行器, .375 thk	4
151	127048	螺钉, 机加工, 六角头, 法兰, m10 x 1.5 x 2	4
152	25C204	模块, 电缆, 轨道, xy, c300	1
153	121224	螺丝, shcs, m5-.8 x 8 mm	8
154	117017	垫圈	8
155	17E388	系带, xyz, 紧急停止, 电源打开	1
156	17E386	系带, 运动台, 静音 y, 前面	1
157	108326	螺丝	2

159	16G195	标签, vrm, graco 徽标	1
160	196548▲	标牌, 警告, 电击	2
164	17E436	板, mtg, 隔板	1
165	125946	插头, 孔, 500 英寸	6
166	17P267▲	安全警告标牌	1

▲ 可免费提供各种危险和警告标牌、标签及卡片更换件。

C-500 模块基座，25C273

⚠ 将搭扣带粘贴到电气面板随附的电源组件的未标记侧（代理商标记和部件信息应可见）并将其固定到所示位置。

③ 用 14-15.5 ft-lb (19-21 N·m) 的扭力拧紧。

⑤ 用 8.2-9.6 ft-lb (11-13 N·m) 的扭力拧紧。

⑥ 涂抹螺纹密封剂。

⚠ 拧紧螺栓，然后拧紧 1/4 圈。

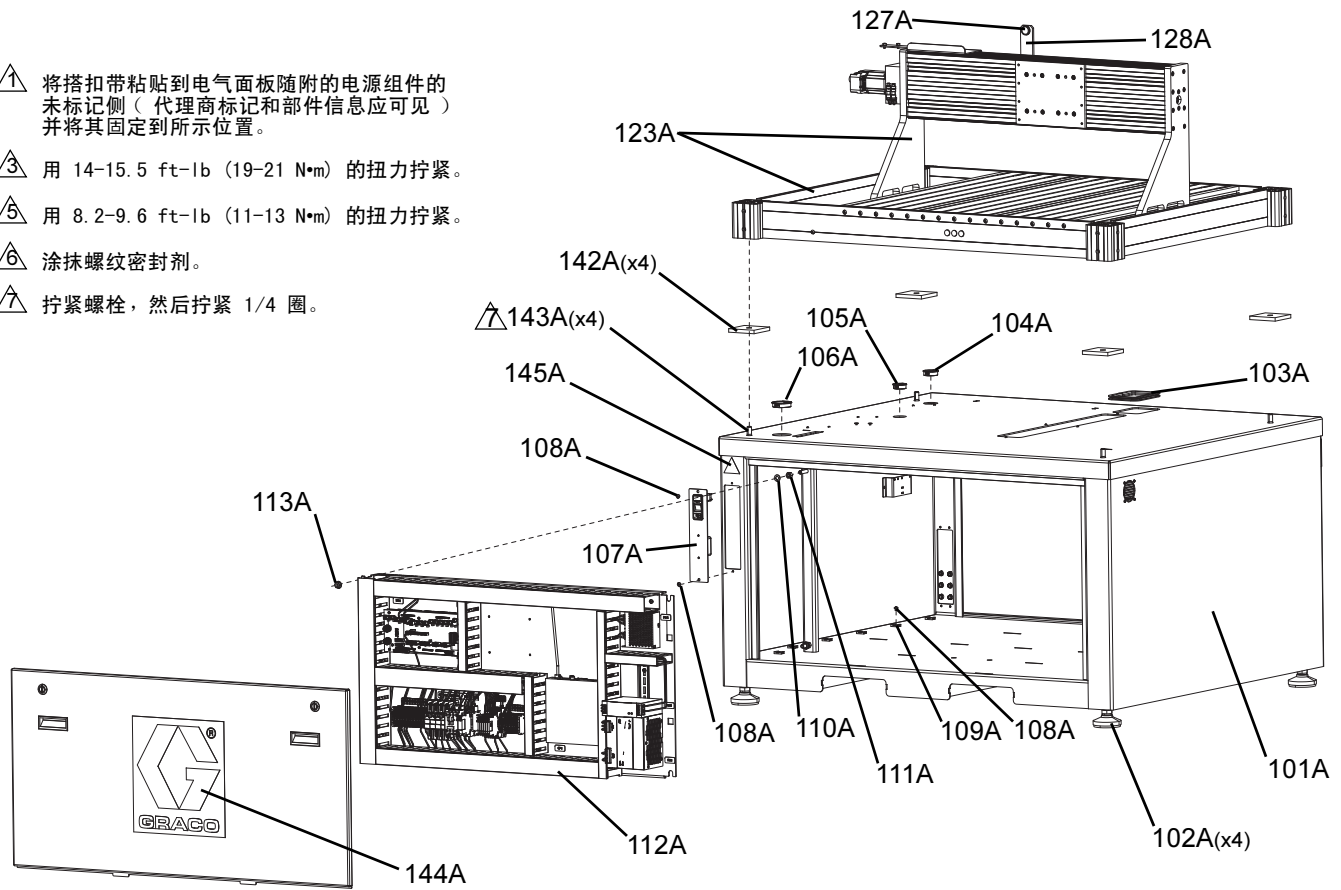


图 8: 模块基座 25C273 前视图

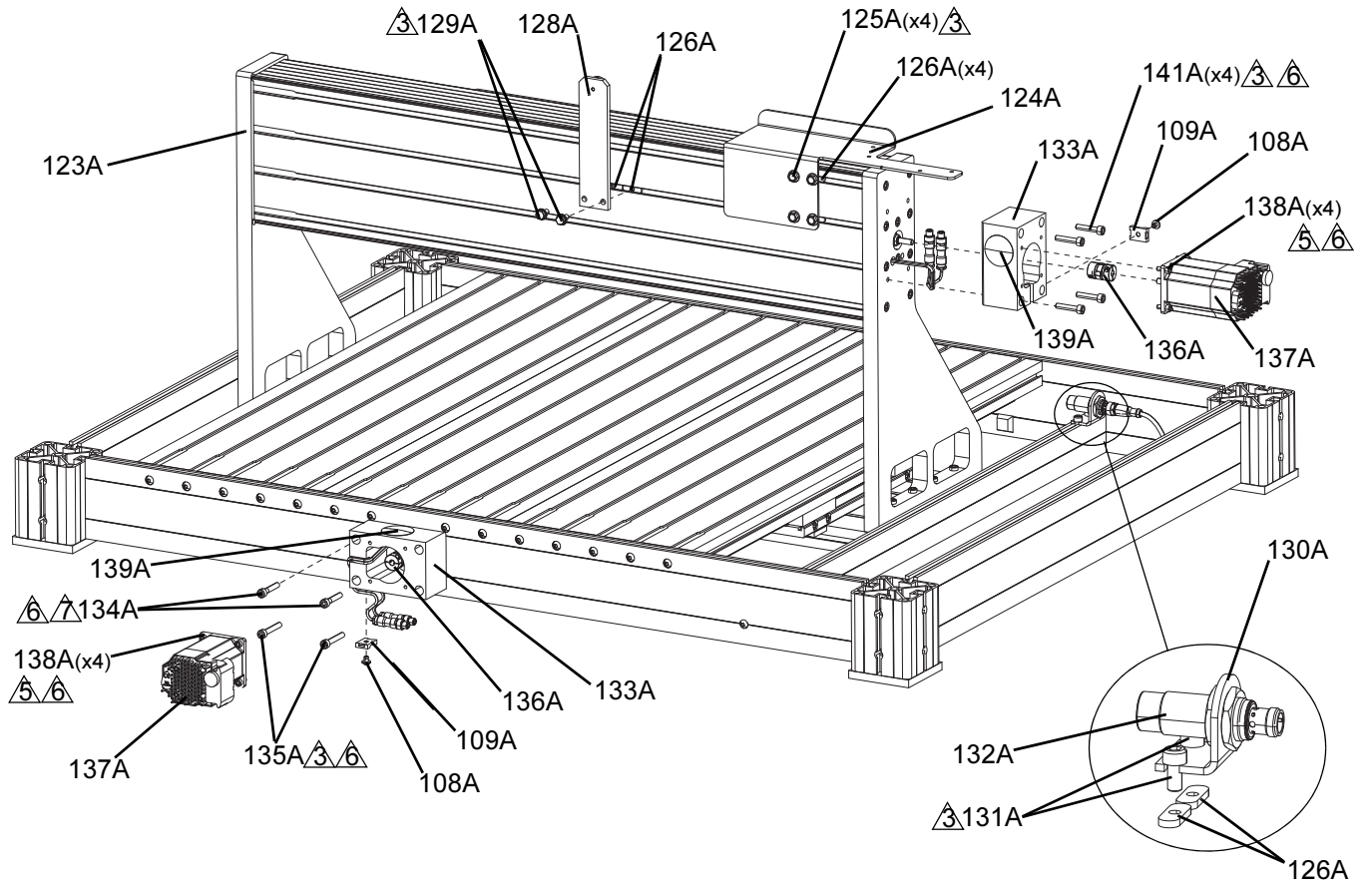


图 9: 龙门架台后视图

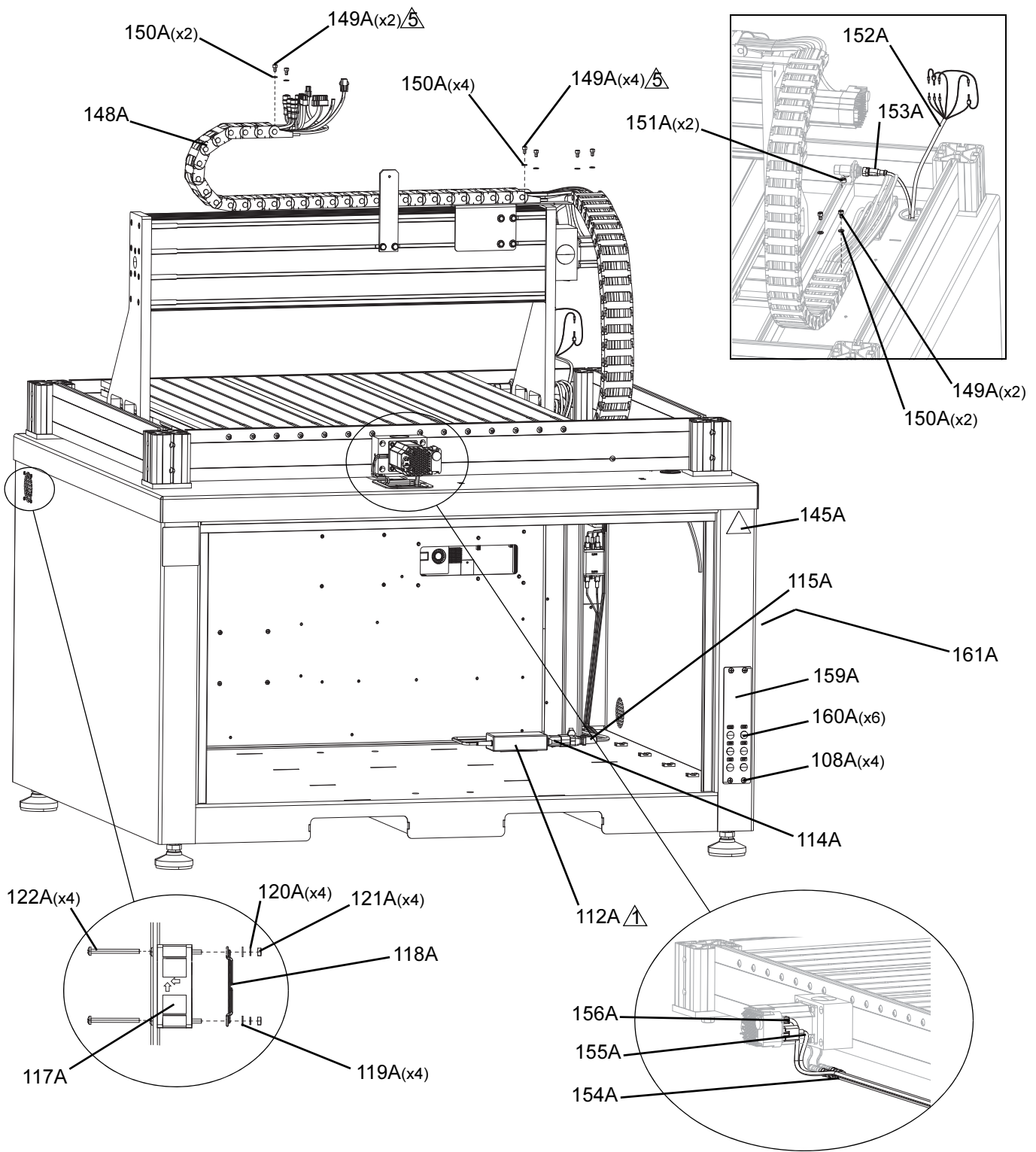


图 10: 模块基座 25C273 后视图

参考	零配件	描述	数量
101A	25C014	框架, 基座, xyz	1
102A	96/0541/99	调节器, levlr, stem, 3/4-10, 2.00 lg	4
103A	123424	防护装置、修整、边缘	1,6 ft
104A	123589	衬套、线路保护器、咬接	1
105A	123679	衬套、线路保护器、1 3/8 od	1
106A	124128	衬套、线路保护器、咬接	1
107A	25A121	模块, ac 电源, 过滤器, xyz	1
108A	105901	螺丝, mach, pnh	21
109A	123452	支架、固件、线接头、尼龙	15
110A	100133	锁紧垫圈, 3/8	4
111A	100307	六角头螺母	4
112A	25C262	模块, 面板, 电子, xyz, c500	1
113A	123396	螺母, 法兰, 锯齿, 3/8-16	4
114A	128770	适配器, pwr, iec, c14 到 c5	1
115A	17E370	系带, pwr, 18 awg, iec, c13, 锁定	1
116A	128805	胶带, 尼龙搭扣, 1 英寸 x 3 英寸, 黑色	1
117A	128420	风扇, micro, 24 vdc, 25c fm	1
118A	F0450047G	防护罩, 风扇, 电线, 与 f045004 一起使用	1
119A	122373	垫圈, 平头, m3 din 125	4
120A	C19208	锁紧垫圈	4
121A	125104	六角头螺母, m3	4
122A	108018	螺钉, 机用, fill hd	4
123A	25A429	表, 龙门架, x, y	1
124A	17G028	托架, mtg, igus, x 轴, 油漆	1
125A	127047	机制螺钉, 六角法兰, m6 x 1 x 10 mm	4
126A	17K042	螺母, tee, m6	8
127A	129364	镜头, 棱镜, 反射镜	1
128A	17M788	反光罩安装支架	1
129A	124709	螺丝, 六角头, 法兰	2
130A	17L960	支架, 角度, 传感器, 桶 y	1
131A	107530	螺帽, 壁厚, 六角	2
132A	128348	传感器, 桶, m18 x 1, pnp, no	1
133A	17F737	块, 电机安装	2
134A	129215	螺丝, 帽, shc, m6-1 x 35, cs, 锌	2
135A	117030	内六角螺钉 m6 x 40	2
136A	128317	联轴器, 电机, isel	2
137A	25A834	套件, 电机, 伺服, x/y, 轴	2
138A	108425	插座头带帽螺钉	8
139A	124334	插头, 孔, 1.375 英寸直径, blk	2
141A	110580	圆柱头螺钉	4
142A	17E359	垫子, 阻尼, 执行器	4
143A	129216	螺丝, 帽, 法兰, m12-1.75 x 25, cs	4

部件

144A	16G195	标签, vrm, graco 徽标	1
145A	196548▲	标牌, 警告, 电击	2
148A	25C274	模块, 电缆, 轨道, xy, c500	1
149A	121224	螺丝, shcs, m5-.8 x 8 mm	8
150A	117017	垫圈	8
151A	108326	螺丝	2
152A	17E388	系带, xyz, 紧急停止, 电源打开	1
153A	17E386	系带, 运动台, 静音 y, 前面	1
154A	17E382	系带, xyz, 轴, 限制, y	1
155A	17E380	系带, 运动台, 电机, y	1
156A	17E376	系带, 运动台, 电源, y	1
157A	114958	支撑板, 连接	20
159A	17E436	板, mtg, 隔板	1
160A	125946	插头, 孔, 500 英寸	6
161A	17P267▲	安全警告标牌	1

▲ 可免费提供各种危险和警告标牌、标签及卡片更换件。

轴 Z 执行器，25C275、25C276

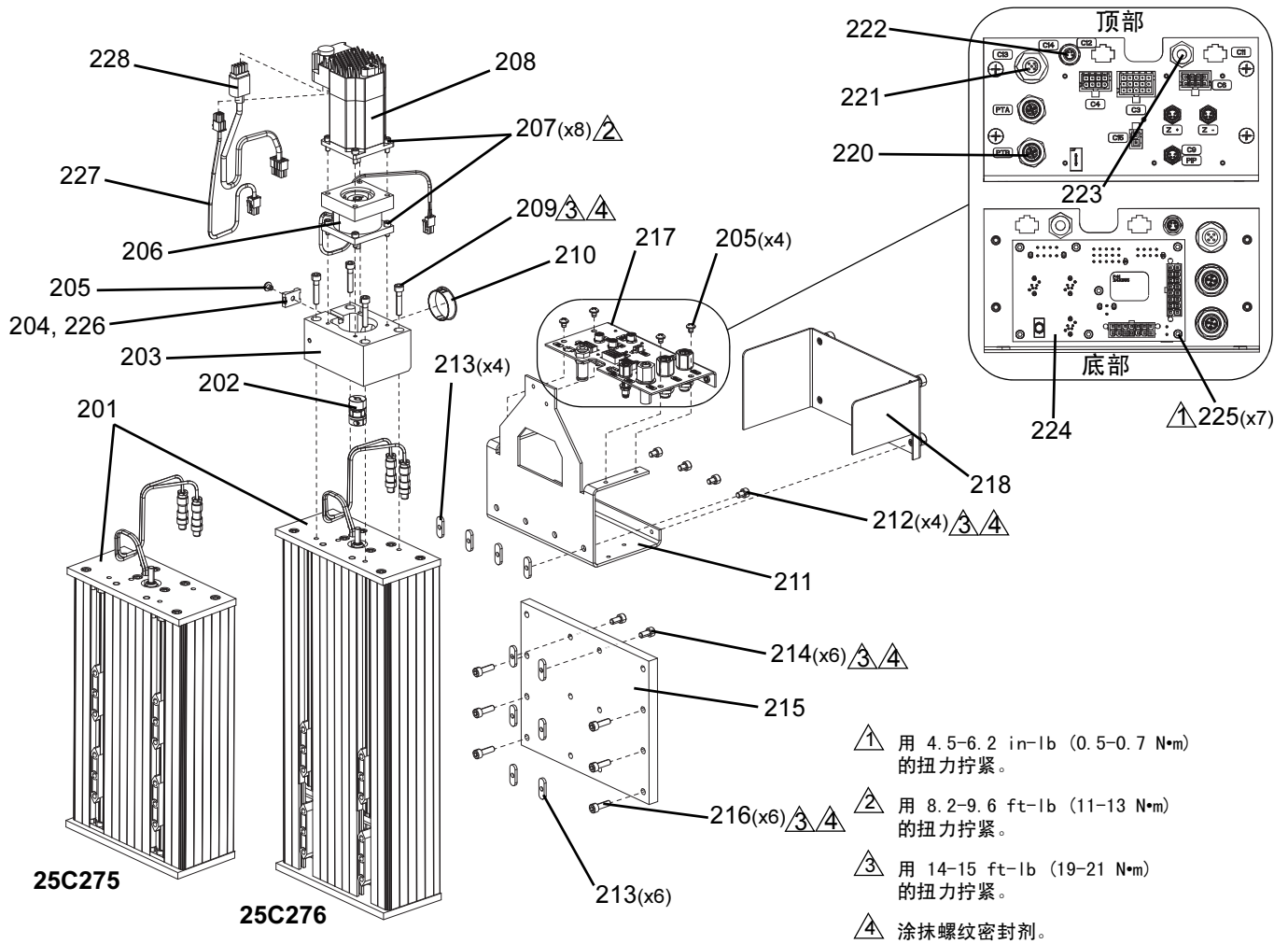


图 11: 轴 Z 执行器

参考	零配件	描述
201	17E321	模块, 轴, z, 75mm
	25A430	模块, 轴, z,
202	128317	联轴器, 电机, isel
203	17F737	块, 电机安装
204	123452	支架、固件、线接头、尼龙
205	105901	螺丝, mach, pnh
206	128318	制动器, 电机, z 轴
207	108425	插座头带帽螺钉
208	25C544	套件, 电机, 伺服, z/theta 轴
209	124200	螺丝, shsc, m6-1.0 x 30, sst
210	124334	插头, 孔, 1.375 英寸直径, blk
211	17M830	支架, 电缆线槽

25C275	25C276
1	
	1
1	1
1	1
1	1
5	5
1	1
8	8
1	1
4	4
1	1
1	1

部件

			25C275	25C276
212	110501	有头螺钉, sch (m6 x 8)	4	4
213	17K042	螺母, tee, m6	10	10
214	107530	螺帽, 壁厚, 六角	6	6
215	17F352	板, mtg, z 轴	1	1
216	513035	有头螺钉, skt hd m6 x 20 m	6	6
217	17M823	支架, 连接器 mtg, z 轴	1	1
218	17M831	盖, 电缆隔板	1	1
220	126496	连接器, 直通, m12, mxf, 反向键	2	2
221	121612	连接器, 直通, m12, mxf	1	1
222	128911	连接器, 直通, m8, mxf	1	1
223	104176	隔板, 1/4 t x 1/4 t	1	1
224	24X855	模块, gca, z 轴	1	1
225	125609	紧固件, 螺丝, shcs, m3 x.5 x 10, ss	7	7
226	114958	支撑板, 连接	2	2
227	17J488	系带, 运动台, 电源, z	1	1
228	17J451	系带, 运动台, 电机, z	1	1

安装模块无 Z 轴， 25C066

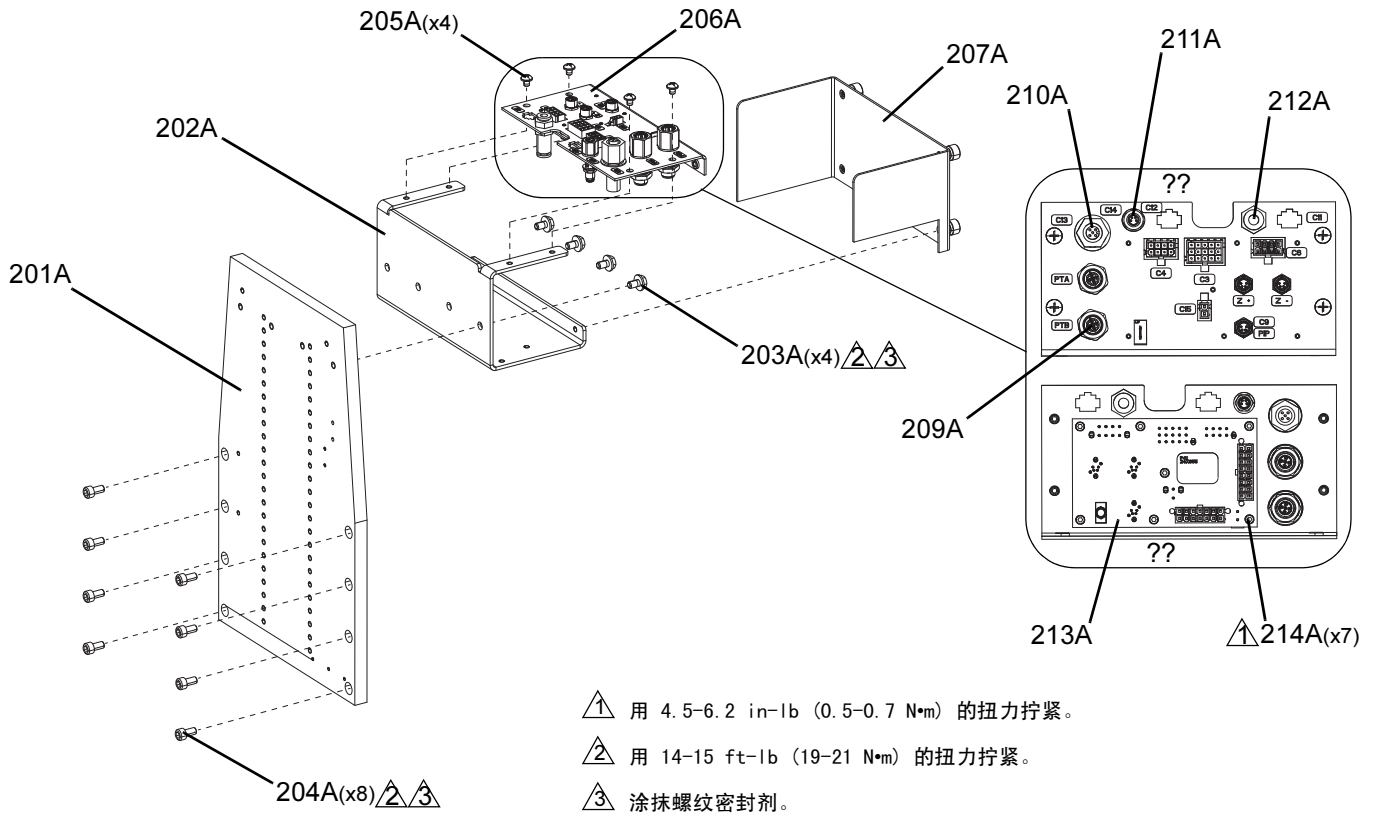


图 12: 安装模块无 Z 轴

参考	零配件	描述	数量
201A	17L752	板, 安装阀, 无 z 轴	1
202A	17M276	支架, 电缆线槽, 无 z	1
203A	127047	机制螺钉, 六角法兰, m6 x 1 x 10 mm	4
204A	107530	螺帽, 壁厚, 六角	8
205A	105901	螺丝, mach, pnh	4
206A	17M823	支架, 连接器 mtg, z 轴	1
207A	17M831	盖, 电缆隔板	1
209A	126496	连接器, 直通, m12, mx f, 反向键	2
210A	121612	连接器, 直通, m12, mx f	1
211A	128911	连接器, 直通, m8, mx f	1
212A	104176	隔板, 1/4 t x 1/4 t	1
213A	24X855	模块, gca, z 轴	1
214A	125609	紧固件, 螺丝, shcs, m3 x .5 x 10, ss	7
215A	17K768❖	系带, 电线, 电源, dt2, 无 θ	1
216A	17K128❖	系带, 紧急停止, xyz, disp, mc1	1

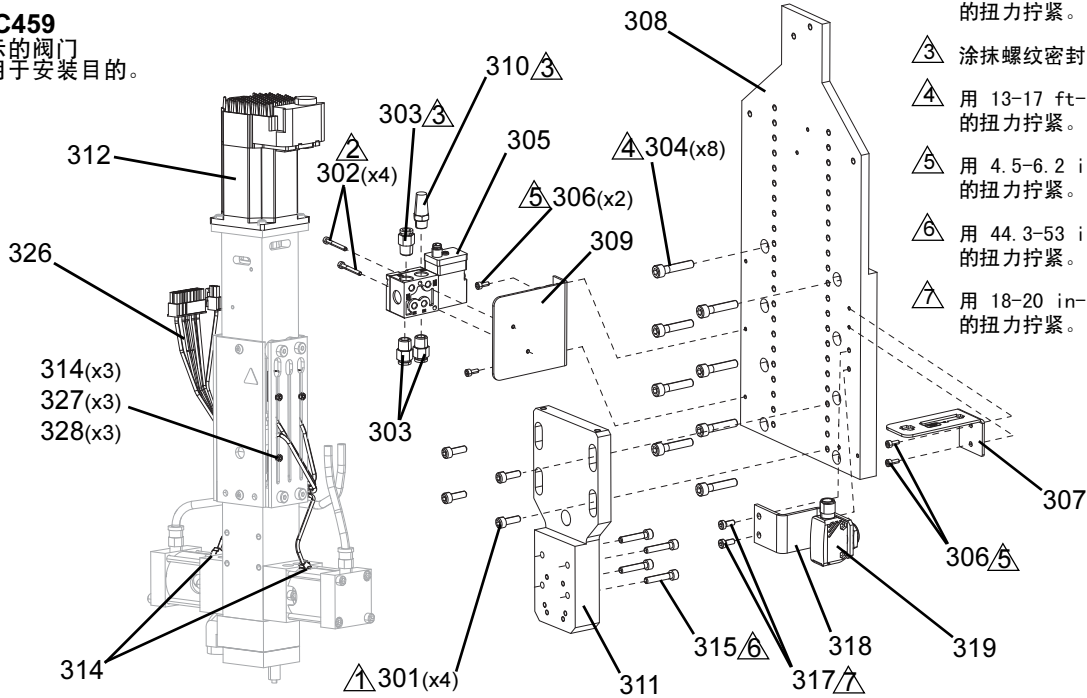
❖ 此处未显示。请参考第 57. 页上的附录 A - 接线参考。

阀门固定器

1093 阀门固定器，25C459 和 1053 阀门固定器，25C174

- ▲1 用 7-11 ft-lb (9.5-14.9 N•m) 的扭力拧紧。
- ▲2 用 10-12 in-lb (1.1-1.4 N•m) 的扭力拧紧。
- ▲3 涂抹螺纹密封剂。
- ▲4 用 13-17 ft-lb (17.6-23 N•m) 的扭力拧紧。
- ▲5 用 4.5-6.2 in-lb (0.5-0.7 N•m) 的扭力拧紧。
- ▲6 用 44.3-53 in-lb (5-6 N•m) 的扭力拧紧。
- ▲7 用 18-20 in-lb (2-2.3 N•m) 的扭力拧紧。

25C459
显示的阀门
仅用于安装目的。



25C174
显示的阀门仅用于安
装目的。

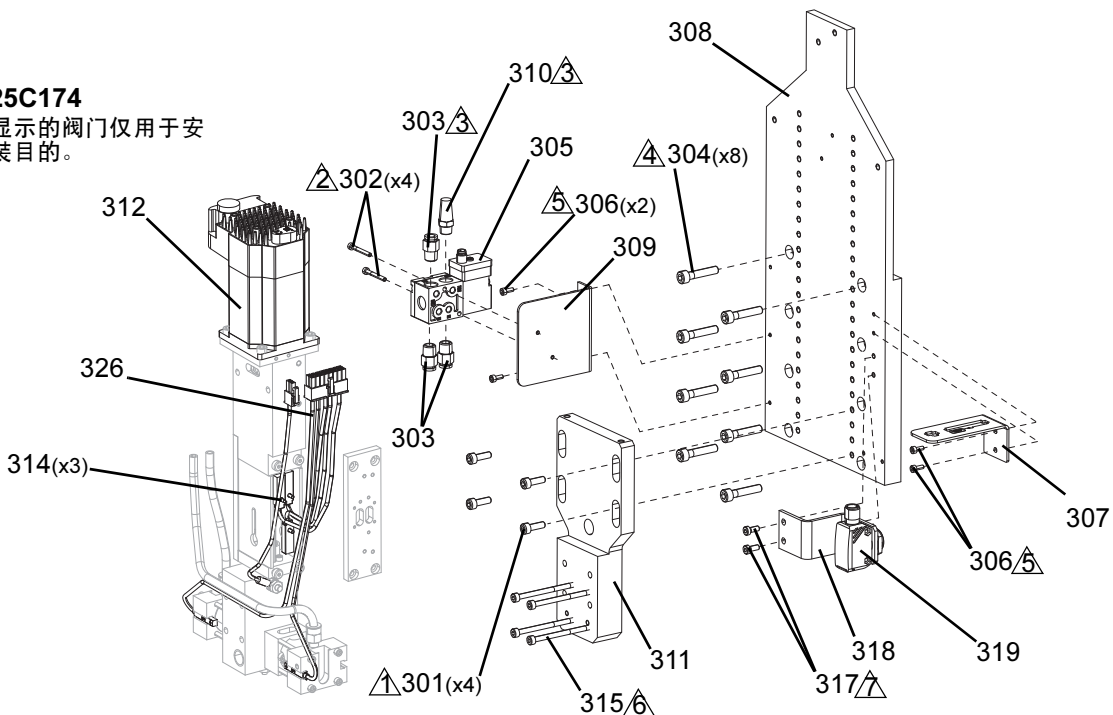


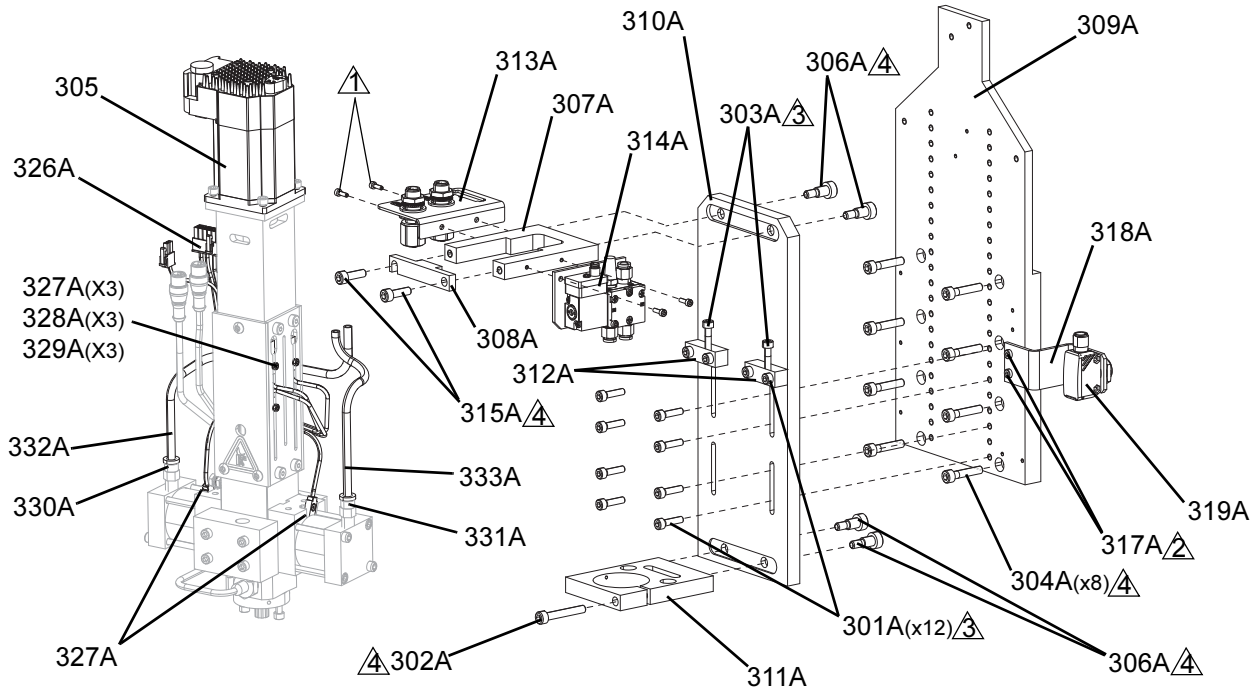
图 13:1093 阀门固定器和 1053 阀门固定器

参考	零配件	描述	25C459	25C174
301	117126	内六角螺钉 m5 x 16	4	4
302	117820	圆柱头螺钉, m3	2	2
303	123371	管件, 连接器, 1/4 tub x 1/8 npt, b	3	3
304	124200	螺丝, shsc, m6-1.0 x 30, sst	8	8
305	128731	阀门, 直接电磁阀	1	1
306	16G740	螺丝, shcs	4	4
307	17L016	支架, 断开连接, 1053	1	1
308	17L685	安装板, 1053 自动化	1	1
309	17L687	支架, 电磁阀, 1053, 自动化	1	1
310	C06061	烧结消声器, 1/8 直径	1	1
311	17L686	板, 调节, mtg, 1053	1	1
312	25C544	套件, 电机, 伺服, z/theta 轴	1	1
314	128275	螺丝, 平头, 钢, m2.5 x 10	5	3
315	105210	圆柱头螺钉	4	
	114100	圆柱头螺钉		4
317	17L811	螺丝, shcs, m4 x 10, lp 头	2	2
318	17M789	支架, xz 静音传感器	1	1
319	129365	传感器, 复古, 反光	1	1
320	128415❖	继电器, 接触器, 24v 直流, 4	1	1
321	123386❖	继电器, 24v 直流线圈, spdt, 6a/240v	1	1
322	17E401❖	系带, 电线, cb4, mc2	1	1
323	17J748❖	系带, 电线, mr1, mc2, term	2	2
324	17J750❖	系带, 电线, mr1, mr2, term	2	2
325	17J756❖	系带, 电线, mr2, term	1	1
326	17E453	系带, 运动台, 传感器, 1093	1	
	17L405	系带, 运动台, 传感器, 1053		1
327	115059	平垫圈, 平头, 编号 3	3	
	17P742*	软件, 电机, z/分配器, 21ser		1
328	105338	螺母, 机器, 六角	3	

* 未示出。

❖ 此处未显示。请参考第 57. 页上的附录 A - 接线参考。

PD44 阀门固定器，25C175



显示的阀门仅用于安装目的。

- ① 用 4.5-6.2 in-lb (0.5-0.7 N·m) 的扭力拧紧。
- ② 用 18-20 in-lb (2-2.3 N·m) 的扭力拧紧。
- ③ 用 7-11 ft-lb (9.5-14.9 N·m) 的扭力拧紧。
- ④ 用 13-17 ft-lb (17.6-23 N·m) 的扭力拧紧。

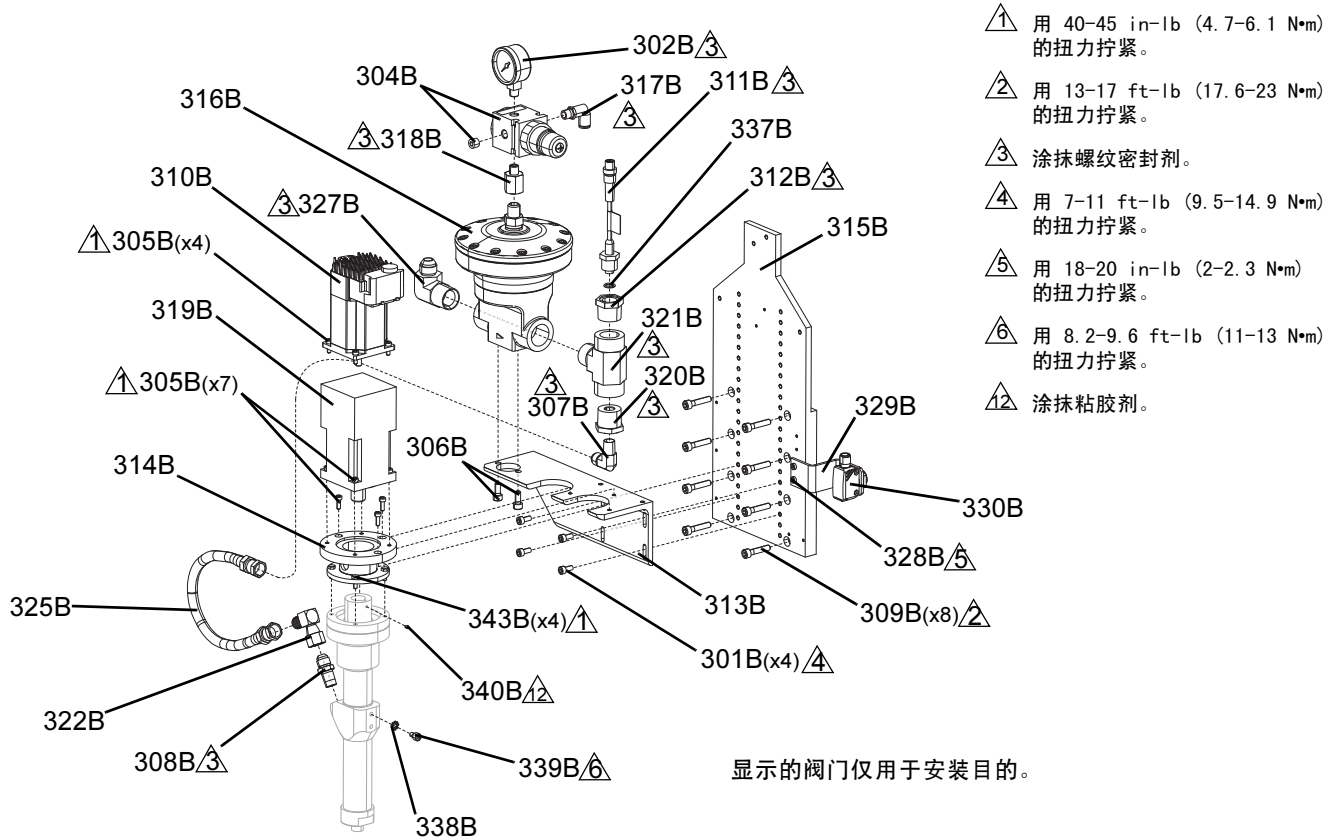
图 14:PD44 阀门固定器

参考	零配件	描述	数量
301A	108787	插座头带帽螺钉	12
302A	117030	内六角螺钉 m6 x 40	1
303A	121194	螺丝	2
304A	124200	螺丝, shsc, m6-1.0 x 30, sst	8
305A	25C544	套件, 电机, 伺服, z/theta 轴	1
306A	128651	螺丝, shldr, 8 x 10, m6-1.0, 间距, c	4
307A	17H506	板, mtg, pd44, 电机	1
308A	17J317	块, mtg, pd44, 电机夹具	1
309A	17L685	安装板, 1053 自动化	1
310A	17L689	安装板, pd44, 自动化	1
311A	17L690	块, 下部, pd44, 自动化	1
312A	17L691	块, 调节, pd44, 自动化	2
313A	24Y508	连接器, 断开连接, pd44	1
314A	25A124	阀, 电磁阀, pd44, xyz	1
315A	513035	有头螺钉, skt hd m6 x 20m	2
317A	17L811	螺丝, shcs, m4 x 10, lp 头	2
318A	17M789	支架, xz 静音传感器	1

319A	129365	传感器, 复古, 反光	1
320A	128415❖	继电器, 接触器, 24v 直流, 4	1
321A	123386❖	继电器, 24v 直流线圈, spdt, 6a/240v	1
322A	17E401❖	系带, 电线, cb4, mc2	1
323A	17J748❖	系带, 电线, mr1, mc2, term	2
324A	17J750❖	系带, 电线, mr1, mr2, term	2
325A	17J756❖	系带, 电线, mr2, term	1
326A	17J500	系带, 运动台, 传感器, pd44	1
327A	128275	螺丝, 平头, 钢, m2.5 x 10	5
328A	115059	平垫圈, 平头, 编号 3	3
329A	105338	螺母, 机器, 六角	3
330A	123537	按钮, 卡扣, 1/4 管, 绿色	1
331A	123538	按钮, 卡扣, 1/4 管, 黄色	1
332A	61/2904-GN/11	管, 0.160 内径 x 0.250 外径, pu, 95 dur	1
333A	61/2904-YL/11	管, 0.160 内径 x 0.250 外径, pu, 95 dur	1

❖ 此处未显示。请参考第 57. 页上的附录 A - 接线参考。

PC 泵阀门固定器，25C176



- ① 用 40-45 in-lb (4.7-6.1 N·m) 的扭力拧紧。
- ② 用 13-17 ft-lb (17.6-23 N·m) 的扭力拧紧。
- ③ 涂抹螺纹密封剂。
- ④ 用 7-11 ft-lb (9.5-14.9 N·m) 的扭力拧紧。
- ⑤ 用 18-20 in-lb (2-2.3 N·m) 的扭力拧紧。
- ⑥ 用 8.2-9.6 ft-lb (11-13 N·m) 的扭力拧紧。
- ⑫ 涂抹粘胶剂。

图 15:PC 泵阀门固定器

参考	零配件	描述	数量
301B	107100	插座头带帽螺钉	4
302B	111598	空气压力表	1
304B	110341	空气调节器	1
305B	116475	内六角螺钉 m4 x 12	11
306B	121518	内六角带帽螺钉	2
307B	122786	管件, jic 06 x 1/4 npt, ss	1
308B	122991	转接件, jic 06 x 1/4, mm, ss, 6k, 316	1
309B	124200	螺丝, shsc, m6-1.0 x 30, sst	8
310B	25C544	套件, 电机, 伺服, z/theta 轴	1
311B	16P290	传感器, 压力, 流体出口	1
312B	16U440	适配器, 管件, 压力传感器	1
313B	17L683	支架, mtg, 调节, pc 泵	1
314B	17L684	耦合器, pc 泵, 齿轮, 盒子	1
315B	17L685	安装板, 1053 自动化	1
316B	234266	调节器, 压力, npt, p60-vp dn7	1
317B	597151	管件, 弯头	1

318B	C20895	管件, 衬套, 1/4 x 1/8	1
319B	U70875	齿轮减速器, 15:1, nema23	1
320B	516308	管件, 衬套, 异径管, sst	1
321B	129111	管件, T 形三通, 分支, 外螺纹, 3/4, ss	1
322B	129342	管件, 弯头, o6 jicm x 06 jicf, ss	1
325B	160552	软管, assy, ss brd, 3/8 x 12, ss	1
327B	124905	管件, 弯头, 3/4 npt x 1/2 jic, m x m, s	1
328B	17L811	螺丝, shcs, m4 x 10, lp 头	2
329B	17M789	支架, xz 静音传感器	1
330B	129365	传感器, 复古, 反光	1
331B	128415❖	继电器, 接触器, 24v 直流, 4	1
332B	123386❖	继电器, 24v 直流线圈, spdt, 6a/240v	1
333B	17E401❖	系带, 电线, cb4, mc2	1
334B	17J748❖	系带, 电线, mr1, mc2, term	2
335B	17J750❖	系带, 电线, mr1, mr2, term	2
336B	17J756❖	系带, 电线, mr2, term	1
337B	111457	密封, O 形圈	1
338B	96/0005-2/99	垫圈, 锁, ext, #10, ms	1
339B	121224	螺丝, shcs, m5-.8 x 8 mm	1
340B	129647	螺丝, 套, sh, 杯, m3 x 4 mm, sst	1
343B	111638	有头螺丝, 六角头	4

❖ 此处未显示。请参考第 57. 页上的附录 A - 接线参考。

MD2 阀门固定器，25C177

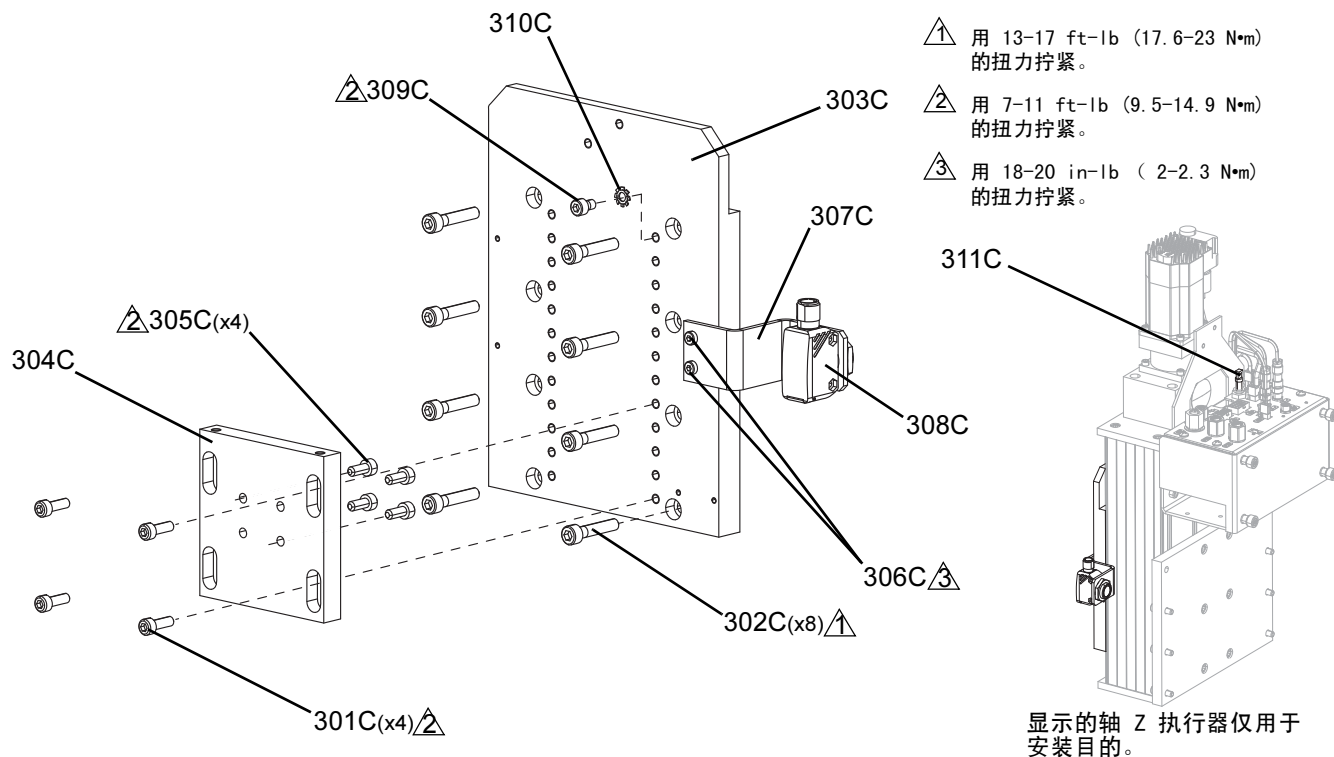


图 16:MD2 阀门固定器

参考	零配件	描述	数量
301C	117126	内六角螺钉 m5 x 16	4
302C	124200	螺丝, shsc, m6-1.0 x 30, sst	8
303C	17L693	安装板, 1206-710s	1
304C	17L695	安装板, 无 z, md2	1
305C	117026	内六角螺钉 m5 x 12	4
306C	17L811	螺丝, shcs, m4 x 10, lp 头	2
307C	17M789	支架, xz 静音传感器	1
308C	129365	传感器, 复古, 反光	1
309C	121224	螺丝, shcs, m5-.8 x 8 mm	1
310C	96/0005-2/99	垫圈, 锁, ext, #10, ms	1
311C	21604-01	插塞, 插头, 管, 塑料, 1/4 英寸直径	1

耐环境阀门固定器，25C178

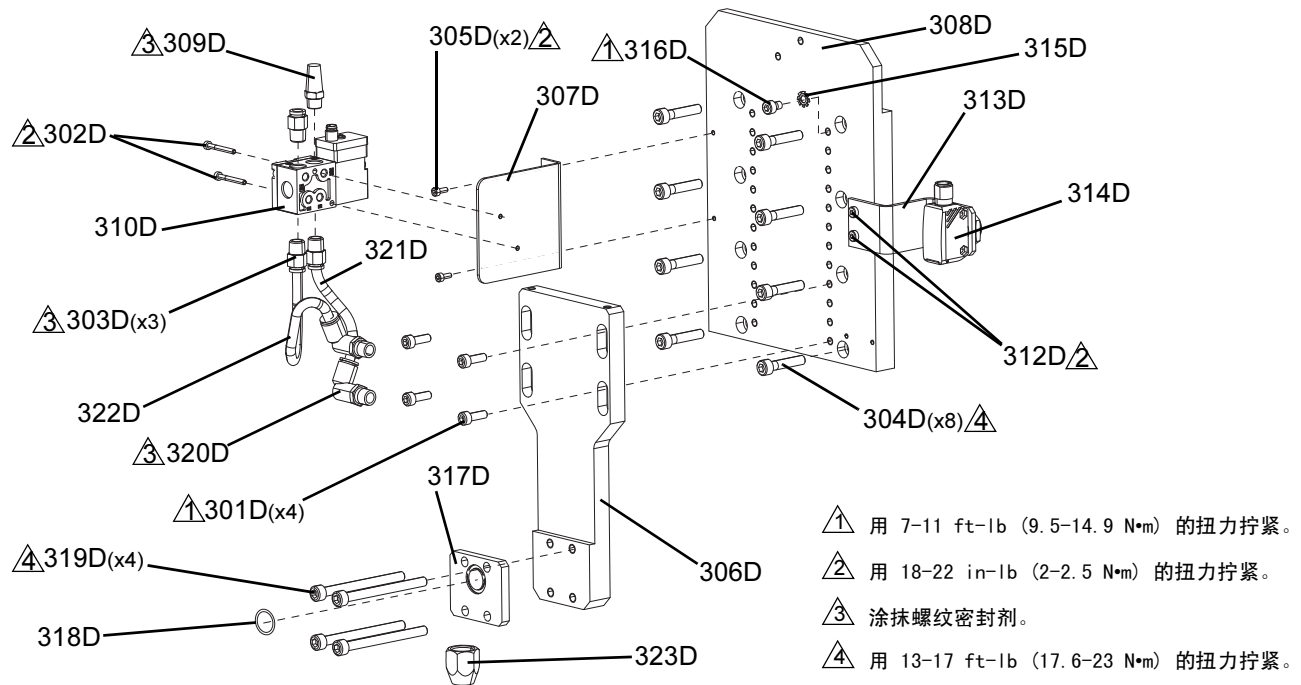


图 17: 耐环境阀门固定器

参考	零配件	描述	数量
301D	117126	内六角螺钉 m5 x 16	4
302D	117820	圆柱头螺钉, m3	2
303D	123371	管件, 连接器, 1/4 tub x 1/8 npt, b	3
304D	124200	螺丝, shsc, m6-1.0 x 30, sst	8
305D	16G740	螺丝, shcs	2
306D	17L682	板, 调节, mtg, 承受	1
307D	17L687	支架, 电磁阀, 1053, 自动化	1
308D	17L693	安装板, 1206-710s	1
309D	C06061	烧结消声器, 1/8 直径	1
310D	128731	阀门, 直接电磁阀	1
312D	17L811	螺丝, shcs, m4 x 10, lp 头	2
313D	17M789	支架, xz 静音传感器	1
314D	129365	传感器, 复古, 反光	1
315D	96/0005-2/99	垫圈, 锁, ext, #10, ms	1
316D	121224	螺丝, shcs, m5-.8 x 8 mm	1
317D	17L751	块, 安装, 承受	1
318D	109576	密封, O 形圈	1
319D	117083	内六角螺钉 m6 x 70	4
320D	597151	管件, 弯头	2
321D	61/2904-GN/11	管, 0.160 内径 x 0.250 外径, pu, 95 dur	1
322D	61/2904-YL/11	管, 0.160 内径 x 0.250 外径, pu, 95 dur	1
323D	C32089	阀座固定器	1

710/Jetting 阀门固定器 25C179

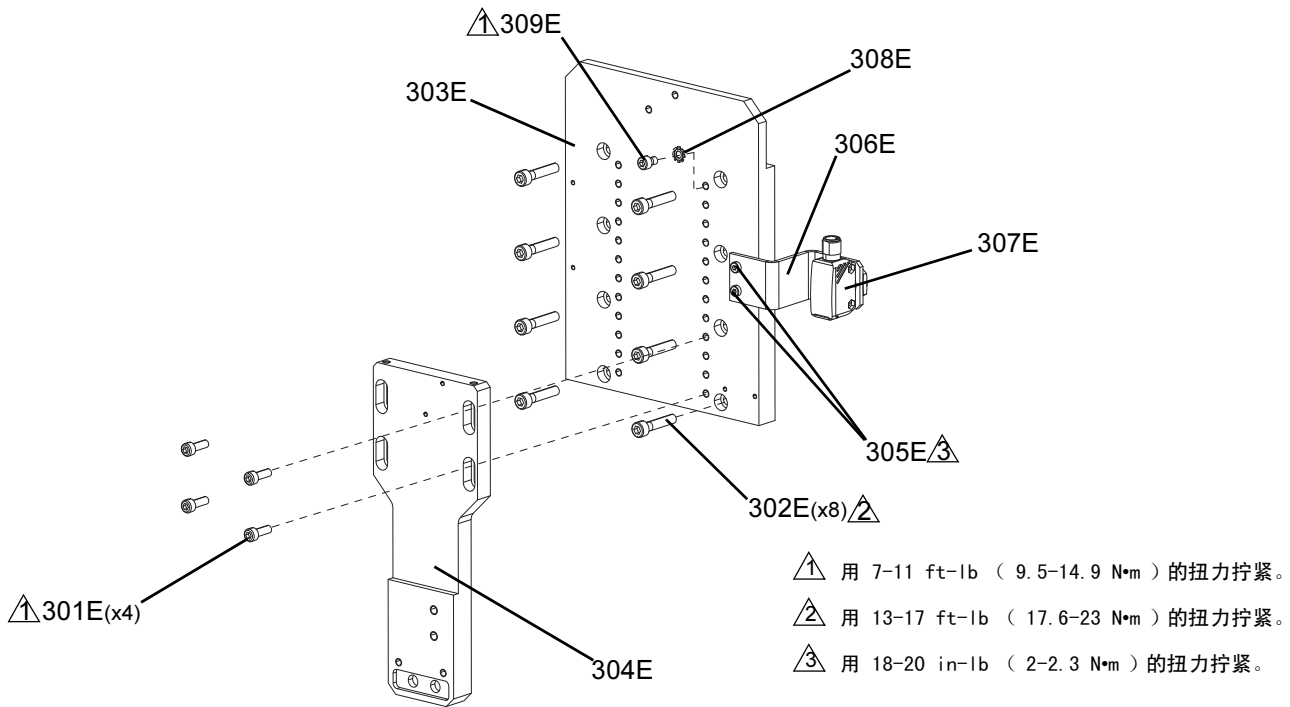


图 18:710/Jetting 阀门固定器

参考	零配件	描述	数量
301E	117126	内六角螺钉 m5 x 16	4
302E	124200	螺丝, shsc, m6-1.0 x 30, sst	8
303E	17L693	安装板, 1206-710s	1
304E	17L694	板, 调节, mtg, 1206-710s	1
305E	17L811	螺丝, shcs, m4 x 10, lp 头	2
306E	17M789	支架, xz 静音传感器	1
307E	129365	传感器, 复古, 反光	1
308E	96/0005-2/99	垫圈, 锁, ext, #10, ms	1
309E	121224	螺丝, shcs, m5-.8 x 8 mm	1

1206 阀门固定器，25C180

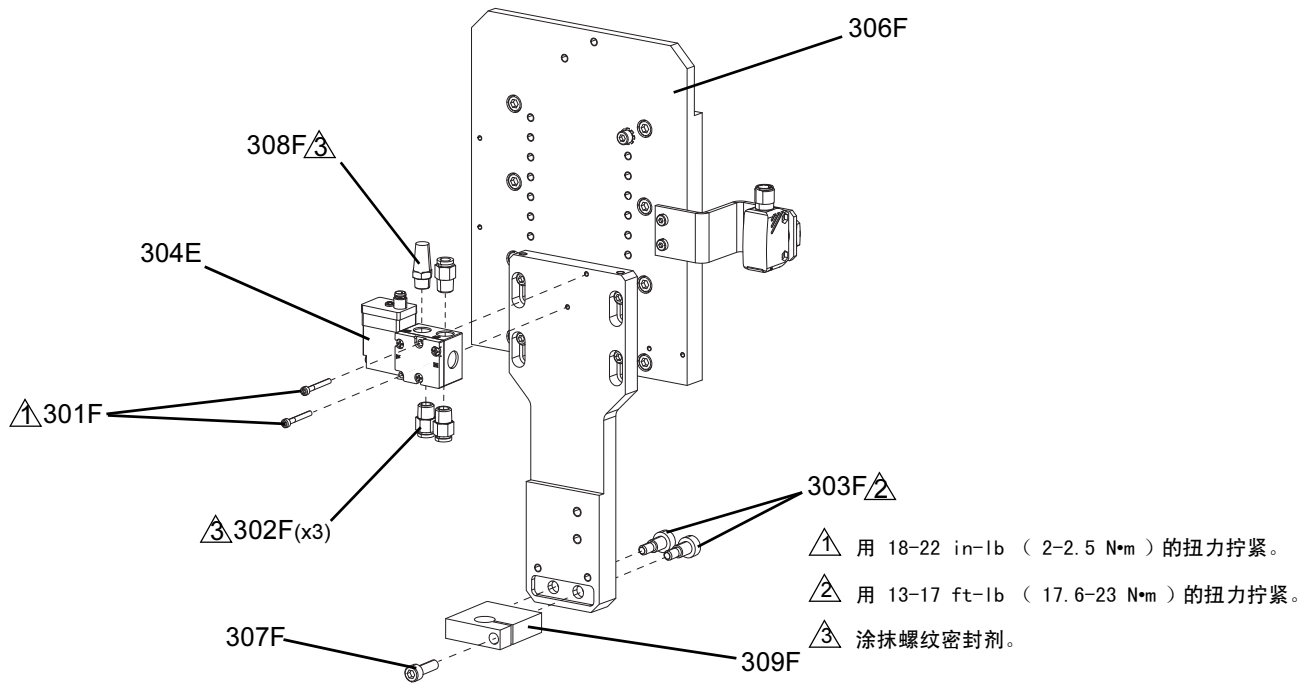
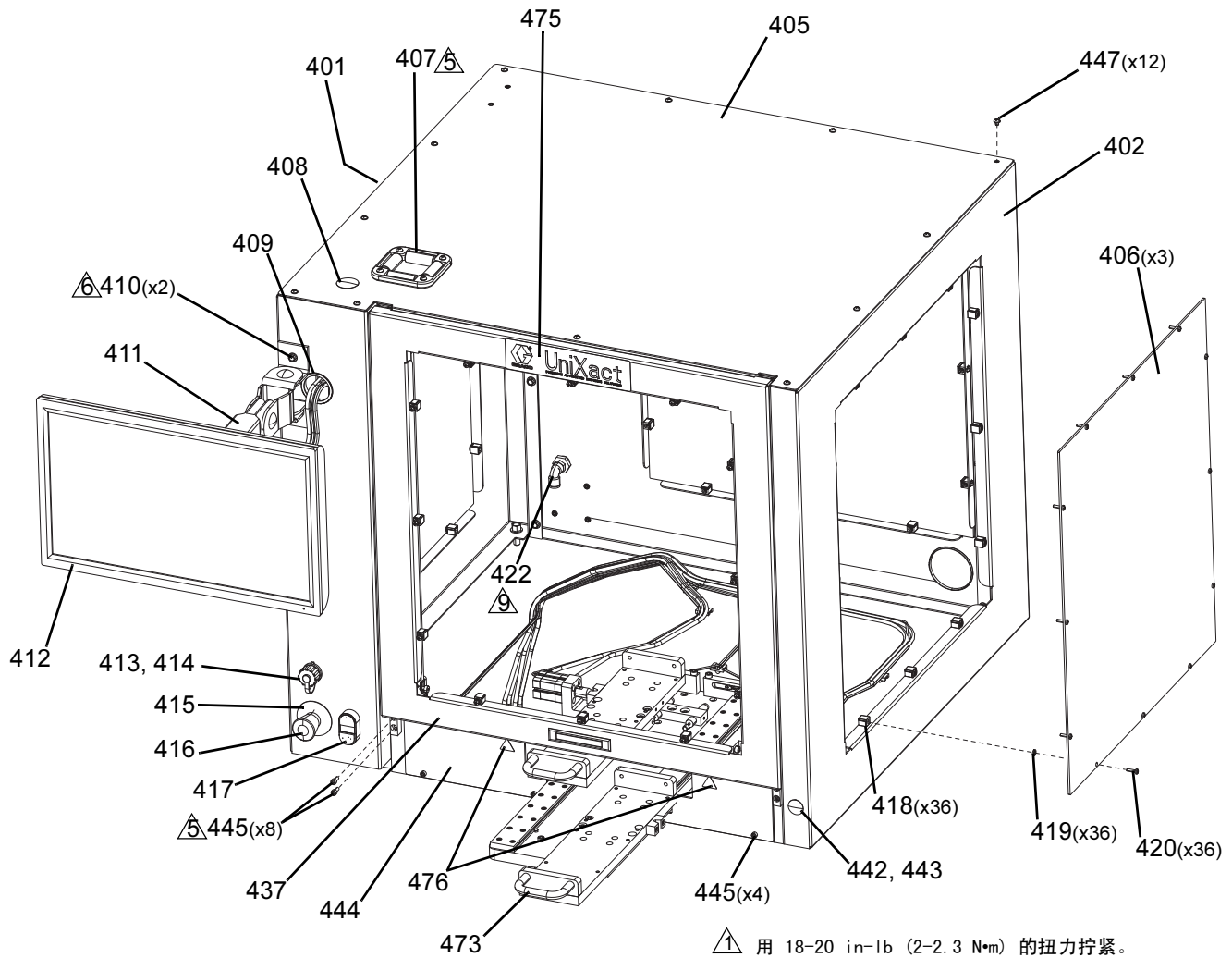


图 19:1206 阀门固定器

参考	零配件	描述	数量
301F	117820	圆柱头螺钉, m3	2
302F	123371	管件, 连接器, 1/4 tub x 1/8 npt, b	3
303F	128651	螺丝, shldr, 8 x 10, m6-1.0, 间距, c	2
304F	128731	阀门, 直接电磁阀	1
306F	25C179	固定器, 阀门, 710/jet	1
307F	513035	有头螺钉, skt hd m6 x 20 m	1
308F	C06061	烧结消声器, 1/8 直径	1
309F	17L692	块, 下部, 1206, 自动化	1

C-300 防护罩组件，25C007、25C008、25C009



- ① 用 18-20 in-lb (2-2.3 N•m) 的扭力拧紧。
- ② 用 24-27 in-lb (2.7-3.1 N•m) 的扭力拧紧。
- ③ 用 29-31 in-lb (3.3-3.5 N•m) 的扭力拧紧。
- ④ 用 5-6 ft-lb (6.8-8.2 N•m) 的扭力拧紧。
- ⑤ 用 8.1-9.1 ft-lb (11-12.3 N•m) 的扭力拧紧。
- ⑥ 用 14-15.5 ft-lb (19-21 N•m) 的扭力拧紧。
- ⑨ 涂抹螺纹密封剂。

图 20:C-300 防护罩组件 25C009

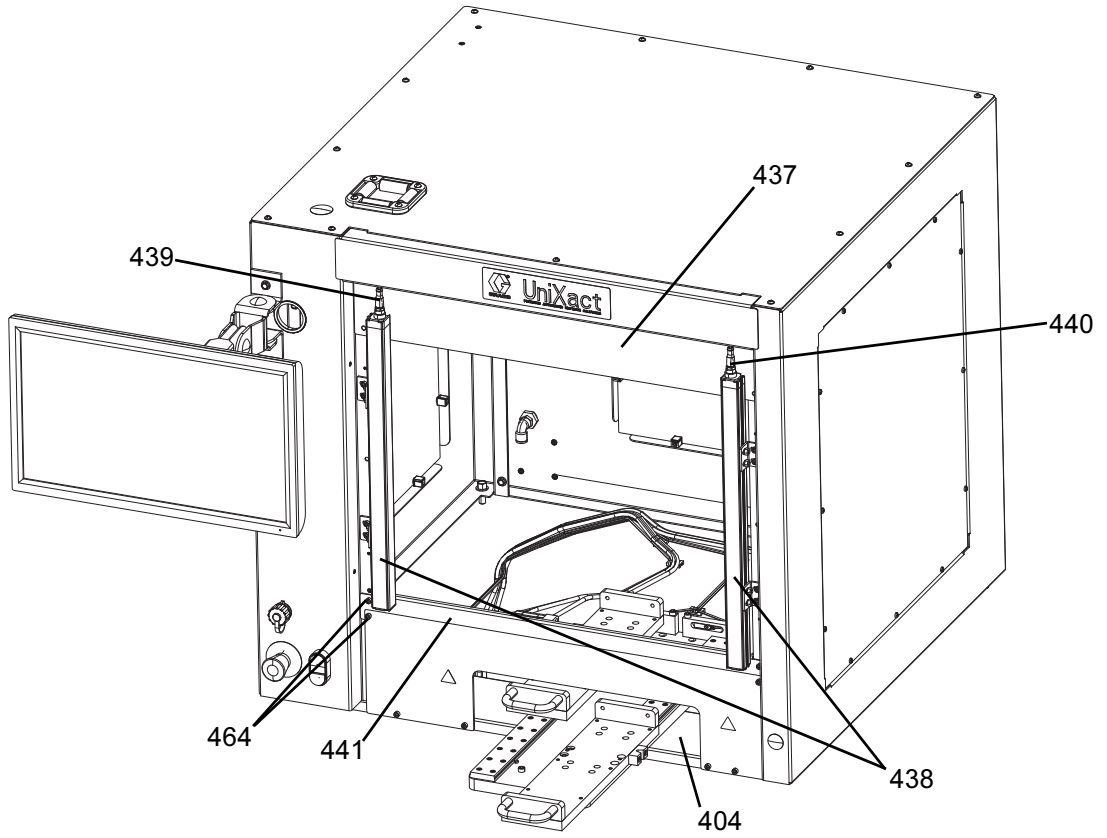


图 21:C-300 防护罩组件 25C008

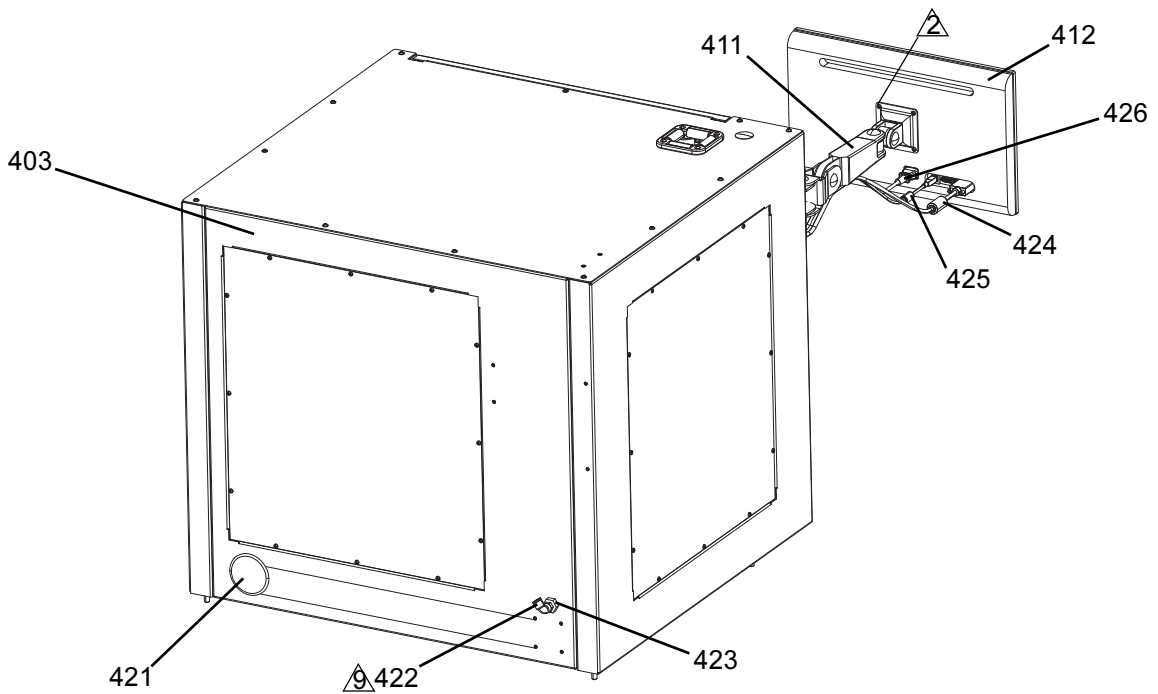


图 22:C-300 防护罩组件后视图

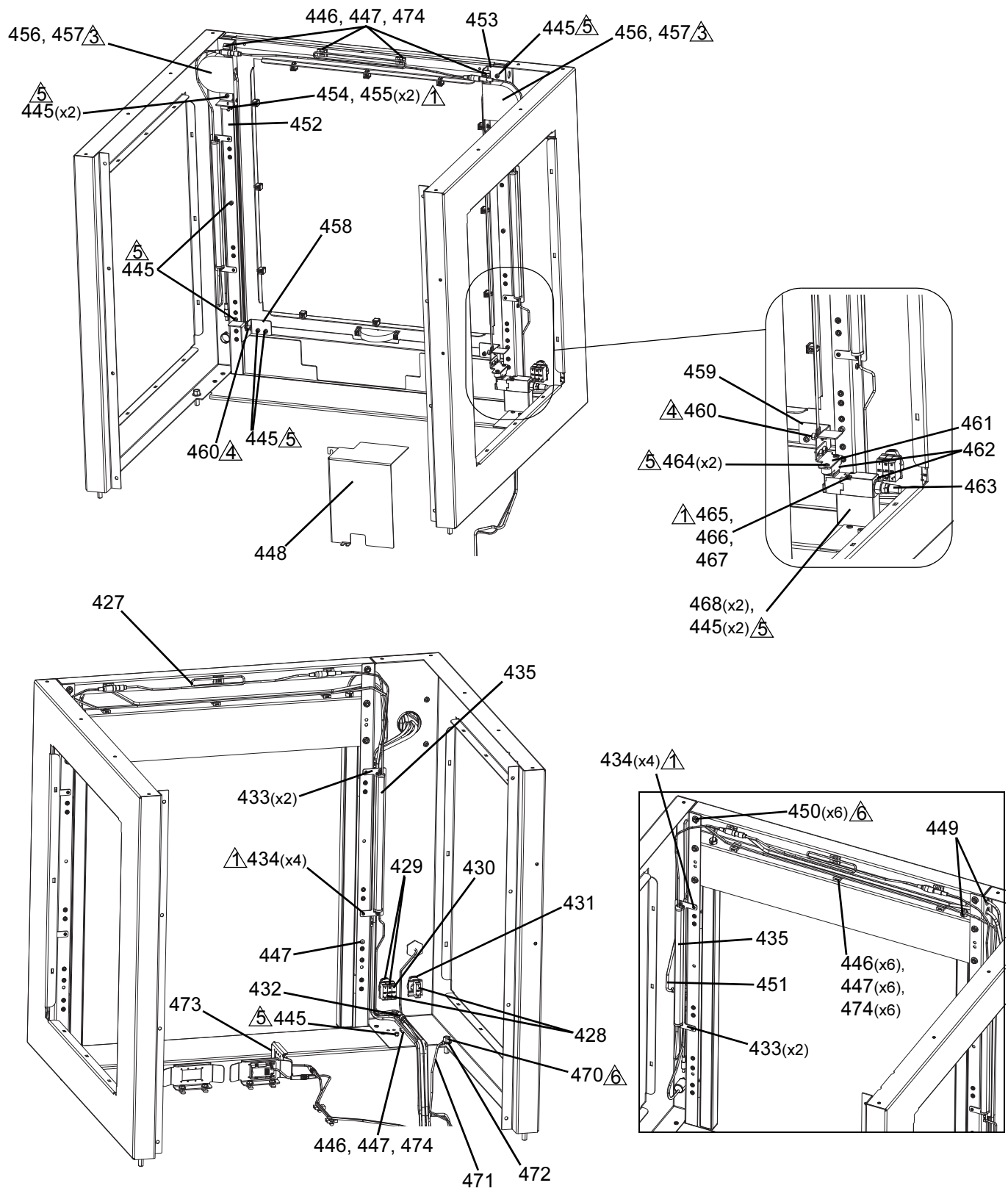


图 23-C-300 防护罩组件内视图

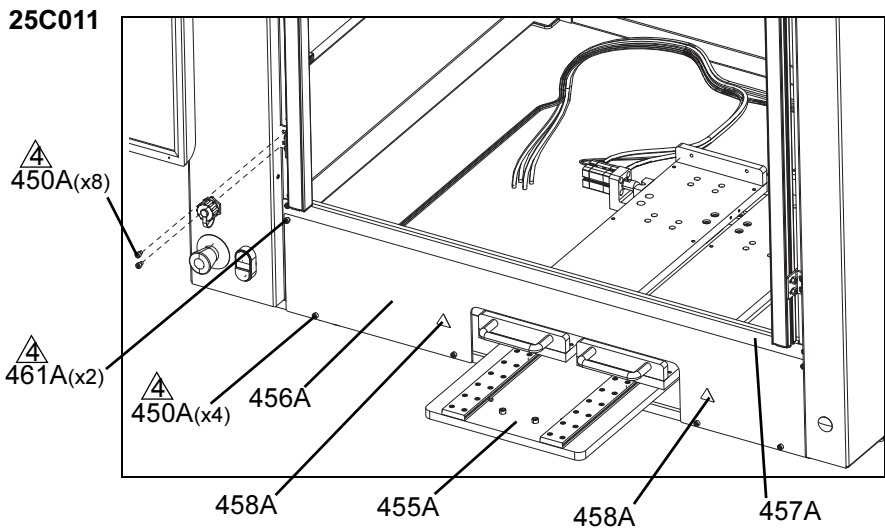
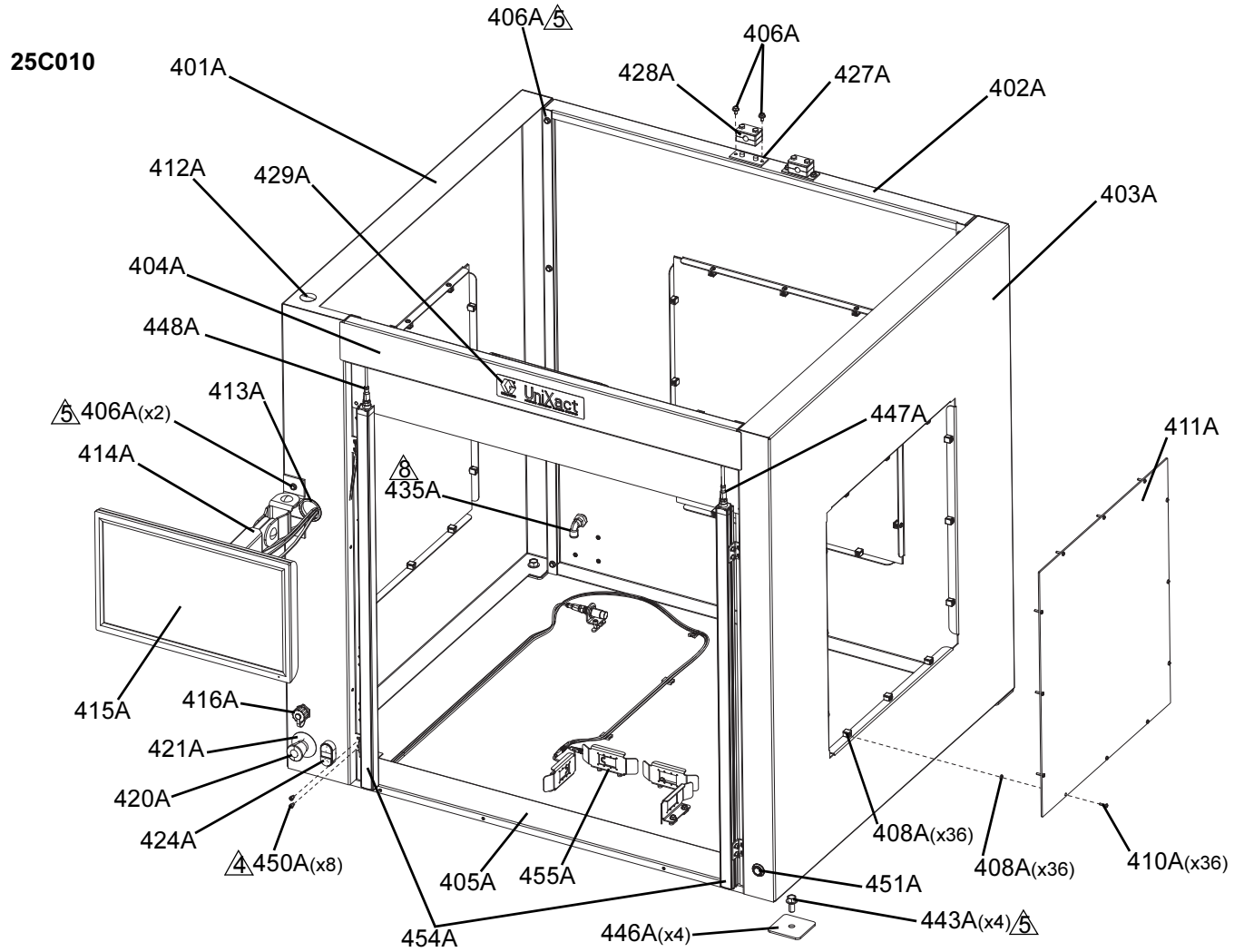
参考	零配件	描述	25C007	25C008	25C009
401	17E322	面板, 侧面, 左侧, 防护罩, xyz	1	1	1
402	17E323	面板, 侧面, 右侧, 防护罩, xyz	1	1	1
403	17E324	面板, 后部, 防护罩, xyz	1	1	1
404	17E326	防护罩, 前面, 下部, xyz	1	1	1
405	17E327	面板, 顶部, 防护罩, xyz	1	1	1
406	17E345	面板, 窗口, 防护罩, xyz	3	3	3
407	24N897	维修套件, 滚轴支架	1	1	1
408	128213	插头, 孔, 1.250 英寸	1	1	1
409	124128	衬套、线路保护器、咬接	1	1	1
410	127047	机制螺钉, 六角法兰, m6 x 1 x 10 mm	10	10	10
411	128693	臂, 安装 lcd	1	1	1
412	128772	模块, 触摸屏, 19.5 英寸, 16:9, c	1	1	1
413	15R325	盖子, 灰尘堵头插座	1	1	1
414	17E309	系带, usb, 插头 / 隔板, 铁素体	1	1	1
415	81/2060-EL/11	标签, 图例, 紧急停机, 60 毫米	1	1	1
416	81/2060-E/11	按钮, 蘑菇型, maint, twist, 红色	1	1	1
417	81/2060-P/11	按钮, 双, grn/ 红色, w/pl-wht	1	1	1
418	129151	块, mtg, 面板, 5 pa	36	36	36
419	129152	垫圈, 平头, #8, m4, 自保持	36	36	36
420	195875	机制螺丝, 十字平头	36	36	36
421	129150	插头, 面板 3 英寸	1	1	1
422	121141	3/8 t 1/4mnpt 旋转弯管头	2	2	2
423	123390	管件, 1/4 npt, brs	1	1	1
424	128799	系带, vga, hd 15, mm, 10 英尺, blk	1	1	1
425	128800	系带, usb20, axb, 外螺纹, 10 英尺, blk	1	1	1
426	17E369	系带, pwr, 18 awg, iec, c13, 锁定	1	1	1
427	128715	电缆, 组件, dc 插头, mf, 3 英寸, 18 awg	1	1	1
428	81/2081-1/11	触点, 块, nc	2	2	2
429	81/2072-2/11	光, led, 白色, 24 伏直流, 锁栓	1	1	1
430	81/2080-1/11	触点, 块, no	1	1	1
431	81/2070/11	锁栓, 操作机构	1	1	1
432	17E371	系带, dc 插头, m, 5.5 x 2.1 mm	1	1	1
433	17E341	支架, mtg, 光	2	2	2
434	119912	机制螺丝, 十字平头	8	8	8
435	128713	光, led, 24 伏直流, 4 w, 12 英寸, daisy	2	2	2
437	17E325	支架, 前, 上, 防护罩, xyz	1	1	
	25C006	门, 组件, xyz			1
	17E343	光幕传感器, 663 mm	1		
438	17E344	光幕传感器, 513 mm		1	
439	17K067	电缆, m12, 5 针, lc1 trans	1	1	
440	17K066	电缆, m12, 8 针, lc1 rec	1	1	
441	17E328	盖, 前, 下, 防护罩, xyz		1	

部件

			25C007	25C008	25C009
442	17K060	传感器, 触摸, 绿色	1		
	123812	插头, 孔, 0.875 英寸		1	1
443	17K064	扩散器, 圆盘	1		
444	17E330	防护罩, 前面, 下部, 透明, xyz, c3		1	
	17E342	防护罩, 前面, 下部, 透明, c3			1
445	121224	螺丝, shcs, m5-.8 x 8 mm	9	14	23
446	123452	支架、固件、线接头、尼龙	11	9	7
447	105901	螺丝, mach, pnh	27	25	24
	17E329	盖, 电气, 前面, xyz	1	1	
448	17E340	盖, 电气, 前面, ds, xyz			1
449	129158	衬套, 线路保护器, 625, 分裂	5	5	
450	15U698	锯齿状凸缘六角螺母	6	6	
451	17E394	系带, 运动台, 循环启动	1		
452	17E336	支架, mtg, 平衡, 门, rt			1
453	17E335	支架, mtg, 平衡, 门, lt			1
454	128699	磁铁, 通道, 1.0 x .88 x .25, 7 lb			2
455	297331	圆柱头螺钉, 4 x 1/4			2
456	128694	弹簧, 平衡, 侧面, 7 磅			2
457	127344	螺丝, fhscs, m4 x .7-10 g, 316 ss			4
458	17E338	支架, mtg, 胶带, 门, rt			1
459	17E337	支架, mtg, 胶带, 门, lt			1
460	124314	螺丝, 凸肩, 6 x 8, m5-.8, cs			2
461	17E339	支架, mtg, 锁门, 安全			1
462	128346	传感器, 门			1
463	17E395	系带, 运动台, 门 sw1			1
464	115266	圆柱头螺钉		2	2
465	108018	螺钉, 机用, fill hd			2
466	122373	垫圈, 平头, m3, din, 125			2
467	C19208	锁紧垫圈			2
468	17E333	块, mtg, 开关, 门			1
470	127048	螺钉, 机加工, 六角头, 法兰, m10 x 1.5 x 2	4	4	4
471	17H241	电线, 接地, 10-12 awg, 10 mm 螺柱	1	1	1
472	100322	锁紧垫圈	1	1	1
473	25C205	模块, 传感器, 托盘, 运动台	1		
	25C194	滑块, y 手动, c300		1	1
474	114958	支撑板, 连接	15	13	11
475	17E415	标签, unixact	1	1	1
476	15H108▲	安全警告标签, 夹紧		1	1

▲ 可免费提供各种危险和警告标牌、标签及卡片更换件。

C-500 防护罩组件, 25C010、25C011



- ① 用 18-20 in-lb (2-2.3 N·m) 的扭力拧紧。
- ② 用 24-27 in-lb (2.7-3.1 N·m) 的扭力拧紧。
- ③ 用 29-31 in-lb (3.3-3.5 N·m) 的扭力拧紧。
- ④ 用 8.1-9.1 ft-lb (11-12.3 N·m) 的扭力拧紧。
- ⑤ 用 14-15.5 ft-lb (19-21 N·m) 的扭力拧紧。
- ⑥ 涂抹螺纹密封剂。

图 24:C-500 防护罩组件

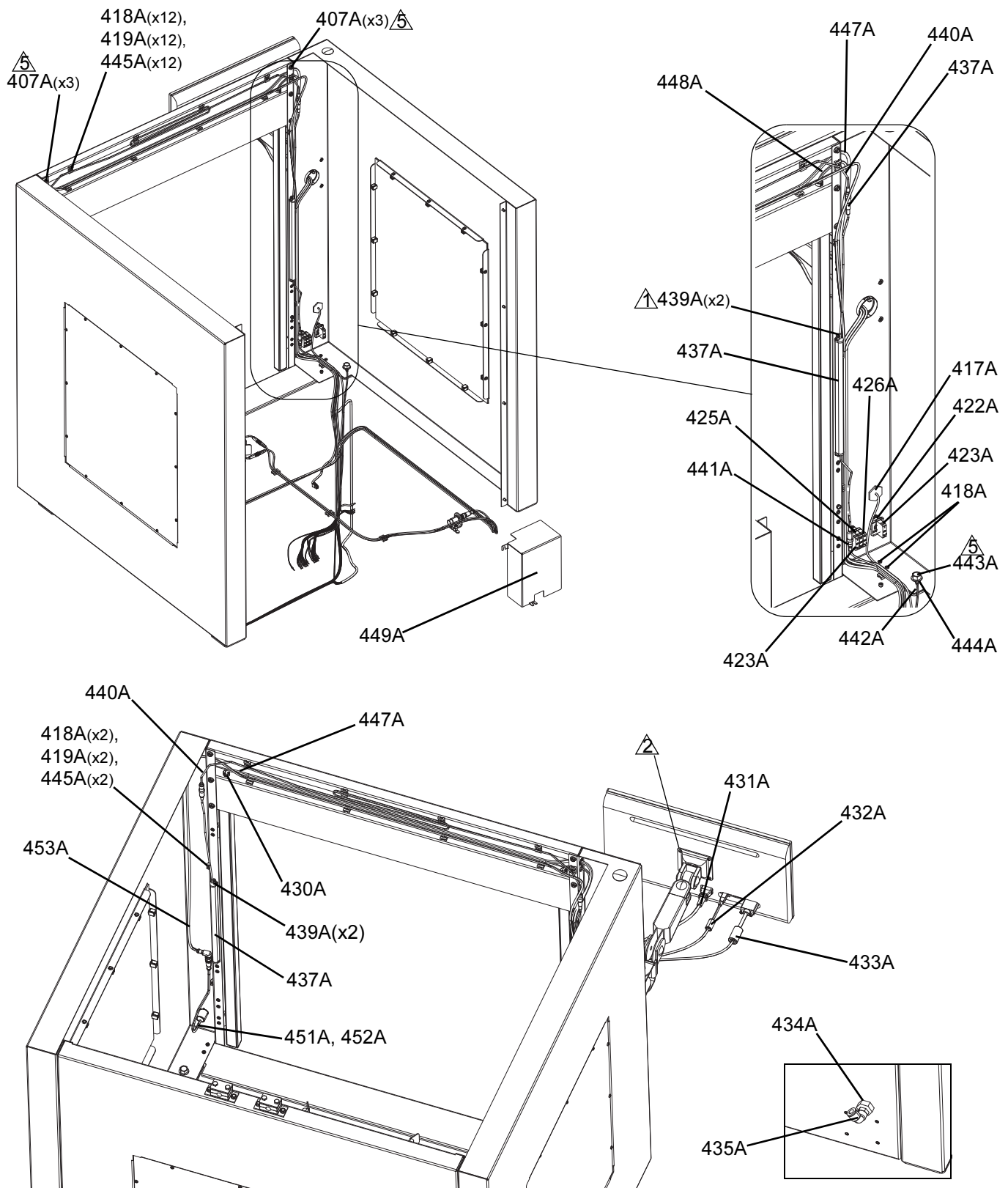


图 25:C-500 防护罩组件后视图和内视图

参考	零配件	描述	25C010	25C011
401A	17E360	面板, 侧面, 左侧, 防护罩, xyz	1	1
402A	17E361	面板, 侧面, 右侧, 防护罩, xyz	1	1
403A	17E362	面板, 后部, 防护罩, xyz	1	1
404A	17E363	支架, 前, 上, 防护罩, xyz	1	1
405A	17E364	防护罩, 前面, 下部, xyz	1	1
406A	127047	机制螺钉, 六角法兰, m6 x 1 x 10 mm	14	14
407A	15U698	锯齿状凸缘六角螺母	6	6
408A	129151	块, mtg, 面板, 5 pa	36	36
409A	129152	垫圈, 平头, #8, m4, 自保持	36	36
410A	195875	机制螺丝, 十字平头	36	36
411A	17E345	面板, 窗口, 防护罩, xyz	3	3
412A	128213	插头, 孔, 1.250 英寸	1	1
413A	124128	衬套、线路保护器、咬接	1	1
414A	128693	臂, 安装 lcd	1	1
415A	128772	模块, 触摸屏, 19.5 英寸, 16:9, c	1	1
416A	15R325	盖子, 灰尘堵头插座	1	1
417A	17E310	系带, usb, 插头 / 隔板, 铁素体	1	1
418A	105901	螺丝, mach, pnh	20	20
419A	123452	支架、固件、线接头、尼龙	15	15
420A	81/2060-E/11	按钮, 蘑菇型, maint, twist, 红色	1	1
421A	81/2060-EL/11	标签, 图例, 紧急停机, 60 毫米	1	1
422A	81/2070/11	锁栓, 操作机构	1	1
423A	81/2081-1/11	触点, 块, nc	2	2
424A	81/2060-P/11	按钮, 双, grn/ 红色, w/pl-wht	1	1
425A	81/2072-2/11	光, led, 白色, 24 伏直流, 锁栓	1	1
426A	81/2080-1/11	触点, 块, no	1	1
427A	61/0200-8MP/11	支架, 支撑, 软管, 1/2 英寸 to1	2	2
428A	61/0200-8/11	支撑, 软管, 1/2 英寸	2	2
429A	17E415	标签, unixact	1	1
430A	129158	衬套, 线路保护器, 625, 分裂	5	5
431A	17E369	系带, pwr, 18 awg, iec, c13, 锁定	1	1
432A	128800	系带, usb2.0, axb, 外螺纹, 10 英尺, blk	1	1
433A	128799	系带, vga, hd15, mm, 10 英尺, blk	1	1
434A	123390	管件, 1/4 npt, brs	1	1
435A	121141	3/8 t 1/4mnpt 旋转弯管头	2	2
437A	128713	光, led, 24 伏直流, 4 w, 12 英寸, daisy	2	2
439A	119912	机制螺丝, 十字平头	4	4
440A	129177	电缆, 组件, dc 插头, 6 英寸, 18 awg	1	1
441A	17E371	系带, dc 插头, m, 5.5 x 2.1 mm	1	1
442A	17E396	系带, 电线, 接地, 12 mm 螺柱	1	1
443A	129216	螺丝, 帽, 法兰, m12-1.75 x 25, cs	4	4
444A	116287	垫圈, sst, 外部, 星形垫圈	1	1

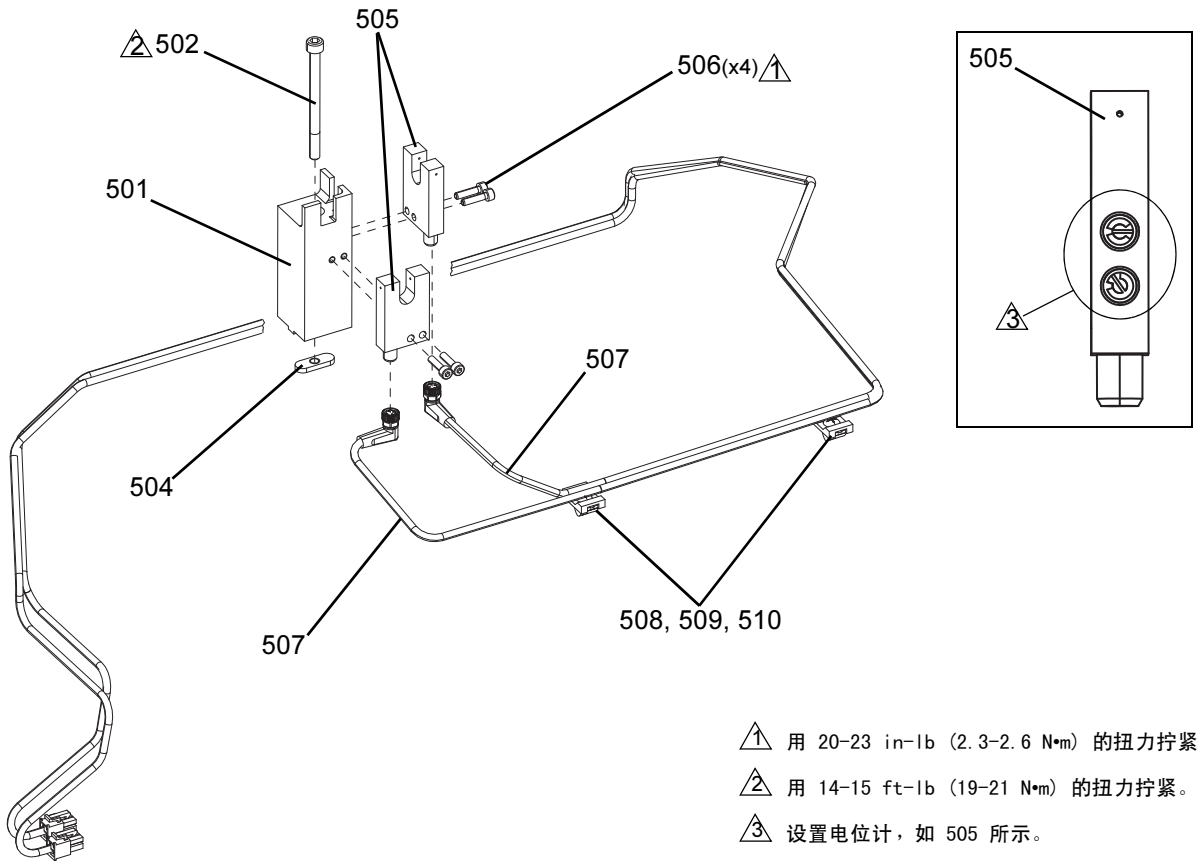
部件

445A	114958	支撑板, 连接
446A	17E367	板, mtg, 垫片
447A	17K066	电缆, m12, 8 针, lc1 rec
448A	17K067	电缆, m12, 5 针, lc1 trans
449A	17E365	盖, 电气, 前面, xyz
450A	121224	螺丝, shcs, m5-.8 x 8 mm
451A	17K060	传感器, 触摸, 绿色
	123812	插头, 孔, 0.875 英寸
452A	17K064	扩散器, 圆盘
453A	17E394	系带, 运动台, 循环启动
454A	17K065	光幕传感器
	17K492	光幕传感器
455A	25C205	模块, 传感器, 托盘, 运动, 台
	25C195	滑块, y, 手动, c500
456A	17E368	防护罩, 前面, 下部, 透明, xyz, c5
457A	17E366	盖, 前, 下, 防护罩, xyz
458A	15H108▲	安全警告标签, 夹紧
461A	115266	圆柱头螺钉

25C010	25C011
15	15
4	4
1	1
1	1
1	1
9	15
1	
	1
1	
1	
	1
1	
	1
	1
	2
	2

▲ 可免费提供各种危险和警告标牌、标签及卡片更换件。

针寻找传感器，25C271



- ① 用 20-23 in-lb (2.3-2.6 N·m) 的扭力拧紧。
- ② 用 14-15 ft-lb (19-21 N·m) 的扭力拧紧。
- ③ 设置电位计，如 505 所示。

图 26: 针寻找传感器

参考	零配件	描述	数量
501	17H633	块, mtg, 传感器, pry, xyz	1
502	129455	螺丝, 帽, shcs, m6-1.0 x 75, cs, 锌	1
504	17K042	螺母, tee, m6	1
505	128721	传感器, 针	2
506	16K078	螺丝, 帽套头	4
507	17K458	系带, 运动台, 针	2
508	123452	支架、固件、线接头、尼龙	2
509	105901	螺丝, mach, pnh	2
510	128319	螺母, t, m5	2
511	114958*	支撑板, 连接	2

* 未示出。

注意: 请参考第 58 页上的附录 B - 接线图，了解接线连接信息。

吹泄针模块， 25C272

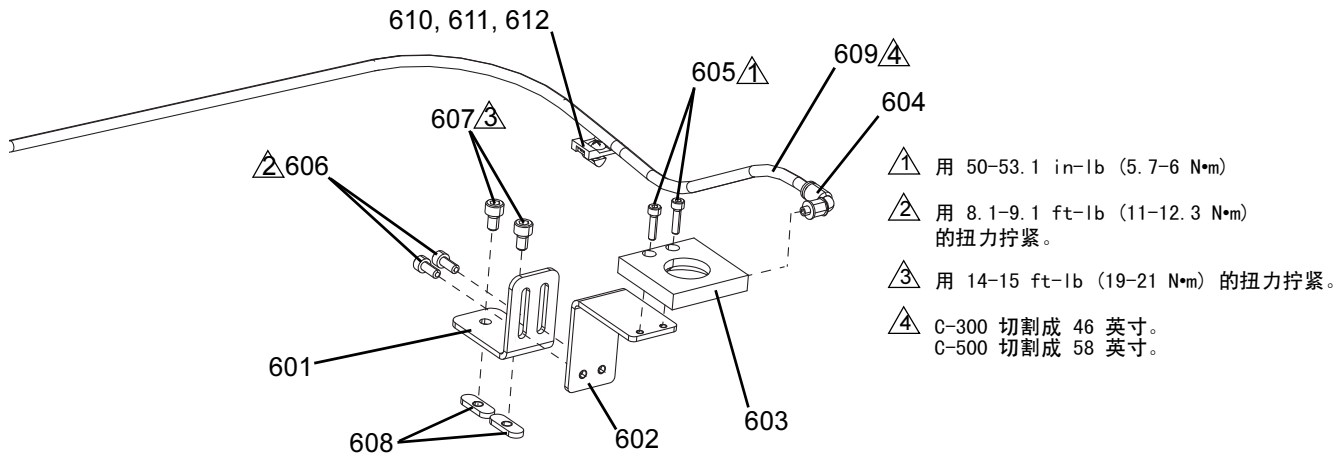


图 27: 吹泄针模块

参考	零配件	描述	数量
601	17G462	支架, 基座, 安装针	1
602	17G463	支架, 调整, 安装针	1
603	24X863	块, 吹泄	1
604	124892	管件, 弯头, swiv, 1/4 tubex10-32m	1
605	16K078	螺丝, 帽套头	2
606	107100	插座头带帽螺钉	2
607	116899	螺丝, shcs ss	2
608	17K042	螺母, tee, m6	2
609	054130	管道, plyeth 0.250 外径	5
610	123452	支架、固件、线接头、尼龙	1
611	105901	螺丝, mach, pnh	1
612	128319	螺母, t, m5	1
613	114958*	支撑板, 连接	1

* 未示出。

注意: 请参考第 58 页上的附录 B - 接线图, 了解接线连接信息。

夹具中的部件传感器，25C313

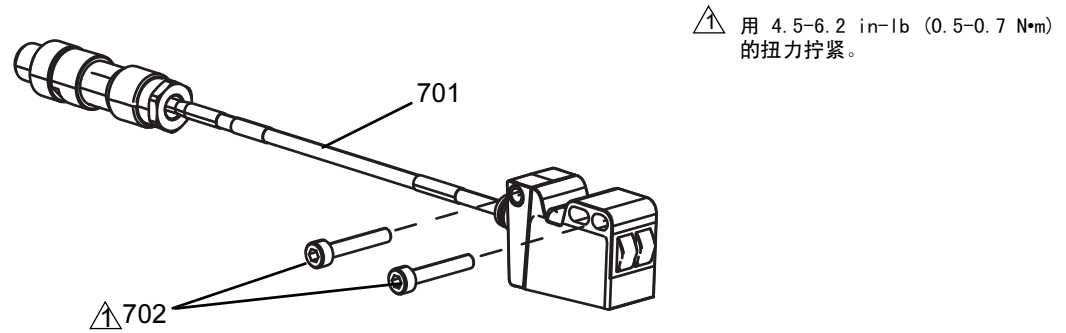


图 28: 夹具中的部件传感器

参考	零配件	描述	数量
701	17K460	系带，运动台，部件到位	1
702	1204543	螺丝，shcs，m3 x 18	2

水平传感器连接

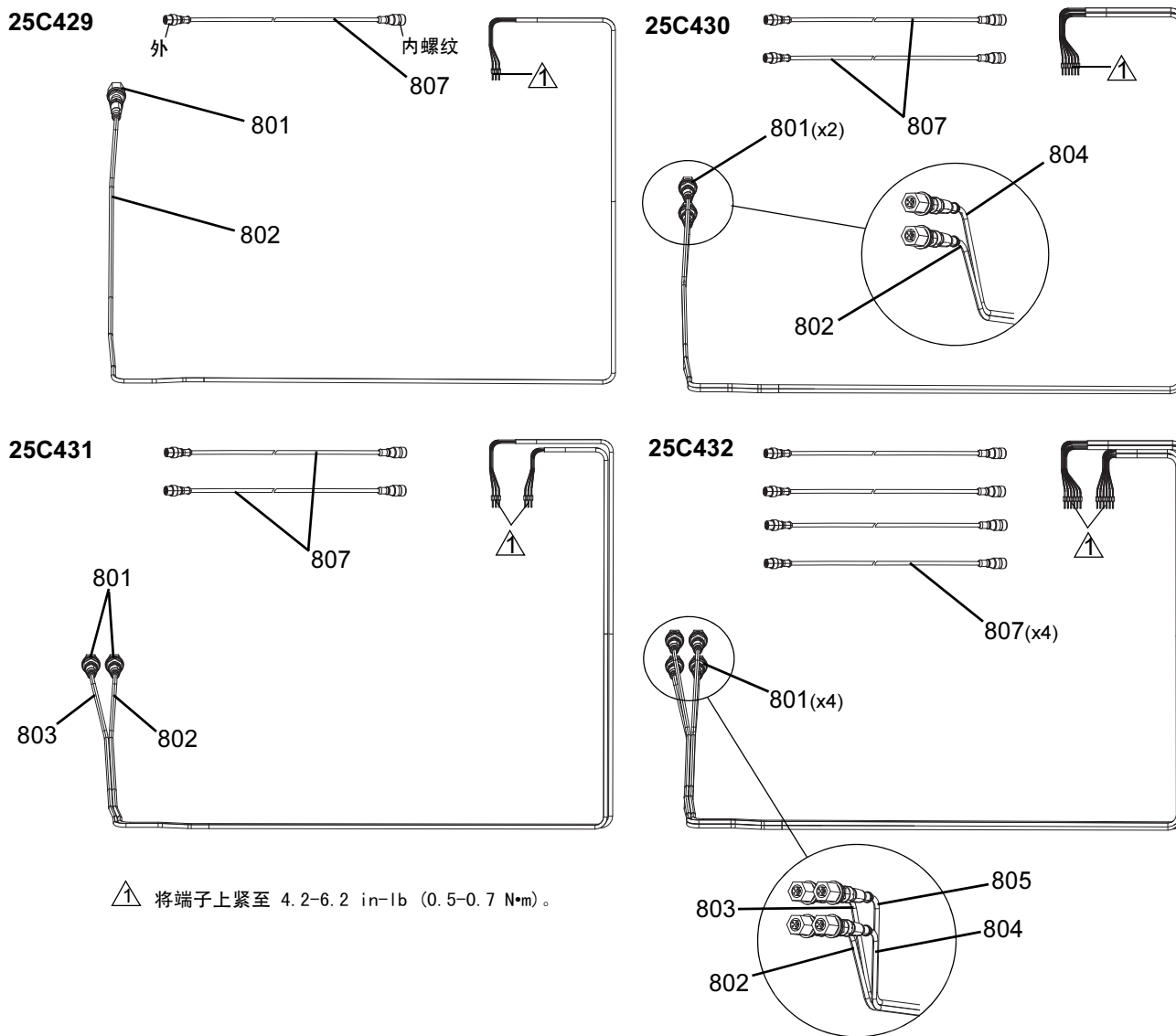


图 29: 水平传感器连接

参考	零配件	描述
801	121612	连接器, 直通, m12, mx f
802	17E449	系带, 运动台, c18
803	17E451	系带, 运动台, c19
804	17E450	系带, 运动台, c20
805	17E452	系带, 运动台, c21
806	114958*	支撑板, 连接
807	123657	电缆, 5 针, 公 / 母, 4.0 m

25C429	25C430	25C431	25C432
1	2	2	4
1	1	1	1
		1	1
	1		1
			1
4	4	4	4
1	2	2	4

* 未示出。

注意: 请参考第 58 页上的附录 B - 接线图, 了解接线连接信息。

Z 高度传感器套件，25C476

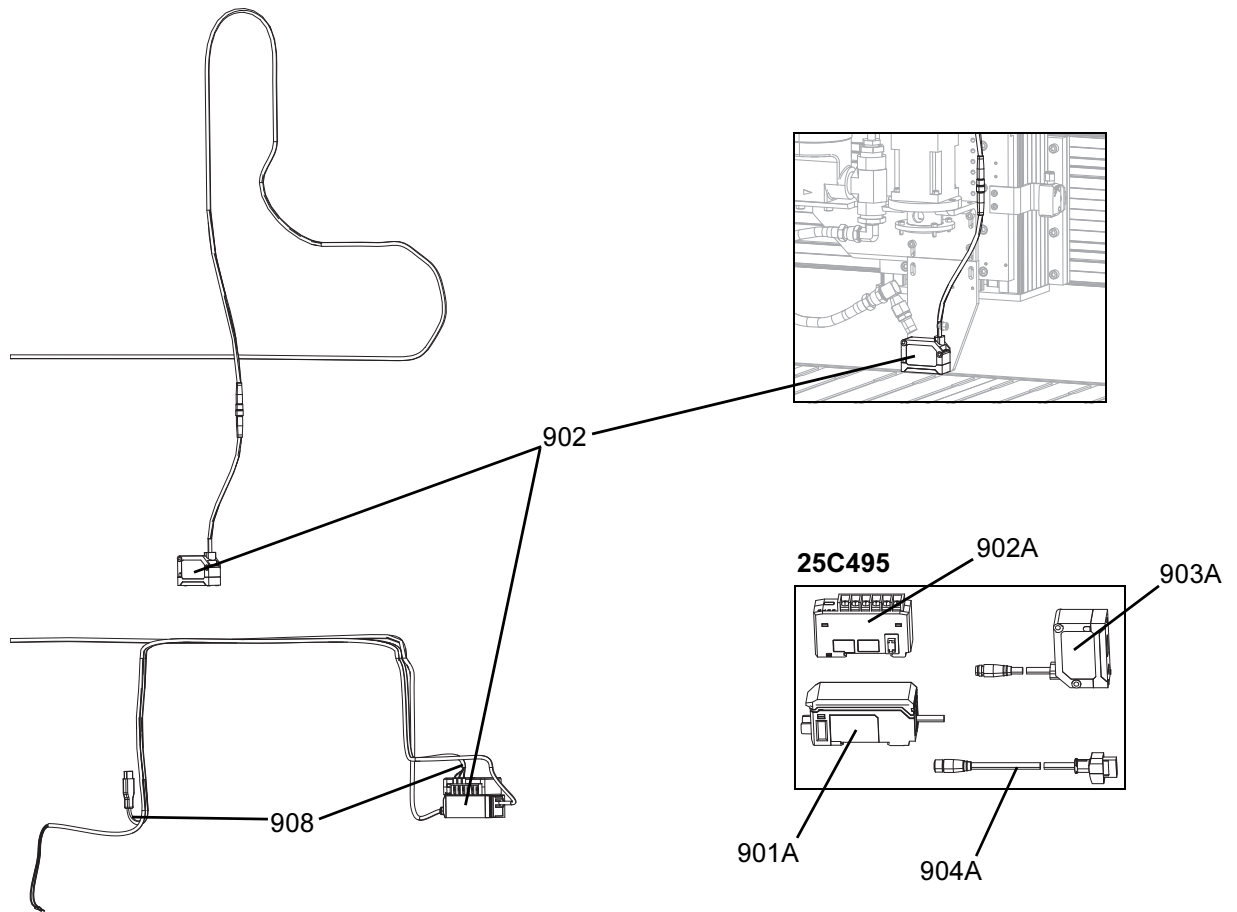


图 30:Z 高度传感器套件

25C476

参考	零配件	描述	数量
902	25C495	套件，传感器，z 高度	1
908	17E417	系带，运动台，usb，rs232	1
909	123767*	线箍，26 awg	1

* 未示出。

注意：请参考第 58 页上的附录 B - 接线图，了解接线连接信息。

25C495

参考	零配件	描述	数量
901A	129525	传感器，主单元，z 高度	1
902A	129524	传感器，rs-232c 单元，z 高度	1
903A	129374	传感器，头，100 毫米范围，z 高度	1
904A	129523	电缆，激光传感器，z 高度	1

供给系统连接

PR70 连接，25C433

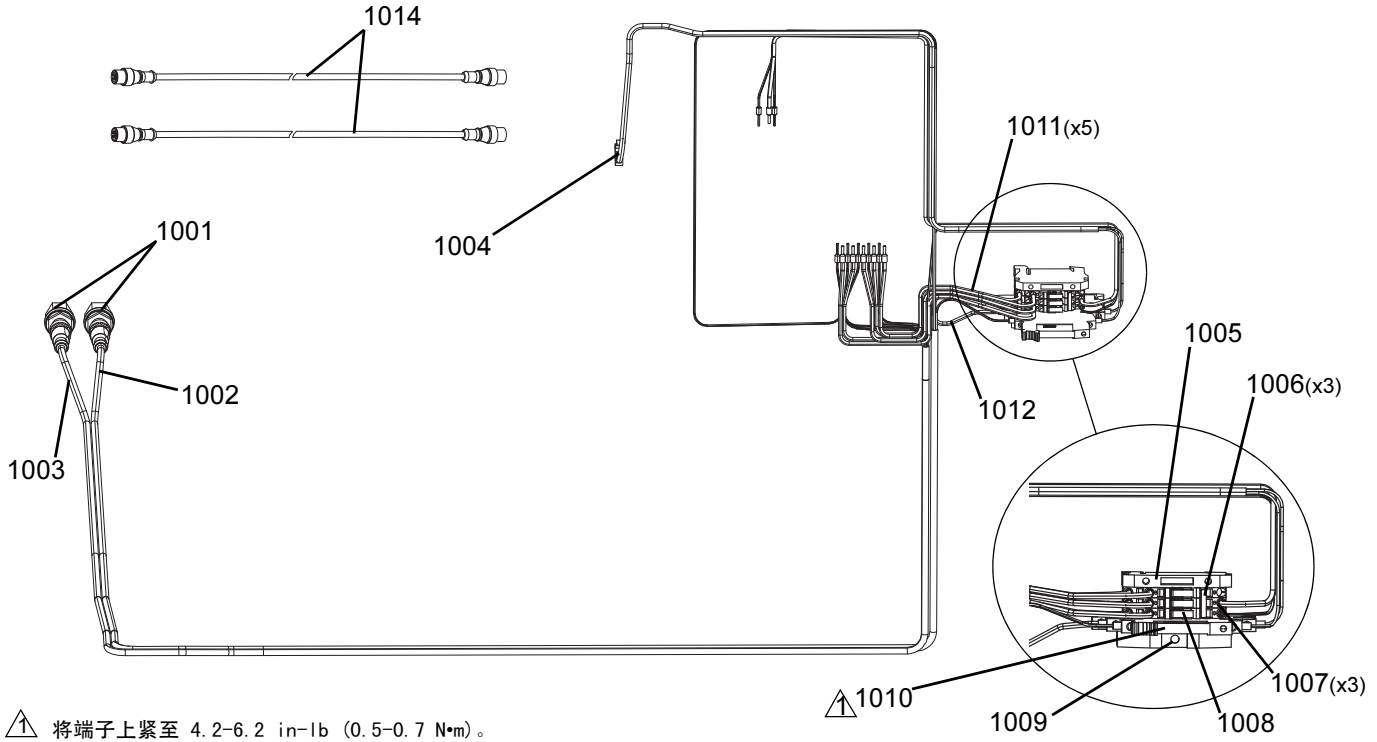


图 31:PR70 系统连接

参考	零配件	描述	数量
1001	121612	连接器，直通，m12，mxf	2
1002	17E442	系带，运动台，pr，状态	1
1003	17E443	系带，运动台，pr，位	1
1004	17E445	系带，运动台，分配	1
1005	123384	块，终点挡板，接线端子	1
1006	123388	接线端子，跳线，spg，3p	1
1007	125773	块，term，spg，3p，tan，600 v / 20 a	3
1008	81/0730-TM/11	接线端子，标签，标记，5 mm，空白，zs	3
1009	125667	接头，截止，末端	1
1010	123386	继电器，24v 直流线圈，spdt，6 a/240v	1
1011	17E444	系带，电线，i/o，term	6
1012	17E446	系带，电线，cr，term	1
1013	114958*	支撑板，连接	4
1014	129484	电缆，5 针，m12，m/m，4 m	2

* 未示出。

注意：请参考第 58 页上的附录 B - 接线图，了解接线连接信息。

PCF、25C434 和 HFR，25C435，连接

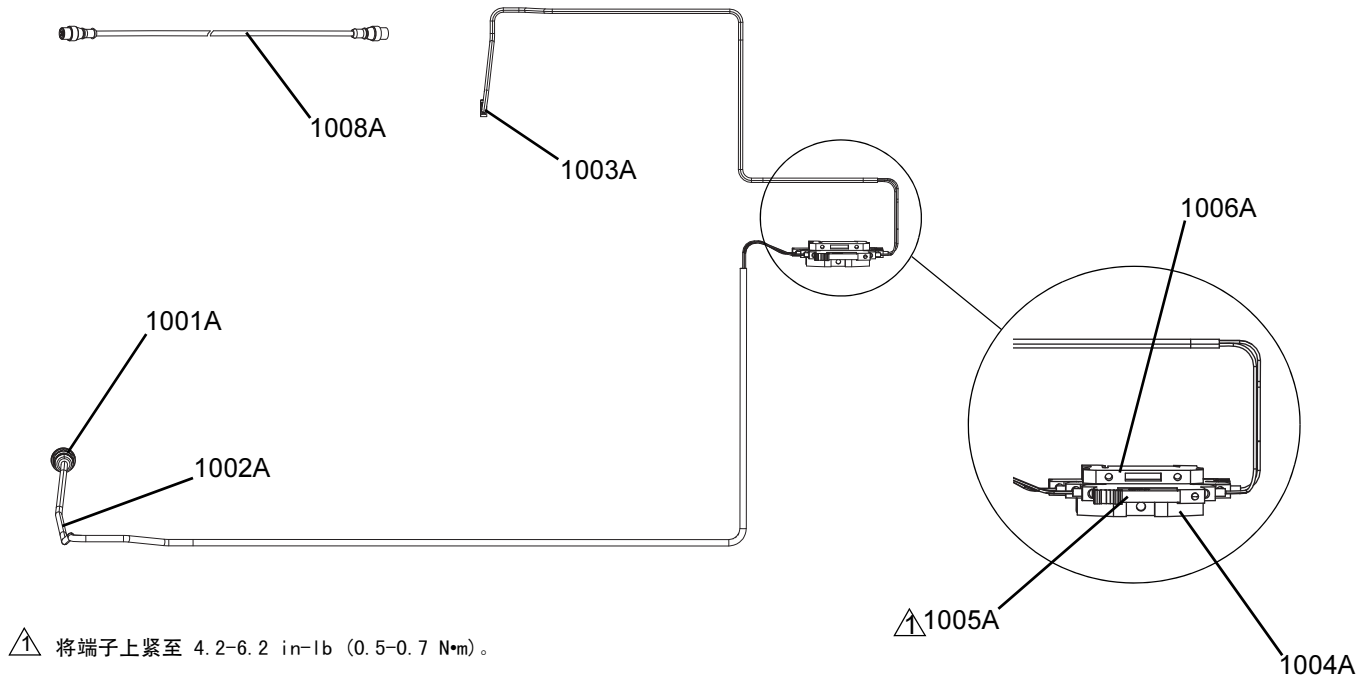


图 32:PCF 和 HFR 连接

参考	零配件	描述	25C434	25C435
1001A	122540	连接器，直通，m12，mxf，8 针	1	
	121612	连接器，直通，m12，mxf		1
1002A	17E447	系带，运动台，pcf，状态	1	
	17E448	系带，运动台，hfr，状态		1
1003A	17E445	系带，运动台，分配	1	1
1004A	125667	接头，截止，末端	1	1
1005A	123386	继电器，24v 直流线圈，spdt，6 a/240v	1	1
1006A	123384	块，终点挡板，接线端子	1	1
1007A	114958*	支撑板，连接	4	4
1008A	129494	电缆，8 针，m12，m/m，4 m	1	
	129484	电缆，5 针，m12，m/m，4 m		1

* 未示出。

注意：请参考第 58 页上的附录 B - 接线图，了解接线连接信息。

暗盒进料，25C436 和 DynaMite 泵进料，25C437，连接

参考	零配件	描述	数量
1001B	054106	管道，plyeth 0.375 外径	15 英尺

视觉相机套件， 25C477

⚠ 将搭扣带应用于电源的未标记端，并将其固定。机构标识和部件信息将可见。

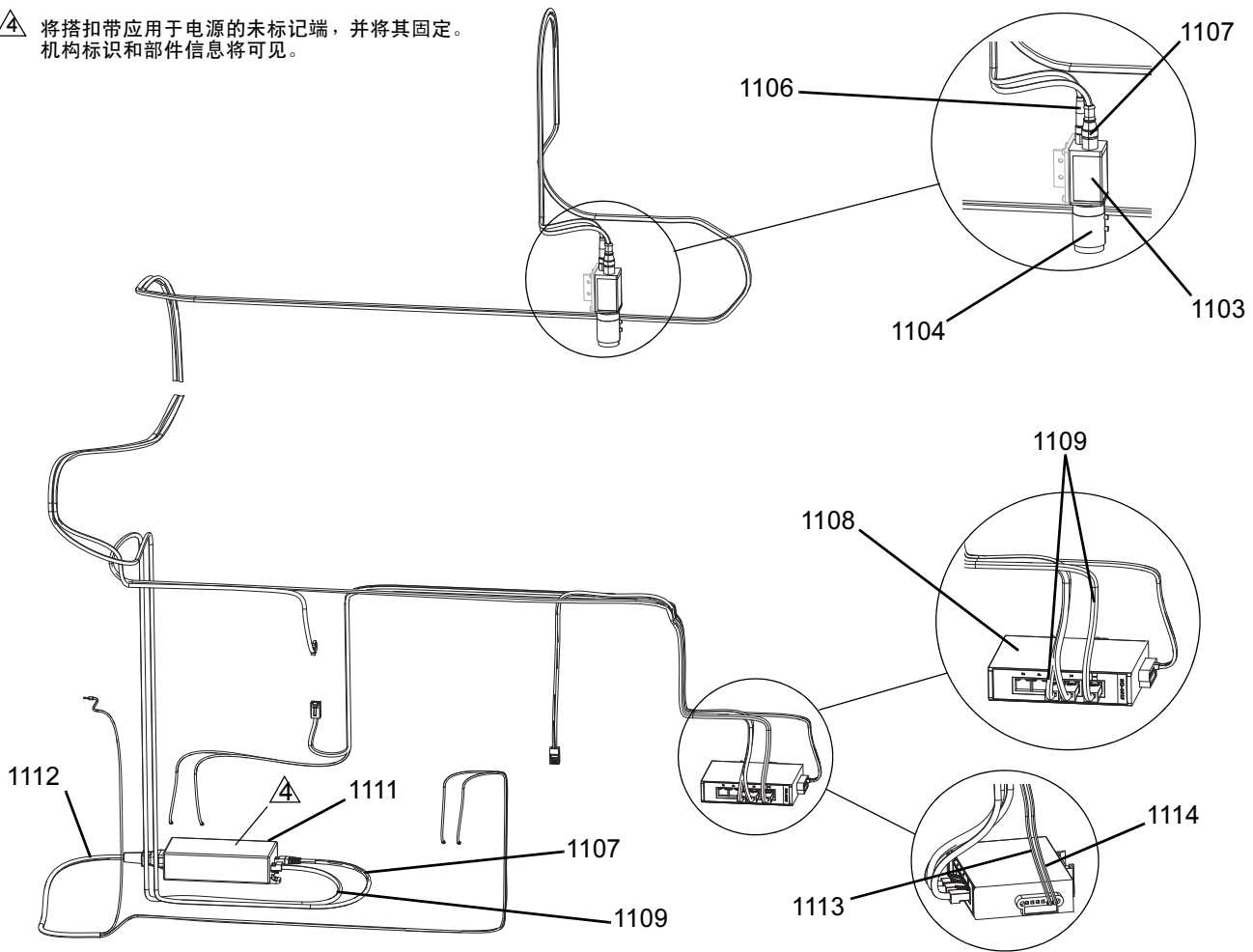


图 33: 视觉相机套件

参考	零配件	描述	数量
1102	17L811❖	螺丝, shcs, m4 x 10, lp 头	2
1103	129521	相机, 视觉	1
1104	129522	镜头, 视觉, 相机, 富士	1
1106	17P230	系带, 信号, 视觉, 相机	1
1107	129526	电缆, 以太网, m12	1
1108	128267	开关, 以太网, 五端口	1
1109	17E169	电缆, 以太网, 5 英尺, cat 5e	2
1110	128805*	胶带, 尼龙搭扣, 1 英寸 x 3 英寸, 黑色	1
1111	129527	电源, 110-120 vac, 相机	1
1112	17E370	系带, pwr, 18 awg, iec, c13, 锁定	1
1113	17N078	系带, 电线, ps3, term, 蓝色, c500	1
1114	17N079	系带, 电线, ps3, term, wht/bl, c500	1

* 未示出。

❖ 未显示。相机支架仅供参考。不包括在套件中，因为它是基于机器要求的定制功能。

注意：请参考第 58 页上的附录 B - 接线图，了解接线连接信息。

线槽

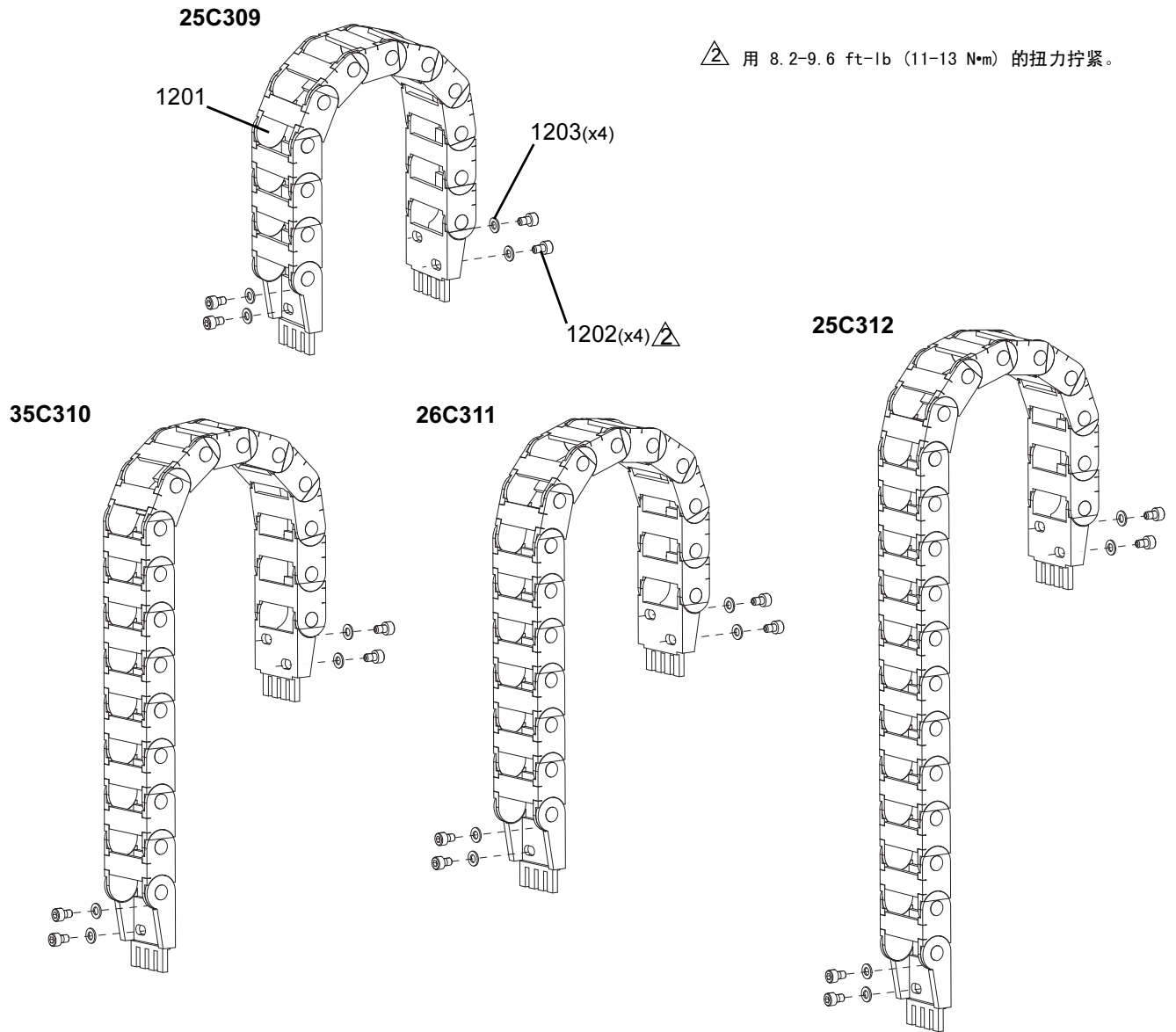


图 34: 线槽

参考	零配件	描述
	17E259	电缆, 轨道, igus, z 轴
1201	17E421	电缆, 轨道, igus, z 轴
	17K300	电缆, 轨道, igus, z 轴, c500
	17N007	电缆, 轨道, igus, z 轴, c500
1202	121224	螺丝, shcs, m5-.8 x 8 mm
1203	117017	垫圈

25C309	25C310	25C311	25C312
1			
	1		
		1	
			1
4	4	4	4
4	4	4	4

电缆束

零配件	描述	数量											
		1301	1302	1303	1304	1305	1306	1307	1308	1309	1310	1311	1312
25C351	束, 电缆, z, pd, c3	1	1	2 英尺	1	1	1	1	2	8			
25C352	束, 电缆, z, 1053, c3	1	1	2.5 英尺	1	1	1	1		8			
25C353	束, 电缆, z, pc, c3	1	1	2.2 英尺		1	1			8			
25C354	束, 电缆, z, 1206, c3	1	1	2.5 英尺	1					8			
25C355	束, 电缆, z, 710, c3	1	1	2.5 英尺	1					8			
25C356	束, 电缆, z, adv, c3	1	1	2.1 英尺	1					8	25 英尺	1	
25C357	束, 电缆, z, md2, c3	1	1							4			
25C358	束, 电缆, z, 末端, c3	1	1	2.5 英尺	1					8			
25C359	束, 电缆, z, pd, c5	1	1	2.3 英尺	1	1	1	1	2	8			
25C360	束, 电缆, z, 1053, c5	1	1	2.8 英尺	1	1	1	1		8			
25C361	束, 电缆, z, pc, c5	1	1	2.4 英尺		1	1			8			
25C362	束, 电缆, z, 1206, c5	1	1	2.8 英尺	1					8			
25C387	束, 电缆, z, 710, c5	1	1	2.8 英尺	1					8			
25C388	束, 电缆, z, adv, c5	1	1	2.4 英尺	1					8	25 英尺	1	
25C389	束, 电缆, z, md2, c5	1	1							4			
25C399	束, 电缆, z, 末端, c5	1	1	2.8 英尺	1					8			
25C400	束, 电缆, 无 z, pd	1	1	1.8 英尺	1	1	1	1					1 英尺
25C401	束, 电缆, 无 z, 1053	1	1	1.8 英尺	1	1	1	1					1 英尺
25C402	束, 电缆, 无 z, pc	1	1	1.5 英尺		1	1						1 英尺
25C403	束, 电缆, 无 z, 1206	1	1	2 英尺	1								1 英尺
25C404	束, 电缆, 无 z, 710	1	1	2 英尺	1								1 英尺
25C405	束, 电缆, 无 z, adv	1	1	1.8 英尺	1						25 英尺	1	1 英尺
25C406	束, 电缆, 无 z, md2	1	1										1 英尺
25C407	束, 电缆, 无 z, 末端	1	1	2.2 英尺	1								1 英尺

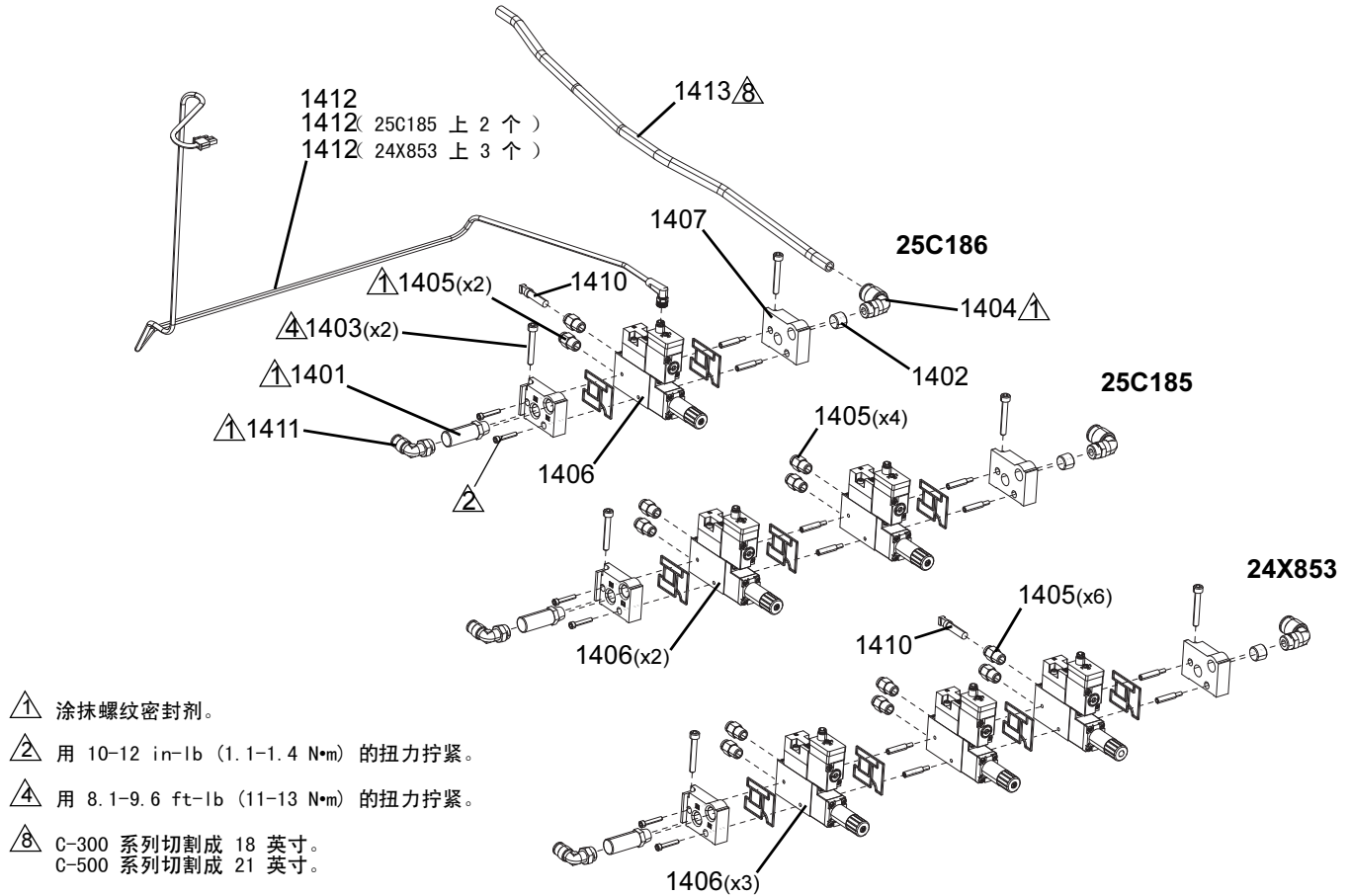
注意: 请参见第 53 页上的表格, 了解与上述部件参考号相匹配的部件号和说明。

注意: 请参考第 58 页上的附录 B - 接线图, 了解接线连接信息。

参考	零配件	描述
1301	124344	电缆, gca, m12-5p, m/f, 1.0m
	127666	电缆, gca, m12-5p, m/f, 0.6 m
1302	17E423	系带, 电线, 接地, disp, 迷你, z
	17E428	系带, 电线, 接地, disp, m5, z
	17E426	系带, 电线, 接地, disp, m5, z
	17E427	系带, 电线, 接地, disp, m5, z
	17E422	系带, 电线, 接地, disp, 迷你, 无 z
	17E425	系带, 电线, 接地, disp, m5, 无 z
1303	054130	管道, plyeth 0.250 外径
1304	125357	电缆, m8, 4 针, mf, 1 米, 模塑
	17E435	系带, 运动台, disp, 710, z
	129479	系带, vga, hd15, mf, 25 英尺, blk
1305	17J487	系带, 运动台, 电源, disp
	17K452	系带, 运动台, 电源, disp
	17E431	系带, 运动台, 电源, disp
	17E430	系带, 运动台, 电源, disp, n
1306	17E402	系带, 运动台, 电机, dispen
	17E404	系带, 运动台, 电机, dispen
	17E433	系带, 运动台, 电机, dispen
	17E432	系带, 运动台, 电机, disp, n
1307	17E403	系带, 运动台, 分配
	17E405	系带, 运动台, 分配
	17E429	系带, 运动台, 分配, 无 z
1308	124943	电缆, m12, 5 引脚, rev key, m/f, 1 m
1309	114958	支撑板, 连接
1310	060644	防护罩, 螺旋, 3/8 英寸, pe
1311	123789	1/4 英寸外径管耦合器
1312	124561	管, pvc, 4 mm 外径, 透明

气动控制

24X853, 25C185, 25C186



- ▲ 涂抹螺纹密封胶。
- ▲ 用 10-12 in-lb (1.1-1.4 N·m) 的扭力拧紧。
- ▲ 用 8.1-9.6 ft-lb (11-13 N·m) 的扭力拧紧。
- ▲ C-300 系列切割成 18 英寸。
C-500 系列切割成 21 英寸。

图 35: 气动控制 24X853、25C185、25C186

参考	零配件	描述
1401	080111	消声器, 1/4 英寸 npt, 黄铜
1402	100721	管塞
1403	117127	内六角螺钉 m5 x 35
1404	121018	管件, 弯管, 外螺纹, 旋转, 1/4 英寸, npt
1405	123371	管件, 连接器, 1/4 管 x 1/8 英寸, npt, b
1406	128300	阀门, 电磁阀, 4/2 x 1/8
1407	128301	套件, 电磁阀, 端板
1410	21604-01	插塞, 插头, 管, 塑料, 1/4 英寸直径
1411	121022	管件, 弯头, 外螺纹, 1/4 英寸, npt
1412	17E373	系带, 运动台, 气动
1413	054106	管道, plyeth 0.375 外径

	24X853	25C185	25C186
	1	1	1
	1	1	1
	2	2	2
	1	1	1
	6	4	2
	3	2	1
	1	1	1
	1		1
	1	1	1
	3	2	1
	2 英尺	2 英尺	2 英尺

注意: 请参考第 63 页上的附录 B - 接线图中的气动控制, 了解连接信息。

710 气动控制, 25C308

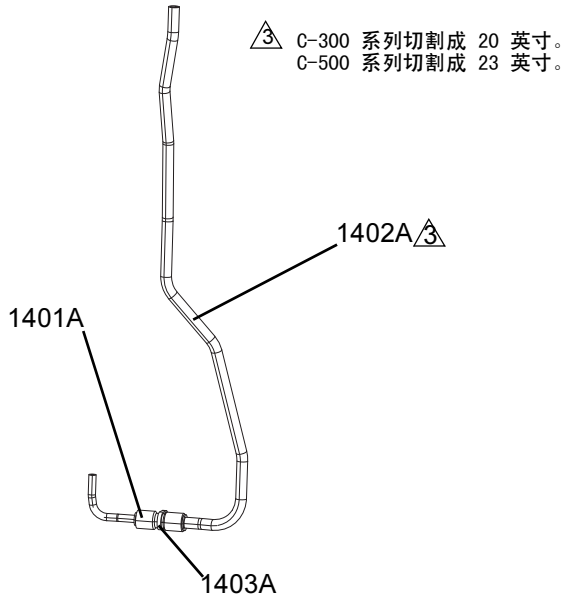


图 36:710 气动控制

参考	零配件	描述	数量
1401A	115743	管件, 管, 不等于 3/8 到 1/4	1
1402A	054106	管道, polyeth 0.375 外径	2 英尺
1403A	114958	支撑板, 连接	1

注意: 请参考第 63 页上的附录 B - 接线图中的气动控制, 了解连接信息。

进气口控制，25C297

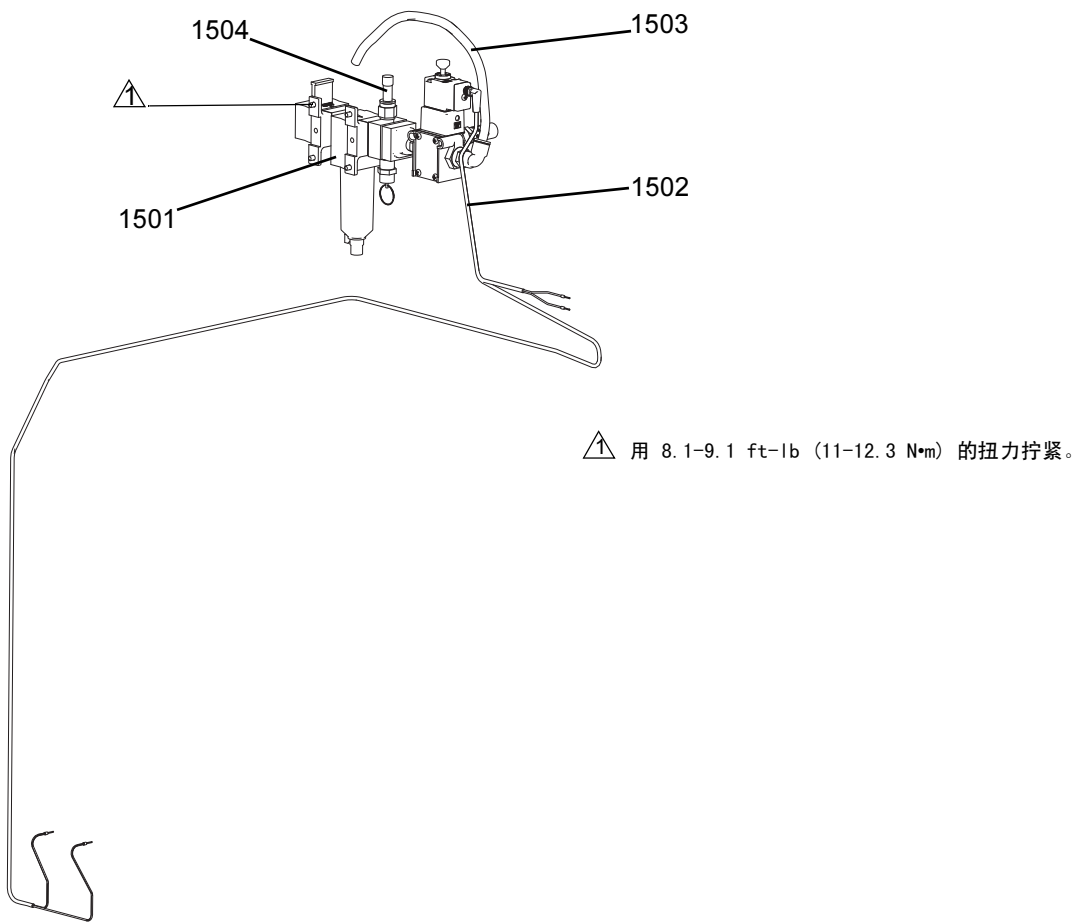


图 37: 进气口控制

参考	零配件	描述	数量
1501	24Y776	控制，进气	1
1502	17E372	系带，运动台，pneu，dump	1
1503	054106	管道，plyeth 0.375 外径	1
1504	124419	插孔，管，推，3/8 英寸	1

注意：请参考第 63 页上的附录 B - 接线图中的气动控制，了解连接信息。

运动台输入 / 输出板，25C314

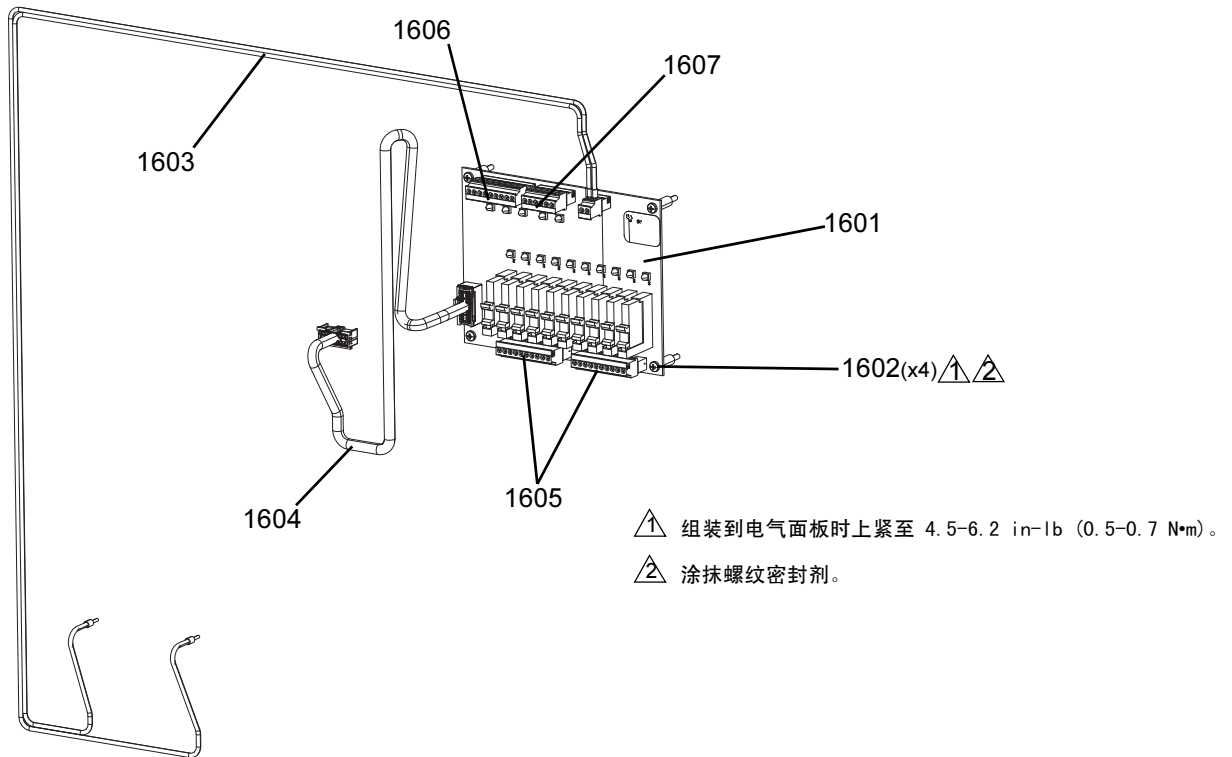


图 38: 输入 / 输出板

参考	零配件	描述	数量
1601	25A480	模块, gca, dt expnsn gen ind	1
1602	128825	螺丝, mach, pnh, m3 x 0.5, 25 mm, cs	4
1603	17E441	系带, 电线, pwr, expnsn	1
1604	17L713	系带, 运动台, expns i/o	1
1605	116773	连接器, 插头, 3.81 mm, 10 位置	2
1606	129486	连接器, 插头, 3.81 mm, 9 位置	1
1607	119162	连接器, 插头, 6 位置	1

注意: 请参考第 58 页上的附录 B - 接线图, 了解接线连接信息。

电线组件

零配件号	描述	数量
121055	软线组, 美国, mx, pr, ca, tw, 115v, 10a	1
121054	软线组, 美国, 250v, 10a, 10 ft	1
121056	软线组, 法国, ger, is, nl, no, tr, 250v	1
121057	软线组, 英国, ie, my, sg, 250v, 10a	1
121058	软线组, 以色列, 250v, 10a	1
124864	软线组, adptr, 澳大利亚, 8 ft lg	1
124861	软线组, adptr, 意大利, 8 ft lg	1
124863	软线组, adptr, 瑞士, 8 ft lg	1
124862	软线组, adptr, 丹麦, 8 ft lg	1
121060	软线组, s africa, 印度, 250v, 16a	1

附录 A - 接线参考

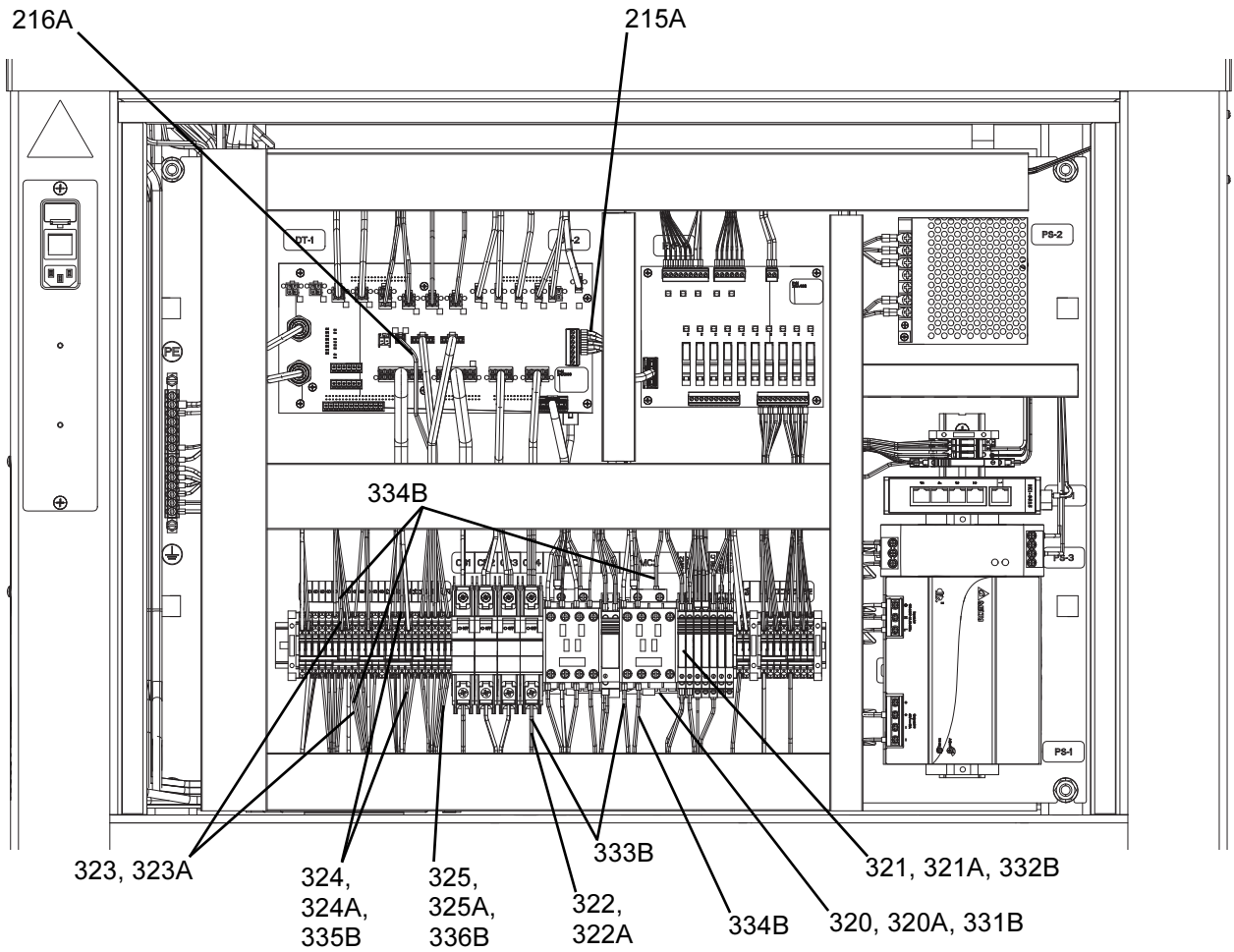
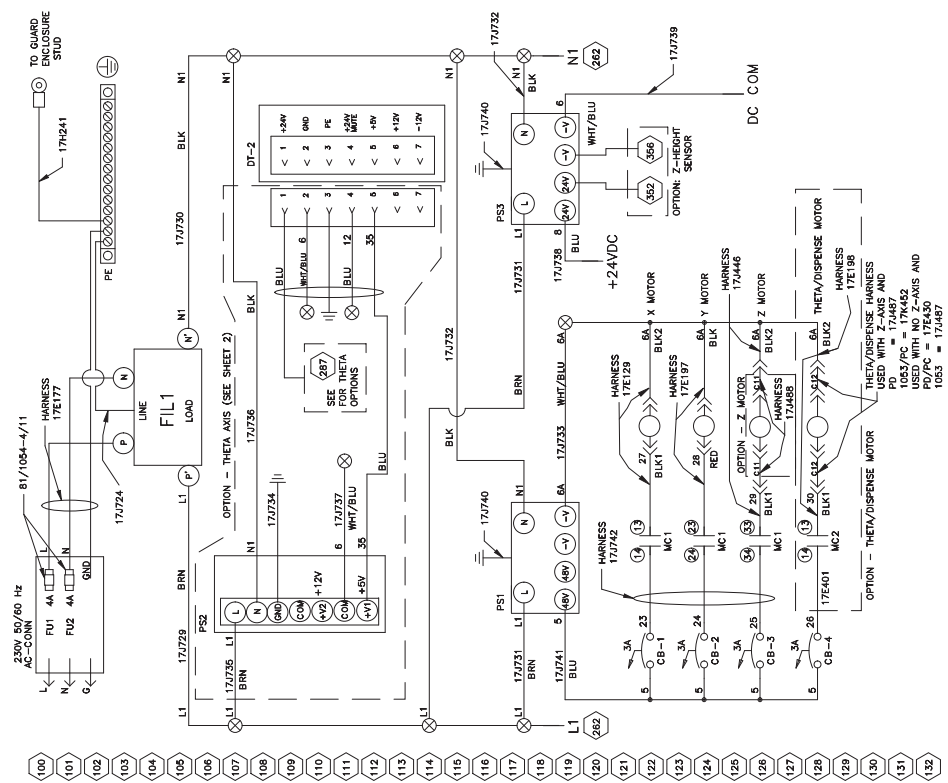
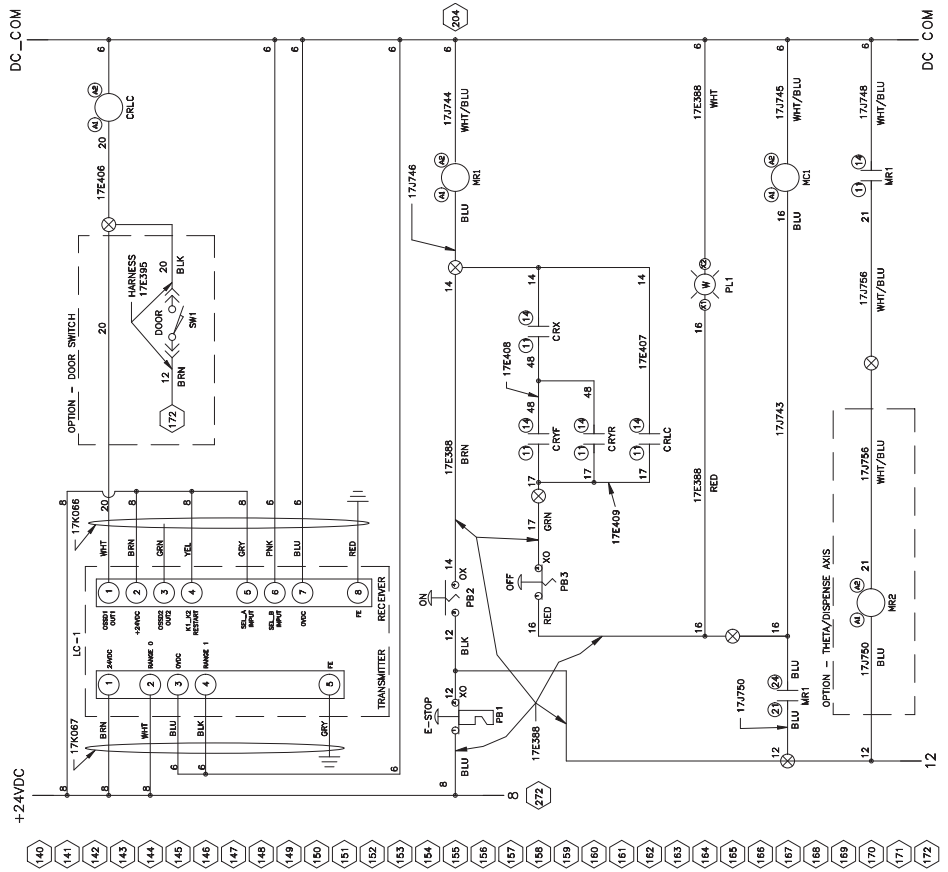


图 39: 线路连接

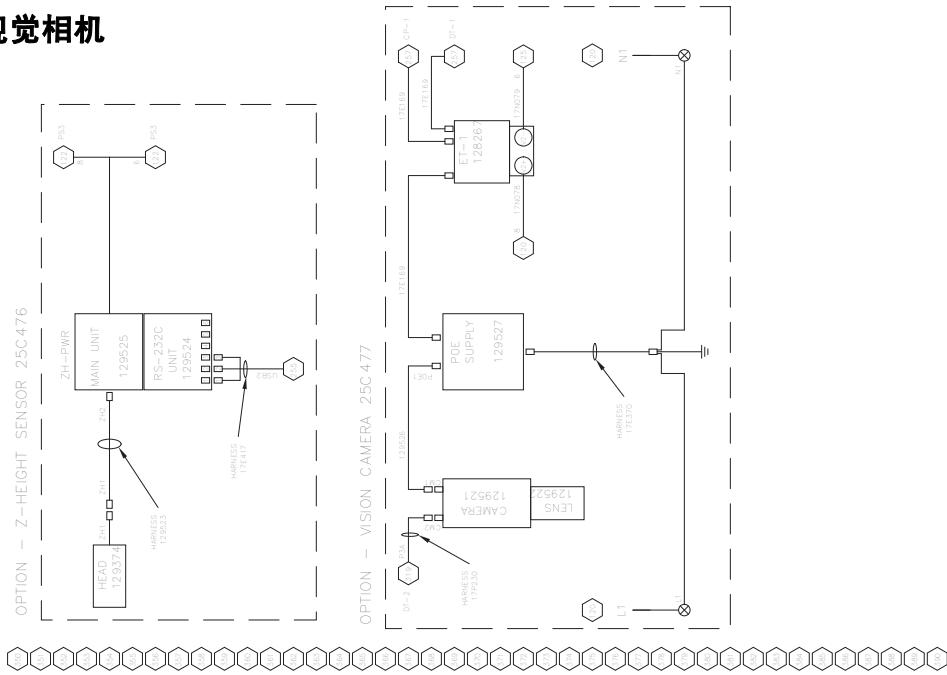
参考	部件号和描述
215A, 216A	参见第 21 页上的安装模块无 Z 轴, 25C066。
320, 321, 322, 323, 324, 325	参见第 22 页上的 1093 阀门固定器, 25C459 和 1053 阀门固定器, 25C174。
320A, 321A, 322A, 323A, 324A, 325A	参见第 24 页上的 PD44 阀门固定器, 25C175。
331, 332, 333, 334, 335, 336	参见第 26 页上的 PC 泵阀门固定器, 25C176。

附录 B - 接线图

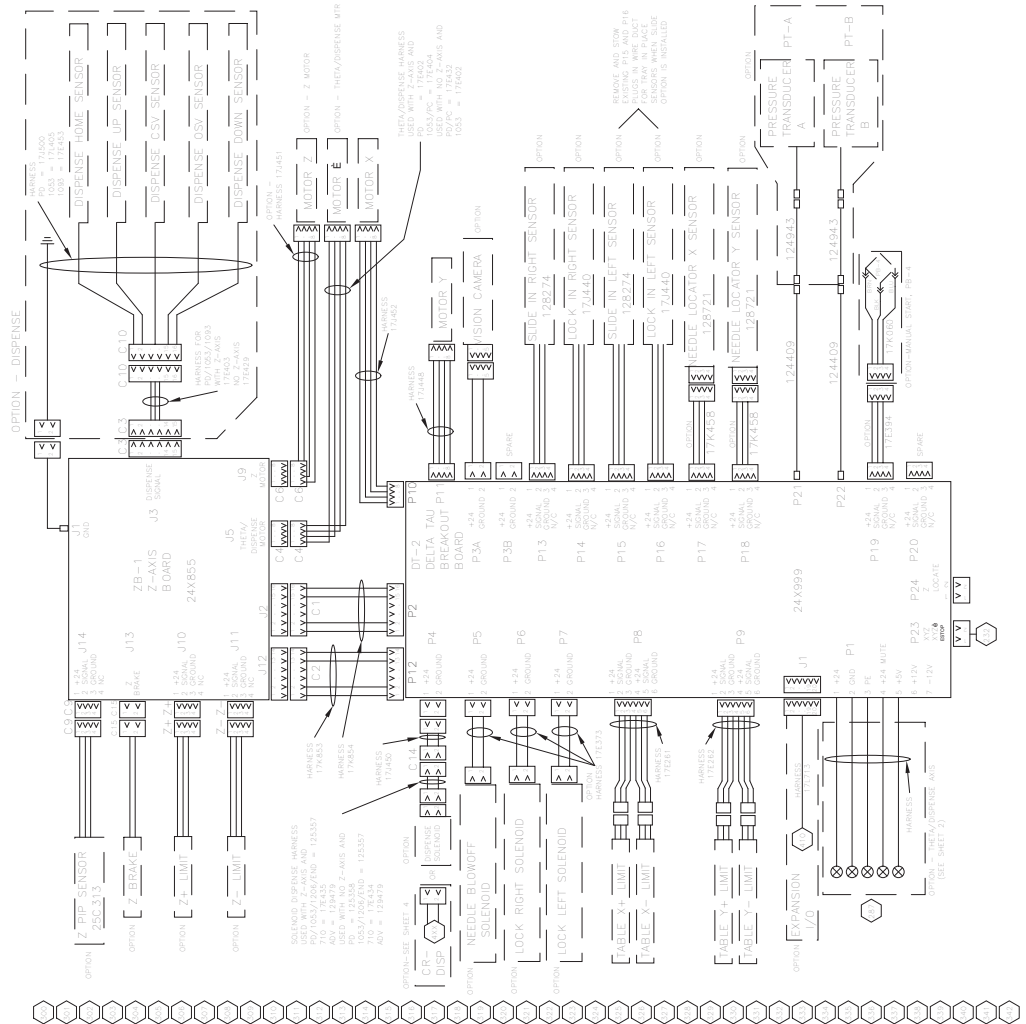
供电电源



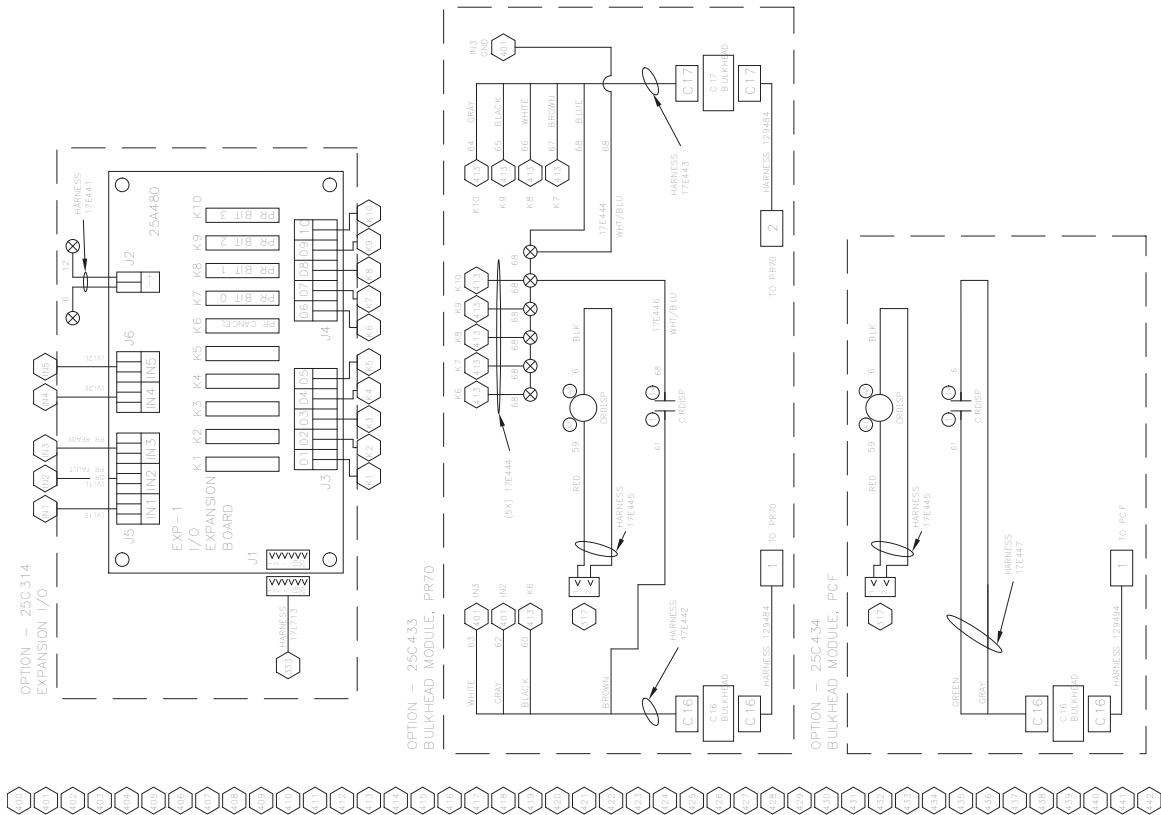
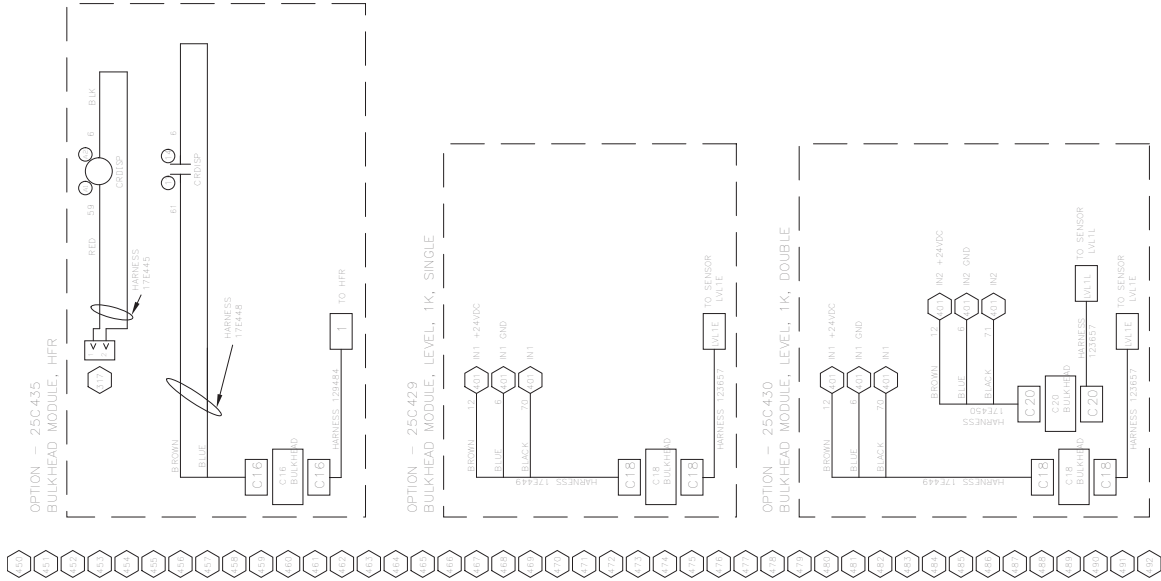
可选 Z 高度传感器和视觉相机



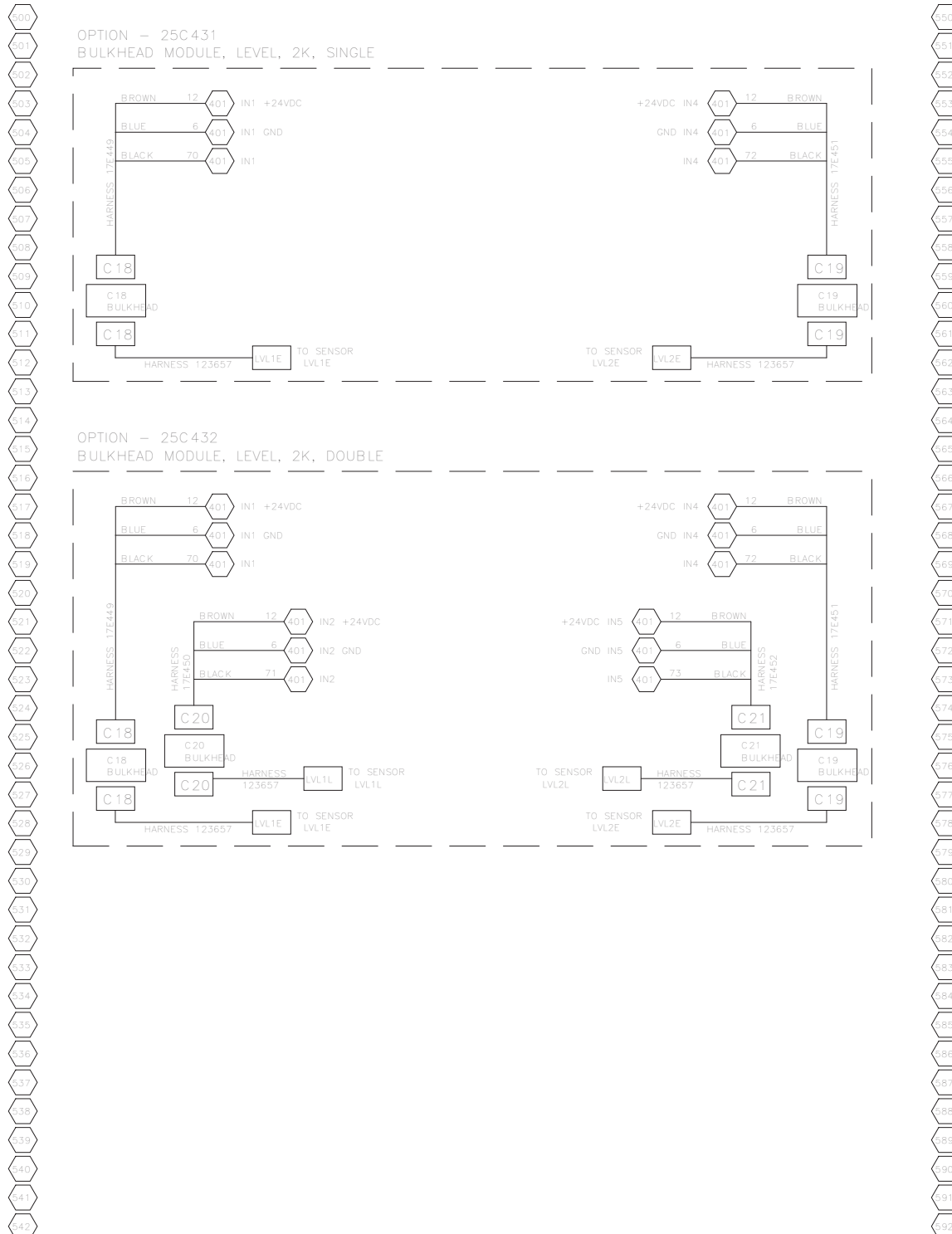
子板到 Z 轴板



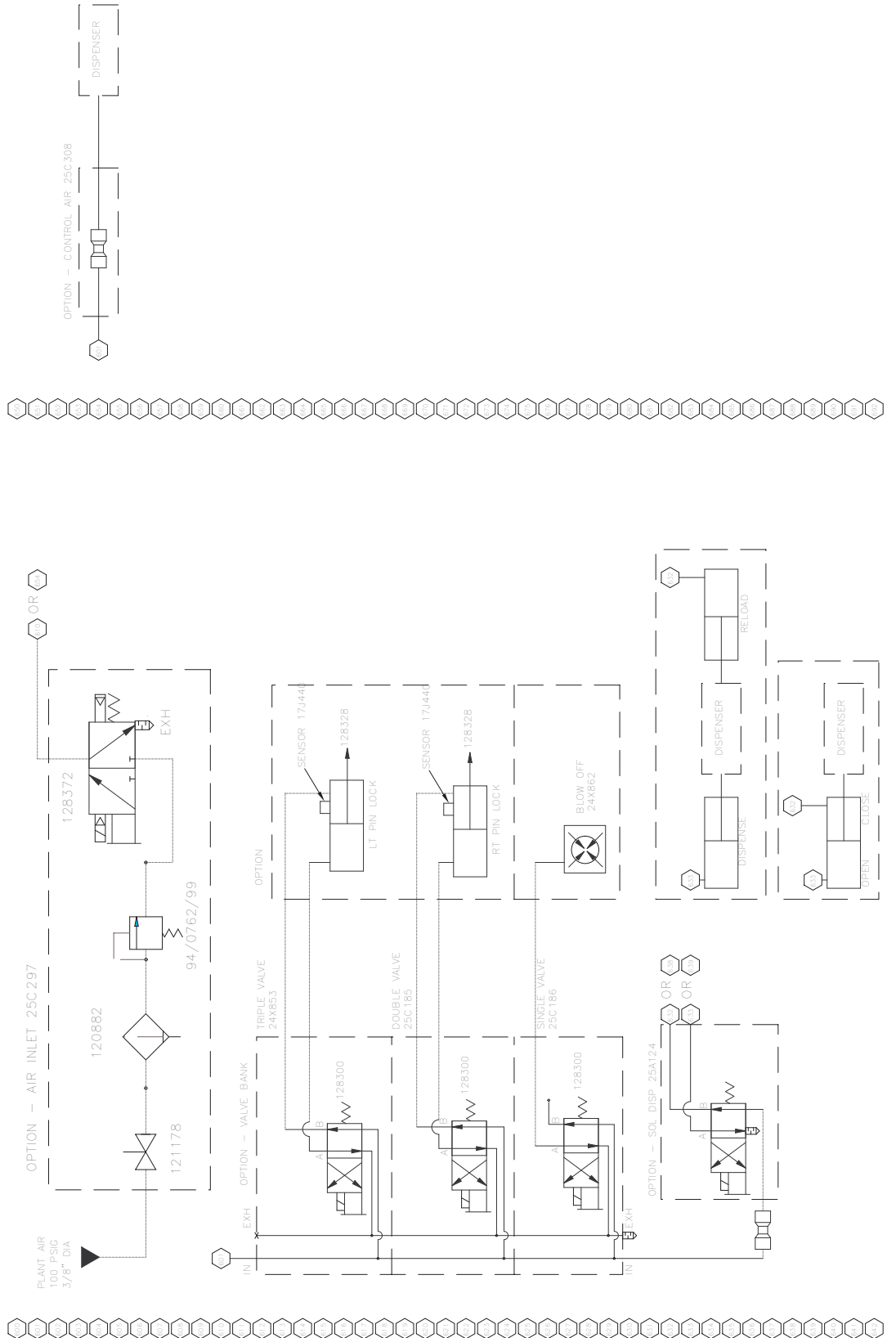
输入 / 输出 (i/o) 扩展板选项



更多 I/O 扩展板选项



气动控制器



Graco 标准保修

Graco 保证本文件里的所有设备均由 Graco 生产，且以名称担保销售最初购买者时的材料和工艺无缺陷。除了 Graco 公布的任何特别、延长、或有限担保以外，Graco 将从销售之日起算提供十二个月的担保期，修理或更换任何 Graco 认为有缺陷的设备零配件。本担保仅适用于按照 Graco 书面建议进行安装、操作及维护的设备。

对于一般性的磨损或者由于安装不当、误用、磨蚀、锈蚀、维修保养不当或不正确、疏忽、意外事故、人为破坏或用非 Graco 公司的零配件代替而导致的任何故障、损坏或磨损均不包括在本担保书的担保范围之内而且 Graco 公司不承担任何责任。Graco 也不会对由非 Graco 提供的结构、附件、设备或材料与 Graco 设备不兼容，或不当设计、制造、安装、操作或对非 Graco 提供的结构、附件、设备或材料维护所导致的故障、损坏或磨损不负责任。

本担保书的前提条件是，以预付运费的方式将声称有缺陷的设备送回给 Graco 公司授权的经销商，以核查所声称的缺陷。如果核实声称缺陷，Graco 将免费修理或更换所有缺陷零配件。设备将返还给最初购买者手里，运输费预付。如果检查发现设备无任何材料或工艺缺陷，则会对修理收取合理费用，该费用包括零配件、人工和运输费。

该保修具有唯一性，可代替任何其他保证，无论明示或暗示，包括但不限于保证适销性或适用某特定目的的保证。

以上所列违反担保情况下 Graco 公司的唯一责任和买方的唯一赔偿。买方同意不享受任何其他的赔偿（包括但不限于对利润损失、销售额损失、人员或财产受损、或任何其他附带或从属损失的附带或从属损害赔偿）。任何针对本担保的诉讼必须在设备售出后二（2）年内提出。

对与销售的但不是 Graco 生产附件、设备、材料或零配件，Graco 不做任何担保，放弃所有隐含适销性和适用于某一特定用途的担保。所售物品，但不是由 Graco（如马达、开关、软管等）生产；如果有，但作为设备的制造商，这些物品将享受担保。Graco 将为购买者提供合理帮助，以帮助购买者对违反这些担保的行为进行索赔。

无论在什么情况下，不管是由于违反合同、违反担保、Graco 公司的疏忽或者其他原因，Graco 公司都不承担由于供应下列设备或由于至此售出的任何产品或其他物品的配备、执行或使用而产生的间接、附带、特殊或从属损害的赔偿责任。

Graco 信息

密封剂和黏合剂配送系统

有关 Graco 产品的最新信息，请访问 www.graco.com。

有关专利信息，请参看 www.graco.com/patents。

若有意订购，请与 Graco 经销商联系，或登录 www.graco.com，并在顶部蓝色栏选择“购买位置”，或致电最近的经销商。

如果从美国致电：800-746-1334

如果从美国境外致电：0-1-330-966-3000

本文件中的所有书面和可视化数据均为本文刊发时的最新产品信息。
Graco 保留随时修改的权利，恕不另行通知。

技术手册原文翻译。This manual contains Chinese. MM 3A4061

Graco 总部：明尼阿波利斯

国际办事处：比利时、中国、日本、韩国

GRACO INC. 及其子公司 • P.O. BOX 1441 • MINNEAPOLIS MN 55440-1441 • USA
版权所有 2017, Graco Inc. 所有 Graco 生产地点已通过 ISO 9001 认证。

www.graco.com
修订版 A, 7 2017